

КАРТА-ПЛАН ТЕРРИТОРИИ

Пояснительная записка

1. Сведения о территории выполнения комплексных кадастровых работ: 53:23:8312003

(наименование субъекта Российской Федерации, муниципального образования, населенного пункта, уникальные учетные номера кадастровых кварталов, иные сведения, позволяющие определить местоположение территории, на которой выполняются комплексные кадастровые работы, например, наименование садоводческого или огороднического некоммерческого товарищества, гаражного кооператива, элемента планировочной структуры)

2. Основания выполнения комплексных кадастровых работ:

Наименование, дата и номер документа, на основании которого выполняются комплексные кадастровые работы: Муниципальный контракт, "26" февраля 2024 г. , 0350300011824000008

3. Дата подготовки карты-плана территории: "16" апреля 2024 г.

4. Сведения о заказчике(ах) комплексных кадастровых работ:

В отношении юридического лица, органа местного самоуправления муниципального района, муниципального округа или городского округа либо уполномоченного исполнительного органа государственной власти субъекта Российской Федерации:

полное или сокращенное (в случае, если имеется) наименование: Комитет по управлению муниципальным имуществом и земельными ресурсами Великого Новгорода
основной государственный регистрационный номер: 1035300289364
идентификационный номер налогоплательщика: 5321040050

В отношении физического лица или представителя физических или юридических лиц:

фамилия, имя, отчество (последнее - при наличии): -
страховой номер индивидуального лицевого счета в системе обязательного пенсионного страхования Российской Федерации (СНИЛС): -

Наименование и реквизиты документа, подтверждающие полномочия представителя заказчика(ов) комплексных кадастровых работ: -

Адрес электронной почты (для направления уведомления о результатах внесения сведений в Единый государственный реестр недвижимости): -

5. Сведения об исполнителе комплексных кадастровых работ:

Полное или сокращенное (в случае, если имеется) наименование и адрес юридического лица, с которым заключен государственный или муниципальный контракт либо договор подряда на выполнение комплексных кадастровых работ: ООО "Геосити", город Новосибирск, улица Менделеева, 5, 52

Фамилия, имя, отчество кадастрового инженера (последнее - при наличии): Гордеева Анна Сергеевна и основной государственный регистрационный номер кадастрового инженера индивидуального предпринимателя (ОГРНИП): -

Страховой номер индивидуального лицевого счета в системе обязательного пенсионного страхования Российской Федерации (СНИЛС) кадастрового инженера: 058-814-904 95

Уникальный реестровый номер кадастрового инженера в реестре саморегулируемой организации кадастровых инженеров и дата внесения сведений о физическом лице в такой реестр: 2405, 2018-05-18

Полное или (в случае, если имеется) сокращенное наименование саморегулируемой организации кадастровых инженеров, членом которой является кадастровый инженер: Саморегулируемая организация Ассоциация "ОКИС"

Контактный телефон: +79139170080

Почтовый адрес и адрес электронной почты, по которым осуществляется связь с кадастровым инженером: urist_ckr@mail.ru

6. Перечень документов, использованных при подготовке карты-плана территории

№ п/п	Реквизиты документа				
	Вид	Дата	Номер	Наименование	Иные сведения
1	2	3	4	5	6
1	Кадастровый план территории	17.01.2024	КУВИ-001/2024-15389612	Кадастровый план территории кадастрового квартала 53:23:8312003	-

7. Пояснения к карте-плану территории

1. Комплексные кадастровые работы проводились на территории города Великий Новгород Новгородской области, в кадастровом квартале 53:23:8312003. Основанием для проведения комплексных кадастровых работ является муниципальный контракт №0350300011824000008 от 26.02.2024 г. Кадастровый квартал включает в себя сведения о 65 объектах недвижимости. В карта-плане территории содержатся сведения об 6 объектах недвижимости. В результате выполнения комплексных кадастровых работ осуществляется: 1. Исправление реестровых ошибок в сведениях о местоположении границ и площади 2 земельных участков; 2. Внесение сведений о координатах 3 земельных участков, сведения о границах которых отсутствуют в едином государственном реестре недвижимости; 3. Исправление реестровых ошибок в сведениях о местоположении границ объекта капитального строительства не производилось; 4. Внесение сведений о координатах 1 объекте капитального строительства, сведения о координатах которых отсутствуют в едином государственном реестре недвижимости. 5. Образование земельных участков не производилось. В результате проведенного анализа сведений ЕГРН, материалов землеустроительных дел, хранящихся в государственном фонде данных, планово-картографического обоснования, полученного от Администрации Великого Новгорода и полученных в результате проведения землеустройства, результатов полевых измерений было установлено, что границы данных земельных участков, сведения о которых содержатся в ЕГРН, не соответствуют их фактическому местоположению. В ходе комплексных кадастровых работ кадастровым инженером была выполнена привязка к пунктам ГГС и проведена съёмка земельных участков. В результате проведенных работ и сравнения полученных координат характерных точек данных земельных участков с координатами, содержащимися в ЕГРН, границы земельных участков (по данным ЕГРН) сместились. Так же при совмещении кадастровых планов территорий, геодезических изменений были подтверждены реестровые ошибки в исправляемых земельных участках. Т. к. сведения о местоположении границ отсутствуют в правоустанавливающих документах. Местоположение определено по существующим объектам искусственного происхождения. Предельные размеры земельных участков в границах населённых пунктов установлены ПЗЗ г. Великий Новгород. Кадастровый квартал 53:23:8312003 расположен в территориальной зоне: "П.2 - зона объектов производственного и коммунально-складского назначения IV, V классов опасности", "П.1 - деловая зона обслуживания объектов производственного и коммунально-складского назначения", "Ж.4 - зона застройки многоэтажными многоквартирными жилыми домами", "ОД.1 - многофункциональная общественно-деловая зона" и "Р.3 - зона зеленых насаждений общего пользования". Предельные (минимальные/максимальные) размеры земельных участков не установлены. ПЗЗ утверждены решением Думы Великого Новгорода от 25.12.2019 г. №347, опубликованы на сайте <http://adm.nov.ru/> (Ссылка <http://adm.nov.ru/page/37318>). Координаты объектов недвижимости определены в соответствии с Приказом от 3 октября 2020 года № П/0393 «Об утверждении требований к точности и методам определения координат характерных точек границ земельного участка, требований к точности и методам определения координат характерных точек контура здания, сооружения или объекта незавершенного строительства на земельном участке, а также требований к определению площади здания, сооружения, помещения, машино-места». В карту-план территории не были включены сведения: 1. О земельных участках, которые фактически расположены за пределами территории проведения комплексных кадастровых работ (0 объект). 2. О земельных участках, фактическое местоположение которых определить не удалось (0 объекта). 3. О земельных участках в связи с тем, что сведения о границах земельных участков ранее были внесены в ЕГРН и совпадают с фактическим местоположением границ на местности (20 объектов). 4. Об объектах капитального строительства, сведения о координатах характерных точек которых отсутствуют в ЕГРН и определить местоположение которых не удалось (30 объектов). 5. Об объектах капитального строительства, фактически расположенных за пределами кадастрового квартала (0 объектов). 6. О линейных объектах, не являющиеся объектами комплексных кадастровых работ (3 объекта). 7. Об объектах капитального строительства, местоположения которых дублируется с местоположением иных объектов (1 объект). 8. Об объектах капитального строительства, которые фактически отсутствуют по указанным адресам (объекты разрушены) (0 объектов). 9. Об объектах капитального строительства, сведения о координатах, характерных точек которых ранее были внесены в ЕГРН и совпадают с фактическим местоположением границ на местности (6 объектов).

Сведения о пунктах геодезической сети и средствах измерений

1. Сведения о пунктах геодезической сети:

№ п/п	Вид геодезической сети	Название пункта геодезической сети и тип знака	Система координат пункта геодезической сети	Координаты пункта, м		Дата обследования "04" апреля 2024 г.		
						Сведения о состоянии		
				Х	У	наружного знака пункта	центра пункта	марки центра пункта
1	2	3	4	5	6	7	8	9
1	Геодезическая сеть сгущения, 4 класс	Нов. Мельница, сигн.	МСК-53 Новгородская область, зона 2	577597.67	2174441.43	Утрачен	Сохранился	Сохранился
2	Геодезическая сеть сгущения, 3 класс	Юрьево, пир.	МСК-53 Новгородская область, зона 2	573924.24	2179779.12	Сохранился	Сохранился	Сохранился
3	Геодезическая сеть сгущения, 2 класс	Витка, сигн.	МСК-53 Новгородская область, зона 2	588851.51	2183212.43	Сохранился	Сохранился	Сохранился

2. Сведения об использованных средствах измерений

№ п/п	Наименование и обозначение типа средства измерений - прибора (инструмента, аппаратуры)	Заводской или серийный номер средства измерений	Реквизиты свидетельства о поверке прибора (инструмента, аппаратуры) и (или) срок действия поверки
1	2	3	4
1	Аппаратура геодезическая спутниковая PrinCe i50	3270425	№ С-ГКФ-05-06-2023/251444934 выдано 05.06.2023 г., действительно до 04.06.2024 г.
2	Аппаратура геодезическая спутниковая PrinCe i50	3216661	№С-ГКФ/05-06-2023/251444919 выдано 05.06.2023г., действительно до 04.06.2024 г.

Сведения об уточняемых земельных участках

1. Сведения о характерных точках границы уточняемого земельного участка с кадастровым номером 53:23:8312003:10 :

Система координат МСК-53 Новгородская область, зона 2

Зона №2

Обозначение характерных точек границ	Координаты, м				Метод определения координат	Формулы, примененные для расчета средней квадратической погрешности определения координат характерных точек границ (M _t), с подставленными в такие формулы значениями и итоговые (вычисленные) значения M _t , м	Описание закрепления точки
	содержатся в Едином государственном реестре недвижимости		определены в результате выполнения комплексных кадастровых работ				
	X	Y	X	Y			
1	2	3	4	5	6	7	8
						-	
5	581953.94	2179893.97	581953.94	2179893.97	Метод спутниковых геодезических измерений (определений)	$\sqrt{(0,04^2 + 0,09^2)} = 0,10$	-
6	581946.51	2179911.00	581946.51	2179911.00	Метод спутниковых геодезических измерений (определений)	$\sqrt{(0,04^2 + 0,09^2)} = 0,10$	-
7	581754.41	2179824.42	581754.41	2179824.42	Метод спутниковых геодезических измерений (определений)	$\sqrt{(0,04^2 + 0,09^2)} = 0,10$	-
8	581867.32	2179572.96	581867.32	2179572.96	Метод спутниковых геодезических измерений (определений)	$\sqrt{(0,04^2 + 0,09^2)} = 0,10$	-
9	581874.39	2179576.40	581874.39	2179576.40	Метод спутниковых геодезических измерений (определений)	$\sqrt{(0,04^2 + 0,09^2)} = 0,10$	-
10	581842.84	2179647.62	581842.84	2179647.62	Метод спутниковых геодезических измерений (определений)	$\sqrt{(0,04^2 + 0,09^2)} = 0,10$	-
11	581824.47	2179689.78	581824.47	2179689.78	Метод спутниковых геодезических измерений (определений)	$\sqrt{(0,04^2 + 0,09^2)} = 0,10$	-
12	581782.59	2179780.71	581782.59	2179780.71	Метод спутниковых геодезических измерений (определений)	$\sqrt{(0,04^2 + 0,09^2)} = 0,10$	-
13	581775.66	2179789.63	581775.66	2179789.63	Метод спутниковых геодезических измерений (определений)	$\sqrt{(0,04^2 + 0,09^2)} = 0,10$	-
14	581766.35	2179811.34	581766.35	2179811.34	Метод спутниковых геодезических измерений (определений)	$\sqrt{(0,04^2 + 0,09^2)} = 0,10$	-

1. Сведения о характерных точках границы уточняемого земельного участка с кадастровым номером 53:23:8312003:10 :							
Система координат МСК-53 Новгородская область, зона 2							Зона № 2
Обозначение характерных точек границ	Координаты, м				Метод определения координат	Формулы, примененные для расчета средней квадратической погрешности определения координат характерных точек границ (Mt), с подставленными в такие формулы значениями и итоговые (вычисленные) значения Mt, м	Описание закрепления точки
	содержатся в Едином государственном реестре недвижимости		определены в результате выполнения комплексных кадастровых работ				
	X	Y	X	Y			
1	2	3	4	5	6	7	8
15	581791.22	2179820.67	581791.22	2179820.67	Метод спутниковых геодезических измерений (определений)	$\sqrt{(0,04^2 + 0,09^2)} = 0,10$	-
16	581901.73	2179868.95	581901.73	2179868.95	Метод спутниковых геодезических измерений (определений)	$\sqrt{(0,04^2 + 0,09^2)} = 0,10$	-
17	581909.16	2179851.94	581909.16	2179851.94	Метод спутниковых геодезических измерений (определений)	$\sqrt{(0,04^2 + 0,09^2)} = 0,10$	-
18	581962.34	2179874.66	581962.34	2179874.66	Метод спутниковых геодезических измерений (определений)	$\sqrt{(0,04^2 + 0,09^2)} = 0,10$	-
5	581953.94	2179893.97	581953.94	2179893.97	Метод спутниковых геодезических измерений (определений)	$\sqrt{(0,04^2 + 0,09^2)} = 0,10$	-
2. Сведения о частях границ уточняемого земельного участка с кадастровым номером 53:23:8312003:10 :							
Обозначение части границ		Горизонтальное проложение (S), м	Описание прохождения части границ	Сведения о согласовании местоположения границ (согласовано/спорное)			
от т.	до т.						
1	2	3	4	5			
5	6	18.58	-	-			
6	7	210.71	-	-			
7	8	275.65	-	-			
8	9	7.86	-	-			
9	10	77.90	-	-			
10	11	45.99	-	-			
11	12	100.11	-	-			
12	13	11.30	-	-			
13	14	23.62	-	-			
14	15	26.56	-	-			
15	16	120.60	-	-			
16	17	18.56	-	-			
17	18	57.83	-	-			

2. Сведения о частях границ уточняемого земельного участка с кадастровым номером 53:23:8312003:10 :				
Обозначение части границ		Горизонтальное проложение (S), м	Описание прохождения части границ	Сведения о согласовании местоположения границ (согласовано/спорное)
от т.	до т.			
1	2	3	4	5
18	5	21.06	-	-
3. Сведения о характеристиках уточняемого земельного участка с кадастровым номером 53:23:8312003:10 :				
№ п/п	Наименование характеристики земельного участка		Значение характеристики	
1	2		3	
1.	Адрес земельного участка		-	
1.1.	Сведения о местоположении земельного участка (при отсутствии адреса) в структурированном в соответствии с федеральной информационной адресной системой виде		Российская Федерация, Новгородская область, город Великий Новгород, улица Большая Санкт-Петербургская, дом 107	
1.2.	Дополнительные сведения о местоположении земельного участка		-	
2.	Площадь земельного участка ± величина погрешности определения (вычисления) площади (P ± ΔP), м2		7190 ± 30	
3.	Формула, примененная для вычисления предельной погрешности определения площади земельного участка, с подставленными значениями и итоговые (вычисленные) значения (ΔP), м2		$\Delta P = 3.5 * M_t * \sqrt{P} = 3.5 * 0,1 * \sqrt{7190} = 30$	
4.	Площадь земельного участка согласно сведениям Единого государственного реестра недвижимости (P _{кад}), м2		7260	
5.	Оценка расхождения P и P _{кад} (P - P _{кад}), м2		70	
6.	Предельные минимальный и максимальный размеры земельного участка (P _{мин} и P _{макс}), м2		-	
7.	Вид (виды) разрешенного использования		-	
7.1.	Дополнительные сведения об использовании земельного участка		-	
8.	Кадастровый или иной государственный учетный номер (инвентарный) здания, сооружения, объекта незавершенного строительства, расположенного на земельном участке		-	
9.	Сведения о земельных участках (землях общего пользования, территории общего пользования), посредством которых обеспечивается доступ		Земли общего пользования	
10.	Иные сведения		-	
4. Пояснения к сведениям об уточняемом земельном участке с кадастровым номером 53:23:8312003:10 :				
1.	-			

Сведения об уточняемых земельных участках

1. Сведения о характерных точках границы уточняемого земельного участка с кадастровым номером 53:23:8312003:12 :

Система координат МСК-53 Новгородская область, зона 2

Зона №2

Обозначение характерных точек границ	Координаты, м				Метод определения координат	Формулы, примененные для расчета средней квадратической погрешности определения координат характерных точек границ (M _t), с подставленными в такие формулы значениями и итоговые (вычисленные) значения M _t , м	Описание закрепления точки
	содержатся в Едином государственном реестре недвижимости		определены в результате выполнения комплексных кадастровых работ				
	X	Y	X	Y			
1	2	3	4	5	6	7	8
						-	
19	582010.04	2179504.62	582010.04	2179504.62	Метод спутниковых геодезических измерений (определений)	$\sqrt{(0,04^2 + 0,09^2)} = 0,10$	-
20	581991.14	2179547.27	581991.14	2179547.27	Метод спутниковых геодезических измерений (определений)	$\sqrt{(0,04^2 + 0,09^2)} = 0,10$	-
21	581959.94	2179618.09	581959.94	2179618.09	Метод спутниковых геодезических измерений (определений)	$\sqrt{(0,04^2 + 0,09^2)} = 0,10$	-
22	581945.00	2179610.76	581945.00	2179610.76	Метод спутниковых геодезических измерений (определений)	$\sqrt{(0,04^2 + 0,09^2)} = 0,10$	-
9	581874.39	2179576.40	581874.39	2179576.40	Метод спутниковых геодезических измерений (определений)	$\sqrt{(0,04^2 + 0,09^2)} = 0,10$	-
23	581923.64	2179466.21	581923.64	2179466.21	Метод спутниковых геодезических измерений (определений)	$\sqrt{(0,04^2 + 0,09^2)} = 0,10$	-
19	582010.04	2179504.62	582010.04	2179504.62	Метод спутниковых геодезических измерений (определений)	$\sqrt{(0,04^2 + 0,09^2)} = 0,10$	-

2. Сведения о частях границ уточняемого земельного участка с кадастровым номером 53:23:8312003:12 :

Обозначение части границ		Горизонтальное проложение (S), м	Описание прохождения части границ	Сведения о согласовании местоположения границ (согласовано/спорное)
от т.	до т.			
1	2	3	4	5
19	20	46.65	-	-
20	21	77.39	-	-
21	22	16.64	-	-

2. Сведения о частях границ уточняемого земельного участка с кадастровым номером 53:23:8312003:12 :				
Обозначение части границ		Горизонтальное проложение (S), м	Описание прохождения части границ	Сведения о согласовании местоположения границ (согласовано/спорное)
от т.	до т.			
1	2	3	4	5
22	9	78.53	-	-
9	23	120.70	-	-
23	19	94.55	-	-
3. Сведения о характеристиках уточняемого земельного участка с кадастровым номером 53:23:8312003:12 :				
№ п/п	Наименование характеристики земельного участка		Значение характеристики	
1	2		3	
1.	Адрес земельного участка		-	
1.1.	Сведения о местоположении земельного участка (при отсутствии адреса) в структурированном в соответствии с федеральной информационной адресной системой виде		Российская Федерация, Новгородская область, город Великий Новгород, улица Рабочая, дом 32	
1.2.	Дополнительные сведения о местоположении земельного участка		-	
2.	Площадь земельного участка \pm величина погрешности определения (вычисления) площади ($P \pm \Delta P$), м ²		11598 \pm 38	
3.	Формула, примененная для вычисления предельной погрешности определения площади земельного участка, с подставленными значениями и итоговые (вычисленные) значения (ΔP), м ²		$\Delta P = 3.5 * M_t * \sqrt{P} = 3.5 * 0,1 * \sqrt{11598} = 38$	
4.	Площадь земельного участка согласно сведениям Единого государственного реестра недвижимости (Ркад), м ²		11598	
5.	Оценка расхождения Р и Ркад ($P - P_{кад}$), м ²		-	
6.	Предельные минимальный и максимальный размеры земельного участка (Рмин и Рмакс), м ²		-	
7.	Вид (виды) разрешенного использования		-	
7.1.	Дополнительные сведения об использовании земельного участка		-	
8.	Кадастровый или иной государственный учетный номер (инвентарный) здания, сооружения, объекта незавершенного строительства, расположенного на земельном участке		-	
9.	Сведения о земельных участках (землях общего пользования, территории общего пользования), посредством которых обеспечивается доступ		Земли общего пользования	
10.	Иные сведения		-	
4. Пояснения к сведениям об уточняемом земельном участке с кадастровым номером 53:23:8312003:12 :				
1.	-			

Сведения об уточняемых земельных участках

1. Сведения о характерных точках границы уточняемого земельного участка с кадастровым номером 53:23:8312003:22 :

Система координат МСК-53 Новгородская область, зона 2

Зона №2

Обозначение характерных точек границ	Координаты, м				Метод определения координат	Формулы, примененные для расчета средней квадратической погрешности определения координат характерных точек границ (M _t), с подставленными в такие формулы значениями и итоговые (вычисленные) значения M _t , м	Описание закрепления точки
	содержатся в Едином государственном реестре недвижимости		определены в результате выполнения комплексных кадастровых работ				
	X	Y	X	Y			
1	2	3	4	5	6	7	8
						-	
57	581944.90	2179610.78	581944.90	2179610.78	Метод спутниковых геодезических измерений (определений)	$\sqrt{(0,04^2 + 0,09^2)} = 0,10$	-
56	581923.02	2179655.96	581923.02	2179655.96	Метод спутниковых геодезических измерений (определений)	$\sqrt{(0,04^2 + 0,09^2)} = 0,10$	-
58	581887.15	2179640.91	581887.15	2179640.91	Метод спутниковых геодезических измерений (определений)	$\sqrt{(0,04^2 + 0,09^2)} = 0,10$	-
59	581852.25	2179626.52	581852.25	2179626.52	Метод спутниковых геодезических измерений (определений)	$\sqrt{(0,04^2 + 0,09^2)} = 0,10$	-
9	581874.39	2179576.40	581874.39	2179576.40	Метод спутниковых геодезических измерений (определений)	$\sqrt{(0,04^2 + 0,09^2)} = 0,10$	-
57	581944.90	2179610.78	581944.90	2179610.78	Метод спутниковых геодезических измерений (определений)	$\sqrt{(0,04^2 + 0,09^2)} = 0,10$	-

2. Сведения о частях границ уточняемого земельного участка с кадастровым номером 53:23:8312003:22 :

Обозначение части границ		Горизонтальное проложение (S), м	Описание прохождения части границ	Сведения о согласовании местоположения границ (согласовано/спорное)
от т.	до т.			
1	2	3	4	5
57	56	50.20	-	-
56	58	38.90	-	-
58	59	37.75	-	-
59	9	54.79	-	-
9	57	78.45	-	-

3. Сведения о характеристиках уточняемого земельного участка с кадастровым номером 53:23:8312003:22 :		
№ п/п	Наименование характеристики земельного участка	Значение характеристики
1	2	3
1.	Адрес земельного участка	-
1.1.	Сведения о местоположении земельного участка (при отсутствии адреса) в структурированном в соответствии с федеральной информационной адресной системой виде	Российская Федерация, Новгородская область, город Великий Новгород, улица Большая Санкт-Петербургская
1.2.	Дополнительные сведения о местоположении земельного участка	-
2.	Площадь земельного участка \pm величина погрешности определения (вычисления) площади ($P \pm \Delta P$), м ²	4064 \pm 22
3.	Формула, примененная для вычисления предельной погрешности определения площади земельного участка, с подставленными значениями и итоговые (вычисленные) значения (ΔP), м ²	$\Delta P = 3.5 * M_t * \sqrt{P} = 3.5 * 0,1 * \sqrt{4064} = 22$
4.	Площадь земельного участка согласно сведениям Единого государственного реестра недвижимости ($R_{\text{кад}}$), м ²	4063
5.	Оценка расхождения P и $R_{\text{кад}}$ ($P - R_{\text{кад}}$), м ²	1
6.	Предельные минимальный и максимальный размеры земельного участка ($R_{\text{мин}}$ и $R_{\text{макс}}$), м ²	- -
7.	Вид (виды) разрешенного использования	-
7.1.	Дополнительные сведения об использовании земельного участка	-
8.	Кадастровый или иной государственный учетный номер (инвентарный) здания, сооружения, объекта незавершенного строительства, расположенного на земельном участке	-
9.	Сведения о земельных участках (землях общего пользования, территории общего пользования), посредством которых обеспечивается доступ	Земли общего пользования
10.	Иные сведения	-
4. Пояснения к сведениям об уточняемом земельном участке с кадастровым номером 53:23:8312003:22 :		
1.	-	

Сведения об уточняемых земельных участках, необходимые для исправления реестровых ошибок в сведениях о местоположении их границ

1. Сведения о характерных точках границ уточняемого земельного участка с кадастровым номером 53:23:8312003:3 :

Система координат МСК-53 Новгородская область, зона 2

Зона №2

Обозначение характерных точек границ	Координаты, м				Метод определения координат	Формулы, примененные для расчета средней квадратической погрешности определения координат характерных точек границ (Mt), с подставленными в такие формулы значениями и итоговые (вычисленные) значения Mt, м	Описание закрепления точки
	содержатся в Едином государственном реестре недвижимости		определены в результате выполнения комплексных кадастровых работ				
	X	Y	X	Y			
1	2	3	4	5	6	7	8
						-	
5	581953.94	2179893.97	581953.94	2179893.97	Метод спутниковых геодезических измерений (определений)	$\sqrt{(0,04^2 + 0,09^2)} = 0,10$	-
151	582080.06	2179946.24	582080.60	2179946.24	Метод спутниковых геодезических измерений (определений)	$\sqrt{(0,04^2 + 0,09^2)} = 0,10$	-
82	582070.24	2179969.93	582070.24	2179969.93	Метод спутниковых геодезических измерений (определений)	$\sqrt{(0,04^2 + 0,09^2)} = 0,10$	-
152	581944.74	2179915.03	581944.74	2179915.03	Метод спутниковых геодезических измерений (определений)	$\sqrt{(0,04^2 + 0,09^2)} = 0,10$	-
5	581953.94	2179893.97	581953.94	2179893.97	Метод спутниковых геодезических измерений (определений)	$\sqrt{(0,04^2 + 0,09^2)} = 0,10$	-

2. Сведения о частях границ уточняемого земельного участка с кадастровым номером 53:23:8312003:3 :

Обозначение части границ		Горизонтальное проложение (S), м	Описание прохождения части границ	Сведения о согласовании местоположения границ (согласовано/спорное)
от т.	до т.			
1	2	3	4	5
5	151	137.02	-	-
151	82	25.86	-	-
82	152	136.98	-	-
152	5	22.98	-	-

3. Сведения о характеристиках уточняемого земельного участка с кадастровым номером 53:23:8312003:3 :		
№ п/п	Наименование характеристики	Значение характеристики
1	2	3
1.	Адрес земельного участка	-
1.1.	Сведения о местоположении земельного участка (при отсутствии адреса) в структурированном в соответствии с федеральной информационной адресной системой виде	Российская Федерация, Новгородская область, город Великий Новгород, улица Большая Санкт-Петербургская
1.2.	Дополнительные сведения о местоположении земельного участка	-
2.	Площадь земельного участка \pm величина погрешности определения (вычисления) площади ($P \pm \Delta P$), м ²	3345 \pm 20
3.	Формула, примененная для расчета предельной допустимой погрешности определения площади земельного участка, с подставленными значениями и итоговые (вычисленные) значения (ΔP), м ²	$\Delta P = 3.5 * M_t * \sqrt{P} = 3.5 * 0,1 * \sqrt{3345} = 20$
4.	Площадь земельного участка согласно сведениям Единого государственного реестра недвижимости ($P_{\text{кад}}$), м ²	6028
5.	Оценка расхождения P и $P_{\text{кад}}$ ($P - P_{\text{кад}}$), м ²	2683
6.	Предельные минимальный и максимальный размеры земельного участка ($P_{\text{мин}}$ и $P_{\text{макс}}$), м ²	- -
7.	Кадастровый номер или иной государственный учетный номер (инвентарный) объекта недвижимости, расположенного на земельном участке	-
8.	Вид (виды) разрешенного использования	-
8.1.	Дополнительные сведения об использовании земельного участка	-
9.	Сведения о земельных участках (землях общего пользования, территории общего пользования), посредством которых обеспечивается доступ	Земли общего пользования
10.	Иные сведения	-
4. Пояснения к сведениям об уточняемом земельном участке с кадастровым номером 53:23:8312003:3 :		
1.	-	

Сведения об уточняемых земельных участках, необходимые для исправления реестровых ошибок в сведениях о местоположении их границ

1. Сведения о характерных точках границ уточняемого земельного участка с кадастровым номером 53:23:8312003:14 :

Система координат МСК-53 Новгородская область, зона 2

Зона №2

Обозначение характерных точек границ	Координаты, м				Метод определения координат	Формулы, примененные для расчета средней квадратической погрешности определения координат характерных точек границ (Mt), с подставленными в такие формулы значениями и итоговые (вычисленные) значения Mt, м	Описание закрепления точки
	содержатся в Едином государственном реестре недвижимости		определены в результате выполнения комплексных кадастровых работ				
	X	Y	X	Y			
1	2	3	4	5	6	7	8
Внешний контур						-	
5	581953.94	2179893.97	581953.94	2179893.97	Метод спутниковых геодезических измерений (определений)	$\sqrt{(0,04^2 + 0,09^2)} = 0,10$	-
18	581962.34	2179874.66	581962.34	2179874.66	Метод спутниковых геодезических измерений (определений)	$\sqrt{(0,04^2 + 0,09^2)} = 0,10$	-
53	582053.94	2179663.92	582053.94	2179663.92	Метод спутниковых геодезических измерений (определений)	$\sqrt{(0,04^2 + 0,09^2)} = 0,10$	-
84	582080.54	2179602.26	582080.54	2179602.26	Метод спутниковых геодезических измерений (определений)	$\sqrt{(0,04^2 + 0,09^2)} = 0,10$	-
92	582178.75	2179648.09	582178.75	2179648.09	Метод спутниковых геодезических измерений (определений)	$\sqrt{(0,04^2 + 0,09^2)} = 0,10$	-
91	582153.15	2179701.87	582153.15	2179701.87	Метод спутниковых геодезических измерений (определений)	$\sqrt{(0,04^2 + 0,09^2)} = 0,10$	-
90	582151.05	2179700.73	582151.05	2179700.73	Метод спутниковых геодезических измерений (определений)	$\sqrt{(0,04^2 + 0,09^2)} = 0,10$	-
89	582084.84	2179843.52	582084.84	2179843.52	Метод спутниковых геодезических измерений (определений)	$\sqrt{(0,04^2 + 0,09^2)} = 0,10$	-

1. Сведения о характерных точках границ уточняемого земельного участка с кадастровым номером 53:23:8312003:14 :							
Система координат МСК-53 Новгородская область, зона 2							Зона № 2
Обозначение характерных точек границ	Координаты, м				Метод определения координат	Формулы, примененные для расчета средней квадратической погрешности определения координат характерных точек границ (Mt), с подставленными в такие формулы значениями и итоговые (вычисленные) значения Mt, м	Описание закрепления точки
	содержатся в Едином государственном реестре недвижимости		определены в результате выполнения комплексных кадастровых работ				
	X	Y	X	Y			
1	2	3	4	5	6	7	8
88	582167.25	2179883.52	582167.25	2179883.52	Метод спутниковых геодезических измерений (определений)	$\sqrt{(0,04^2 + 0,09^2)} = 0,10$	-
153	582186.45	2179892.83	582186.45	2179892.83	Метод спутниковых геодезических измерений (определений)	$\sqrt{(0,04^2 + 0,09^2)} = 0,10$	-
154	582149.55	2179974.64	582149.55	2179974.64	Метод спутниковых геодезических измерений (определений)	$\sqrt{(0,04^2 + 0,09^2)} = 0,10$	-
78	-	-	582080.60	2179946.24	Метод спутниковых геодезических измерений (определений)	$\sqrt{(0,04^2 + 0,09^2)} = 0,10$	-
5	581953.94	2179893.97	581953.94	2179893.97	Метод спутниковых геодезических измерений (определений)	$\sqrt{(0,04^2 + 0,09^2)} = 0,10$	-
Внутренний контур						-	
24	582076.34	2179651.80	582076.34	2179651.80	Метод спутниковых геодезических измерений (определений)	$\sqrt{(0,04^2 + 0,09^2)} = 0,10$	-
27	582064.34	2179678.31	582064.34	2179678.31	Метод спутниковых геодезических измерений (определений)	$\sqrt{(0,04^2 + 0,09^2)} = 0,10$	-
26	582074.94	2179682.78	582074.94	2179682.78	Метод спутниковых геодезических измерений (определений)	$\sqrt{(0,04^2 + 0,09^2)} = 0,10$	-
25	582086.34	2179656.19	582086.34	2179656.19	Метод спутниковых геодезических измерений (определений)	$\sqrt{(0,04^2 + 0,09^2)} = 0,10$	-

1. Сведения о характерных точках границ уточняемого земельного участка с кадастровым номером 53:23:8312003:14 :							
Система координат МСК-53 Новгородская область, зона 2							Зона № 2
Обозначение характерных точек границ	Координаты, м				Метод определения координат	Формулы, примененные для расчета средней квадратической погрешности определения координат характерных точек границ (M _t), с подставленными в такие формулы значениями и итоговые (вычисленные) значения M _t , м	Описание закрепления точки
	содержатся в Едином государственном реестре недвижимости		определены в результате выполнения комплексных кадастровых работ				
	X	Y	X	Y			
1	2	3	4	5	6	7	8
24	582076.34	2179651.80	582076.34	2179651.80	Метод спутниковых геодезических измерений (определений)	$\sqrt{(0,04^2 + 0,09^2)} = 0,10$	-
2. Сведения о частях границ уточняемого земельного участка с кадастровым номером 53:23:8312003:14 :							
Обозначение части границ		Горизонтальное проложение (S), м	Описание прохождения части границ	Сведения о согласовании местоположения границ (согласовано/спорное)			
от т.	до т.						
1	2	3	4	5			
Внешний контур							
5	18	21.06	-	-			
18	53	229.79	-	-			
53	84	67.15	-	-			
84	92	108.38	-	-			
92	91	59.56	-	-			
91	90	2.39	-	-			
90	89	157.39	-	-			
89	88	91.60	-	-			
88	153	21.34	-	-			
153	154	89.75	-	-			
154	78	74.57	-	-			
78	5	137.02	-	-			
Внутренний контур							
24	27	29.10	-	-			
27	26	11.50	-	-			
26	25	28.93	-	-			
25	24	10.92	-	-			
3. Сведения о характеристиках уточняемого земельного участка с кадастровым номером 53:23:8312003:14 :							
№ п/п	Наименование характеристики			Значение характеристики			
1	2			3			
1.	Адрес земельного участка			-			

3. Сведения о характеристиках уточняемого земельного участка с кадастровым номером 53:23:8312003:14 :		
№ п/п	Наименование характеристики	Значение характеристики
1	2	3
1.1.	Сведения о местоположении земельного участка (при отсутствии адреса) в структурированном в соответствии с федеральной информационной адресной системой виде	Российская Федерация, Новгородская область, город Великий Новгород, улица Большая Санкт-Петербургская, дом 109а
1.2.	Дополнительные сведения о местоположении земельного участка	-
2.	Площадь земельного участка ± величина погрешности определения (вычисления) площади ($P \pm \Delta P$), м ²	42417 ± 72
3.	Формула, примененная для расчета предельной допустимой погрешности определения площади земельного участка, с подставленными значениями и итоговые (вычисленные) значения (ΔP), м ²	$\Delta P = 3.5 * M_t * \sqrt{P} = 3.5 * 0,1 * \sqrt{42417} = 72$
4.	Площадь земельного участка согласно сведениям Единого государственного реестра недвижимости ($P_{\text{кад}}$), м ²	42418
5.	Оценка расхождения P и $P_{\text{кад}}$ ($P - P_{\text{кад}}$), м ²	1
6.	Предельные минимальный и максимальный размеры земельного участка ($R_{\text{мин}}$ и $R_{\text{макс}}$), м ²	- -
7.	Кадастровый номер или иной государственный учетный номер (инвентарный) объекта недвижимости, расположенного на земельном участке	-
8.	Вид (виды) разрешенного использования	-
8.1.	Дополнительные сведения об использовании земельного участка	-
9.	Сведения о земельных участках (землях общего пользования, территории общего пользования), посредством которых обеспечивается доступ	Земли общего пользования
10.	Иные сведения	-
4. Пояснения к сведениям об уточняемом земельном участке с кадастровым номером 53:23:8312003:14 :		
1.	-	

**Описание местоположения зданий, сооружений,
объектов незавершенного строительства на земельном участке**

**1. Сведения о характерных точках контура объекта недвижимости
с кадастровым номером : 53:23:8312003:90 :**

Система координат МСК-53 Новгородская область, зона 2

Зона № 2

Обозначение характерных точек контура	Содержатся в Едином государственном реестре недвижимости			Определены в ходе выполнения комплексных кадастровых работ			Метод опреде ления коор динат	Формулы, примененные для расчета средней квадратической погрешности определения координат характерных точек (Mt), м, с подставленными в такие формулы значениями и итоговые (вычисленные) значения Mt, м
	Координаты, м		Ради ус, м	Координаты, м		Ради ус, м		
	X	Y	R	X	Y	R		
1	2	3	4	5	6	7	8	9
								-
n1O	-	-	-	582083.96	2179660.90	-	Метод спутниковых геодезических измерений (определений)	$\sqrt{(0,04^2 + 0,09^2)} = 0,10$
n2O	-	-	-	582076.43	2179678.34	-	Метод спутниковых геодезических измерений (определений)	$\sqrt{(0,04^2 + 0,09^2)} = 0,10$
n3O	-	-	-	582070.42	2179675.61	-	Метод спутниковых геодезических измерений (определений)	$\sqrt{(0,04^2 + 0,09^2)} = 0,10$
n4O	-	-	-	582078.08	2179658.26	-	Метод спутниковых геодезических измерений (определений)	$\sqrt{(0,04^2 + 0,09^2)} = 0,10$
n1O	-	-	-	582083.96	2179660.90	-	Метод спутниковых геодезических измерений (определений)	$\sqrt{(0,04^2 + 0,09^2)} = 0,10$

**2. Сведения о характеристиках объекта недвижимости
с кадастровым номером : 53:23:8312003:90 :**

№ п/п	Наименование характеристики	Значение характеристики
1	2	3
1.	Вид объекта недвижимости	здание
2.	Ранее присвоенный государственный учетный номер (инвентарный) здания, сооружения, объекта незавершенного строительства	-
3.	Кадастровый номер земельного участка (земельных участков), в границах которого (которых) расположены здание, сооружение, объект незавершенного строительства	-
4.	Уникальный учетный номер кадастрового квартала, в границах которого расположены здание, сооружение, объект незавершенного строительства	53:23:8312003

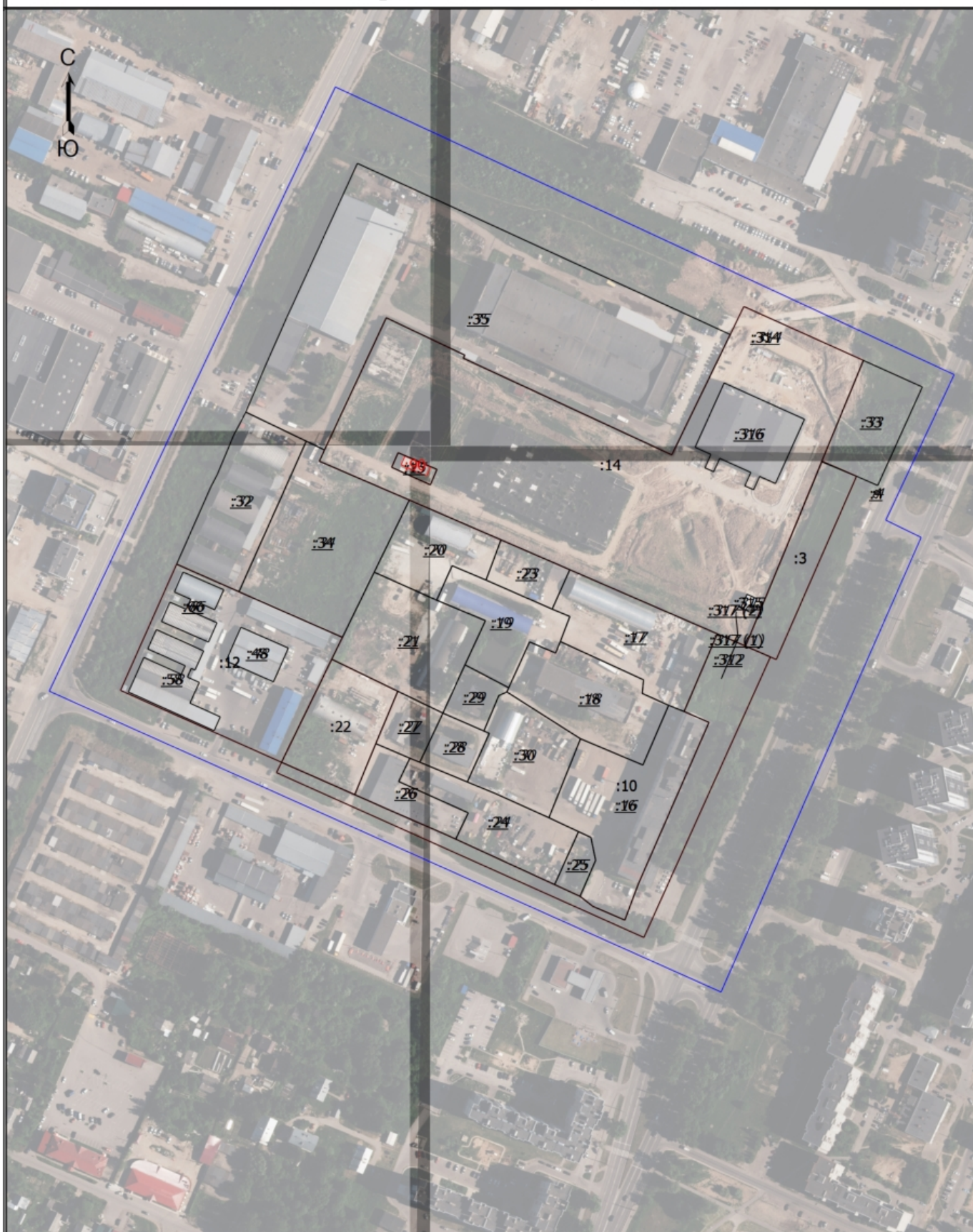
2. Сведения о характеристиках объекта недвижимости с кадастровым номером : 53:23:8312003:90 :

№ п/п	Наименование характеристики	Значение характеристики
1	2	3
5.	Адрес здания, сооружения, объекта незавершенного строительства	Российская Федерация, Новгородская область, город Великий Новгород, улица Большая Санкт-Петербургская
5.1.	Сведения о местоположении здания, сооружения, объекта незавершенного строительства (при отсутствии адреса) в структурированном в соответствии с федеральной информационной адресной системой виде	-
5.2.	Дополнительные сведения о местоположении	-
6.	Иные сведения	-

3. Пояснения к сведениям об объекте недвижимости с кадастровым номером 53:23:8312003:90 :

1.	-
----	---

Схема границ земельных участков



Масштаб 1:3700

Условные обозначения


 - Часть границы, местоположение которой определено при выполнении кадастровых работ

Схема границ земельных участков

- - Характерная точка границы земельного участка, сведения ЕГРН о которой соответствуют требованиям, установленным в соответствии с частью 13 статьи 22 Федерального закона от 13 июля 2015 г. N 218-ФЗ "О государственной регистрации недвижимости"
- - Характерная точка контура здания, сооружения, объекта незавершенного строительства
- - Характерная точка границы, сведения о которой позволяют однозначно определить ее положение на местности
- 1 - Обозначение ликвидируемой характерной точки
- 5 - Обозначение характерной точки, местоположение которой не изменилось или было уточнено
- н10 - Обозначение новой характерной точки
- :3 - Кадастровый номер земельного участка
- :4 - Исходный земельный участок
- :10 - Уточняемый земельный участок
- :48 - Кадастровый номер здания
- :312 - Кадастровый номер сооружения
- :48 -
- :90 - Уточняемое здание
- :317 (1) - Обозначение контура сооружения
- - Часть границы, сведения ЕГРН о которой позволяют однозначно определить ее положение на местности
- - Часть контура, образованного проекцией существующего в ЕГРН наземного конструктивного элемента здания, сооружения, объекта незавершенного строительства
- - Часть контура, образованного проекцией вновь образованного наземного конструктивного элемента здания, сооружения, объекта незавершенного строительства
- - Пункт геодезической сети специального назначения, созданной в соответствии с законодательством Российской Федерации о геодезии и картографии
- - Граница кадастрового квартала
- - Граница территориальной зоны
- - Граница зоны с особыми условиями

Схема геодезических построений



Масштаб 1:100000

Условные обозначения

- △ - Пункт государственной геодезической сети
 - - Часть границы, сведения ЕГРН о которой позволяют однозначно определить ее положение на местности
 - - Точка съёмочного обоснования
 - - Направления геодезических построений при определении координат характерных точек границ земельного участка
- 5083.68 - Расстояние от пункта ГГС до характерной точки границы ЗУ
 Витка - Название пункта ГГС