

ГРАФИЧЕСКОЕ ОПИСАНИЕ

местоположения границ населенных пунктов, территориальных зон, особо охраняемых природных территорий, зон с особыми условиями использования территории

Публичный сервитут устанавливается в целях строительства газопровода к индивидуальному жилому дому по адресу: Новгородская область, г. Великий Новгород, Юрьевская Набережная, д.38 КН 53:23:8915000:470

(наименование объекта, местоположение границ которого описано (далее - объект))

Раздел 1

Сведения об объекте

| № п/п | Характеристики объекта | Описание характеристик |
|-------|---|---|
| 1 | 2 | 3 |
| 1. | Местоположение объекта | 173007, Новгородская область, г.о Великий Новгород, город Великий Новгород |
| 2. | Площадь объекта +/- величина погрешности определения площади (P +/- Дельта P) | 41 +/- 2 м ² |
| 3. | Иные характеристики объекта | <p>1. Иные идентифицирующие сведения: Публичный сервитут устанавливается для осуществления деятельности акционерного общества "Газпром газораспределение Великий Новгород" на части земельного участка с кадастровым номером 53:23:8915000:942 в целях строительства и эксплуатации газопровода среднего давления к индивидуальному жилому дому по адресу: Новгородская область, г. Великий Новгород, Юрьевская Набережная, д.38, на земельном участке с кадастровым номером 53:23:8915000:470. Владелец публичного сервитута Акционерное общество "Газпром газораспределение Великий Новгород" (ИНН 5321039753, ОГРН 1025300780812) почтовый адрес: 173015, Великий Новгород, улица Загородная, дом 2, корпус 2; эл. адрес AntonovaEA@oblgas.natm.ru</p> <p>2. Цель установления публичного сервитута: Иное</p> <p>3. Срок публичного сервитута: 49 лет</p> <p>4. Описание иной цели: строительства, реконструкции, эксплуатации, капитального ремонта линейного объекта системы газоснабжения</p> |

Раздел 2

Сведения о местоположении границ объекта

1. Система координат МСК-53

2. Сведения о характерных точках границ объекта

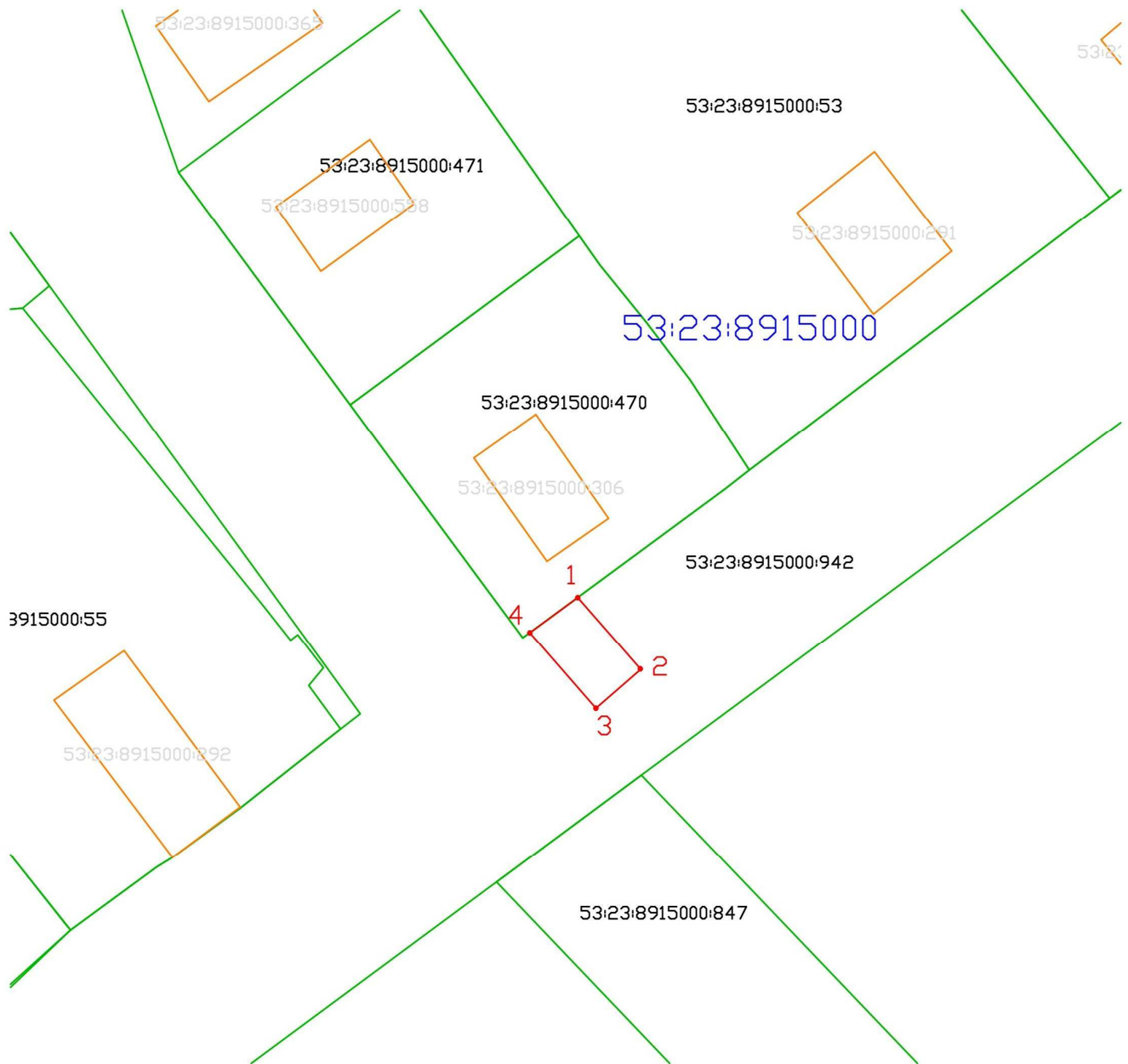
| Обозначение характерных точек границ | Координаты, м | | Метод определения координат характерной точки | Средняя квадратическая погрешность положения характерной точки (Mt), м | Описание обозначения точки на местности (при наличии) |
|--|---------------|------------|---|---|---|
| | X | Y | | | |
| 1 | 2 | 3 | 4 | 5 | 6 |
| 1 | 572227.84 | 2179476.39 | Аналитический метод | 0.1 | Закрепление отсутствует |
| 2 | 572221.81 | 2179481.68 | Аналитический метод | 0.1 | Закрепление отсутствует |
| 3 | 572218.52 | 2179477.92 | Аналитический метод | 0.1 | Закрепление отсутствует |
| 4 | 572224.89 | 2179472.38 | Аналитический метод | 0.1 | Закрепление отсутствует |
| 1 | 572227.84 | 2179476.39 | Аналитический метод | 0.1 | Закрепление отсутствует |

3. Сведения о характерных точках части (частей) границы объекта

| Обозначение характерных точек части границы | Координаты, м | | Метод определения координат характерной точки | Средняя квадратическая погрешность положения характерной точки (Mt), м | Описание обозначения точки на местности (при наличии) |
|---|---------------|---|---|---|---|
| | X | Y | | | |
| 1 | 2 | 3 | 4 | 5 | 6 |
| - | - | - | - | - | - |






Раздел 3

Сведения о местоположении измененных (уточненных) границ объекта



Масштаб 1:500

Условные обозначения:

-  - граница публичного сервитута
-  - граница земельного участка, сведения о которой содержатся в ЕГРН
-  - граница ОКС, сведения о которой содержатся в ЕГРН
- 53:23:8915000** - номер кадастрового квартала
- 53:23:8915000:942 - обозначение земельного участка и ОКС, включенного в ЕГРН
-  - обозначение характерной точки границы земельного участка, полученной при проведении кадастровых работ
-  - граница кадастрового квартала