

**Схема расположения границ публичного сервитута объекта электросетевого хозяйства:**

**"КЛ-110 кВ Антоновская-1 ПС Антоново",**  
расположенного по адресу: Новгородская область, городской округ Великий Новгород, город Великий Новгород

Площадь испрашиваемого публичного сервитута: 126 кв.м

Каталог координат: Приложение 1 на 1 листе

Система координат: МСК-53, зона 2

Кадастровые номера земельных участков и кварталов, в отношении которых испрашивается публичный сервитут:  
53:23:7301501:20, кадастровый квартал 53:23:7301501

**Утверждена**

(наименование документа об утверждении, включая

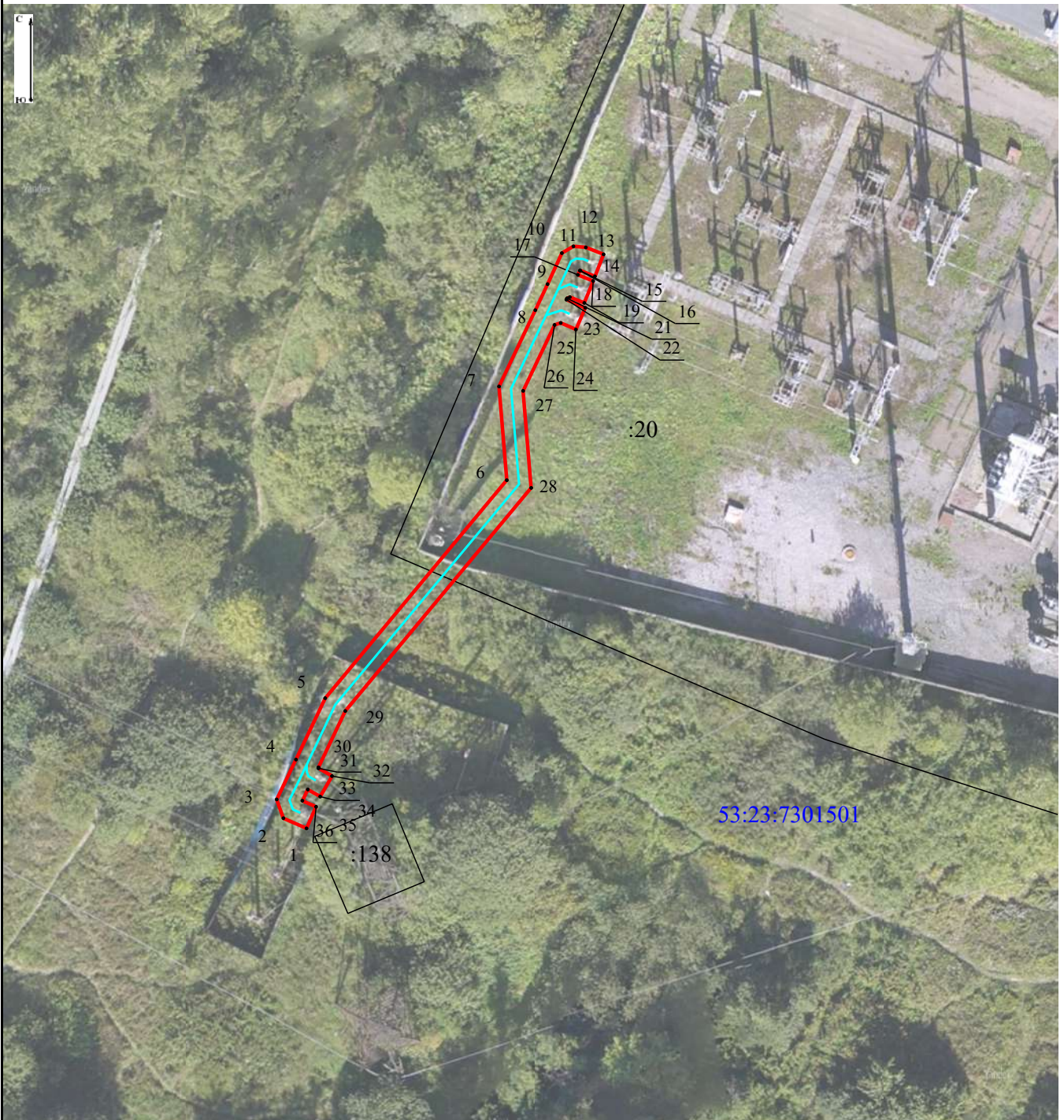
наименования органов государственной власти или

органов местного самоуправления, принявших

решение об утверждении схемы или подписавших  
соглашение о перераспределении земельных участков)

ОТ \_\_\_\_\_

№ \_\_\_\_\_



**Масштаб 1:500**

Условные обозначения:

— граница объекта электросетевого хозяйства;

— проектные границы публичного сервитута;

53:23:0000000 - номер и граница кадастрового квартала;

:21 - граница и кадастровый номер земельного участка, содержащиеся в ЕГРН;

:21(1) - обозначение контура многоконтурного земельного участка;

● 1 - обозначение и номер характерной точки проектных границ публичного сервитута.

**Каталог координат границ публичного сервитута  
объекта электросетевого хозяйства:  
«КЛ-110 кВ Антоновская-1 ПС Антоново»**

<b>Площадь публичного сервитута: 126 кв.м.</b>		
<b>Метод определения координат: Аналитический метод</b>		
<b>Система координат: МСК - 53, зона 2</b>		
<b>Средняя квадратичная погрешность определения координат характерных точек контура (Mt) = 0,10 м</b>		
Обозначение характерных точек границ	Координаты, м	
	X	Y
1	2	3
1	579794,82	2181316,83
2	579795,68	2181314,88
3	579797,27	2181314,31
4	579800,64	2181315,94
5	579805,83	2181318,40
6	579824,26	2181333,74
7	579832,19	2181333,08
8	579838,64	2181336,15
9	579840,84	2181337,18
10	579843,46	2181338,39
11	579844,03	2181339,36
12	579843,95	2181340,41
13	579843,36	2181341,91
14	579841,50	2181341,18
15	579841,98	2181339,96
16	579841,98	2181339,91
17	579841,62	2181339,74
18	579841,11	2181341,03
19	579839,25	2181340,29
20	579839,74	2181339,06
21	579839,65	2181338,83
22	579839,53	2181338,77
23	579838,84	2181340,37
24	579837,00	2181339,57
25	579837,56	2181338,29
26	579837,39	2181337,77
27	579831,82	2181335,12
28	579823,61	2181335,80
29	579804,75	2181320,10
30	579799,98	2181317,84
31	579799,90	2181317,84
32	579799,24	2181318,98
33	579797,51	2181317,98
34	579798,11	2181316,93
35	579797,16	2181316,48
36	579796,65	2181317,64
1	579794,82	2181316,83