

ГРАФИЧЕСКОЕ ОПИСАНИЕ

местоположения границ населенных пунктов, территориальных зон, особо охраняемых природных территорий, зон с особыми условиями использования территории

Публичный сервитут объекта газоснабжения: Газопровод к индивидуальному жилому дому по адресу: Новгородская область, г. Великий Новгород, мкр. Волховский, ул. Гражданская, д.26, КН 53:23:8724102:84

(наименование объекта, местоположение границ которого описано (далее - объект))

Раздел 1

Сведения об объекте

№ п/п	Характеристики объекта	Описание характеристик
1	2	3
1.	Местоположение объекта	Новгородская область, город Великий Новгород
2.	Площадь объекта +/- величина погрешности определения площади (P +/- Дельта P)	28 +/- 2 м ²
3.	Иные характеристики объекта	Срок публичного сервитута 49 лет

Раздел 2

Сведения о местоположении границ объекта

1. Система координат МСК-53, зона 2

2. Сведения о характерных точках границ объекта

Обозначение характерных точек границ	Координаты, м		Метод определения координат характерной точки	Средняя квадратическая погрешность положения характерной точки (Mt), м	Описание обозначения точки на местности (при наличии)
	X	Y			
1	2	3	4	5	6
1	583685.97	2182456.13	Аналитический метод	0.1	-
2	583681.97	2182455.91	Аналитический метод	0.1	-
3	583682.35	2182448.98	Аналитический метод	0.1	-
4	583686.33	2182449.19	Аналитический метод	0.1	-
1	583685.97	2182456.13	Аналитический метод	0.1	-

3. Сведения о характерных точках части (частей) границы объекта

Обозначение характерных точек части границы	Координаты, м		Метод определения координат характерной точки	Средняя квадратическая погрешность положения характерной точки (Mt), м	Описание обозначения точки на местности (при наличии)
	X	Y			
1	2	3	4	5	6
-	-	-	-	-	-

Раздел 3

Сведения о местоположении измененных (уточненных) границ объекта

1. Система координат -

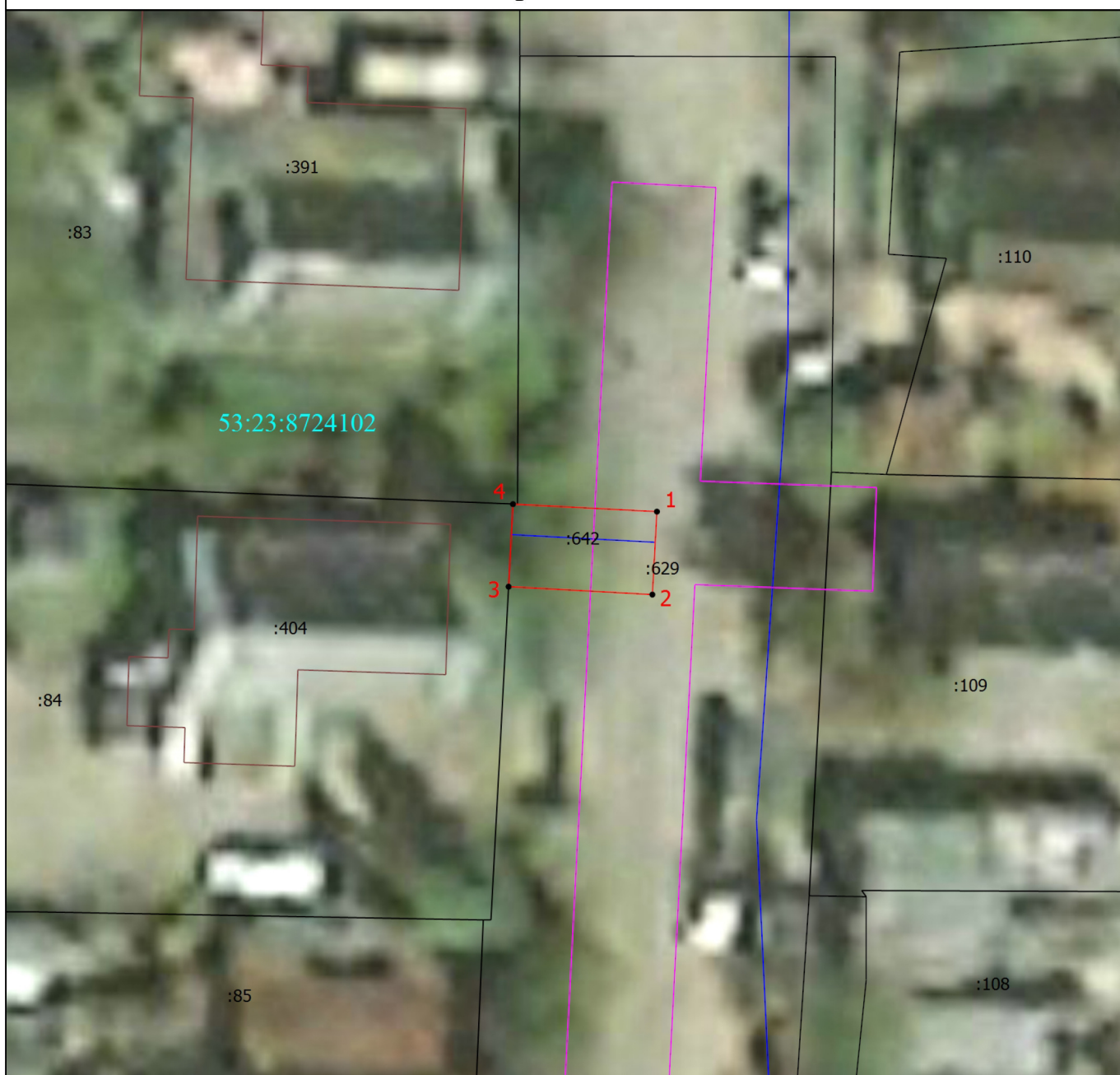
2. Сведения о характерных точках границ объекта

Обозначение характерных точек границ	Существующие координаты, м		Измененные (уточненные) координаты, м		Метод определения координат характерной точки	Средняя квадратическая погрешность положения характерной точки (Mt), м	Описание обозначения точки на местности (при наличии)
	X	Y	X	Y			
1	2	3	4	5	6	7	8
-	-	-	-	-	-	-	

3. Сведения о характерных точках части (частей) границы объекта

Обозначение характерных точек части границы	Существующие координаты, м		Измененные (уточненные) координаты, м		Метод определения координат характерной точки	Средняя квадратическая погрешность положения характерной точки (Mt), м	Описание обозначения точки на местности (при наличии)
	X	Y	X	Y			
1	2	3	4	5	6	7	8
-	-	-	-	-	-	-	

План границ объекта



Масштаб 1:300

Условные обозначения

- | | |
|--|---|
| <p>— (red line) - Часть границы, местоположение которой определено при выполнении кадастровых работ</p> <p>1 - Обозначение новой характерной точки</p> <p>— (black line) - Часть границы, сведения ЕГРН о которой позволяют однозначно определить ее положение на местности</p> <p>— (purple line) - Граница зоны с особыми условиями</p> <p>— (brown line) - Граница здания</p> | <p>• - Характерная точка границы, сведения о которой позволяют однозначно определить ее положение на местности</p> <p>:108 - Кадастровый номер земельного участка</p> <p>— (cyan line) - Граница кадастрового квартала</p> <p>53:23:8724102 - Номер кадастрового квартала</p> <p>— (blue line) - Граница сооружения</p> |
|--|---|

Подпись



Дата 08.07.2024

Место для оттиска печати (при наличии) лица, составившего описание местоположения границ объекта