

# КАРТА-ПЛАН ТЕРРИТОРИИ

## Пояснительная записка

### 1. Сведения о территории выполнения комплексных кадастровых работ: 53:23:7400600

(наименование субъекта Российской Федерации, муниципального образования, населенного пункта, уникальные учетные номера кадастровых кварталов, иные сведения, позволяющие определить местоположение территории, на которой выполняются комплексные кадастровые работы, например, наименование садоводческого или огороднического некоммерческого товарищества, гаражного кооператива, элемента планировочной структуры)

### 2. Основания выполнения комплексных кадастровых работ:

Наименование, дата и номер документа, на основании которого выполняются комплексные кадастровые работы: Муниципальный контракт, "08" апреля 2024 г. , 0350300011824000062

### 3. Дата подготовки карты-плана территории: "30" апреля 2024 г.

### 4. Сведения о заказчике(ах) комплексных кадастровых работ:

В отношении юридического лица, органа местного самоуправления муниципального района, муниципального округа или городского округа либо уполномоченного исполнительного органа государственной власти субъекта Российской Федерации:

полное или сокращенное (в случае, если имеется) наименование: Комитет по управлению муниципальным имуществом и земельными ресурсами Великого Новгорода  
основной государственный регистрационный номер: 1035300289364  
идентификационный номер налогоплательщика: 5321040050

В отношении физического лица или представителя физических или юридических лиц:

фамилия, имя, отчество (последнее - при наличии): -  
страховой номер индивидуального лицевого счета в системе обязательного пенсионного страхования Российской Федерации (СНИЛС): -

Наименование и реквизиты документа, подтверждающие полномочия представителя заказчика(ов) комплексных кадастровых работ: -

Адрес электронной почты (для направления уведомления о результатах внесения сведений в Единый государственный реестр недвижимости): -

### 5. Сведения об исполнителе комплексных кадастровых работ:

Полное или сокращенное (в случае, если имеется) наименование и адрес юридического лица, с которым заключен государственный или муниципальный контракт либо договор подряда на выполнение комплексных кадастровых работ: ООО "Геосити", город Новосибирск, улица Менделеева, 5, 52

Фамилия, имя, отчество кадастрового инженера (последнее - при наличии): Гордеева Анна Сергеевна и основной государственный регистрационный номер кадастрового инженера индивидуального предпринимателя (ОГРНИП): -

Страховой номер индивидуального лицевого счета в системе обязательного пенсионного страхования Российской Федерации (СНИЛС) кадастрового инженера: 058-814-904 95

Уникальный реестровый номер кадастрового инженера в реестре саморегулируемой организации кадастровых инженеров и дата внесения сведений о физическом лице в такой реестр: 2405, 2018-05-18

Полное или (в случае, если имеется) сокращенное наименование саморегулируемой организации кадастровых инженеров, членом которой является кадастровый инженер: Саморегулируемая организация Ассоциация "ОКИС"

Контактный телефон: +79139170080

Почтовый адрес и адрес электронной почты, по которым осуществляется связь с кадастровым инженером: urist\_ckr@mail.ru

**6. Перечень документов, использованных при подготовке карты-плана территории**

№ п/п	Реквизиты документа				
	Вид	Дата	Номер	Наименование	Иные сведения
1	2	3	4	5	6
1	Кадастровый план территории	17.01.2024	КУВИ-001/2024-15576638	Кадастровый план территории кадастрового квартала 53:23:7400600	-

**7. Пояснения к карте-плану территории**

1. Комплексные кадастровые работы проводились на территории города Великий Новгород Новгородской области, в кадастровом квартале 53:23:7400600. Основанием для проведения комплексных кадастровых работ является муниципальный контракт №0350300011824000008 от 26.02.2024 г. Кадастровый квартал включает в себя сведения о 53 объектах недвижимости. В карта-плане территории содержатся сведения о 7 объектах недвижимости. В результате выполнения комплексных кадастровых работ осуществляется: 1. Исправление реестровых ошибок в сведениях о местоположении границ и площади 1 земельного участка; 2. Внесение сведений о координатах 3 земельных участков, сведения о границах которых отсутствуют в едином государственном реестре недвижимости земельных участков; 3. Исправление реестровых ошибок в сведениях о местоположении границ объектов капитального строительства не производилось; 4. Внесение сведений о координатах 3 объектов капитального строительства, сведения о координатах которых отсутствуют в едином государственном реестре недвижимости. 5. Образование земельных участков не производилось. В результате проведенного анализа сведений ЕГРН, материалов землеустроительных дел, хранящихся в государственном фонде данных, планово-картографического обоснования, полученного от Администрации Великого Новгорода и полученных в результате проведения землеустройства, результатов полевых измерений было установлено, что границы данных земельных участков, сведения о которых содержатся в ЕГРН, не соответствуют их фактическому местоположению. В ходе комплексных кадастровых работ кадастровым инженером была выполнена привязка к пунктам ГГС и проведена съёмка земельных участков. В результате проведенных работ и сравнения полученных координат характерных точек данных земельных участков с координатами, содержащимися в ЕГРН, границы земельных участков (по данным ЕГРН) сместились. Так же при совмещении кадастровых планов территорий, геодезических изменений были подтверждены реестровые ошибки в исправляемых земельных участках. Т. к. сведения о местоположении границ отсутствуют в правоустанавливающих документах. Местоположение определено по существующим объектам искусственного происхождения. Предельные размеры земельных участков в границах населённых пунктов установлены ПЗЗ г. Великий Новгород. Кадастровый квартал 53:23:7400600 расположен в территориальных зонах ОД.2 - зона специализированной общественной застройки, Ж.4 - зона застройки многоэтажными многоквартирными жилыми домами и ОД.1 - многофункциональная общественно-деловая зона. Предельные (минимальные/максимальные) размеры земельных участков не установлены. ПЗЗ утверждены решением Думы Великого Новгорода от 25.12.2019 г. №347, опубликованы на сайте <http://adm.nov.ru/> (Ссылка <http://adm.nov.ru/page/37318>). Координаты объектов недвижимости определены в соответствии с Приказом от 3 октября 2020 года № П/0393 «Об утверждении требований к точности и методам определения координат характерных точек границ земельного участка, требований к точности и методам определения координат характерных точек контура здания, сооружения или объекта незавершенного строительства на земельном участке, а также требований к определению площади здания, сооружения, помещения, машино-места». В карту-план территории не были включены сведения: 1. О земельных участках, которые фактически расположены за пределами территории проведения комплексных кадастровых работ (0 объектов). 2. О земельных участках, фактическое местоположение которых определить не удалось (0 объектов). 3. О земельных участках в связи с тем, что сведения о границах земельных участков ранее были внесены в ЕГРН и совпадают с фактическим местоположением границ на местности (23 объекта): 53:23:7400600:1, 53:23:7400600:4, 53:23:7400600:5, 53:23:7400600:16, 53:23:7400600:24, 53:23:7400600:25, 53:23:7400600:46, 53:23:7400600:48, 53:23:7400600:49, 53:23:7400600:50, 53:23:7400600:51, 53:23:7400600:63, 53:23:7400600:66, 53:23:7400600:68, 53:23:7400600:69, 53:23:7400600:70, 53:23:7400600:72, 53:23:7400600:73, 53:23:7400600:75, 53:23:7400600:76, 53:23:7400600:186, 53:23:7400600:187, 53:23:7400600:188. 4. Об объектах капитального строительства, сведения о координатах характерных точек которых отсутствуют в ЕГРН и определить местоположение которых не удалось (9 объекта): 53:23:7400600:33, 53:23:7400600:34, 53:23:7400600:35, 53:23:7400600:36, 53:23:7400600:40, 53:23:7400600:42, 53:23:7400600:43, 53:23:7400600:44, 53:23:7400600:45. 5. Об объектах капитального строительства, фактически расположенных за пределами кадастрового квартала (2 объектов): 53:23:0000000:641, 53:23:7400600:190. 6. О линейных объектах, не являющиеся объектами комплексных кадастровых работ (1 объект): 53:23:7400600:47. 7. Об объектах капитального строительства, местоположения которых дублируется с местоположением иных объектов (0 объекта). 8. Об объектах капитального

## 7. Пояснения к карте-плану территории

строительства, которые фактически отсутствуют по указанным адресам (объекты разрушены) (0 объектов). 9. Об объектах капитального строительства, сведения о координатах, характерных точек которых ранее были внесены в ЕГРН и совпадают с фактическим местоположением границ на местности (2 объектов): 53:23:7400600:31, 53:23:7400600:37.

**Сведения о пунктах геодезической сети и средствах измерений**

**1. Сведения о пунктах геодезической сети:**

№ п/п	Вид геодезической сети	Название пункта геодезической сети и тип знака	Система координат пункта геодезической сети	Координаты пункта, м		Дата обследования "04" апреля 2024 г.		
						Сведения о состоянии		
				Х	У	наружного знака пункта	центра пункта	марки центра пункта
1	2	3	4	5	6	7	8	9
1	Геодезическая сеть сгущения, 4 класс	Нов. Мельница, сигн.	МСК-53 Новгородская область, зона 2	577597.67	2174441.43	Сохранился	Сохранился	Сохранился
2	Геодезическая сеть сгущения, 2 класс	Витка, сигн.	МСК-53 Новгородская область, зона 2	588851.51	2183212.43	Сохранился	Сохранился	Сохранился
3	Геодезическая сеть сгущения, 3 класс	Юрьево, пир.	МСК-53 Новгородская область, зона 2	573924.24	2179779.12	Сохранился	Сохранился	Сохранился

**2. Сведения об использованных средствах измерений**

№ п/п	Наименование и обозначение типа средства измерений - прибора (инструмента, аппаратуры)	Заводской или серийный номер средства измерений	Реквизиты свидетельства о поверке прибора (инструмента, аппаратуры) и (или) срок действия поверки
1	2	3	4
1	Аппаратура геодезическая спутниковая PrinCe i50	3270425	№ С-ГКФ-05-06-2023/251444934 выдано 05.06.2023 г., действительно до 04.06.2024 г.
2	Аппаратура геодезическая спутниковая PrinCe i50	3216661	№С-ГКФ/05-06-2023/251444919 выдано 05.06.2023г., действительно до 04.06.2024 г.

## Сведения об уточняемых земельных участках

### 1. Сведения о характерных точках границы уточняемого земельного участка с кадастровым номером 53:23:7400600:6 :

Система координат МСК-53, зона 2					Зона №2		
Обозначение характерных точек границ	Координаты, м				Метод определения координат	Формулы, примененные для расчета средней квадратической погрешности определения координат характерных точек границ (M <sub>t</sub> ), с подставленными в такие формулы значениями и итоговые (вычисленные) значения M <sub>t</sub> , м	Описание закрепления точки
	содержатся в Едином государственном реестре недвижимости		определены в результате выполнения комплексных кадастровых работ				
	X	Y	X	Y			
1	2	3	4	5	6	7	8
						-	
16	580088.22	2181392.20	580088.22	2181392.20	Метод спутниковых геодезических измерений (определений)	$\sqrt{(0,04^2 + 0,09^2)} = 0,10$	-
17	580093.74	2181394.38	580093.74	2181394.38	Метод спутниковых геодезических измерений (определений)	$\sqrt{(0,04^2 + 0,09^2)} = 0,10$	-
18	580090.22	2181403.27	580090.22	2181403.27	Метод спутниковых геодезических измерений (определений)	$\sqrt{(0,04^2 + 0,09^2)} = 0,10$	-
19	580084.69	2181401.02	580084.69	2181401.02	Метод спутниковых геодезических измерений (определений)	$\sqrt{(0,04^2 + 0,09^2)} = 0,10$	-
16	580088.22	2181392.20	580088.22	2181392.20	Метод спутниковых геодезических измерений (определений)	$\sqrt{(0,04^2 + 0,09^2)} = 0,10$	-

### 2. Сведения о частях границ уточняемого земельного участка с кадастровым номером 53:23:7400600:6 :

Обозначение части границ		Горизонтальное проложение (S), м	Описание прохождения части границ	Сведения о согласовании местоположения границ (согласовано/спорное)
от т.	до т.			
1	2	3	4	5
16	17	5.93	-	-
17	18	9.56	-	-
18	19	5.97	-	-
19	16	9.50	-	-

### 3. Сведения о характеристиках уточняемого земельного участка с кадастровым номером 53:23:7400600:6 :

№ п/п	Наименование характеристики земельного участка	Значение характеристики
1	2	3
1.	Адрес земельного участка	-

<b>3. Сведения о характеристиках уточняемого земельного участка с кадастровым номером 53:23:7400600:6 :</b>		
<b>№ п/п</b>	<b>Наименование характеристики земельного участка</b>	<b>Значение характеристики</b>
<b>1</b>	<b>2</b>	<b>3</b>
1.1.	Сведения о местоположении земельного участка (при отсутствии адреса) в структурированном в соответствии с федеральной информационной адресной системой виде	Российская Федерация, Новгородская область, город Великий Новгород, улица Державина, строение 5
1.2.	Дополнительные сведения о местоположении земельного участка	-
2.	Площадь земельного участка ± величина погрешности определения (вычисления) площади ( $P \pm \Delta P$ ), м <sup>2</sup>	$57 \pm 3$
3.	Формула, примененная для вычисления предельной погрешности определения площади земельного участка, с подставленными значениями и итоговые (вычисленные) значения ( $\Delta P$ ), м <sup>2</sup>	$\Delta P = 3.5 * M_t * \sqrt{P} = 3.5 * 0,1 * \sqrt{57} = 3$
4.	Площадь земельного участка согласно сведениям Единого государственного реестра недвижимости (Р <sub>кад</sub> ), м <sup>2</sup>	57
5.	Оценка расхождения Р и Р <sub>кад</sub> (Р - Р <sub>кад</sub> ), м <sup>2</sup>	-
6.	Предельные минимальный и максимальный размеры земельного участка (Р <sub>мин</sub> и Р <sub>макс</sub> ), м <sup>2</sup>	-
7.	Вид (виды) разрешенного использования	-
7.1.	Дополнительные сведения об использовании земельного участка	-
8.	Кадастровый или иной государственный учетный номер (инвентарный) здания, сооружения, объекта незавершенного строительства, расположенного на земельном участке	-
9.	Сведения о земельных участках (землях общего пользования, территории общего пользования), посредством которых обеспечивается доступ	Земли общего пользования
10.	Иные сведения	-
<b>4. Пояснения к сведениям об уточняемом земельном участке с кадастровым номером 53:23:7400600:6 :</b>		
1.	-	

## Сведения об уточняемых земельных участках

### 1. Сведения о характерных точках границы уточняемого земельного участка с кадастровым номером 53:23:7400600:28 :

Система координат МСК-53, зона 2

Зона №2

Обозначение характерных точек границ	Координаты, м				Метод определения координат	Формулы, примененные для расчета средней квадратической погрешности определения координат характерных точек границ (M <sub>t</sub> ), с подставленными в такие формулы значениями и итоговые (вычисленные) значения M <sub>t</sub> , м	Описание закрепления точки
	содержатся в Едином государственном реестре недвижимости		определены в результате выполнения комплексных кадастровых работ				
	X	Y	X	Y			
1	2	3	4	5	6	7	8
						-	
50	580165.57	2181324.31	580165.57	2181324.31	Метод спутниковых геодезических измерений (определений)	$\sqrt{(0,04^2 + 0,09^2)} = 0,10$	-
51	580152.69	2181356.38	580152.69	2181356.38	Метод спутниковых геодезических измерений (определений)	$\sqrt{(0,04^2 + 0,09^2)} = 0,10$	-
52	580129.68	2181346.94	580129.68	2181346.94	Метод спутниковых геодезических измерений (определений)	$\sqrt{(0,04^2 + 0,09^2)} = 0,10$	-
12	580133.48	2181337.18	580133.48	2181337.18	Метод спутниковых геодезических измерений (определений)	$\sqrt{(0,04^2 + 0,09^2)} = 0,10$	-
13	580131.65	2181332.79	580131.65	2181332.79	Метод спутниковых геодезических измерений (определений)	$\sqrt{(0,04^2 + 0,09^2)} = 0,10$	-
53	580140.33	2181314.06	580140.33	2181314.06	Метод спутниковых геодезических измерений (определений)	$\sqrt{(0,04^2 + 0,09^2)} = 0,10$	-
50	580165.57	2181324.31	580165.57	2181324.31	Метод спутниковых геодезических измерений (определений)	$\sqrt{(0,04^2 + 0,09^2)} = 0,10$	-

### 2. Сведения о частях границ уточняемого земельного участка с кадастровым номером 53:23:7400600:28 :

Обозначение части границ		Горизонтальное проложение (S), м	Описание прохождения части границ	Сведения о согласовании местоположения границ (согласовано/спорное)
от т.	до т.			
1	2	3	4	5
50	51	34.56	-	-
51	52	24.87	-	-
52	12	10.47	-	-

<b>2. Сведения о частях границ уточняемого земельного участка с кадастровым номером 53:23:7400600:28 :</b>				
Обозначение части границ		Горизонтальное проложение (S), м	Описание прохождения части границ	Сведения о согласовании местоположения границ (согласовано/спорное)
от т.	до т.			
1	2	3	4	5
12	13	4.76	-	-
13	53	20.64	-	-
53	50	27.24	-	-
<b>3. Сведения о характеристиках уточняемого земельного участка с кадастровым номером 53:23:7400600:28 :</b>				
№ п/п	Наименование характеристики земельного участка		Значение характеристики	
1	2		3	
1.	Адрес земельного участка		-	
1.1.	Сведения о местоположении земельного участка (при отсутствии адреса) в структурированном в соответствии с федеральной информационной адресной системой виде		Российская Федерация, Новгородская область, город Великий Новгород, улица Державина, дом 1	
1.2.	Дополнительные сведения о местоположении земельного участка		-	
2.	Площадь земельного участка $\pm$ величина погрешности определения (вычисления) площади ( $P \pm \Delta P$ ), м <sup>2</sup>		925 $\pm$ 11	
3.	Формула, примененная для вычисления предельной погрешности определения площади земельного участка, с подставленными значениями и итоговые (вычисленные) значения ( $\Delta P$ ), м <sup>2</sup>		$\Delta P = 3.5 * M_t * \sqrt{P} = 3.5 * 0,1 * \sqrt{925} = 11$	
4.	Площадь земельного участка согласно сведениям Единого государственного реестра недвижимости (Ркад), м <sup>2</sup>		925	
5.	Оценка расхождения P и Ркад ( $P - P_{кад}$ ), м <sup>2</sup>		-	
6.	Предельные минимальный и максимальный размеры земельного участка (Рмин и Рмакс), м <sup>2</sup>		-	
7.	Вид (виды) разрешенного использования		-	
7.1.	Дополнительные сведения об использовании земельного участка		-	
8.	Кадастровый или иной государственный учетный номер (инвентарный) здания, сооружения, объекта незавершенного строительства, расположенного на земельном участке		-	
9.	Сведения о земельных участках (землях общего пользования, территории общего пользования), посредством которых обеспечивается доступ		Земли общего пользования	
10.	Иные сведения		-	
<b>4. Пояснения к сведениям об уточняемом земельном участке с кадастровым номером 53:23:7400600:28 :</b>				
1.	-			



## Сведения об уточняемых земельных участках

### 1. Сведения о характерных точках границы уточняемого земельного участка с кадастровым номером 53:23:7400600:189 :

Система координат МСК-53, зона 2

Зона №2

Обозначение характерных точек границ	Координаты, м				Метод определения координат	Формулы, примененные для расчета средней квадратической погрешности определения координат характерных точек границ (M <sub>t</sub> ), с подставленными в такие формулы значениями и итоговые (вычисленные) значения M <sub>t</sub> , м	Описание закрепле ния точки
	содержатся в Едином государственном реестре недвижимости		определены в результате выполнения комплексных кадастровых работ				
	X	Y	X	Y			
1	2	3	4	5	6	7	8
						-	
105	580693.10	2181529.92	580693.10	2181529.92	Метод спутниковых геодезических измерений (определений)	$\sqrt{(0,04^2 + 0,09^2)} = 0,10$	-
104	580703.92	2181562.15	580703.92	2181562.15	Метод спутниковых геодезических измерений (определений)	$\sqrt{(0,04^2 + 0,09^2)} = 0,10$	-
103	580700.02	2181586.26	580700.02	2181586.26	Метод спутниковых геодезических измерений (определений)	$\sqrt{(0,04^2 + 0,09^2)} = 0,10$	-
102	580685.40	2181589.37	580685.40	2181589.37	Метод спутниковых геодезических измерений (определений)	$\sqrt{(0,04^2 + 0,09^2)} = 0,10$	-
99	580652.39	2181586.00	580652.39	2181586.00	Метод спутниковых геодезических измерений (определений)	$\sqrt{(0,04^2 + 0,09^2)} = 0,10$	-
155	580643.81	2181585.10	580643.81	2181585.10	Метод спутниковых геодезических измерений (определений)	$\sqrt{(0,04^2 + 0,09^2)} = 0,10$	-
156	580646.27	2181569.49	580646.27	2181569.49	Метод спутниковых геодезических измерений (определений)	$\sqrt{(0,04^2 + 0,09^2)} = 0,10$	-
157	580654.77	2181548.00	580654.77	2181548.00	Метод спутниковых геодезических измерений (определений)	$\sqrt{(0,04^2 + 0,09^2)} = 0,10$	-
158	580675.63	2181527.29	580675.63	2181527.29	Метод спутниковых геодезических измерений (определений)	$\sqrt{(0,04^2 + 0,09^2)} = 0,10$	-
109	580683.94	2181528.52	580683.94	2181528.52	Метод спутниковых геодезических измерений (определений)	$\sqrt{(0,04^2 + 0,09^2)} = 0,10$	-

1. Сведения о характерных точках границы уточняемого земельного участка с кадастровым номером 53:23:7400600:189 :							
Система координат МСК-53, зона 2							Зона № 2
Обозначение характерных точек границ	Координаты, м				Метод определения координат	Формулы, примененные для расчета средней квадратической погрешности определения координат характерных точек границ (Mt), с подставленными в такие формулы значениями и итоговые (вычисленные) значения Mt, м	Описание закрепления точки
	содержатся в Едином государственном реестре недвижимости		определены в результате выполнения комплексных кадастровых работ				
	X	Y	X	Y			
1	2	3	4	5	6	7	8
108	580684.05	2181528.22	580684.05	2181528.22	Метод спутниковых геодезических измерений (определений)	$\sqrt{(0,04^2 + 0,09^2)} = 0,10$	-
107	580687.03	2181528.71	580687.03	2181528.71	Метод спутниковых геодезических измерений (определений)	$\sqrt{(0,04^2 + 0,09^2)} = 0,10$	-
106	580687.12	2181529.01	580687.12	2181529.01	Метод спутниковых геодезических измерений (определений)	$\sqrt{(0,04^2 + 0,09^2)} = 0,10$	-
105	580693.10	2181529.92	580693.10	2181529.92	Метод спутниковых геодезических измерений (определений)	$\sqrt{(0,04^2 + 0,09^2)} = 0,10$	-
2. Сведения о частях границ уточняемого земельного участка с кадастровым номером 53:23:7400600:189 :							
Обозначение части границ		Горизонтальное проложение (S), м	Описание прохождения части границ	Сведения о согласовании местоположения границ (согласовано/спорное)			
от т.	до т.						
1	2	3	4	5			
105	104	34.00	-	-			
104	103	24.42	-	-			
103	102	14.95	-	-			
102	99	33.18	-	-			
99	155	8.63	-	-			
155	156	15.80	-	-			
156	157	23.11	-	-			
157	158	29.39	-	-			
158	109	8.40	-	-			
109	108	0.32	-	-			
108	107	3.02	-	-			
107	106	0.31	-	-			
106	105	6.05	-	-			

<b>3. Сведения о характеристиках уточняемого земельного участка с кадастровым номером 53:23:7400600:189 :</b>		
<b>№ п/п</b>	<b>Наименование характеристики земельного участка</b>	<b>Значение характеристики</b>
<b>1</b>	<b>2</b>	<b>3</b>
1.	Адрес земельного участка	-
1.1.	Сведения о местоположении земельного участка (при отсутствии адреса) в структурированном в соответствии с федеральной информационной адресной системой виде	Российская Федерация, Новгородская область, город Великий Новгород, улица Ворошилова, участок 5б
1.2.	Дополнительные сведения о местоположении земельного участка	-
2.	Площадь земельного участка $\pm$ величина погрешности определения (вычисления) площади ( $P \pm \Delta P$ ), м <sup>2</sup>	2730 $\pm$ 18
3.	Формула, примененная для вычисления предельной погрешности определения площади земельного участка, с подставленными значениями и итоговые (вычисленные) значения ( $\Delta P$ ), м <sup>2</sup>	$\Delta P = 3.5 * M_t * \sqrt{P} = 3.5 * 0,1 * \sqrt{2730} = 18$
4.	Площадь земельного участка согласно сведениям Единого государственного реестра недвижимости ( $P_{\text{кад}}$ ), м <sup>2</sup>	2730
5.	Оценка расхождения $P$ и $P_{\text{кад}}$ ( $P - P_{\text{кад}}$ ), м <sup>2</sup>	-
6.	Предельные минимальный и максимальный размеры земельного участка ( $P_{\text{мин}}$ и $P_{\text{макс}}$ ), м <sup>2</sup>	- -
7.	Вид (виды) разрешенного использования	-
7.1.	Дополнительные сведения об использовании земельного участка	-
8.	Кадастровый или иной государственный учетный номер (инвентарный) здания, сооружения, объекта незавершенного строительства, расположенного на земельном участке	-
9.	Сведения о земельных участках (землях общего пользования, территории общего пользования), посредством которых обеспечивается доступ	Земли общего пользования
10.	Иные сведения	-
<b>4. Пояснения к сведениям об уточняемом земельном участке с кадастровым номером 53:23:7400600:189 :</b>		
1.	-	

## Сведения об уточняемых земельных участках, необходимые для исправления реестровых ошибок в сведениях о местоположении их границ

1. Сведения о характерных точках границ уточняемого земельного участка с кадастровым номером 53:23:7400600:3 :

Система координат МСК-53, зона 2

Зона №2

Обозначение характерных точек границ	Координаты, м				Метод определения координат	Формулы, примененные для расчета средней квадратической погрешности определения координат характерных точек границ (Mt), с подставленными в такие формулы значениями и итоговые (вычисленные) значения Mt, м	Описание закрепления точки
	содержатся в Едином государственном реестре недвижимости		определены в результате выполнения комплексных кадастровых работ				
	X	Y	X	Y			
1	2	3	4	5	6	7	8
Внешний контур						-	
7	580044.74	2181271.44	580044.74	2181271.44	Метод спутниковых геодезических измерений (определений)	$Mt = \sqrt{m_0^2 + m_i^2} = \sqrt{7^2} \text{ см} + 6^2$ см=0.10 м	-
8	579994.51	2181376.92	579994.51	2181376.92	Метод спутниковых геодезических измерений (определений)	$Mt = \sqrt{m_0^2 + m_i^2} = \sqrt{7^2} \text{ см} + 6^2$ см=0.10 м	-
9	579999.15	2181378.61	579999.15	2181378.61	Метод спутниковых геодезических измерений (определений)	$Mt = \sqrt{m_0^2 + m_i^2} = \sqrt{7^2} \text{ см} + 6^2$ см=0.10 м	-
10	580021.31	2181385.50	580021.31	2181385.50	Метод спутниковых геодезических измерений (определений)	$Mt = \sqrt{m_0^2 + m_i^2} = \sqrt{7^2} \text{ см} + 6^2$ см=0.10 м	-
122	-	-	580077.26	2181407.17	Метод спутниковых геодезических измерений (определений)	$Mt = \sqrt{m_0^2 + m_i^2} = \sqrt{7^2} \text{ см} + 6^2$ см=0.10 м	-
11	580102.41	2181416.91	580102.41	2181416.91	Метод спутниковых геодезических измерений (определений)	$Mt = \sqrt{m_0^2 + m_i^2} = \sqrt{7^2} \text{ см} + 6^2$ см=0.10 м	-
12	580133.48	2181337.18	580133.48	2181337.18	Метод спутниковых геодезических измерений (определений)	$Mt = \sqrt{m_0^2 + m_i^2} = \sqrt{7^2} \text{ см} + 6^2$ см=0.10 м	-
13	580131.65	2181332.79	580131.65	2181332.79	Метод спутниковых геодезических измерений (определений)	$Mt = \sqrt{m_0^2 + m_i^2} = \sqrt{7^2} \text{ см} + 6^2$ см=0.10 м	-

1. Сведения о характерных точках границ уточняемого земельного участка с кадастровым номером 53:23:7400600:3 :							
Система координат МСК-53, зона 2						Зона № 2	
Обозначение характерных точек границ	Координаты, м				Метод определения координат	Формулы, примененные для расчета средней квадратической погрешности определения координат характерных точек границ (Mt), с подставленными в такие формулы значениями и итоговые (вычисленные) значения Mt, м	Описание закрепления точки
	содержатся в Едином государственном реестре недвижимости		определены в результате выполнения комплексных кадастровых работ				
	X	Y	X	Y			
1	2	3	4	5	6	7	8
14	580142.73	2181308.87	580142.73	2181308.87	Метод спутниковых геодезических измерений (определений)	$Mt = \sqrt{m_0^2 + m_i^2} = \sqrt{7^2} \text{ см} + 6^2$ см=0.10 м	-
15	580102.97	2181296.10	580102.97	2181296.10	Метод спутниковых геодезических измерений (определений)	$Mt = \sqrt{m_0^2 + m_i^2} = \sqrt{7^2} \text{ см} + 6^2$ см=0.10 м	-
7	580044.74	2181271.44	580044.74	2181271.44	Метод спутниковых геодезических измерений (определений)	$Mt = \sqrt{m_0^2 + m_i^2} = \sqrt{7^2} \text{ см} + 6^2$ см=0.10 м	-
Внутренний контур						-	
16	580088.22	2181392.20	580088.22	2181392.20	Метод спутниковых геодезических измерений (определений)	$Mt = \sqrt{m_0^2 + m_i^2} = \sqrt{7^2} \text{ см} + 6^2$ см=0.10 м	-
17	580093.74	2181394.38	580093.74	2181394.38	Метод спутниковых геодезических измерений (определений)	$Mt = \sqrt{m_0^2 + m_i^2} = \sqrt{7^2} \text{ см} + 6^2$ см=0.10 м	-
18	580090.22	2181403.27	580090.22	2181403.27	Метод спутниковых геодезических измерений (определений)	$Mt = \sqrt{m_0^2 + m_i^2} = \sqrt{7^2} \text{ см} + 6^2$ см=0.10 м	-
19	580084.69	2181401.02	580084.69	2181401.02	Метод спутниковых геодезических измерений (определений)	$Mt = \sqrt{m_0^2 + m_i^2} = \sqrt{7^2} \text{ см} + 6^2$ см=0.10 м	-
16	580088.22	2181392.20	580088.22	2181392.20	Метод спутниковых геодезических измерений (определений)	$Mt = \sqrt{m_0^2 + m_i^2} = \sqrt{7^2} \text{ см} + 6^2$ см=0.10 м	-

<b>2. Сведения о частях границ уточняемого земельного участка с кадастровым номером 53:23:7400600:3 :</b>				
Обозначение части границ		Горизонтальное проложение (S), м	Описание прохождения части границ	Сведения о согласовании местоположения границ (согласовано/спорное)
от т.	до т.			
1	2	3	4	5
Внешний контур				
7	8	116.83	-	-
8	9	4.94	-	-
9	10	23.21	-	-
10	122	60.00	-	-
122	11	26.97	-	-
11	12	85.57	-	-
12	13	4.76	-	-
13	14	26.36	-	-
14	15	41.76	-	-
15	7	63.24	-	-
Внутренний контур				
16	17	5.93	-	-
17	18	9.56	-	-
18	19	5.97	-	-
19	16	9.50	-	-
<b>3. Сведения о характеристиках уточняемого земельного участка с кадастровым номером 53:23:7400600:3 :</b>				
№ п/п	Наименование характеристики		Значение характеристики	
1	2		3	
1.	Адрес земельного участка		-	
1.1.	Сведения о местоположении земельного участка (при отсутствии адреса) в структурированном в соответствии с федеральной информационной адресной системой виде		Российская Федерация, Новгородская область, город Великий Новгород, улица Державина, дом 1	
1.2.	Дополнительные сведения о местоположении земельного участка		-	
2.	Площадь земельного участка ± величина погрешности определения (вычисления) площади (P ± ΔP), м2		12522 ± 39	
3.	Формула, примененная для расчета предельной допустимой погрешности определения площади земельного участка, с подставленными значениями и итоговые (вычисленные) значения (ΔP), м2		$\Delta P = 3.5 * M_t * \sqrt{P} = 3.5 * 0,1 * \sqrt{12522} = 39$	
4.	Площадь земельного участка согласно сведениям Единого государственного реестра недвижимости (P <sub>кад</sub> ), м2		12522	
5.	Оценка расхождения P и P <sub>кад</sub> (P - P <sub>кад</sub> ), м2		-	
6.	Предельные минимальный и максимальный размеры земельного участка (P <sub>мин</sub> и P <sub>макс</sub> ), м2		-	
7.	Кадастровый номер или иной государственный учетный номер (инвентарный) объекта недвижимости, расположенного на земельном участке		-	
8.	Вид (виды) разрешенного использования		-	
8.1.	Дополнительные сведения об использовании земельного участка		-	

**3. Сведения о характеристиках уточняемого земельного участка с кадастровым номером 53:23:7400600:3 :**

№ п/п	Наименование характеристики	Значение характеристики
1	2	3
9.	Сведения о земельных участках (землях общего пользования, территории общего пользования), посредством которых обеспечивается доступ	Земли общего пользования
10.	Иные сведения	-

**4. Пояснения к сведениям об уточняемом земельном участке с кадастровым номером 53:23:7400600:3 :**

1.	-
----	---

--	--

**Описание местоположения зданий, сооружений,  
объектов незавершенного строительства на земельном участке**

**1. Сведения о характерных точках контура объекта недвижимости с кадастровым номером : 53:23:7400600:30 :**

Система координат МСК-53, зона 2

Зона № 2

Обозначение характерных точек контура	Содержатся в Едином государственном реестре недвижимости			Определены в ходе выполнения комплексных кадастровых работ			Метод опреде ления коор динат	Формулы, примененные для расчета средней квадратической погрешности определения координат характерных точек (Mt), м, с подставленными в такие формулы значениями и итоговые (вычисленные) значения Mt, м
	Координаты, м		Ради ус, м	Координаты, м		Ради ус, м		
	X	Y	R	X	Y	R		
1	2	3	4	5	6	7	8	9
								-
н10	-	-	-	580123.91	2181607.38	-	-	-
н20	-	-	-	580118.29	2181621.29	-	-	-
н30	-	-	-	580103.56	2181615.93	-	-	-
н40	-	-	-	580103.38	2181616.38	-	-	-
н50	-	-	-	580100.53	2181615.56	-	-	-
н60	-	-	-	580098.44	2181621.07	-	-	-
н70	-	-	-	580092.90	2181618.88	-	-	-
н80	-	-	-	580091.65	2181621.40	-	-	-
н90	-	-	-	580076.12	2181615.16	-	-	-
н100	-	-	-	580074.77	2181618.55	-	-	-
н110	-	-	-	580065.41	2181614.76	-	-	-
н120	-	-	-	580067.43	2181609.72	-	-	-
н130	-	-	-	580064.38	2181608.50	-	-	-
н140	-	-	-	580063.73	2181610.20	-	-	-
н150	-	-	-	580051.23	2181605.19	-	-	-
н160	-	-	-	580051.74	2181603.90	-	-	-
н170	-	-	-	580050.44	2181603.39	-	-	-
н180	-	-	-	580049.92	2181604.68	-	-	-
н190	-	-	-	580041.54	2181601.41	-	-	-
н200	-	-	-	580044.31	2181594.30	-	-	-
н210	-	-	-	580045.71	2181594.82	-	-	-
н220	-	-	-	580048.41	2181587.95	-	-	-
н230	-	-	-	580047.14	2181587.45	-	-	-
н240	-	-	-	580049.78	2181580.65	-	-	-
н250	-	-	-	580059.47	2181580.94	-	-	-
н260	-	-	-	580059.21	2181581.59	-	-	-
н270	-	-	-	580060.49	2181582.09	-	-	-
н280	-	-	-	580060.93	2181580.97	-	-	-
н290	-	-	-	580107.28	2181582.28	-	-	-
н300	-	-	-	580107.03	2181582.91	-	-	-



<b>1. Сведения о характерных точках контура объекта недвижимости с кадастровым номером : 53:23:7400600:30 :</b>								
Система координат МСК-53, зона 2							Зона № 2	
Обозначение характерных точек контура	Содержатся в Едином государственном реестре недвижимости			Определены в ходе выполнения комплексных кадастровых работ			Метод определения координат	Формулы, примененные для расчета средней квадратической погрешности определения координат характерных точек (Mt), м, с подставленными в такие формулы значениями и итоговые (вычисленные) значения Mt, м
	Координаты, м		Радиус, м	Координаты, м		Радиус, м		
	X	Y	R	X	Y	R		
1	2	3	4	5	6	7	8	9
н31О	-	-	-	580108.39	2181583.44	-	-	-
н32О	-	-	-	580108.84	2181582.32	-	-	-
н33О	-	-	-	580116.88	2181582.56	-	-	-
н34О	-	-	-	580109.30	2181601.55	-	-	-
н1О	-	-	-	580123.91	2181607.38	-	-	-
<b>2. Сведения о характеристиках объекта недвижимости с кадастровым номером : 53:23:7400600:30 :</b>								
№ п/п	Наименование характеристики						Значение характеристики	
1	2						3	
1.	Вид объекта недвижимости						здание	
2.	Ранее присвоенный государственный учетный номер (инвентарный) здания, сооружения, объекта незавершенного строительства						-	
3.	Кадастровый номер земельного участка (земельных участков), в границах которого (которых) расположены здание, сооружение, объект незавершенного строительства						-	
4.	Уникальный учетный номер кадастрового квартала, в границах которого расположены здание, сооружение, объект незавершенного строительства						53:23:7400600	
5.	Адрес здания, сооружения, объекта незавершенного строительства						Российская Федерация, Новгородская область, город Великий Новгород, улица Большая Московская	
5.1.	Сведения о местоположении здания, сооружения, объекта незавершенного строительства (при отсутствии адреса) в структурированном в соответствии с федеральной информационной адресной системой виде						-	
5.2.	Дополнительные сведения о местоположении						-	
6.	Иные сведения						-	
<b>3. Пояснения к сведениям об объекте недвижимости с кадастровым номером 53:23:7400600:30 :</b>								
1.	-							

## Описание местоположения зданий, сооружений, объектов незавершенного строительства на земельном участке

### 1. Сведения о характерных точках контура объекта недвижимости с кадастровым номером : 53:23:7400600:32 :

Система координат МСК-53, зона 2

Зона № 2

Обозначение характерных точек контура	Содержатся в Едином государственном реестре недвижимости			Определены в ходе выполнения комплексных кадастровых работ			Метод определения координат	Формулы, примененные для расчета средней квадратической погрешности определения координат характерных точек (Mt), м, с подставленными в такие формулы значениями и итоговые (вычисленные) значения Mt, м
	Координаты, м		Радиус, м	Координаты, м		Радиус, м		
	X	Y	R	X	Y	R		
1	2	3	4	5	6	7	8	9
								-
н350	-	-	-	580174.55	2181298.13	-	-	-
н360	-	-	-	580172.29	2181303.80	-	-	-
н370	-	-	-	580163.23	2181300.19	-	-	-
н380	-	-	-	580165.40	2181294.61	-	-	-
н350	-	-	-	580174.55	2181298.13	-	-	-

### 2. Сведения о характеристиках объекта недвижимости с кадастровым номером : 53:23:7400600:32 :

№ п/п	Наименование характеристики	Значение характеристики
1	2	3
1.	Вид объекта недвижимости	здание
2.	Ранее присвоенный государственный учетный номер (инвентарный) здания, сооружения, объекта незавершенного строительства	-
3.	Кадастровый номер земельного участка (земельных участков), в границах которого (которых) расположены здание, сооружение, объект незавершенного строительства	-
4.	Уникальный учетный номер кадастрового квартала, в границах которого расположены здание, сооружение, объект незавершенного строительства	53:23:7400600
5.	Адрес здания, сооружения, объекта незавершенного строительства	Российская Федерация, Новгородская область, город Великий Новгород, улица Державина, строение 4
5.1.	Сведения о местоположении здания, сооружения, объекта незавершенного строительства (при отсутствии адреса) в структурированном в соответствии с федеральной информационной адресной системой виде	-
5.2.	Дополнительные сведения о местоположении	-
6.	Иные сведения	-

### 3. Пояснения к сведениям об объекте недвижимости с кадастровым номером 53:23:7400600:32 :

1.	-
----	---

## Описание местоположения зданий, сооружений, объектов незавершенного строительства на земельном участке

### 1. Сведения о характерных точках контура объекта недвижимости с кадастровым номером : 53:23:7400600:60 :

Система координат МСК-53, зона 2

Зона № 2

Обозначение характерных точек контура	Содержатся в Едином государственном реестре недвижимости			Определены в ходе выполнения комплексных кадастровых работ			Метод определения координат	Формулы, примененные для расчета средней квадратической погрешности определения координат характерных точек (Mt), м, с подставленными в такие формулы значениями и итоговые (вычисленные) значения Mt, м
	Координаты, м		Радиус, м	Координаты, м		Радиус, м		
	X	Y	R	X	Y	R		
1	2	3	4	5	6	7	8	9
								-
н39О	-	-	-	580142.09	2181245.19	-	-	-
н40О	-	-	-	580124.42	2181289.89	-	-	-
н41О	-	-	-	580118.15	2181287.32	-	-	-
н42О	-	-	-	580135.81	2181242.70	-	-	-
н39О	-	-	-	580142.09	2181245.19	-	-	-

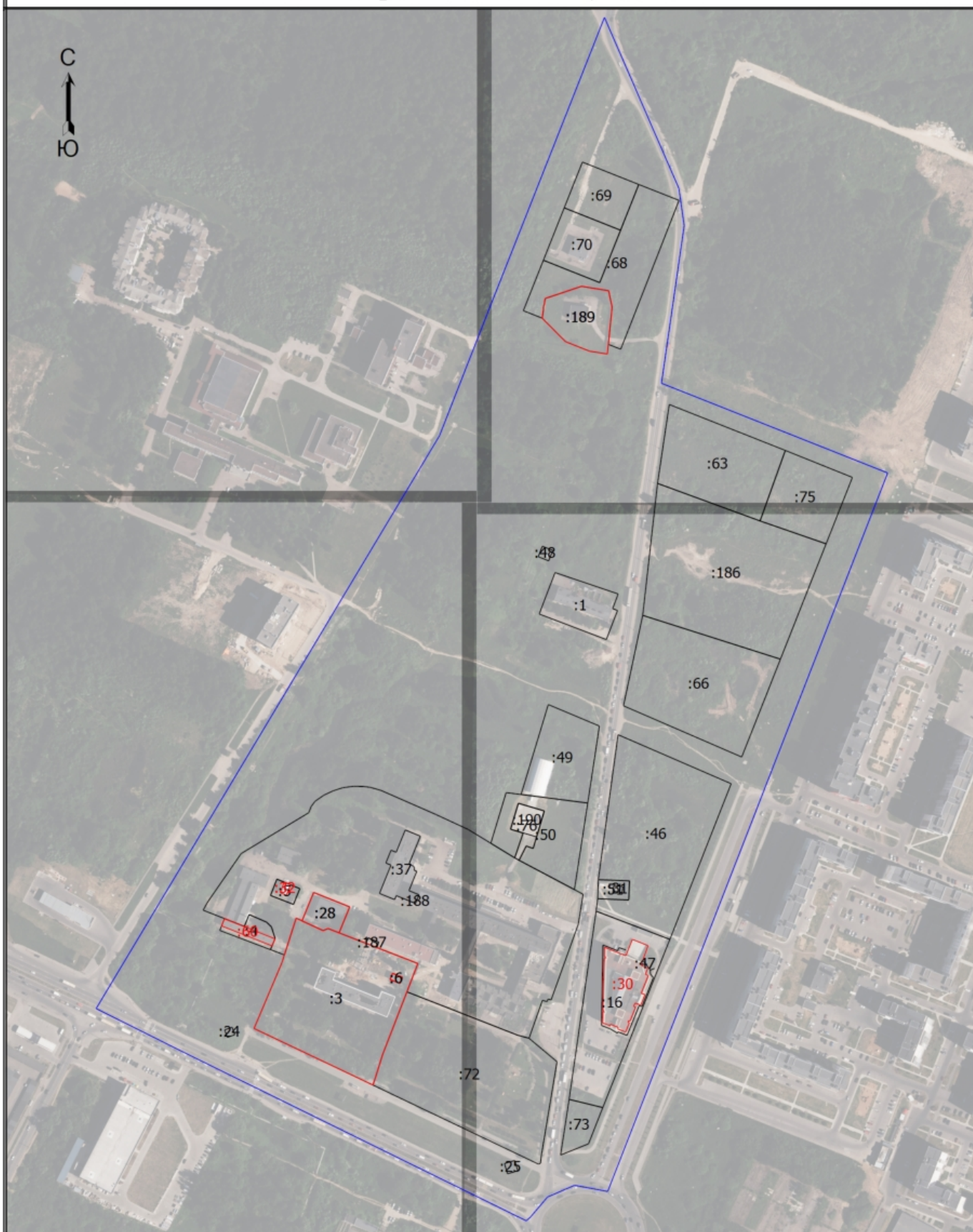
### 2. Сведения о характеристиках объекта недвижимости с кадастровым номером : 53:23:7400600:60 :

№ п/п	Наименование характеристики	Значение характеристики
1	2	3
1.	Вид объекта недвижимости	здание
2.	Ранее присвоенный государственный учетный номер (инвентарный) здания, сооружения, объекта незавершенного строительства	-
3.	Кадастровый номер земельного участка (земельных участков), в границах которого (которых) расположены здание, сооружение, объект незавершенного строительства	-
4.	Уникальный учетный номер кадастрового квартала, в границах которого расположены здание, сооружение, объект незавершенного строительства	53:23:7400600
5.	Адрес здания, сооружения, объекта незавершенного строительства	Российская Федерация, Новгородская область, город Великий Новгород, улица Державина, строение 3
5.1.	Сведения о местоположении здания, сооружения, объекта незавершенного строительства (при отсутствии адреса) в структурированном в соответствии с федеральной информационной адресной системой виде	-
5.2.	Дополнительные сведения о местоположении	-
6.	Иные сведения	-

### 3. Пояснения к сведениям об объекте недвижимости с кадастровым номером 53:23:7400600:60 :


1.	-
----	---

# Схема границ земельных участков



Масштаб 1:4800

Условные обозначения

 - Часть границы, местоположение которой определено при выполнении кадастровых работ

## Схема границ земельных участков

- - Характерная точка границы земельного участка, сведения ЕГРН о которой соответствуют требованиям, установленным в соответствии с частью 13 статьи 22 Федерального закона от 13 июля 2015 г. N 218-ФЗ "О государственной регистрации недвижимости"
- - Характерная точка контура здания, сооружения, объекта незавершенного строительства
- - Характерная точка границы, сведения о которой позволяют однозначно определить ее положение на местности
- 1 - Обозначение ликвидируемой характерной точки
- н10** - Обозначение новой характерной точки
- :1** - Кадастровый номер земельного участка
- :31** - Кадастровый номер здания
- :47** - Кадастровый номер сооружения
- :30** - Уточняемое здание
- \_\_\_\_\_ - Часть границы, сведения ЕГРН о которой позволяют однозначно определить ее положение на местности
- \_\_\_\_\_ - Часть контура, образованного проекцией существующего в ЕГРН наземного конструктивного элемента здания, сооружения, объекта незавершенного строительства
- \_\_\_\_\_ - Часть контура, образованного проекцией вновь образованного наземного конструктивного элемента здания, сооружения, объекта незавершенного строительства
- \_\_\_\_\_ - Граница кадастрового квартала
- 7 - Обозначение характерной точки, местоположение которой не изменилось или было уточнено
- :6** - Уточняемый земельный участок
- - Пункт геодезической сети специального назначения, созданной в соответствии с законодательством Российской Федерации о геодезии и картографии
- - Характерная точка границы земельного участка, сведения о которой отсутствуют в ЕГРН, местоположение которой определено при кадастровых работах (новая характерная точка)




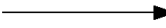


## Схема геодезических построений



Масштаб 1:100000

### Условные обозначения

-  - Пункт государственной геодезической сети
-  - Часть границы, сведения ЕГРН о которой позволяют однозначно определить ее положение на местности
-  - Точка съёмочного обоснования
-  - Направления геодезических построений при определении координат характерных точек границ земельного участка
- 5083.68 - Расстояние от пункта ГГС до характерной точки границы ЗУ
- Витка - Название пункта ГГС