

КАРТА-ПЛАН ТЕРРИТОРИИ

Пояснительная записка

1. Сведения о территории выполнения комплексных кадастровых работ: 53:23:8023206

(наименование субъекта Российской Федерации, муниципального образования, населенного пункта, уникальные учетные номера кадастровых кварталов, иные сведения, позволяющие определить местоположение территории, на которой выполняются комплексные кадастровые работы, например, наименование садоводческого или огороднического некоммерческого товарищества, гаражного кооператива, элемента планировочной структуры)

2. Основания выполнения комплексных кадастровых работ:

Наименование, дата и номер документа, на основании которого выполняются комплексные кадастровые работы: "27" февраля 2023 г. , 1, Муниципальный контракт на выполнение комплексных кадастровых работ

3. Дата подготовки карты-плана территории: "16" мая 2023 г.

4. Сведения о заказчике(ах) комплексных кадастровых работ:

В отношении юридического лица, органа местного самоуправления муниципального района, муниципального округа или городского округа либо уполномоченного исполнительного органа государственной власти субъекта Российской Федерации:

полное или сокращенное (в случае, если имеется) наименование: Комитет по управлению муниципальным имуществом и земельными ресурсами Великого Новгорода
основной государственный регистрационный номер: 1035300289364
идентификационный номер налогоплательщика: 5321040050

В отношении физического лица или представителя физических или юридических лиц:

фамилия, имя, отчество (последнее - при наличии): -
страховой номер индивидуального лицевого счета в системе обязательного пенсионного страхования Российской Федерации (СНИЛС): -

Наименование и реквизиты документа, подтверждающие полномочия представителя заказчика(ов) комплексных кадастровых работ: -

Адрес электронной почты (для направления уведомления о результатах внесения сведений в Единый государственный реестр недвижимости): -

5. Сведения об исполнителе комплексных кадастровых работ:

Полное или сокращенное (в случае, если имеется) наименование и адрес юридического лица, с которым заключен государственный или муниципальный контракт либо договор подряда на выполнение комплексных кадастровых работ: ППК "РОСКАДАСТР"

Фамилия, имя, отчество кадастрового инженера (последнее - при наличии): Зирдзинина Мария Валерьевна и основной государственный регистрационный номер кадастрового инженера индивидуального предпринимателя (ОГРНИП): -

Страховой номер индивидуального лицевого счета в системе обязательного пенсионного страхования Российской Федерации (СНИЛС) кадастрового инженера: 107-810-142 23

Уникальный реестровый номер кадастрового инженера в реестре саморегулируемой организации кадастровых инженеров и дата внесения сведений о физическом лице в такой реестр: А-0396, 2016-05-31

Полное или (в случае, если имеется) сокращенное наименование саморегулируемой организации кадастровых инженеров, членом которой является кадастровый инженер: Ассоциация "Союз кадастровых инженеров" (Ассоциация СКИ)

Контактный телефон: +78162272002

Почтовый адрес и адрес электронной почты, по которым осуществляется связь с кадастровым инженером: 173000, Великий Новгород, ул. Федоровский Ручей, д.2/13 mari.zirdzinina@mail.ru

6. Перечень документов, использованных при подготовке карты-плана территории					
№ п/п	Реквизиты документа				
	Вид	Дата	Номер	Наименование	Иные сведения
1	2	3	4	5	6
1	Кадастровый план территории	24.04.2023	КУВИ-001/2023-96352904	Кадастровый план территории кадастрового квартала 53:23:8023206	-
2	Документ о предоставлении земельных участков	03.03.2000	661рм	Распоряжение "Об утверждении плана межевания земель ГСК "Путеец" по Григоровскому шоссе в квартале 232 города	-
3	Иной документ	27.01.2023	170-1601/2023-В	Сопроводительное письмо "О предоставлении материалов на основании заявления от 24.01.2023 №170-1601/2023"	-
4	Иной документ	27.01.2023	170-1601/2023-В	ЦОП открытого опубликования масштаба 1:2000 дата создания 22.06.2023	-
5	Иной документ	11.05.2023	170-14548/2023-В	Выписка о пунктах ГГС, ГНС и ГГС	-
6	Правовой акт, которым утверждены или изменены правила землепользования и застройки	25.12.2019	347	Правила землепользования и застройки Великого Новгорода, утвержденные решением Думы Великого Новгорода	-
7. Пояснения к карте-плану территории					
<p>1. Карта-план территории подготовлен в результате выполнения комплексных кадастровых работ на территории кадастрового квартала 53:23:8023206 (Российская Федерация, Новгородская область, городской округ Великий Новгород, город Великий Новгород, территория ГСК «Путеец») на основании муниципального контракта на выполнение комплексных кадастровых работ от 27.02.2023 №1. В связи с отсутствием в период выполнения комплексных кадастровых работ документов, указанных в части 6 статьи 42.1 Федерального закона от 24.07.2007 №221-ФЗ «О кадастровой деятельности» (далее – Закон о кадастровой деятельности), комплексные кадастровые работы в отношении земельных участков, подлежащих образованию в соответствии с такими документами, не выполнялись и раздел "Сведения об образуемых земельных участках" в карту-план территории не включен. В ходе комплексных кадастровых работ в кадастровом квартале 53:23:8023206 было обследовано 28 объектов. Кадастровые работы в связи с уточнением местоположения границ и площади проведены в отношении 13 земельных участков, исправлением реестровой ошибки в местоположении границ и площади 1 земельного участка, уточнением местоположения 11 объектов капитального строительства, исправлением реестровой ошибки в местоположении границ 1 объекта капитального строительства. По результатам комплексных кадастровых работ при уточнении местоположения границ земельных участков, определенных в пункте 1 части 1 статьи 42.1 Закона о кадастровой деятельности, их площадь, определенная с учетом установленных в соответствии с Федеральным законом от 13.07.2015 №218-ФЗ «О государственной регистрации недвижимости» (далее – Закон о регистрации) требований, не превышает установленные частью 3 статьи 42.8 Закона о кадастровой деятельности ограничения. В границах территории выполнения комплексных кадастровых работ выявлен 1 земельный участок, сведения о котором отсутствуют в Едином государственном реестре недвижимости и в отношении которого у использующих его лиц отсутствуют документы, устанавливающие или подтверждающие право пользования земельным участком, в том числе на условиях сервитута, либо иные документы, допускающие в соответствии с земельным законодательством использование земельных участков без предоставления или установления сервитута, а также 1 здание, сведения о котором отсутствуют в Едином государственном реестре недвижимости и в отношении которого у использующих их лиц отсутствуют правоустанавливающие или правоудостоверяющие документы, Исполнителем комплексных кадастровых работ направлены сведения о выявленном объекте (включая сведения о местоположении границ и площади земельного участка) в Комитет по управлению муниципальным имуществом и земельными ресурсами Великого Новгорода, а также в Управление Росреестра по Новгородской области в соответствии с требованиями части 4.1 статьи 42.1 Закона о кадастровой деятельности. В соответствии с частью 1 статьи 42.8. Закона о кадастровой уточнение местоположения границ земельных участков при выполнении комплексных кадастровых работ осуществляется по правилам,</p>					

7. Пояснения к карте-плану территории

предусмотренным частью 1.1 статьи 43 Закона о регистрации, в том числе с использованием документов, указанных в части 3 статьи 42.6 Закона о кадастровой деятельности. Согласно части 1.1 статьи 43 Закона о регистрации при уточнении границ земельного участка их местоположение определяется исходя из сведений, содержащихся в документе, подтверждающем право на земельный участок, или при отсутствии такого документа исходя из сведений, содержащихся в документах, определявших местоположение границ земельного участка при его образовании. В случае отсутствия в указанных документах сведений о местоположении границ земельного участка его границами считаются границы, существующие на местности пятнадцать лет и более. В соответствии с частью 3 статьи 42.6 Закона о кадастровой деятельности для определения местоположения границ земельных участков при выполнении комплексных кадастровых работ могут использоваться материалы землеустроительной документации, содержащейся в государственном фонде данных, полученных в результате проведения землеустройства, материалы и пространственные данные федерального фонда пространственных данных, ведомственных фондов пространственных данных, фондов пространственных данных субъектов Российской Федерации, ситуационные планы, содержащиеся в технических паспортах расположенных на земельных участках объектов недвижимости, хранившихся по состоянию на 1 января 2013 года в органах и организациях по государственному техническому учету и (или) технической инвентаризации в составе учетно-технической документации об объектах государственного технического учета и технической инвентаризации, планово-картографические материалы, имеющиеся в органах местного самоуправления муниципальных районов, органах местного самоуправления муниципальных округов, городских округов, органах местного самоуправления поселений, документы о правах на землю и иные документы, содержащие сведения о местоположении границ земельных участков. Исходными данными для выполнения комплексных кадастровых работ в отношении территории кадастрового квартала 53:23:8023206 послужили следующие документы: кадастровый план территории кадастрового квартала 53:23:8023206; выписки из Единого государственного реестра недвижимости на объекты недвижимости, расположенные в данном кадастровом квартале; землеустроительные дела, ЦОФП масштаба 1:2000, изготовленные в соответствии с ГК №321/0051-19-22 от 16.02.2022 АО Роскартография, и полученные в Федеральном фонде пространственных данных ППК «Роскадастр», распоряжение Администрации Великого Новгорода от 03.03.2000 №661рм «Об утверждении плана межевания земель ГСК «Путеец» по Григоровскому шоссе в квартале 232 города». Также при проведении комплексных кадастровых работ в кадастровом квартале 53:23:8023206 использовались Правила землепользования и застройки Великого Новгорода, утвержденные Решением Думы Великого Новгорода от 25.12.2019 №347 (с изменениями), опубликованные в периодическом печатном издании Великого Новгорода и размещенные на официальном сайте Великого Новгорода в информационно-телекоммуникационной сети «Интернет», на сайте Федеральной государственной информационной системы территориального планирования (ФГИС ТП) - <https://fgistp.economy.gov.ru>. В соответствии с картой градостроительного зонирования в составе Правил землепользования и застройки Великого Новгорода данный квартал расположен в зоне: П.1 (Деловая зона обслуживания объектов производственного и коммунально-складского назначения). Предельные допустимые параметры для видов разрешенного использования «Хранение автотранспорта» и «Размещение гаражей для собственных нужд» - минимальный 18 кв.м, максимальный 45 кв.м.

Сведения о пунктах геодезической сети и средствах измерений

1. Сведения о пунктах геодезической сети:

№ п/п	Вид геодезической сети	Название пункта геодезической сети и тип знака	Система координат пункта геодезической сети	Координаты пункта, м		Дата обследования "11" мая 2023 г.		
						Сведения о состоянии		
				Х	У	наружного знака пункта	центра пункта	марки центра пункта
1	2	3	4	5	6	7	8	9
1	Геодезическая сеть сгущения 3 класса, 3	Юрьево, пир.	МСК-53, зона 2	573924.24	2179779.12	-	-	-
2	2 класс	Витка, Витка	МСК-53, зона 2	588851.61	2183212.53	Утрачен	Сохранился	Сохранился
3	Геодезическая сеть сгущения 3 класса, 3	Хольня, сигн.	МСК-53, зона 2	572170.16	2194012.84	Утрачен	Сохранился	Сохранился

2. Сведения об использованных средствах измерений

№ п/п	Наименование и обозначение типа средства измерений - прибора (инструмента, аппаратуры)	Заводской или серийный номер средства измерений	Реквизиты свидетельства о поверке прибора (инструмента, аппаратуры) и (или) срок действия поверки
1	2	3	4
1	Аппаратура геодезическая спутниковая; Hiper V, GRX2	1169-10867	С-ДЭМ/05-04-2022/146081076 от 05.04.2022 г.

Сведения об уточняемых земельных участках

1. Сведения о характерных точках границы уточняемого земельного участка с кадастровым номером 53:23:8023206:1 :

Система координат МСК-53, зона 2

Зона № 2

Обозначение характерных точек границ	Координаты, м				Метод определения координат	Формулы, примененные для расчета средней квадратической погрешности определения координат характерных точек границ (Mt), с подставленными в такие формулы значениями и итоговые (вычисленные) значения Mt, м	Описание закрепления точки
	содержатся в Едином государственном реестре недвижимости		определены в результате выполнения комплексных кадастровых работ				
	X	Y	X	Y			
1	2	3	4	5	6	7	8
н1У	-	-	580186.27	2178091.68	Метод спутниковых геодезических измерений (определений)	$Mt = \sqrt{(m_0^2 + m_1^2)}=0.1$	-
н2У	-	-	580187.09	2178092.21	Метод спутниковых геодезических измерений (определений)	$Mt = \sqrt{(m_0^2 + m_1^2)}=0.1$	-
н3У	-	-	580183.48	2178098.18	Метод спутниковых геодезических измерений (определений)	$Mt = \sqrt{(m_0^2 + m_1^2)}=0.1$	-
н4У	-	-	580187.58	2178100.57	Метод спутниковых геодезических измерений (определений)	$Mt = \sqrt{(m_0^2 + m_1^2)}=0.1$	-
н5У	-	-	580181.26	2178109.76	Метод спутниковых геодезических измерений (определений)	$Mt = \sqrt{(m_0^2 + m_1^2)}=0.1$	-
н6У	-	-	580178.17	2178108.13	Метод спутниковых геодезических измерений (определений)	$Mt = \sqrt{(m_0^2 + m_1^2)}=0.1$	-

1. Сведения о характерных точках границы уточняемого земельного участка с кадастровым номером 53:23:8023206:1 :							
Система координат МСК-53, зона 2							Зона № 2
Обозначение характерных точек границ	Координаты, м				Метод определения координат	Формулы, примененные для расчета средней квадратической погрешности определения координат характерных точек границ (Mt), с подставленными в такие формулы значениями и итоговые (вычисленные) значения Mt, м	Описание закрепления точки
	содержатся в Едином государственном реестре недвижимости		определены в результате выполнения комплексных кадастровых работ				
	X	Y	X	Y			
1	2	3	4	5	6	7	8
н7У	-	-	580175.17	2178108.18	Метод спутниковых геодезических измерений (определений)	$Mt = \sqrt{(m_0^2 + m_1^2)}=0.1$	-
н8У	-	-	580173.02	2178111.89	Метод спутниковых геодезических измерений (определений)	$Mt = \sqrt{(m_0^2 + m_1^2)}=0.1$	-
н9У	-	-	580170.97	2178115.42	Метод спутниковых геодезических измерений (определений)	$Mt = \sqrt{(m_0^2 + m_1^2)}=0.1$	-
н10У	-	-	580168.83	2178118.90	Метод спутниковых геодезических измерений (определений)	$Mt = \sqrt{(m_0^2 + m_1^2)}=0.1$	-
н11У	-	-	580166.68	2178122.38	Метод спутниковых геодезических измерений (определений)	$Mt = \sqrt{(m_0^2 + m_1^2)}=0.1$	-
н12У	-	-	580162.95	2178121.87	Метод спутниковых геодезических измерений (определений)	$Mt = \sqrt{(m_0^2 + m_1^2)}=0.1$	-

1. Сведения о характерных точках границы уточняемого земельного участка с кадастровым номером 53:23:8023206:1 :

Система координат МСК-53, зона 2

Зона № 2

Обозначение характерных точек границ	Координаты, м				Метод определения координат	Формулы, примененные для расчета средней квадратической погрешности определения координат характерных точек границ (Mt), с подставленными в такие формулы значениями и итоговые (вычисленные) значения Mt, м	Описание закрепления точки
	содержатся в Едином государственном реестре недвижимости		определены в результате выполнения комплексных кадастровых работ				
	X	Y	X	Y			
1	2	3	4	5	6	7	8
н13У	-	-	580158.55	2178121.27	Метод спутниковых геодезических измерений (определений)	$Mt = \sqrt{(m_0^2 + m_1^2)}=0.1$	-
н14У	-	-	580154.34	2178120.70	Метод спутниковых геодезических измерений (определений)	$Mt = \sqrt{(m_0^2 + m_1^2)}=0.1$	-
н15У	-	-	580152.83	2178117.78	Метод спутниковых геодезических измерений (определений)	$Mt = \sqrt{(m_0^2 + m_1^2)}=0.1$	-
н16У	-	-	580150.51	2178113.74	Метод спутниковых геодезических измерений (определений)	$Mt = \sqrt{(m_0^2 + m_1^2)}=0.1$	-
н17У	-	-	580145.01	2178116.62	Метод спутниковых геодезических измерений (определений)	$Mt = \sqrt{(m_0^2 + m_1^2)}=0.1$	-
н18У	-	-	580145.27	2178117.19	Метод спутниковых геодезических измерений (определений)	$Mt = \sqrt{(m_0^2 + m_1^2)}=0.1$	-

1. Сведения о характерных точках границы уточняемого земельного участка с кадастровым номером 53:23:8023206:1 :							
Система координат МСК-53, зона 2							Зона № 2
Обозначение характерных точек границ	Координаты, м				Метод определения координат	Формулы, примененные для расчета средней квадратической погрешности определения координат характерных точек границ (Mt), с подставленными в такие формулы значениями и итоговые (вычисленные) значения Mt, м	Описание закрепления точки
	содержатся в Едином государственном реестре недвижимости		определены в результате выполнения комплексных кадастровых работ				
	X	Y	X	Y			
1	2	3	4	5	6	7	8
н19У	-	-	580140.37	2178117.60	Метод спутниковых геодезических измерений (определений)	$Mt = \sqrt{(m_0^2 + m_1^2)}=0.1$	-
н20У	-	-	580135.26	2178118.03	Метод спутниковых геодезических измерений (определений)	$Mt = \sqrt{(m_0^2 + m_1^2)}=0.1$	-
н21У	-	-	580130.21	2178118.45	Метод спутниковых геодезических измерений (определений)	$Mt = \sqrt{(m_0^2 + m_1^2)}=0.1$	-
н22У	-	-	580130.71	2178124.68	Метод спутниковых геодезических измерений (определений)	$Mt = \sqrt{(m_0^2 + m_1^2)}=0.1$	-
н23У	-	-	580135.76	2178124.27	Метод спутниковых геодезических измерений (определений)	$Mt = \sqrt{(m_0^2 + m_1^2)}=0.1$	-
н24У	-	-	580140.87	2178123.85	Метод спутниковых геодезических измерений (определений)	$Mt = \sqrt{(m_0^2 + m_1^2)}=0.1$	-

1. Сведения о характерных точках границы уточняемого земельного участка с кадастровым номером 53:23:8023206:1 :							
Система координат МСК-53, зона 2							Зона № 2
Обозначение характерных точек границ	Координаты, м				Метод определения координат	Формулы, примененные для расчета средней квадратической погрешности определения координат характерных точек границ (Mt), с подставленными в такие формулы значениями и итоговые (вычисленные) значения Mt, м	Описание закрепления точки
	содержатся в Едином государственном реестре недвижимости		определены в результате выполнения комплексных кадастровых работ				
	X	Y	X	Y			
1	2	3	4	5	6	7	8
н25У	-	-	580148.00	2178123.26	Метод спутниковых геодезических измерений (определений)	$Mt = \sqrt{(m_0^2 + m_1^2)}=0.1$	-
н26У	-	-	580149.41	2178126.39	Метод спутниковых геодезических измерений (определений)	$Mt = \sqrt{(m_0^2 + m_1^2)}=0.1$	-
н27У	-	-	580153.62	2178127.09	Метод спутниковых геодезических измерений (определений)	$Mt = \sqrt{(m_0^2 + m_1^2)}=0.1$	-
н28У	-	-	580157.72	2178127.77	Метод спутниковых геодезических измерений (определений)	$Mt = \sqrt{(m_0^2 + m_1^2)}=0.1$	-
н29У	-	-	580162.24	2178128.52	Метод спутниковых геодезических измерений (определений)	$Mt = \sqrt{(m_0^2 + m_1^2)}=0.1$	-
н30У	-	-	580162.27	2178128.28	Метод спутниковых геодезических измерений (определений)	$Mt = \sqrt{(m_0^2 + m_1^2)}=0.1$	-

1. Сведения о характерных точках границы уточняемого земельного участка с кадастровым номером 53:23:8023206:1 :

Система координат МСК-53, зона 2

Зона № 2

Обозначение характерных точек границ	Координаты, м				Метод определения координат	Формулы, примененные для расчета средней квадратической погрешности определения координат характерных точек границ (Mt), с подставленными в такие формулы значениями и итоговые (вычисленные) значения Mt, м	Описание закрепления точки
	содержатся в Едином государственном реестре недвижимости		определены в результате выполнения комплексных кадастровых работ				
	X	Y	X	Y			
1	2	3	4	5	6	7	8
н31У	-	-	580169.61	2178129.40	Метод спутниковых геодезических измерений (определений)	$Mt = \sqrt{(m_0^2 + m_1^2)}=0.1$	-
н32У	-	-	580169.60	2178131.99	Метод спутниковых геодезических измерений (определений)	$Mt = \sqrt{(m_0^2 + m_1^2)}=0.1$	-
н33У	-	-	580129.94	2178130.53	Метод спутниковых геодезических измерений (определений)	$Mt = \sqrt{(m_0^2 + m_1^2)}=0.1$	-
н34У	-	-	580128.62	2178106.60	Метод спутниковых геодезических измерений (определений)	$Mt = \sqrt{(m_0^2 + m_1^2)}=0.1$	-
н35У	-	-	580157.17	2178108.64	Метод спутниковых геодезических измерений (определений)	$Mt = \sqrt{(m_0^2 + m_1^2)}=0.1$	-
н36У	-	-	580163.54	2178108.20	Метод спутниковых геодезических измерений (определений)	$Mt = \sqrt{(m_0^2 + m_1^2)}=0.1$	-

1. Сведения о характерных точках границы уточняемого земельного участка с кадастровым номером 53:23:8023206:1 :

Система координат МСК-53, зона 2					Зона № 2		
Обозначение характерных точек границ	Координаты, м				Метод определения координат	Формулы, примененные для расчета средней квадратической погрешности определения координат характерных точек границ (Mt), с подставленными в такие формулы значениями и итоговые (вычисленные) значения Mt, м	Описание закрепления точки
	содержатся в Едином государственном реестре недвижимости		определены в результате выполнения комплексных кадастровых работ				
	X	Y	X	Y			
1	2	3	4	5	6	7	8
н37У	-	-	580179.96	2178100.99	Метод спутниковых геодезических измерений (определений)	$Mt = \sqrt{(m_0^2 + m_1^2)}=0.1$	-
н38У	-	-	580185.57	2178092.78	Метод спутниковых геодезических измерений (определений)	$Mt = \sqrt{(m_0^2 + m_1^2)}=0.1$	-
н1У	-	-	580186.27	2178091.68	Метод спутниковых геодезических измерений (определений)	$Mt = \sqrt{(m_0^2 + m_1^2)}=0.1$	-

2. Сведения о частях границ уточняемого земельного участка с кадастровым номером 53:23:8023206:1 :

Обозначение части границ		Горизонтальное проложение (S), м	Описание прохождения части границ	Сведения о согласовании местоположения границ (согласовано/спорное)
от т.	до т.			
1	2	3	4	5
н1У	н2У	0.98	-	-
н2У	н3У	6.98	-	-
н3У	н4У	4.75	-	-
н4У	н5У	11.15	-	-
н5У	н6У	3.49	-	-
н6У	н7У	3.00	-	-
н7У	н8У	4.29	-	-
н8У	н9У	4.08	-	-
н9У	н10У	4.09	-	-
н10У	н11У	4.09	-	-
н11У	н12У	3.76	-	-
н12У	н13У	4.44	-	-
н13У	н14У	4.25	-	-

2. Сведения о частях границ уточняемого земельного участка с кадастровым номером 53:23:8023206:1 :

Обозначение части границ		Горизонтальное проложение (S), м	Описание прохождения части границ	Сведения о согласовании местоположения границ (согласовано/спорное)
от т.	до т.			
1	2	3	4	5
н14У	н15У	3.29	-	-
н15У	н16У	4.66	-	-
н16У	н17У	6.21	-	-
н17У	н18У	0.63	-	-
н18У	н19У	4.92	-	-
н19У	н20У	5.13	-	-
н20У	н21У	5.07	-	-
н21У	н22У	6.25	-	-
н22У	н23У	5.07	-	-
н23У	н24У	5.13	-	-
н24У	н25У	7.15	-	-
н25У	н26У	3.43	-	-
н26У	н27У	4.27	-	-
н27У	н28У	4.16	-	-
н28У	н29У	4.58	-	-
н29У	н30У	0.24	-	-
н30У	н31У	7.42	-	-
н31У	н32У	2.59	-	-
н32У	н33У	39.69	-	-
н33У	н34У	23.97	-	-
н34У	н35У	28.62	-	-
н35У	н36У	6.39	-	-
н36У	н37У	17.93	-	-
н37У	н38У	9.94	-	-
н38У	н1У	1.30	-	-

3. Сведения о характеристиках уточняемого земельного участка с кадастровым номером 53:23:8023206:1 :

№ п/п	Наименование характеристики земельного участка	Значение характеристики
1	2	3
1.	Адрес земельного участка	Российская Федерация, Новгородская область, город Великий Новгород, территория Гск Путьец
1.1.	Сведения о местоположении земельного участка (при отсутствии адреса) в структурированном в соответствии с федеральной информационной адресной системой виде	-
1.2.	Дополнительные сведения о местоположении земельного участка	-
2.	Площадь земельного участка ± величина погрешности определения (вычисления) площади ($P \pm \Delta P$), м ²	802 ± 10

3. Сведения о характеристиках уточняемого земельного участка с кадастровым номером 53:23:8023206:1 :		
№ п/п	Наименование характеристики земельного участка	Значение характеристики
1	2	3
3.	Формула, примененная для вычисления предельной погрешности определения площади земельного участка, с подставленными значениями и итоговые (вычисленные) значения (ΔP), м ²	$\Delta P=3.5*Mt*\sqrt{P}=3.5*0,1*\sqrt{802}=10$
4.	Площадь земельного участка согласно сведениям Единого государственного реестра недвижимости (Ркад), м ²	815
5.	Оценка расхождения Р и Ркад (Р - Ркад), м ²	13
6.	Предельные минимальный и максимальный размеры земельного участка (Рмин и Рмакс), м ²	- -
7.	Вид (виды) разрешенного использования	для обслуживания земель общего пользования
7.1.	Дополнительные сведения об использовании земельного участка	-
8.	Кадастровый или иной государственный учетный номер (инвентарный) здания, сооружения, объекта незавершенного строительства, расположенного на земельном участке	-
9.	Сведения о земельных участках (землях общего пользования, территории общего пользования), посредством которых обеспечивается доступ	-
10.	Иные сведения	-
4. Пояснения к сведениям об уточняемом земельном участке с кадастровым номером 53:23:8023206:1 :		
1.	-	

Сведения об уточняемых земельных участках

1. Сведения о характерных точках границы уточняемого земельного участка с кадастровым номером 53:23:8023206:10 :

Система координат МСК-53, зона 2

Зона № 2

Обозначение характерных точек границ	Координаты, м				Метод определения координат	Формулы, примененные для расчета средней квадратической погрешности определения координат характерных точек границ (Mt), с подставленными в такие формулы значениями и итоговые (вычисленные) значения Mt, м	Описание закрепления точки
	содержатся в Едином государственном реестре недвижимости		определены в результате выполнения комплексных кадастровых работ				
	X	Y	X	Y			
1	2	3	4	5	6	7	8
н39У	-	-	580146.92	2178120.87	Метод спутниковых геодезических измерений (определений)	$Mt = \sqrt{(m_0^2 + m_1^2)}=0.1$	-
н18У	-	-	580145.27	2178117.19	Метод спутниковых геодезических измерений (определений)	$Mt = \sqrt{(m_0^2 + m_1^2)}=0.1$	-
н17У	-	-	580145.01	2178116.62	Метод спутниковых геодезических измерений (определений)	$Mt = \sqrt{(m_0^2 + m_1^2)}=0.1$	-
н16У	-	-	580150.51	2178113.74	Метод спутниковых геодезических измерений (определений)	$Mt = \sqrt{(m_0^2 + m_1^2)}=0.1$	-
н15У	-	-	580152.83	2178117.78	Метод спутниковых геодезических измерений (определений)	$Mt = \sqrt{(m_0^2 + m_1^2)}=0.1$	-
н39У	-	-	580146.92	2178120.87	Метод спутниковых геодезических измерений (определений)	$Mt = \sqrt{(m_0^2 + m_1^2)}=0.1$	-

2. Сведения о частях границ уточняемого земельного участка с кадастровым номером 53:23:8023206:10 :				
Обозначение части границ		Горизонтальное проложение (S), м	Описание прохождения части границ	Сведения о согласовании местоположения границ (согласовано/спорное)
от т.	до т.			
1	2	3	4	5
н39У	н18У	4.03	-	-
н18У	н17У	0.63	-	-
н17У	н16У	6.21	-	-
н16У	н15У	4.66	-	-
н15У	н39У	6.67	-	-
3. Сведения о характеристиках уточняемого земельного участка с кадастровым номером 53:23:8023206:10 :				
№ п/п	Наименование характеристики земельного участка	Значение характеристики		
1	2	3		
1.	Адрес земельного участка	Российская Федерация, Новгородская область, город Великий Новгород, проспект Гск Путьец по Александра Корсунова		
1.1.	Сведения о местоположении земельного участка (при отсутствии адреса) в структурированном в соответствии с федеральной информационной адресной системой виде	-		
1.2.	Дополнительные сведения о местоположении земельного участка	-		
2.	Площадь земельного участка ± величина погрешности определения (вычисления) площади (P ± ΔP), м ²	30 ± 2		
3.	Формула, примененная для вычисления предельной погрешности определения площади земельного участка, с подставленными значениями и итоговые (вычисленные) значения (ΔP), м ²	$\Delta P = 3.5 * M_t * \sqrt{P} = 3.5 * 0,1 * \sqrt{30} = 2$		
4.	Площадь земельного участка согласно сведениям Единого государственного реестра недвижимости (P _{кад}), м ²	30		
5.	Оценка расхождения P и P _{кад} (P - P _{кад}), м ²	-		
6.	Предельные минимальный и максимальный размеры земельного участка (P _{мин} и P _{макс}), м ²	-		
7.	Вид (виды) разрешенного использования	для эксплуатации гаража		
7.1.	Дополнительные сведения об использовании земельного участка	-		
8.	Кадастровый или иной государственный учетный номер (инвентарный) здания, сооружения, объекта незавершенного строительства, расположенного на земельном участке	-		
9.	Сведения о земельных участках (землях общего пользования, территории общего пользования), посредством которых обеспечивается доступ	-		
10.	Иные сведения	-		
4. Пояснения к сведениям об уточняемом земельном участке с кадастровым номером 53:23:8023206:10 :				
1.	-			

Сведения об уточняемых земельных участках

1. Сведения о характерных точках границы уточняемого земельного участка с кадастровым номером 53:23:8023206:11 :

Система координат МСК-53, зона 2

Зона № 2

Обозначение характерных точек границ	Координаты, м				Метод определения координат	Формулы, примененные для расчета средней квадратической погрешности определения координат характерных точек границ (Mt), с подставленными в такие формулы значениями и итоговые (вычисленные) значения Mt, м	Описание закрепления точки
	содержатся в Едином государственном реестре недвижимости		определены в результате выполнения комплексных кадастровых работ				
	X	Y	X	Y			
1	2	3	4	5	6	7	8
н24У	-	-	580140.87	2178123.85	Метод спутниковых геодезических измерений (определений)	$Mt = \sqrt{(m_0^2 + m_1^2)}=0.1$	-
н19У	-	-	580140.37	2178117.60	Метод спутниковых геодезических измерений (определений)	$Mt = \sqrt{(m_0^2 + m_1^2)}=0.1$	-
н18У	-	-	580145.27	2178117.19	Метод спутниковых геодезических измерений (определений)	$Mt = \sqrt{(m_0^2 + m_1^2)}=0.1$	-
н39У	-	-	580146.92	2178120.87	Метод спутниковых геодезических измерений (определений)	$Mt = \sqrt{(m_0^2 + m_1^2)}=0.1$	-
н25У	-	-	580148.00	2178123.26	Метод спутниковых геодезических измерений (определений)	$Mt = \sqrt{(m_0^2 + m_1^2)}=0.1$	-
н24У	-	-	580140.87	2178123.85	Метод спутниковых геодезических измерений (определений)	$Mt = \sqrt{(m_0^2 + m_1^2)}=0.1$	-

2. Сведения о частях границ уточняемого земельного участка с кадастровым номером 53:23:8023206:11 :				
Обозначение части границ		Горизонтальное проложение (S), м	Описание прохождения части границ	Сведения о согласовании местоположения границ (согласовано/спорное)
от т.	до т.			
1	2	3	4	5
н24У	н19У	6.27	-	-
н19У	н18У	4.92	-	-
н18У	н39У	4.03	-	-
н39У	н25У	2.62	-	-
н25У	н24У	7.15	-	-
3. Сведения о характеристиках уточняемого земельного участка с кадастровым номером 53:23:8023206:11 :				
№ п/п	Наименование характеристики земельного участка	Значение характеристики		
1	2	3		
1.	Адрес земельного участка	Российская Федерация, Новгородская область, город Великий Новгород, территория Гск Путеец, гараж 231		
1.1.	Сведения о местоположении земельного участка (при отсутствии адреса) в структурированном в соответствии с федеральной информационной адресной системой виде	-		
1.2.	Дополнительные сведения о местоположении земельного участка	-		
2.	Площадь земельного участка ± величина погрешности определения (вычисления) площади (P ± ΔP), м2	38 ± 2		
3.	Формула, примененная для вычисления предельной погрешности определения площади земельного участка, с подставленными значениями и итоговые (вычисленные) значения (ΔP), м2	$\Delta P = 3.5 * M_t * \sqrt{P} = 3.5 * 0,1 * \sqrt{38} = 2$		
4.	Площадь земельного участка согласно сведениям Единого государственного реестра недвижимости (Pкад), м2	37		
5.	Оценка расхождения P и Pкад (P - Pкад), м2	1		
6.	Предельные минимальный и максимальный размеры земельного участка (Pмин и Pмакс), м2	-		
7.	Вид (виды) разрешенного использования	Под гараж		
7.1.	Дополнительные сведения об использовании земельного участка	-		
8.	Кадастровый или иной государственный учетный номер (инвентарный) здания, сооружения, объекта незавершенного строительства, расположенного на земельном участке	-		
9.	Сведения о земельных участках (землях общего пользования, территории общего пользования), посредством которых обеспечивается доступ	-		
10.	Иные сведения	-		
4. Пояснения к сведениям об уточняемом земельном участке с кадастровым номером 53:23:8023206:11 :				
1.	-			

Сведения об уточняемых земельных участках

1. Сведения о характерных точках границы уточняемого земельного участка с кадастровым номером 53:23:8023206:12 :

Система координат МСК-53, зона 2

Зона № 2

Обозначение характерных точек границ	Координаты, м				Метод определения координат	Формулы, примененные для расчета средней квадратической погрешности определения координат характерных точек границ (Mt), с подставленными в такие формулы значениями и итоговые (вычисленные) значения Mt, м	Описание закрепления точки
	содержатся в Едином государственном реестре недвижимости		определены в результате выполнения комплексных кадастровых работ				
	X	Y	X	Y			
1	2	3	4	5	6	7	8
н23У	-	-	580135.76	2178124.27	Метод спутниковых геодезических измерений (определений)	$Mt = \sqrt{(m_0^2 + m_1^2)}=0.1$	-
н20У	-	-	580135.26	2178118.03	Метод спутниковых геодезических измерений (определений)	$Mt = \sqrt{(m_0^2 + m_1^2)}=0.1$	-
н19У	-	-	580140.37	2178117.60	Метод спутниковых геодезических измерений (определений)	$Mt = \sqrt{(m_0^2 + m_1^2)}=0.1$	-
н24У	-	-	580140.87	2178123.85	Метод спутниковых геодезических измерений (определений)	$Mt = \sqrt{(m_0^2 + m_1^2)}=0.1$	-
н23У	-	-	580135.76	2178124.27	Метод спутниковых геодезических измерений (определений)	$Mt = \sqrt{(m_0^2 + m_1^2)}=0.1$	-

2. Сведения о частях границ уточняемого земельного участка с кадастровым номером 53:23:8023206:12 :				
Обозначение части границ		Горизонтальное проложение (S), м	Описание прохождения части границ	Сведения о согласовании местоположения границ (согласовано/спорное)
от т.	до т.			
1	2	3	4	5
н23У	н20У	6.26	-	-
н20У	н19У	5.13	-	-
н19У	н24У	6.27	-	-
н24У	н23У	5.13	-	-
3. Сведения о характеристиках уточняемого земельного участка с кадастровым номером 53:23:8023206:12 :				
№ п/п	Наименование характеристики земельного участка	Значение характеристики		
1	2	3		
1.	Адрес земельного участка	Российская Федерация, Новгородская область, город Великий Новгород, улица тер.Гск "Путеец"		
1.1.	Сведения о местоположении земельного участка (при отсутствии адреса) в структурированном в соответствии с федеральной информационной адресной системой виде	-		
1.2.	Дополнительные сведения о местоположении земельного участка	-		
2.	Площадь земельного участка ± величина погрешности определения (вычисления) площади (P ± ΔP), м2	32 ± 2		
3.	Формула, примененная для вычисления предельной погрешности определения площади земельного участка, с подставленными значениями и итоговые (вычисленные) значения (ΔP), м2	$\Delta P = 3.5 * M_t * \sqrt{P} = 3.5 * 0,1 * \sqrt{32} = 2$		
4.	Площадь земельного участка согласно сведениям Единого государственного реестра недвижимости (P _{кад}), м2	31		
5.	Оценка расхождения P и P _{кад} (P - P _{кад}), м2	1		
6.	Предельные минимальный и максимальный размеры земельного участка (P _{мин} и P _{макс}), м2	-		
7.	Вид (виды) разрешенного использования	для эксплуатации гаража		
7.1.	Дополнительные сведения об использовании земельного участка	-		
8.	Кадастровый или иной государственный учетный номер (инвентарный) здания, сооружения, объекта незавершенного строительства, расположенного на земельном участке	-		
9.	Сведения о земельных участках (землях общего пользования, территории общего пользования), посредством которых обеспечивается доступ	-		
10.	Иные сведения	-		
4. Пояснения к сведениям об уточняемом земельном участке с кадастровым номером 53:23:8023206:12 :				
1.	-			

Сведения об уточняемых земельных участках

1. Сведения о характерных точках границы уточняемого земельного участка с кадастровым номером 53:23:8023206:14 :

Система координат МСК-53, зона 2

Зона № 2

Обозначение характерных точек границ	Координаты, м				Метод определения координат	Формулы, примененные для расчета средней квадратической погрешности определения координат характерных точек границ (Mt), с подставленными в такие формулы значениями и итоговые (вычисленные) значения Mt, м	Описание закрепления точки
	содержатся в Едином государственном реестре недвижимости		определены в результате выполнения комплексных кадастровых работ				
	X	Y	X	Y			
1	2	3	4	5	6	7	8
н3У	-	-	580183.48	2178098.18	Метод спутниковых геодезических измерений (определений)	$Mt = \sqrt{(m_0^2 + m_1^2)}=0.1$	-
н40У	-	-	580187.28	2178091.90	Метод спутниковых геодезических измерений (определений)	$Mt = \sqrt{(m_0^2 + m_1^2)}=0.1$	-
н41У	-	-	580191.34	2178094.32	Метод спутниковых геодезических измерений (определений)	$Mt = \sqrt{(m_0^2 + m_1^2)}=0.1$	-
н4У	-	-	580187.58	2178100.57	Метод спутниковых геодезических измерений (определений)	$Mt = \sqrt{(m_0^2 + m_1^2)}=0.1$	-
н3У	-	-	580183.48	2178098.18	Метод спутниковых геодезических измерений (определений)	$Mt = \sqrt{(m_0^2 + m_1^2)}=0.1$	-

2. Сведения о частях границ уточняемого земельного участка с кадастровым номером 53:23:8023206:14 :				
Обозначение части границ		Горизонтальное проложение (S), м	Описание прохождения части границ	Сведения о согласовании местоположения границ (согласовано/спорное)
от т.	до т.			
1	2	3	4	5
н3У	н40У	7.34	-	-
н40У	н41У	4.73	-	-
н41У	н4У	7.29	-	-
н4У	н3У	4.75	-	-
3. Сведения о характеристиках уточняемого земельного участка с кадастровым номером 53:23:8023206:14 :				
№ п/п	Наименование характеристики земельного участка	Значение характеристики		
1	2	3		
1.	Адрес земельного участка	Российская Федерация, Новгородская область, город Великий Новгород, территория Гск Путеец		
1.1.	Сведения о местоположении земельного участка (при отсутствии адреса) в структурированном в соответствии с федеральной информационной адресной системой виде	-		
1.2.	Дополнительные сведения о местоположении земельного участка	-		
2.	Площадь земельного участка ± величина погрешности определения (вычисления) площади (P ± ΔP), м2	35 ± 2		
3.	Формула, примененная для вычисления предельной погрешности определения площади земельного участка, с подставленными значениями и итоговые (вычисленные) значения (ΔP), м2	$\Delta P = 3.5 * M_t * \sqrt{P} = 3.5 * 0,1 * \sqrt{35} = 2$		
4.	Площадь земельного участка согласно сведениям Единого государственного реестра недвижимости (P _{кад}), м2	35		
5.	Оценка расхождения P и P _{кад} (P - P _{кад}), м2	-		
6.	Предельные минимальный и максимальный размеры земельного участка (P _{мин} и P _{макс}), м2	-		
7.	Вид (виды) разрешенного использования	для эксплуатации кирпичного гаража		
7.1.	Дополнительные сведения об использовании земельного участка	-		
8.	Кадастровый или иной государственный учетный номер (инвентарный) здания, сооружения, объекта незавершенного строительства, расположенного на земельном участке	-		
9.	Сведения о земельных участках (землях общего пользования, территории общего пользования), посредством которых обеспечивается доступ	-		
10.	Иные сведения	-		
4. Пояснения к сведениям об уточняемом земельном участке с кадастровым номером 53:23:8023206:14 :				
1.	-			

Сведения об уточняемых земельных участках

1. Сведения о характерных точках границы уточняемого земельного участка с кадастровым номером 53:23:8023206:2 :

Система координат МСК-53, зона 2

Зона № 2

Обозначение характерных точек границ	Координаты, м				Метод определения координат	Формулы, примененные для расчета средней квадратической погрешности определения координат характерных точек границ (Mt), с подставленными в такие формулы значениями и итоговые (вычисленные) значения Mt, м	Описание закрепления точки
	содержатся в Едином государственном реестре недвижимости		определены в результате выполнения комплексных кадастровых работ				
	X	Y	X	Y			
1	2	3	4	5	6	7	8
н5У	-	-	580181.26	2178109.76	Метод спутниковых геодезических измерений (определений)	$Mt = \sqrt{(m_0^2 + m_1^2)}=0.1$	-
н42У	-	-	580178.42	2178114.88	Метод спутниковых геодезических измерений (определений)	$Mt = \sqrt{(m_0^2 + m_1^2)}=0.1$	-
н8У	-	-	580173.02	2178111.89	Метод спутниковых геодезических измерений (определений)	$Mt = \sqrt{(m_0^2 + m_1^2)}=0.1$	-
н7У	-	-	580175.17	2178108.18	Метод спутниковых геодезических измерений (определений)	$Mt = \sqrt{(m_0^2 + m_1^2)}=0.1$	-
н6У	-	-	580178.17	2178108.13	Метод спутниковых геодезических измерений (определений)	$Mt = \sqrt{(m_0^2 + m_1^2)}=0.1$	-
н5У	-	-	580181.26	2178109.76	Метод спутниковых геодезических измерений (определений)	$Mt = \sqrt{(m_0^2 + m_1^2)}=0.1$	-

2. Сведения о частях границ уточняемого земельного участка с кадастровым номером 53:23:8023206:2 :				
Обозначение части границ		Горизонтальное проложение (S), м	Описание прохождения части границ	Сведения о согласовании местоположения границ (согласовано/спорное)
от т.	до т.			
1	2	3	4	5
н5У	н42У	5.85	-	-
н42У	н8У	6.17	-	-
н8У	н7У	4.29	-	-
н7У	н6У	3.00	-	-
н6У	н5У	3.49	-	-
3. Сведения о характеристиках уточняемого земельного участка с кадастровым номером 53:23:8023206:2 :				
№ п/п	Наименование характеристики земельного участка	Значение характеристики		
1	2	3		
1.	Адрес земельного участка	Российская Федерация, Новгородская область, город Великий Новгород		
1.1.	Сведения о местоположении земельного участка (при отсутствии адреса) в структурированном в соответствии с федеральной информационной адресной системой виде	-		
1.2.	Дополнительные сведения о местоположении земельного участка	-		
2.	Площадь земельного участка ± величина погрешности определения (вычисления) площади (P ± ΔP), м ²	34 ± 2		
3.	Формула, примененная для вычисления предельной погрешности определения площади земельного участка, с подставленными значениями и итоговые (вычисленные) значения (ΔP), м ²	$\Delta P = 3.5 * M_t * \sqrt{P} = 3.5 * 0,1 * \sqrt{34} = 2$		
4.	Площадь земельного участка согласно сведениям Единого государственного реестра недвижимости (P _{кад}), м ²	32		
5.	Оценка расхождения P и P _{кад} (P - P _{кад}), м ²	2		
6.	Предельные минимальный и максимальный размеры земельного участка (P _{мин} и P _{макс}), м ²	- -		
7.	Вид (виды) разрешенного использования	для эксплуатации гаража		
7.1.	Дополнительные сведения об использовании земельного участка	-		
8.	Кадастровый или иной государственный учетный номер (инвентарный) здания, сооружения, объекта незавершенного строительства, расположенного на земельном участке	-		
9.	Сведения о земельных участках (землях общего пользования, территории общего пользования), посредством которых обеспечивается доступ	-		
10.	Иные сведения	-		
4. Пояснения к сведениям об уточняемом земельном участке с кадастровым номером 53:23:8023206:2 :				
1.	-			

Сведения об уточняемых земельных участках

1. Сведения о характерных точках границы уточняемого земельного участка с кадастровым номером 53:23:8023206:3 :

Система координат МСК-53, зона 2

Зона № 2

Обозначение характерных точек границ	Координаты, м				Метод определения координат	Формулы, примененные для расчета средней квадратической погрешности определения координат характерных точек границ (Mt), с подставленными в такие формулы значениями и итоговые (вычисленные) значения Mt, м	Описание закрепления точки
	содержатся в Едином государственном реестре недвижимости		определены в результате выполнения комплексных кадастровых работ				
	X	Y	X	Y			
1	2	3	4	5	6	7	8
н42У	-	-	580178.42	2178114.88	Метод спутниковых геодезических измерений (определений)	$Mt = \sqrt{(m_0^2 + m_1^2)}=0.1$	-
н43У	-	-	580176.41	2178118.50	Метод спутниковых геодезических измерений (определений)	$Mt = \sqrt{(m_0^2 + m_1^2)}=0.1$	-
н9У	-	-	580170.97	2178115.42	Метод спутниковых геодезических измерений (определений)	$Mt = \sqrt{(m_0^2 + m_1^2)}=0.1$	-
н8У	-	-	580173.02	2178111.89	Метод спутниковых геодезических измерений (определений)	$Mt = \sqrt{(m_0^2 + m_1^2)}=0.1$	-
н42У	-	-	580178.42	2178114.88	Метод спутниковых геодезических измерений (определений)	$Mt = \sqrt{(m_0^2 + m_1^2)}=0.1$	-

2. Сведения о частях границ уточняемого земельного участка с кадастровым номером 53:23:8023206:3 :				
Обозначение части границ		Горизонтальное проложение (S), м	Описание прохождения части границ	Сведения о согласовании местоположения границ (согласовано/спорное)
от т.	до т.			
1	2	3	4	5
н42У	н43У	4.14	-	-
н43У	н9У	6.25	-	-
н9У	н8У	4.08	-	-
н8У	н42У	6.17	-	-
3. Сведения о характеристиках уточняемого земельного участка с кадастровым номером 53:23:8023206:3 :				
№ п/п	Наименование характеристики земельного участка	Значение характеристики		
1	2	3		
1.	Адрес земельного участка	Российская Федерация, Новгородская область, город Великий Новгород, территория Гск Путеец		
1.1.	Сведения о местоположении земельного участка (при отсутствии адреса) в структурированном в соответствии с федеральной информационной адресной системой виде	-		
1.2.	Дополнительные сведения о местоположении земельного участка	-		
2.	Площадь земельного участка ± величина погрешности определения (вычисления) площади (P ± ΔP), м2	26 ± 2		
3.	Формула, примененная для вычисления предельной погрешности определения площади земельного участка, с подставленными значениями и итоговые (вычисленные) значения (ΔP), м2	$\Delta P = 3.5 * M_t * \sqrt{P} = 3.5 * 0,1 * \sqrt{26} = 2$		
4.	Площадь земельного участка согласно сведениям Единого государственного реестра недвижимости (P _{кад}), м2	25		
5.	Оценка расхождения P и P _{кад} (P - P _{кад}), м2	1		
6.	Предельные минимальный и максимальный размеры земельного участка (P _{мин} и P _{макс}), м2	-		
7.	Вид (виды) разрешенного использования	под эксплуатацию гаража		
7.1.	Дополнительные сведения об использовании земельного участка	-		
8.	Кадастровый или иной государственный учетный номер (инвентарный) здания, сооружения, объекта незавершенного строительства, расположенного на земельном участке	-		
9.	Сведения о земельных участках (землях общего пользования, территории общего пользования), посредством которых обеспечивается доступ	-		
10.	Иные сведения	-		
4. Пояснения к сведениям об уточняемом земельном участке с кадастровым номером 53:23:8023206:3 :				
1.	-			

Сведения об уточняемых земельных участках

1. Сведения о характерных точках границы уточняемого земельного участка с кадастровым номером 53:23:8023206:4 :

Система координат МСК-53, зона 2

Зона № 2

Обозначение характерных точек границ	Координаты, м				Метод определения координат	Формулы, примененные для расчета средней квадратической погрешности определения координат характерных точек границ (Mt), с подставленными в такие формулы значениями и итоговые (вычисленные) значения Mt, м	Описание закрепления точки
	содержатся в Едином государственном реестре недвижимости		определены в результате выполнения комплексных кадастровых работ				
	X	Y	X	Y			
1	2	3	4	5	6	7	8
н44У	-	-	580174.24	2178121.97	Метод спутниковых геодезических измерений (определений)	$Mt = \sqrt{(m_0^2 + m_1^2)}=0.1$	-
н10У	-	-	580168.83	2178118.90	Метод спутниковых геодезических измерений (определений)	$Mt = \sqrt{(m_0^2 + m_1^2)}=0.1$	-
н9У	-	-	580170.97	2178115.42	Метод спутниковых геодезических измерений (определений)	$Mt = \sqrt{(m_0^2 + m_1^2)}=0.1$	-
н43У	-	-	580176.41	2178118.50	Метод спутниковых геодезических измерений (определений)	$Mt = \sqrt{(m_0^2 + m_1^2)}=0.1$	-
н44У	-	-	580174.24	2178121.97	Метод спутниковых геодезических измерений (определений)	$Mt = \sqrt{(m_0^2 + m_1^2)}=0.1$	-

2. Сведения о частях границ уточняемого земельного участка с кадастровым номером 53:23:8023206:4 :				
Обозначение части границ		Горизонтальное проложение (S), м	Описание прохождения части границ	Сведения о согласовании местоположения границ (согласовано/спорное)
от т.	до т.			
1	2	3	4	5
н44У	н10У	6.22	-	-
н10У	н9У	4.09	-	-
н9У	н43У	6.25	-	-
н43У	н44У	4.09	-	-
3. Сведения о характеристиках уточняемого земельного участка с кадастровым номером 53:23:8023206:4 :				
№ п/п	Наименование характеристики земельного участка	Значение характеристики		
1	2	3		
1.	Адрес земельного участка	Российская Федерация, Новгородская область, город Великий Новгород		
1.1.	Сведения о местоположении земельного участка (при отсутствии адреса) в структурированном в соответствии с федеральной информационной адресной системой виде	-		
1.2.	Дополнительные сведения о местоположении земельного участка	-		
2.	Площадь земельного участка ± величина погрешности определения (вычисления) площади (P ± ΔP), м2	25 ± 2		
3.	Формула, примененная для вычисления предельной погрешности определения площади земельного участка, с подставленными значениями и итоговые (вычисленные) значения (ΔP), м2	$\Delta P = 3.5 * M_t * \sqrt{P} = 3.5 * 0,1 * \sqrt{25} = 2$		
4.	Площадь земельного участка согласно сведениям Единого государственного реестра недвижимости (P _{кад}), м2	24		
5.	Оценка расхождения P и P _{кад} (P - P _{кад}), м2	1		
6.	Предельные минимальный и максимальный размеры земельного участка (P _{мин} и P _{макс}), м2	-		
7.	Вид (виды) разрешенного использования	для эксплуатации гаража		
7.1.	Дополнительные сведения об использовании земельного участка	-		
8.	Кадастровый или иной государственный учетный номер (инвентарный) здания, сооружения, объекта незавершенного строительства, расположенного на земельном участке	-		
9.	Сведения о земельных участках (землях общего пользования, территории общего пользования), посредством которых обеспечивается доступ	-		
10.	Иные сведения	-		
4. Пояснения к сведениям об уточняемом земельном участке с кадастровым номером 53:23:8023206:4 :				
1.	-			

Сведения об уточняемых земельных участках

1. Сведения о характерных точках границы уточняемого земельного участка с кадастровым номером 53:23:8023206:5 :

Система координат МСК-53, зона 2

Зона № 2

Обозначение характерных точек границ	Координаты, м				Метод определения координат	Формулы, примененные для расчета средней квадратической погрешности определения координат характерных точек границ (Mt), с подставленными в такие формулы значениями и итоговые (вычисленные) значения Mt, м	Описание закрепления точки
	содержатся в Едином государственном реестре недвижимости		определены в результате выполнения комплексных кадастровых работ				
	X	Y	X	Y			
1	2	3	4	5	6	7	8
н44У	-	-	580174.24	2178121.97	Метод спутниковых геодезических измерений (определений)	$Mt = \sqrt{(m_0^2 + m_1^2)}=0.1$	-
н45У	-	-	580172.37	2178125.22	Метод спутниковых геодезических измерений (определений)	$Mt = \sqrt{(m_0^2 + m_1^2)}=0.1$	-
н11У	-	-	580166.68	2178122.38	Метод спутниковых геодезических измерений (определений)	$Mt = \sqrt{(m_0^2 + m_1^2)}=0.1$	-
н10У	-	-	580168.83	2178118.90	Метод спутниковых геодезических измерений (определений)	$Mt = \sqrt{(m_0^2 + m_1^2)}=0.1$	-
н44У	-	-	580174.24	2178121.97	Метод спутниковых геодезических измерений (определений)	$Mt = \sqrt{(m_0^2 + m_1^2)}=0.1$	-

2. Сведения о частях границ уточняемого земельного участка с кадастровым номером 53:23:8023206:5 :				
Обозначение части границ		Горизонтальное проложение (S), м	Описание прохождения части границ	Сведения о согласовании местоположения границ (согласовано/спорное)
от т.	до т.			
1	2	3	4	5
н44У	н45У	3.75	-	-
н45У	н11У	6.36	-	-
н11У	н10У	4.09	-	-
н10У	н44У	6.22	-	-
3. Сведения о характеристиках уточняемого земельного участка с кадастровым номером 53:23:8023206:5 :				
№ п/п	Наименование характеристики земельного участка	Значение характеристики		
1	2	3		
1.	Адрес земельного участка	Российская Федерация, Новгородская область, город Великий Новгород		
1.1.	Сведения о местоположении земельного участка (при отсутствии адреса) в структурированном в соответствии с федеральной информационной адресной системой виде	-		
1.2.	Дополнительные сведения о местоположении земельного участка	-		
2.	Площадь земельного участка ± величина погрешности определения (вычисления) площади (P ± ΔP), м2	25 ± 2		
3.	Формула, примененная для вычисления предельной погрешности определения площади земельного участка, с подставленными значениями и итоговые (вычисленные) значения (ΔP), м2	$\Delta P = 3.5 * M_t * \sqrt{P} = 3.5 * 0,1 * \sqrt{25} = 2$		
4.	Площадь земельного участка согласно сведениям Единого государственного реестра недвижимости (P _{кад}), м2	26		
5.	Оценка расхождения P и P _{кад} (P - P _{кад}), м2	1		
6.	Предельные минимальный и максимальный размеры земельного участка (P _{мин} и P _{макс}), м2	-		
7.	Вид (виды) разрешенного использования	под эксплуатацию гаража		
7.1.	Дополнительные сведения об использовании земельного участка	-		
8.	Кадастровый или иной государственный учетный номер (инвентарный) здания, сооружения, объекта незавершенного строительства, расположенного на земельном участке	-		
9.	Сведения о земельных участках (землях общего пользования, территории общего пользования), посредством которых обеспечивается доступ	-		
10.	Иные сведения	-		
4. Пояснения к сведениям об уточняемом земельном участке с кадастровым номером 53:23:8023206:5 :				
1.	-			

Сведения об уточняемых земельных участках

1. Сведения о характерных точках границы уточняемого земельного участка с кадастровым номером 53:23:8023206:6 :

Система координат МСК-53, зона 2

Зона № 2

Обозначение характерных точек границ	Координаты, м				Метод определения координат	Формулы, примененные для расчета средней квадратической погрешности определения координат характерных точек границ (Mt), с подставленными в такие формулы значениями и итоговые (вычисленные) значения Mt, м	Описание закрепления точки
	содержатся в Едином государственном реестре недвижимости		определены в результате выполнения комплексных кадастровых работ				
	X	Y	X	Y			
1	2	3	4	5	6	7	8
н12У	-	-	580162.95	2178121.87	Метод спутниковых геодезических измерений (определений)	$Mt = \sqrt{(m_0^2 + m_1^2)}=0.1$	-
н11У	-	-	580166.68	2178122.38	Метод спутниковых геодезических измерений (определений)	$Mt = \sqrt{(m_0^2 + m_1^2)}=0.1$	-
н45У	-	-	580172.37	2178125.22	Метод спутниковых геодезических измерений (определений)	$Mt = \sqrt{(m_0^2 + m_1^2)}=0.1$	-
н31У	-	-	580169.61	2178129.40	Метод спутниковых геодезических измерений (определений)	$Mt = \sqrt{(m_0^2 + m_1^2)}=0.1$	-
н30У	-	-	580162.27	2178128.28	Метод спутниковых геодезических измерений (определений)	$Mt = \sqrt{(m_0^2 + m_1^2)}=0.1$	-
н12У	-	-	580162.95	2178121.87	Метод спутниковых геодезических измерений (определений)	$Mt = \sqrt{(m_0^2 + m_1^2)}=0.1$	-

2. Сведения о частях границ уточняемого земельного участка с кадастровым номером 53:23:8023206:6 :				
Обозначение части границ		Горизонтальное проложение (S), м	Описание прохождения части границ	Сведения о согласовании местоположения границ (согласовано/спорное)
от т.	до т.			
1	2	3	4	5
н12У	н11У	3.76	-	-
н11У	н45У	6.36	-	-
н45У	н31У	5.01	-	-
н31У	н30У	7.42	-	-
н30У	н12У	6.45	-	-
3. Сведения о характеристиках уточняемого земельного участка с кадастровым номером 53:23:8023206:6 :				
№ п/п	Наименование характеристики земельного участка	Значение характеристики		
1	2	3		
1.	Адрес земельного участка	Российская Федерация, Новгородская область, город Великий Новгород, проспект Александра Корсунова		
1.1.	Сведения о местоположении земельного участка (при отсутствии адреса) в структурированном в соответствии с федеральной информационной адресной системой виде	-		
1.2.	Дополнительные сведения о местоположении земельного участка	-		
2.	Площадь земельного участка \pm величина погрешности определения (вычисления) площади ($P \pm \Delta P$), м ²	52 \pm 3		
3.	Формула, примененная для вычисления предельной погрешности определения площади земельного участка, с подставленными значениями и итоговые (вычисленные) значения (ΔP), м ²	$\Delta P = 3.5 * M_t * \sqrt{P} = 3.5 * 0,1 * \sqrt{52} = 3$		
4.	Площадь земельного участка согласно сведениям Единого государственного реестра недвижимости ($P_{\text{кад}}$), м ²	52		
5.	Оценка расхождения P и $P_{\text{кад}}$ ($P - P_{\text{кад}}$), м ²	-		
6.	Предельные минимальный и максимальный размеры земельного участка ($P_{\text{мин}}$ и $P_{\text{макс}}$), м ²	-		
7.	Вид (виды) разрешенного использования	для эксплуатации индивидуального гаража		
7.1.	Дополнительные сведения об использовании земельного участка	-		
8.	Кадастровый или иной государственный учетный номер (инвентарный) здания, сооружения, объекта незавершенного строительства, расположенного на земельном участке	-		
9.	Сведения о земельных участках (землях общего пользования, территории общего пользования), посредством которых обеспечивается доступ	-		
10.	Иные сведения	-		
4. Пояснения к сведениям об уточняемом земельном участке с кадастровым номером 53:23:8023206:6 :				
1.	-			

Сведения об уточняемых земельных участках

1. Сведения о характерных точках границы уточняемого земельного участка с кадастровым номером 53:23:8023206:7 :

Система координат МСК-53, зона 2

Зона № 2

Обозначение характерных точек границ	Координаты, м				Метод определения координат	Формулы, примененные для расчета средней квадратической погрешности определения координат характерных точек границ (Mt), с подставленными в такие формулы значениями и итоговые (вычисленные) значения Mt, м	Описание закрепления точки
	содержатся в Едином государственном реестре недвижимости		определены в результате выполнения комплексных кадастровых работ				
	X	Y	X	Y			
1	2	3	4	5	6	7	8
н28У	-	-	580157.72	2178127.77	Метод спутниковых геодезических измерений (определений)	$Mt = \sqrt{(m_0^2 + m_1^2)}=0.1$	-
н13У	-	-	580158.55	2178121.27	Метод спутниковых геодезических измерений (определений)	$Mt = \sqrt{(m_0^2 + m_1^2)}=0.1$	-
н12У	-	-	580162.95	2178121.87	Метод спутниковых геодезических измерений (определений)	$Mt = \sqrt{(m_0^2 + m_1^2)}=0.1$	-
н30У	-	-	580162.27	2178128.28	Метод спутниковых геодезических измерений (определений)	$Mt = \sqrt{(m_0^2 + m_1^2)}=0.1$	-
н29У	-	-	580162.24	2178128.52	Метод спутниковых геодезических измерений (определений)	$Mt = \sqrt{(m_0^2 + m_1^2)}=0.1$	-
н28У	-	-	580157.72	2178127.77	Метод спутниковых геодезических измерений (определений)	$Mt = \sqrt{(m_0^2 + m_1^2)}=0.1$	-

2. Сведения о частях границ уточняемого земельного участка с кадастровым номером 53:23:8023206:7 :				
Обозначение части границ		Горизонтальное проложение (S), м	Описание прохождения части границ	Сведения о согласовании местоположения границ (согласовано/спорное)
от т.	до т.			
1	2	3	4	5
н28У	н13У	6.55	-	-
н13У	н12У	4.44	-	-
н12У	н30У	6.45	-	-
н30У	н29У	0.24	-	-
н29У	н28У	4.58	-	-
3. Сведения о характеристиках уточняемого земельного участка с кадастровым номером 53:23:8023206:7 :				
№ п/п	Наименование характеристики земельного участка	Значение характеристики		
1	2	3		
1.	Адрес земельного участка	Российская Федерация, Новгородская область, город Великий Новгород, территория Гск Путеец		
1.1.	Сведения о местоположении земельного участка (при отсутствии адреса) в структурированном в соответствии с федеральной информационной адресной системой виде	-		
1.2.	Дополнительные сведения о местоположении земельного участка	-		
2.	Площадь земельного участка ± величина погрешности определения (вычисления) площади (P ± ΔP), м2	30 ± 2		
3.	Формула, примененная для вычисления предельной погрешности определения площади земельного участка, с подставленными значениями и итоговые (вычисленные) значения (ΔP), м2	$\Delta P = 3.5 * M_t * \sqrt{P} = 3.5 * 0,1 * \sqrt{30} = 2$		
4.	Площадь земельного участка согласно сведениям Единого государственного реестра недвижимости (Pкад), м2	30		
5.	Оценка расхождения P и Pкад (P - Pкад), м2	-		
6.	Предельные минимальный и максимальный размеры земельного участка (Pмин и Pмакс), м2	-		
7.	Вид (виды) разрешенного использования	для эксплуатации индивидуального гаража		
7.1.	Дополнительные сведения об использовании земельного участка	-		
8.	Кадастровый или иной государственный учетный номер (инвентарный) здания, сооружения, объекта незавершенного строительства, расположенного на земельном участке	-		
9.	Сведения о земельных участках (землях общего пользования, территории общего пользования), посредством которых обеспечивается доступ	-		
10.	Иные сведения	-		
4. Пояснения к сведениям об уточняемом земельном участке с кадастровым номером 53:23:8023206:7 :				
1.	-			

Сведения об уточняемых земельных участках

1. Сведения о характерных точках границы уточняемого земельного участка с кадастровым номером 53:23:8023206:8 :

Система координат МСК-53, зона 2

Зона № 2

Обозначение характерных точек границ	Координаты, м				Метод определения координат	Формулы, примененные для расчета средней квадратической погрешности определения координат характерных точек границ (Mt), с подставленными в такие формулы значениями и итоговые (вычисленные) значения Mt, м	Описание закрепления точки
	содержатся в Едином государственном реестре недвижимости		определены в результате выполнения комплексных кадастровых работ				
	X	Y	X	Y			
1	2	3	4	5	6	7	8
н27У	-	-	580153.62	2178127.09	Метод спутниковых геодезических измерений (определений)	$Mt = \sqrt{(m_0^2 + m_1^2)}=0.1$	-
н14У	-	-	580154.34	2178120.70	Метод спутниковых геодезических измерений (определений)	$Mt = \sqrt{(m_0^2 + m_1^2)}=0.1$	-
н13У	-	-	580158.55	2178121.27	Метод спутниковых геодезических измерений (определений)	$Mt = \sqrt{(m_0^2 + m_1^2)}=0.1$	-
н28У	-	-	580157.72	2178127.77	Метод спутниковых геодезических измерений (определений)	$Mt = \sqrt{(m_0^2 + m_1^2)}=0.1$	-
н27У	-	-	580153.62	2178127.09	Метод спутниковых геодезических измерений (определений)	$Mt = \sqrt{(m_0^2 + m_1^2)}=0.1$	-

2. Сведения о частях границ уточняемого земельного участка с кадастровым номером 53:23:8023206:8 :				
Обозначение части границ		Горизонтальное проложение (S), м	Описание прохождения части границ	Сведения о согласовании местоположения границ (согласовано/спорное)
от т.	до т.			
1	2	3	4	5
н27У	н14У	6.43	-	-
н14У	н13У	4.25	-	-
н13У	н28У	6.55	-	-
н28У	н27У	4.16	-	-
3. Сведения о характеристиках уточняемого земельного участка с кадастровым номером 53:23:8023206:8 :				
№ п/п	Наименование характеристики земельного участка	Значение характеристики		
1	2	3		
1.	Адрес земельного участка	Российская Федерация, Новгородская область, город Великий Новгород		
1.1.	Сведения о местоположении земельного участка (при отсутствии адреса) в структурированном в соответствии с федеральной информационной адресной системой виде	-		
1.2.	Дополнительные сведения о местоположении земельного участка	-		
2.	Площадь земельного участка ± величина погрешности определения (вычисления) площади (P ± ΔP), м2	27 ± 2		
3.	Формула, примененная для вычисления предельной погрешности определения площади земельного участка, с подставленными значениями и итоговые (вычисленные) значения (ΔP), м2	$\Delta P = 3.5 * M_t * \sqrt{P} = 3.5 * 0,1 * \sqrt{27} = 2$		
4.	Площадь земельного участка согласно сведениям Единого государственного реестра недвижимости (P _{кад}), м2	26		
5.	Оценка расхождения P и P _{кад} (P - P _{кад}), м2	1		
6.	Предельные минимальный и максимальный размеры земельного участка (P _{мин} и P _{макс}), м2	-		
7.	Вид (виды) разрешенного использования	для эксплуатации гаража		
7.1.	Дополнительные сведения об использовании земельного участка	-		
8.	Кадастровый или иной государственный учетный номер (инвентарный) здания, сооружения, объекта незавершенного строительства, расположенного на земельном участке	-		
9.	Сведения о земельных участках (землях общего пользования, территории общего пользования), посредством которых обеспечивается доступ	-		
10.	Иные сведения	-		
4. Пояснения к сведениям об уточняемом земельном участке с кадастровым номером 53:23:8023206:8 :				
1.	-			

Сведения об уточняемых земельных участках

1. Сведения о характерных точках границы уточняемого земельного участка с кадастровым номером 53:23:8023206:9 :

Система координат МСК-53, зона 2

Зона № 2

Обозначение характерных точек границ	Координаты, м				Метод опреде ления коор динат	Формулы, примененные для расчета средней квадратической погрешности определения координат характерных точек границ (Mt), с подставленными в такие формулы значениями и итоговые (вычисленные) значения Mt, м	Описание закрепле ния точки
	содержатся в Едином государственном реестре недвижимости		определены в результате выполнения комплексных кадастровых работ				
	X	Y	X	Y			
1	2	3	4	5	6	7	8
н15У	-	-	580152.83	2178117.78	Метод спутник овых геодези ческих измерен ий (опреде лений)	$Mt = \sqrt{(m_0^2 + m_1^2)}=0.1$	-
н14У	-	-	580154.34	2178120.70	Метод спутник овых геодези ческих измерен ий (опреде лений)	$Mt = \sqrt{(m_0^2 + m_1^2)}=0.1$	-
н27У	-	-	580153.62	2178127.09	Метод спутник овых геодези ческих измерен ий (опреде лений)	$Mt = \sqrt{(m_0^2 + m_1^2)}=0.1$	-
н26У	-	-	580149.41	2178126.39	Метод спутник овых геодези ческих измерен ий (опреде лений)	$Mt = \sqrt{(m_0^2 + m_1^2)}=0.1$	-
н25У	-	-	580148.00	2178123.26	Метод спутник овых геодези ческих измерен ий (опреде лений)	$Mt = \sqrt{(m_0^2 + m_1^2)}=0.1$	-
н39У	-	-	580146.92	2178120.87	Метод спутник овых геодези ческих измерен ий (опреде лений)	$Mt = \sqrt{(m_0^2 + m_1^2)}=0.1$	-

1. Сведения о характерных точках границы уточняемого земельного участка с кадастровым номером 53:23:8023206:9 :							
Система координат МСК-53, зона 2						Зона № 2	
Обозначение характерных точек границ	Координаты, м				Метод определения координат	Формулы, примененные для расчета средней квадратической погрешности определения координат характерных точек границ (Mt), с подставленными в такие формулы значениями и итоговые (вычисленные) значения Mt, м	Описание закрепления точки
	содержатся в Едином государственном реестре недвижимости		определены в результате выполнения комплексных кадастровых работ				
	X	Y	X	Y			
1	2	3	4	5	6	7	8
н15У	-	-	580152.83	2178117.78	Метод спутниковых геодезических измерений (определений)	$Mt = \sqrt{(m_0^2 + m_1^2)} = 0.1$	-
2. Сведения о частях границ уточняемого земельного участка с кадастровым номером 53:23:8023206:9 :							
Обозначение части границ		Горизонтальное проложение (S), м	Описание прохождения части границ	Сведения о согласовании местоположения границ (согласовано/спорное)			
от т.	до т.						
1	2	3	4	5			
н15У	н14У	3.29	-	-			
н14У	н27У	6.43	-	-			
н27У	н26У	4.27	-	-			
н26У	н25У	3.43	-	-			
н25У	н39У	2.62	-	-			
н39У	н15У	6.67	-	-			
3. Сведения о характеристиках уточняемого земельного участка с кадастровым номером 53:23:8023206:9 :							
№ п/п	Наименование характеристики земельного участка		Значение характеристики				
1	2		3				
1.	Адрес земельного участка		Российская Федерация, Новгородская область, город Великий Новгород, шоссе Григоровское				
1.1.	Сведения о местоположении земельного участка (при отсутствии адреса) в структурированном в соответствии с федеральной информационной адресной системой виде		-				
1.2.	Дополнительные сведения о местоположении земельного участка		-				
2.	Площадь земельного участка ± величина погрешности определения (вычисления) площади (P ± ΔP), м ²		45 ± 2				
3.	Формула, примененная для вычисления предельной погрешности определения площади земельного участка, с подставленными значениями и итоговые (вычисленные) значения (ΔP), м ²		$\Delta P = 3.5 * Mt * \sqrt{P} = 3.5 * 0,1 * \sqrt{45} = 2$				
4.	Площадь земельного участка согласно сведениям Единого государственного реестра недвижимости (P _{кад}), м ²		42				
5.	Оценка расхождения P и P _{кад} (P - P _{кад}), м ²		3				

3. Сведения о характеристиках уточняемого земельного участка с кадастровым номером 53:23:8023206:9 :

№ п/п	Наименование характеристики земельного участка	Значение характеристики
1	2	3
6.	Предельные минимальный и максимальный размеры земельного участка (Рмин и Рмакс), м2	- -
7.	Вид (виды) разрешенного использования	Для эксплуатации индивидуального гаража
7.1.	Дополнительные сведения об использовании земельного участка	-
8.	Кадастровый или иной государственный учетный номер (инвентарный) здания, сооружения, объекта незавершенного строительства, расположенного на земельном участке	-
9.	Сведения о земельных участках (землях общего пользования, территории общего пользования), посредством которых обеспечивается доступ	-
10.	Иные сведения	-

4. Пояснения к сведениям об уточняемом земельном участке с кадастровым номером 53:23:8023206:9 :

1.	-

Сведения об уточняемых земельных участках, необходимые для исправления реестровых ошибок в сведениях о местоположении их границ

1. Сведения о характерных точках границ уточняемого земельного участка с кадастровым номером 53:23:8023206:13 :

Система координат МСК-53, зона 2

Зона № 2

Обозначение характерных точек границ	Координаты, м				Метод определения координат	Формулы, примененные для расчета средней квадратической погрешности определения координат характерных точек границ (Mt), с подставленными в такие формулы значениями и итоговые (вычисленные) значения Mt, м	Описание закрепления точки
	содержатся в Едином государственном реестре недвижимости		определены в результате выполнения комплексных кадастровых работ				
	X	Y	X	Y			
1	2	3	4	5	6	7	8
1	580135.48	2178117.68	580135.26	2178118.03	Метод спутниковых геодезических измерений (определений)	$Mt = \sqrt{(m_0^2 + m_1^2)}=0.1$	-
2	580135.97	2178124.21	580135.76	2178124.27	Метод спутниковых геодезических измерений (определений)	$Mt = \sqrt{(m_0^2 + m_1^2)}=0.1$	-
3	580131.12	2178124.58	580130.71	2178124.68	Метод спутниковых геодезических измерений (определений)	$Mt = \sqrt{(m_0^2 + m_1^2)}=0.1$	-
4	580130.45	2178118.07	580130.21	2178118.45	Метод спутниковых геодезических измерений (определений)	$Mt = \sqrt{(m_0^2 + m_1^2)}=0.1$	-
1	580135.48	2178117.68	580135.26	2178118.03	Метод спутниковых геодезических измерений (определений)	$Mt = \sqrt{(m_0^2 + m_1^2)}=0.1$	-

2. Сведения о частях границ уточняемого земельного участка с кадастровым номером 53:23:8023206:13 :				
Обозначение части границ		Горизонтальное проложение (S), м	Описание прохождения части границ	Сведения о согласовании местоположения границ (согласовано/спорное)
от т.	до т.			
1	2	3	4	5
1	2	6.26	-	-
2	3	5.07	-	-
3	4	6.25	-	-
4	1	5.07	-	-
3. Сведения о характеристиках уточняемого земельного участка с кадастровым номером 53:23:8023206:13 :				
№ п/п	Наименование характеристики		Значение характеристики	
1	2		3	
1.	Адрес земельного участка		Российская Федерация, Новгородская область, город Великий Новгород	
1.1.	Сведения о местоположении земельного участка (при отсутствии адреса) в структурированном в соответствии с федеральной информационной адресной системой виде		-	
1.2.	Дополнительные сведения о местоположении земельного участка		-	
2.	Площадь земельного участка ± величина погрешности определения (вычисления) площади ($P \pm \Delta P$), м ²		32 ± 2	
3.	Формула, примененная для расчета предельной допустимой погрешности определения площади земельного участка, с подставленными значениями и итоговые (вычисленные) значения (ΔP), м ²		$\Delta P = 3.5 * M_t * \sqrt{P} = 3.5 * 0,1 * \sqrt{32} = 2$	
4.	Площадь земельного участка согласно сведениям Единого государственного реестра недвижимости (Ркад), м ²		32	
5.	Оценка расхождения Р и Ркад ($P - P_{кад}$), м ²		-	
6.	Предельные минимальный и максимальный размеры земельного участка (Рмин и Рмакс), м ²		-	
7.	Кадастровый номер или иной государственный учетный номер (инвентарный) объекта недвижимости, расположенного на земельном участке		-	
8.	Вид (виды) разрешенного использования		для эксплуатации индивидуальных гаражей	
8.1.	Дополнительные сведения об использовании земельного участка		-	
9.	Сведения о земельных участках (землях общего пользования, территории общего пользования), посредством которых обеспечивается доступ		-	
10.	Иные сведения		-	
4. Пояснения к сведениям об уточняемом земельном участке с кадастровым номером 53:23:8023206:13 :				
1.	Воспроизведенная в Едином государственном реестре недвижимости реестровая ошибка обусловлена тем, что при определении местоположения границ земельных участков исходными являлись пункты опорной межевой сети, которые не являются частью государственной сети и не обеспечивают требуемую точность измерений. Кроме того фактические границы земельного участка имеют смещение от границ, сведения о которых содержатся в Едином государственном реестре недвижимости. Необходимо отметить, что площадь, определенная в результате проведения комплексных кадастровых работ, относительно сведений Единого государственного реестра недвижимости, внесенных на основании Межевого плана от 09.04.2018, подготовленного кадастровым инженером Шиманской Е.В., не изменилась.			

Описание местоположения зданий, сооружений, объектов незавершенного строительства на земельном участке

1. Сведения о характерных точках контура объекта недвижимости с кадастровым номером : 53:23:0000000:5564 :

Система координат МСК-53, зона 2

Зона № 2

Обозначение характерных точек контура	Содержатся в Едином государственном реестре недвижимости			Определены в ходе выполнения комплексных кадастровых работ			Метод определения координат	Формулы, примененные для расчета средней квадратической погрешности определения координат характерных точек (Mt), м, с подставленными в такие формулы значениями и итоговые (вычисленные) значения Mt, м
	Координаты, м		Радиус, м	Координаты, м		Радиус, м		
	X	Y	R	X	Y	R		
1	2	3	4	5	6	7	8	9
н280	-	-	-	580157.72	2178127.77	-	Метод спутниковых геодезических измерений (определений)	$Mt = \sqrt{(m_0^2 + m_1^2)}=0.1$
н130	-	-	-	580158.55	2178121.27	-	Метод спутниковых геодезических измерений (определений)	$Mt = \sqrt{(m_0^2 + m_1^2)}=0.1$
н120	-	-	-	580162.95	2178121.87	-	Метод спутниковых геодезических измерений (определений)	$Mt = \sqrt{(m_0^2 + m_1^2)}=0.1$
н300	-	-	-	580162.27	2178128.28	-	Метод спутниковых геодезических измерений (определений)	$Mt = \sqrt{(m_0^2 + m_1^2)}=0.1$
н290	-	-	-	580162.24	2178128.52	-	Метод спутниковых геодезических измерений (определений)	$Mt = \sqrt{(m_0^2 + m_1^2)}=0.1$
н280	-	-	-	580157.72	2178127.77	-	Метод спутниковых геодезических измерений (определений)	$Mt = \sqrt{(m_0^2 + m_1^2)}=0.1$

2. Сведения о характеристиках объекта недвижимости с кадастровым номером : 53:23:0000000:5564 :

№ п/п	Наименование характеристики	Значение характеристики
1	2	3
1.	Вид объекта недвижимости	здание
2.	Ранее присвоенный государственный учетный номер (инвентарный) здания, сооружения, объекта незавершенного строительства	-

2. Сведения о характеристиках объекта недвижимости с кадастровым номером : 53:23:0000000:5564 :

№ п/п	Наименование характеристики	Значение характеристики
1	2	3
3.	Кадастровый номер земельного участка (земельных участков), в границах которого (которых) расположены здание, сооружение, объект незавершенного строительства	53:23:8023206:7
4.	Уникальный учетный номер кадастрового квартала, в границах которого расположены здание, сооружение, объект незавершенного строительства	53:23:8023206
5.	Адрес здания, сооружения, объекта незавершенного строительства	Российская Федерация, Новгородская область, город Великий Новгород, территория Гск Путеец, гараж 227
5.1.	Сведения о местоположении здания, сооружения, объекта незавершенного строительства (при отсутствии адреса) в структурированном в соответствии с федеральной информационной адресной системой виде	-
5.2.	Дополнительные сведения о местоположении	-
6.	Иные сведения	-

3. Пояснения к сведениям об объекте недвижимости с кадастровым номером 53:23:0000000:5564 :

1.	-
----	---

Описание местоположения зданий, сооружений, объектов незавершенного строительства на земельном участке

**1. Сведения о характерных точках контура объекта недвижимости
с кадастровым номером : 53:23:8023204:4262 :**

Система координат МСК-53, зона 2

Зона № 2

Обозначение характерных точек контура	Содержатся в Едином государственном реестре недвижимости			Определены в ходе выполнения комплексных кадастровых работ			Метод опреде ления коор динат	Формулы, примененные для расчета средней квадратической погрешности определения координат характерных точек (Mt), м, с подставленными в такие формулы значениями и итоговые (вычисленные) значения Mt, м
	Координаты, м		Ради ус, м	Координаты, м		Ради ус, м		
	X	Y	R	X	Y	R		
1	2	3	4	5	6	7	8	9
н30	-	-	-	580183.48	2178098.1 8	-	Метод спутниковых геодезически х измерений (определени й)	$Mt = \sqrt{(m_0^2 + m_1^2)}=0.1$
н400	-	-	-	580187.28	2178091.9 0	-	Метод спутниковых геодезически х измерений (определени й)	$Mt = \sqrt{(m_0^2 + m_1^2)}=0.1$
н410	-	-	-	580191.34	2178094.3 2	-	Метод спутниковых геодезически х измерений (определени й)	$Mt = \sqrt{(m_0^2 + m_1^2)}=0.1$
н40	-	-	-	580187.58	2178100.5 7	-	Метод спутниковых геодезически х измерений (определени й)	$Mt = \sqrt{(m_0^2 + m_1^2)}=0.1$
н30	-	-	-	580183.48	2178098.1 8	-	Метод спутниковых геодезически х измерений (определени й)	$Mt = \sqrt{(m_0^2 + m_1^2)}=0.1$

**2. Сведения о характеристиках объекта недвижимости
с кадастровым номером : 53:23:8023204:4262 :**

№ п/п	Наименование характеристики	Значение характеристики
1	2	3
1.	Вид объекта недвижимости	здание
2.	Ранее присвоенный государственный учетный номер (инвентарный) здания, сооружения, объекта незавершенного строительства	-
3.	Кадастровый номер земельного участка (земельных участков), в границах которого (которых) расположены здание, сооружение, объект незавершенного строительства	53:23:8023206:14

2. Сведения о характеристиках объекта недвижимости с кадастровым номером : 53:23:8023204:4262 :

№ п/п	Наименование характеристики	Значение характеристики
1	2	3
4.	Уникальный учетный номер кадастрового квартала, в границах которого расположены здание, сооружение, объект незавершенного строительства	53:23:0000000
5.	Адрес здания, сооружения, объекта незавершенного строительства	Российская Федерация, Новгородская область, город Великий Новгород, территория Гск Путьец, гараж 234
5.1.	Сведения о местоположении здания, сооружения, объекта незавершенного строительства (при отсутствии адреса) в структурированном в соответствии с федеральной информационной адресной системой виде	-
5.2.	Дополнительные сведения о местоположении	-
6.	Иные сведения	-

3. Пояснения к сведениям об объекте недвижимости с кадастровым номером 53:23:8023204:4262 :

1.	-
----	---

Описание местоположения зданий, сооружений, объектов незавершенного строительства на земельном участке

**1. Сведения о характерных точках контура объекта недвижимости
с кадастровым номером : 53:23:8023204:4285 :**

Система координат МСК-53, зона 2

Зона № 2

Обозначение характерных точек контура	Содержатся в Едином государственном реестре недвижимости			Определены в ходе выполнения комплексных кадастровых работ			Метод опреде ления коор динат	Формулы, примененные для расчета средней квадратической погрешности определения координат характерных точек (Mt), м, с подставленными в такие формулы значениями и итоговые (вычисленные) значения Mt, м
	Координаты, м		Ради ус, м	Координаты, м		Ради ус, м		
	X	Y	R	X	Y	R		
1	2	3	4	5	6	7	8	9
н23О	-	-	-	580135.76	2178124.2 7	-	Метод спутниковых геодезически х измерений (определени й)	$Mt = \sqrt{(m_0^2 + m_1^2)}=0.1$
н20О	-	-	-	580135.26	2178118.0 3	-	Метод спутниковых геодезически х измерений (определени й)	$Mt = \sqrt{(m_0^2 + m_1^2)}=0.1$
н19О	-	-	-	580140.37	2178117.6 0	-	Метод спутниковых геодезически х измерений (определени й)	$Mt = \sqrt{(m_0^2 + m_1^2)}=0.1$
н24О	-	-	-	580140.87	2178123.8 5	-	Метод спутниковых геодезически х измерений (определени й)	$Mt = \sqrt{(m_0^2 + m_1^2)}=0.1$
н23О	-	-	-	580135.76	2178124.2 7	-	Метод спутниковых геодезически х измерений (определени й)	$Mt = \sqrt{(m_0^2 + m_1^2)}=0.1$

**2. Сведения о характеристиках объекта недвижимости
с кадастровым номером : 53:23:8023204:4285 :**

№ п/п	Наименование характеристики	Значение характеристики
1	2	3
1.	Вид объекта недвижимости	здание
2.	Ранее присвоенный государственный учетный номер (инвентарный) здания, сооружения, объекта незавершенного строительства	-
3.	Кадастровый номер земельного участка (земельных участков), в границах которого (которых) расположены здание, сооружение, объект незавершенного строительства	53:23:8023206:12

2. Сведения о характеристиках объекта недвижимости с кадастровым номером : 53:23:8023204:4285 :

№ п/п	Наименование характеристики	Значение характеристики
1	2	3
4.	Уникальный учетный номер кадастрового квартала, в границах которого расположены здание, сооружение, объект незавершенного строительства	53:23:8023206
5.	Адрес здания, сооружения, объекта незавершенного строительства	Российская Федерация, Новгородская область, город Великий Новгород, территория Гск Путьец, гараж 232
5.1.	Сведения о местоположении здания, сооружения, объекта незавершенного строительства (при отсутствии адреса) в структурированном в соответствии с федеральной информационной адресной системой виде	-
5.2.	Дополнительные сведения о местоположении	-
6.	Иные сведения	-

3. Пояснения к сведениям об объекте недвижимости с кадастровым номером 53:23:8023204:4285 :

1.	-

Описание местоположения зданий, сооружений, объектов незавершенного строительства на земельном участке

1. Сведения о характерных точках контура объекта недвижимости с кадастровым номером : 53:23:0000000:7944 :

Система координат МСК-53, зона 2

Зона № 2

Обозначение характерных точек контура	Содержатся в Едином государственном реестре недвижимости			Определены в ходе выполнения комплексных кадастровых работ			Метод определения координат	Формулы, примененные для расчета средней квадратической погрешности определения координат характерных точек (Mt), м, с подставленными в такие формулы значениями и итоговые (вычисленные) значения Mt, м
	Координаты, м		Радиус, м	Координаты, м		Радиус, м		
	X	Y	R	X	Y	R		
1	2	3	4	5	6	7	8	9
н240	-	-	-	580140.87	2178123.85	-	Метод спутниковых геодезических измерений (определений)	$Mt = \sqrt{(m_0^2 + m_1^2)}=0.1$
н190	-	-	-	580140.37	2178117.60	-	Метод спутниковых геодезических измерений (определений)	$Mt = \sqrt{(m_0^2 + m_1^2)}=0.1$
н180	-	-	-	580145.27	2178117.19	-	Метод спутниковых геодезических измерений (определений)	$Mt = \sqrt{(m_0^2 + m_1^2)}=0.1$
н390	-	-	-	580146.92	2178120.87	-	Метод спутниковых геодезических измерений (определений)	$Mt = \sqrt{(m_0^2 + m_1^2)}=0.1$
н250	-	-	-	580148.00	2178123.26	-	Метод спутниковых геодезических измерений (определений)	$Mt = \sqrt{(m_0^2 + m_1^2)}=0.1$
н240	-	-	-	580140.87	2178123.85	-	Метод спутниковых геодезических измерений (определений)	$Mt = \sqrt{(m_0^2 + m_1^2)}=0.1$

2. Сведения о характеристиках объекта недвижимости с кадастровым номером : 53:23:0000000:7944 :

№ п/п	Наименование характеристики	Значение характеристики
1	2	3
1.	Вид объекта недвижимости	здание
2.	Ранее присвоенный государственный учетный номер (инвентарный) здания, сооружения, объекта незавершенного строительства	-

2. Сведения о характеристиках объекта недвижимости с кадастровым номером : 53:23:0000000:7944 :

№ п/п	Наименование характеристики	Значение характеристики
1	2	3
3.	Кадастровый номер земельного участка (земельных участков), в границах которого (которых) расположены здание, сооружение, объект незавершенного строительства	53:23:8023206:11
4.	Уникальный учетный номер кадастрового квартала, в границах которого расположены здание, сооружение, объект незавершенного строительства	53:23:8023206
5.	Адрес здания, сооружения, объекта незавершенного строительства	Российская Федерация, Новгородская область, город Великий Новгород, территория Гск Путеец, гараж 231
5.1.	Сведения о местоположении здания, сооружения, объекта незавершенного строительства (при отсутствии адреса) в структурированном в соответствии с федеральной информационной адресной системой виде	-
5.2.	Дополнительные сведения о местоположении	-
6.	Иные сведения	-

3. Пояснения к сведениям об объекте недвижимости с кадастровым номером 53:23:0000000:7944 :

1.	-
----	---

Описание местоположения зданий, сооружений, объектов незавершенного строительства на земельном участке

1. Сведения о характерных точках контура объекта недвижимости с кадастровым номером : 53:23:8023206:228 :

Система координат МСК-53, зона 2

Зона № 2

Обозначение характерных точек контура	Содержатся в Едином государственном реестре недвижимости			Определены в ходе выполнения комплексных кадастровых работ			Метод определения координат	Формулы, примененные для расчета средней квадратической погрешности определения координат характерных точек (Mt), м, с подставленными в такие формулы значениями и итоговые (вычисленные) значения Mt, м
	Координаты, м		Радиус, м	Координаты, м		Радиус, м		
	X	Y	R	X	Y	R		
1	2	3	4	5	6	7	8	9
н390	-	-	-	580146.92	2178120.87	-	Метод спутниковых геодезических измерений (определений)	$Mt = \sqrt{(m_0^2 + m_1^2)}=0.1$
н180	-	-	-	580145.27	2178117.19	-	Метод спутниковых геодезических измерений (определений)	$Mt = \sqrt{(m_0^2 + m_1^2)}=0.1$
н170	-	-	-	580145.01	2178116.62	-	Метод спутниковых геодезических измерений (определений)	$Mt = \sqrt{(m_0^2 + m_1^2)}=0.1$
н160	-	-	-	580150.51	2178113.74	-	Метод спутниковых геодезических измерений (определений)	$Mt = \sqrt{(m_0^2 + m_1^2)}=0.1$
н150	-	-	-	580152.83	2178117.78	-	Метод спутниковых геодезических измерений (определений)	$Mt = \sqrt{(m_0^2 + m_1^2)}=0.1$
н390	-	-	-	580146.92	2178120.87	-	Метод спутниковых геодезических измерений (определений)	$Mt = \sqrt{(m_0^2 + m_1^2)}=0.1$

2. Сведения о характеристиках объекта недвижимости с кадастровым номером : 53:23:8023206:228 :

№ п/п	Наименование характеристики	Значение характеристики
1	2	3
1.	Вид объекта недвижимости	здание
2.	Ранее присвоенный государственный учетный номер (инвентарный) здания, сооружения, объекта незавершенного строительства	-

2. Сведения о характеристиках объекта недвижимости с кадастровым номером : 53:23:8023206:228 :

№ п/п	Наименование характеристики	Значение характеристики
1	2	3
3.	Кадастровый номер земельного участка (земельных участков), в границах которого (которых) расположены здание, сооружение, объект незавершенного строительства	53:23:8023206:10
4.	Уникальный учетный номер кадастрового квартала, в границах которого расположены здание, сооружение, объект незавершенного строительства	53:23:8023206
5.	Адрес здания, сооружения, объекта незавершенного строительства	Российская Федерация, Новгородская область, город Великий Новгород, территория Гск Путеец, гараж 230
5.1.	Сведения о местоположении здания, сооружения, объекта незавершенного строительства (при отсутствии адреса) в структурированном в соответствии с федеральной информационной адресной системой виде	-
5.2.	Дополнительные сведения о местоположении	-
6.	Иные сведения	-

3. Пояснения к сведениям об объекте недвижимости с кадастровым номером 53:23:8023206:228 :

1.	-
----	---

Описание местоположения зданий, сооружений, объектов незавершенного строительства на земельном участке

**1. Сведения о характерных точках контура объекта недвижимости
с кадастровым номером : 53:23:8023206:349 :**

Система координат МСК-53, зона 2

Зона № 2

Обозначение характерных точек контура	Содержатся в Едином государственном реестре недвижимости			Определены в ходе выполнения комплексных кадастровых работ			Метод опреде ления коор динат	Формулы, примененные для расчета средней квадратической погрешности определения координат характерных точек (Mt), м, с подставленными в такие формулы значениями и итоговые (вычисленные) значения Mt, м
	Координаты, м		Ради ус, м	Координаты, м		Ради ус, м		
	X	Y	R	X	Y	R		
1	2	3	4	5	6	7	8	9
н150	-	-	-	580152.83	2178117.78	-	Метод спутниковых геодезических измерений (определений)	$Mt = \sqrt{(m_0^2 + m_1^2)}=0.1$
н140	-	-	-	580154.34	2178120.70	-	Метод спутниковых геодезических измерений (определений)	$Mt = \sqrt{(m_0^2 + m_1^2)}=0.1$
н270	-	-	-	580153.62	2178127.09	-	Метод спутниковых геодезических измерений (определений)	$Mt = \sqrt{(m_0^2 + m_1^2)}=0.1$
н260	-	-	-	580149.41	2178126.39	-	Метод спутниковых геодезических измерений (определений)	$Mt = \sqrt{(m_0^2 + m_1^2)}=0.1$
н250	-	-	-	580148.00	2178123.26	-	Метод спутниковых геодезических измерений (определений)	$Mt = \sqrt{(m_0^2 + m_1^2)}=0.1$
н390	-	-	-	580146.92	2178120.87	-	Метод спутниковых геодезических измерений (определений)	$Mt = \sqrt{(m_0^2 + m_1^2)}=0.1$
н150	-	-	-	580152.83	2178117.78	-	Метод спутниковых геодезических измерений (определений)	$Mt = \sqrt{(m_0^2 + m_1^2)}=0.1$

2. Сведения о характеристиках объекта недвижимости с кадастровым номером : 53:23:8023206:349 :

№ п/п	Наименование характеристики	Значение характеристики
1	2	3
1.	Вид объекта недвижимости	здание
2.	Ранее присвоенный государственный учетный номер (инвентарный) здания, сооружения, объекта незавершенного строительства	-
3.	Кадастровый номер земельного участка (земельных участков), в границах которого (которых) расположены здание, сооружение, объект незавершенного строительства	53:23:8023206:9
4.	Уникальный учетный номер кадастрового квартала, в границах которого расположены здание, сооружение, объект незавершенного строительства	53:23:8023206
5.	Адрес здания, сооружения, объекта незавершенного строительства	-
5.1.	Сведения о местоположении здания, сооружения, объекта незавершенного строительства (при отсутствии адреса) в структурированном в соответствии с федеральной информационной адресной системой виде	Российская Федерация, Новгородская область, город Великий Новгород, территория Гаражно-строительный кооператив "Путеец", гаражно-строительный кооператив 229
5.2.	Дополнительные сведения о местоположении	Новгородская область, городской округ Великий Новгород, город Великий Новгород, территория Гаражно-строительный кооператив "Путеец", гараж 229
6.	Иные сведения	-

3. Пояснения к сведениям об объекте недвижимости с кадастровым номером 53:23:8023206:349 :

1.	-
----	---

Описание местоположения зданий, сооружений, объектов незавершенного строительства на земельном участке

**1. Сведения о характерных точках контура объекта недвижимости
с кадастровым номером : 53:23:0000000:8129 :**

Система координат МСК-53, зона 2

Зона № 2

Обозначение характерных точек контура	Содержатся в Едином государственном реестре недвижимости			Определены в ходе выполнения комплексных кадастровых работ			Метод опреде ления коор динат	Формулы, примененные для расчета средней квадратической погрешности определения координат характерных точек (Mt), м, с подставленными в такие формулы значениями и итоговые (вычисленные) значения Mt, м
	Координаты, м		Ради ус, м	Координаты, м		Ради ус, м		
	X	Y	R	X	Y	R		
1	2	3	4	5	6	7	8	9
н270	-	-	-	580153.62	2178127.0 9	-	Метод спутниковых геодезически х измерений (определени й)	$Mt = \sqrt{(m_0^2 + m_1^2)}=0.1$
н140	-	-	-	580154.34	2178120.7 0	-	Метод спутниковых геодезически х измерений (определени й)	$Mt = \sqrt{(m_0^2 + m_1^2)}=0.1$
н130	-	-	-	580158.55	2178121.2 7	-	Метод спутниковых геодезически х измерений (определени й)	$Mt = \sqrt{(m_0^2 + m_1^2)}=0.1$
н280	-	-	-	580157.72	2178127.7 7	-	Метод спутниковых геодезически х измерений (определени й)	$Mt = \sqrt{(m_0^2 + m_1^2)}=0.1$
н270	-	-	-	580153.62	2178127.0 9	-	Метод спутниковых геодезически х измерений (определени й)	$Mt = \sqrt{(m_0^2 + m_1^2)}=0.1$

**2. Сведения о характеристиках объекта недвижимости
с кадастровым номером : 53:23:0000000:8129 :**

№ п/п	Наименование характеристики	Значение характеристики
1	2	3
1.	Вид объекта недвижимости	здание
2.	Ранее присвоенный государственный учетный номер (инвентарный) здания, сооружения, объекта незавершенного строительства	-
3.	Кадастровый номер земельного участка (земельных участков), в границах которого (которых) расположены здание, сооружение, объект незавершенного строительства	53:23:8023206:8

2. Сведения о характеристиках объекта недвижимости с кадастровым номером : 53:23:0000000:8129 :

№ п/п	Наименование характеристики	Значение характеристики
1	2	3
4.	Уникальный учетный номер кадастрового квартала, в границах которого расположены здание, сооружение, объект незавершенного строительства	53:23:8023206
5.	Адрес здания, сооружения, объекта незавершенного строительства	Российская Федерация, Новгородская область, город Великий Новгород, территория Гск Путеец
5.1.	Сведения о местоположении здания, сооружения, объекта незавершенного строительства (при отсутствии адреса) в структурированном в соответствии с федеральной информационной адресной системой виде	-
5.2.	Дополнительные сведения о местоположении	-
6.	Иные сведения	-

3. Пояснения к сведениям об объекте недвижимости с кадастровым номером 53:23:0000000:8129 :

1.	-
----	---

Описание местоположения зданий, сооружений, объектов незавершенного строительства на земельном участке

1. Сведения о характерных точках контура объекта недвижимости с кадастровым номером : 53:23:0000000:7953 :

Система координат МСК-53, зона 2

Зона № 2

Обозначение характерных точек контура	Содержатся в Едином государственном реестре недвижимости			Определены в ходе выполнения комплексных кадастровых работ			Метод определения координат	Формулы, примененные для расчета средней квадратической погрешности определения координат характерных точек (Mt), м, с подставленными в такие формулы значениями и итоговые (вычисленные) значения Mt, м
	Координаты, м		Радиус, м	Координаты, м		Радиус, м		
	X	Y	R	X	Y	R		
1	2	3	4	5	6	7	8	9
н440	-	-	-	580174.24	2178121.97	-	Метод спутниковых геодезических измерений (определений)	$Mt = \sqrt{(m_0^2 + m_1^2)}=0.1$
н450	-	-	-	580172.37	2178125.22	-	Метод спутниковых геодезических измерений (определений)	$Mt = \sqrt{(m_0^2 + m_1^2)}=0.1$
н110	-	-	-	580166.68	2178122.38	-	Метод спутниковых геодезических измерений (определений)	$Mt = \sqrt{(m_0^2 + m_1^2)}=0.1$
н100	-	-	-	580168.83	2178118.90	-	Метод спутниковых геодезических измерений (определений)	$Mt = \sqrt{(m_0^2 + m_1^2)}=0.1$
н440	-	-	-	580174.24	2178121.97	-	Метод спутниковых геодезических измерений (определений)	$Mt = \sqrt{(m_0^2 + m_1^2)}=0.1$

2. Сведения о характеристиках объекта недвижимости с кадастровым номером : 53:23:0000000:7953 :

№ п/п	Наименование характеристики	Значение характеристики
1	2	3
1.	Вид объекта недвижимости	здание
2.	Ранее присвоенный государственный учетный номер (инвентарный) здания, сооружения, объекта незавершенного строительства	-
3.	Кадастровый номер земельного участка (земельных участков), в границах которого (которых) расположены здание, сооружение, объект незавершенного строительства	53:23:8023206:5

2. Сведения о характеристиках объекта недвижимости с кадастровым номером : 53:23:0000000:7953 :

№ п/п	Наименование характеристики	Значение характеристики
1	2	3
4.	Уникальный учетный номер кадастрового квартала, в границах которого расположены здание, сооружение, объект незавершенного строительства	53:23:8023206
5.	Адрес здания, сооружения, объекта незавершенного строительства	Российская Федерация, Новгородская область, город Великий Новгород, территория Гск Путьец, гараж 225
5.1.	Сведения о местоположении здания, сооружения, объекта незавершенного строительства (при отсутствии адреса) в структурированном в соответствии с федеральной информационной адресной системой виде	-
5.2.	Дополнительные сведения о местоположении	-
6.	Иные сведения	-

3. Пояснения к сведениям об объекте недвижимости с кадастровым номером 53:23:0000000:7953 :

1.	-
----	---

Описание местоположения зданий, сооружений, объектов незавершенного строительства на земельном участке

**1. Сведения о характерных точках контура объекта недвижимости
с кадастровым номером : 53:23:0000000:7969 :**

Система координат МСК-53, зона 2

Зона № 2

Обозначение характерных точек контура	Содержатся в Едином государственном реестре недвижимости			Определены в ходе выполнения комплексных кадастровых работ			Метод опреде ления коор динат	Формулы, примененные для расчета средней квадратической погрешности определения координат характерных точек (Mt), м, с подставленными в такие формулы значениями и итоговые (вычисленные) значения Mt, м
	Координаты, м		Ради ус, м	Координаты, м		Ради ус, м		
	X	Y	R	X	Y	R		
1	2	3	4	5	6	7	8	9
н44О	-	-	-	580174.24	2178121.9 7	-	Метод спутниковых геодезически х измерений (определени й)	$Mt = \sqrt{(m_0^2 + m_1^2)}=0.1$
н10О	-	-	-	580168.83	2178118.9 0	-	Метод спутниковых геодезически х измерений (определени й)	$Mt = \sqrt{(m_0^2 + m_1^2)}=0.1$
н9О	-	-	-	580170.97	2178115.4 2	-	Метод спутниковых геодезически х измерений (определени й)	$Mt = \sqrt{(m_0^2 + m_1^2)}=0.1$
н43О	-	-	-	580176.41	2178118.5 0	-	Метод спутниковых геодезически х измерений (определени й)	$Mt = \sqrt{(m_0^2 + m_1^2)}=0.1$
н44О	-	-	-	580174.24	2178121.9 7	-	Метод спутниковых геодезически х измерений (определени й)	$Mt = \sqrt{(m_0^2 + m_1^2)}=0.1$

**2. Сведения о характеристиках объекта недвижимости
с кадастровым номером : 53:23:0000000:7969 :**

№ п/п	Наименование характеристики	Значение характеристики
1	2	3
1.	Вид объекта недвижимости	здание
2.	Ранее присвоенный государственный учетный номер (инвентарный) здания, сооружения, объекта незавершенного строительства	-
3.	Кадастровый номер земельного участка (земельных участков), в границах которого (которых) расположены здание, сооружение, объект незавершенного строительства	53:23:8023206:4

2. Сведения о характеристиках объекта недвижимости с кадастровым номером : 53:23:0000000:7969 :

№ п/п	Наименование характеристики	Значение характеристики
1	2	3
4.	Уникальный учетный номер кадастрового квартала, в границах которого расположены здание, сооружение, объект незавершенного строительства	53:23:8023206
5.	Адрес здания, сооружения, объекта незавершенного строительства	Российская Федерация, Новгородская область, город Великий Новгород, территория Гск Путьец, гараж 224
5.1.	Сведения о местоположении здания, сооружения, объекта незавершенного строительства (при отсутствии адреса) в структурированном в соответствии с федеральной информационной адресной системой виде	-
5.2.	Дополнительные сведения о местоположении	-
6.	Иные сведения	-

3. Пояснения к сведениям об объекте недвижимости с кадастровым номером 53:23:0000000:7969 :

1.	-
----	---

Описание местоположения зданий, сооружений, объектов незавершенного строительства на земельном участке

1. Сведения о характерных точках контура объекта недвижимости с кадастровым номером : 53:23:0000000:7965 :

Система координат МСК-53, зона 2

Зона № 2

Обозначение характерных точек контура	Содержатся в Едином государственном реестре недвижимости			Определены в ходе выполнения комплексных кадастровых работ			Метод определения координат	Формулы, примененные для расчета средней квадратической погрешности определения координат характерных точек (Mt), м, с подставленными в такие формулы значениями и итоговые (вычисленные) значения Mt, м
	Координаты, м		Радиус, м	Координаты, м		Радиус, м		
	X	Y	R	X	Y	R		
1	2	3	4	5	6	7	8	9
н420	-	-	-	580178.42	2178114.88	-	Метод спутниковых геодезических измерений (определений)	$Mt = \sqrt{(m_0^2 + m_1^2)}=0.1$
н430	-	-	-	580176.41	2178118.50	-	Метод спутниковых геодезических измерений (определений)	$Mt = \sqrt{(m_0^2 + m_1^2)}=0.1$
н90	-	-	-	580170.97	2178115.42	-	Метод спутниковых геодезических измерений (определений)	$Mt = \sqrt{(m_0^2 + m_1^2)}=0.1$
н80	-	-	-	580173.02	2178111.89	-	Метод спутниковых геодезических измерений (определений)	$Mt = \sqrt{(m_0^2 + m_1^2)}=0.1$
н420	-	-	-	580178.42	2178114.88	-	Метод спутниковых геодезических измерений (определений)	$Mt = \sqrt{(m_0^2 + m_1^2)}=0.1$

2. Сведения о характеристиках объекта недвижимости с кадастровым номером : 53:23:0000000:7965 :

№ п/п	Наименование характеристики	Значение характеристики
1	2	3
1.	Вид объекта недвижимости	здание
2.	Ранее присвоенный государственный учетный номер (инвентарный) здания, сооружения, объекта незавершенного строительства	-
3.	Кадастровый номер земельного участка (земельных участков), в границах которого (которых) расположены здание, сооружение, объект незавершенного строительства	53:23:8023206:3

2. Сведения о характеристиках объекта недвижимости с кадастровым номером : 53:23:0000000:7965 :

№ п/п	Наименование характеристики	Значение характеристики
1	2	3
4.	Уникальный учетный номер кадастрового квартала, в границах которого расположены здание, сооружение, объект незавершенного строительства	53:23:8023206
5.	Адрес здания, сооружения, объекта незавершенного строительства	Российская Федерация, Новгородская область, город Великий Новгород, территория Гск Путьец, гараж 223
5.1.	Сведения о местоположении здания, сооружения, объекта незавершенного строительства (при отсутствии адреса) в структурированном в соответствии с федеральной информационной адресной системой виде	-
5.2.	Дополнительные сведения о местоположении	-
6.	Иные сведения	-

3. Пояснения к сведениям об объекте недвижимости с кадастровым номером 53:23:0000000:7965 :

1.	-

Описание местоположения зданий, сооружений, объектов незавершенного строительства на земельном участке

1. Сведения о характерных точках контура объекта недвижимости с кадастровым номером : 53:23:0000000:8145 :

Система координат МСК-53, зона 2

Зона № 2

Обозначение характерных точек контура	Содержатся в Едином государственном реестре недвижимости			Определены в ходе выполнения комплексных кадастровых работ			Метод определения координат	Формулы, примененные для расчета средней квадратической погрешности определения координат характерных точек (Mt), м, с подставленными в такие формулы значениями и итоговые (вычисленные) значения Mt, м
	Координаты, м		Радиус, м	Координаты, м		Радиус, м		
	X	Y	R	X	Y	R		
1	2	3	4	5	6	7	8	9
н50	-	-	-	580181.26	2178109.76	-	Метод спутниковых геодезических измерений (определений)	$Mt = \sqrt{(m_0^2 + m_1^2)}=0.1$
н420	-	-	-	580178.42	2178114.88	-	Метод спутниковых геодезических измерений (определений)	$Mt = \sqrt{(m_0^2 + m_1^2)}=0.1$
н80	-	-	-	580173.02	2178111.89	-	Метод спутниковых геодезических измерений (определений)	$Mt = \sqrt{(m_0^2 + m_1^2)}=0.1$
н70	-	-	-	580175.17	2178108.18	-	Метод спутниковых геодезических измерений (определений)	$Mt = \sqrt{(m_0^2 + m_1^2)}=0.1$
н60	-	-	-	580178.17	2178108.13	-	Метод спутниковых геодезических измерений (определений)	$Mt = \sqrt{(m_0^2 + m_1^2)}=0.1$
н50	-	-	-	580181.26	2178109.76	-	Метод спутниковых геодезических измерений (определений)	$Mt = \sqrt{(m_0^2 + m_1^2)}=0.1$

2. Сведения о характеристиках объекта недвижимости с кадастровым номером : 53:23:0000000:8145 :

№ п/п	Наименование характеристики	Значение характеристики
1	2	3
1.	Вид объекта недвижимости	здание
2.	Ранее присвоенный государственный учетный номер (инвентарный) здания, сооружения, объекта незавершенного строительства	-

2. Сведения о характеристиках объекта недвижимости с кадастровым номером : 53:23:0000000:8145 :

№ п/п	Наименование характеристики	Значение характеристики
1	2	3
3.	Кадастровый номер земельного участка (земельных участков), в границах которого (которых) расположены здание, сооружение, объект незавершенного строительства	53:23:8023206:2
4.	Уникальный учетный номер кадастрового квартала, в границах которого расположены здание, сооружение, объект незавершенного строительства	53:23:8023206
5.	Адрес здания, сооружения, объекта незавершенного строительства	Российская Федерация, Новгородская область, город Великий Новгород, территория Гск Путеец, гараж 222
5.1.	Сведения о местоположении здания, сооружения, объекта незавершенного строительства (при отсутствии адреса) в структурированном в соответствии с федеральной информационной адресной системой виде	-
5.2.	Дополнительные сведения о местоположении	-
6.	Иные сведения	-

3. Пояснения к сведениям об объекте недвижимости с кадастровым номером 53:23:0000000:8145 :

1.	-
----	---

Сведения о зданиях, сооружениях, объектах незавершенного строительства, необходимые для исправления реестровых ошибок в сведениях об описании их местоположения

1. Сведения о характерных точках контура

здание

вид объекта недвижимости (здание, сооружение, объект незавершенного строительства)

с кадастровым номером **53:23:8023206:348** :

Система координат МСК-53, зона 2

Зона № 2

Обозначение характерных точек контура	Содержатся в Едином государственном реестре недвижимости			Определены в ходе выполнения комплексных кадастровых работ			Метод определения координат	Формулы, примененные для расчета средней квадратической погрешности определения координат характерных точек (Mt), м, с подставленными в такие формулы значениями и итоговые (вычисленные) значения Mt, м
	Координаты, м		Радиус, м	Координаты, м		Радиус, м		
	X	Y	R	X	Y	R		
1	2	3	4	5	6	7	8	9
1	580135.48	2178117.6 8	-	580135.2 6	2178118.0 3	-	Метод спутниковых геодезических измерений (определений)	$Mt = \sqrt{(m_0^2 + m_1^2)}=0.1$
2	580135.97	2178124.2 1	-	580135.7 6	2178124.2 7	-	Метод спутниковых геодезических измерений (определений)	$Mt = \sqrt{(m_0^2 + m_1^2)}=0.1$
3	580131.12	2178124.5 8	-	580130.7 1	2178124.6 8	-	Метод спутниковых геодезических измерений (определений)	$Mt = \sqrt{(m_0^2 + m_1^2)}=0.1$
4	580130.45	2178118.0 7	-	580130.2 1	2178118.4 5	-	Метод спутниковых геодезических измерений (определений)	$Mt = \sqrt{(m_0^2 + m_1^2)}=0.1$
1	580135.48	2178117.6 8	-	580135.2 6	2178118.0 3	-	Метод спутниковых геодезических измерений (определений)	$Mt = \sqrt{(m_0^2 + m_1^2)}=0.1$

2. Иные сведения об объекте недвижимости с кадастровым номером: 53:23:8023206:348 :

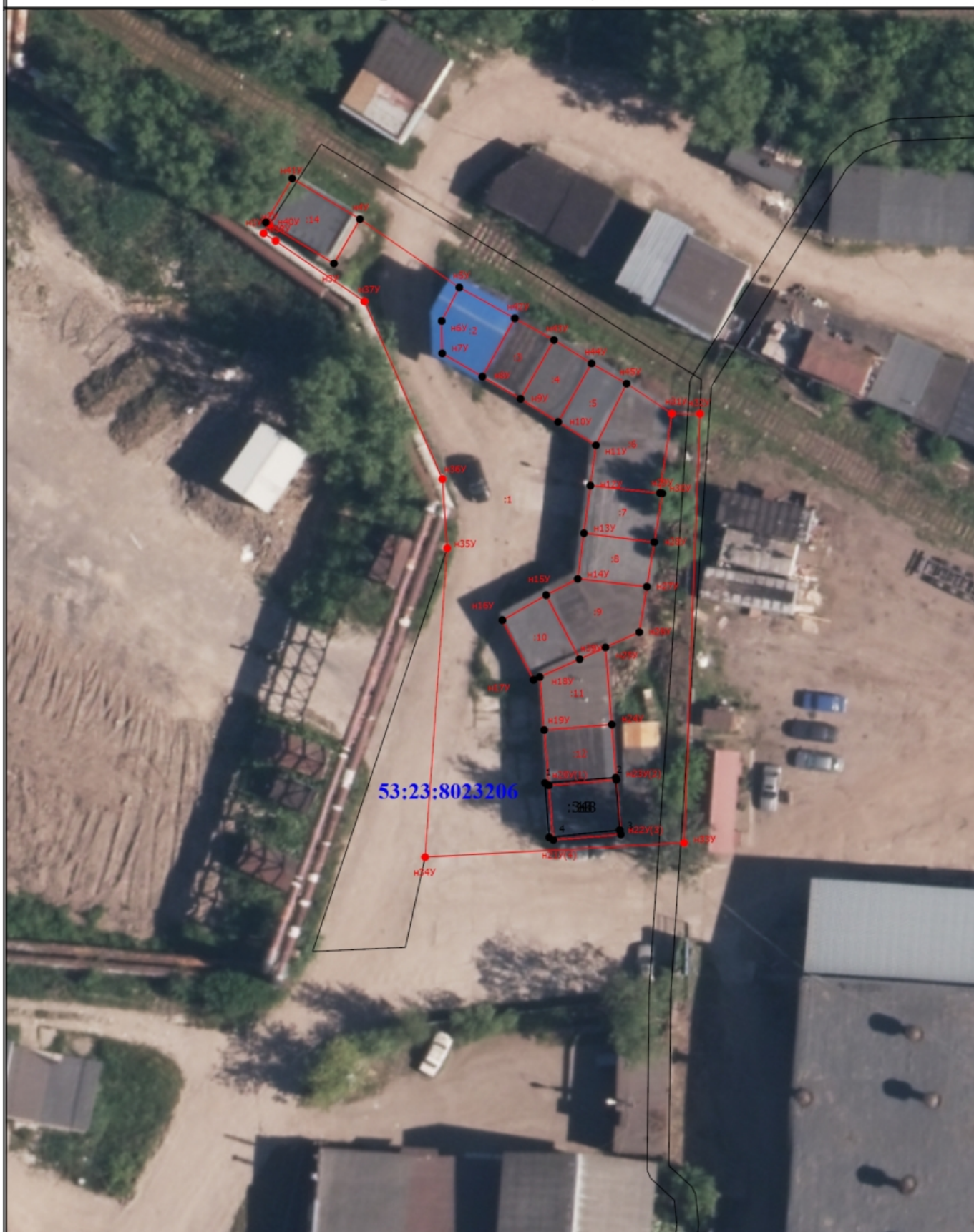
1.

3. Пояснения к сведениям об объекте недвижимости с кадастровым номером 53:23:8023206:348 :

1.

Воспроизведенная в Едином государственном реестре недвижимости реестровая ошибка обусловлена тем, что при определении местоположения границ здания исходными являлись пункты опорной межевой сети, которые не являются частью государственной сети и не обеспечивают требуемую точность измерений. Кроме того фактическое местоположение здания имеет смещение относительно сведений о местоположении, содержащихся в Едином государственном реестре недвижимости, внесенных на основании технического плана, подготовленного 22.06.2018 кадастровым инженером Шиманской Е.В.

Схема границ земельных участков



Масштаб 1:500

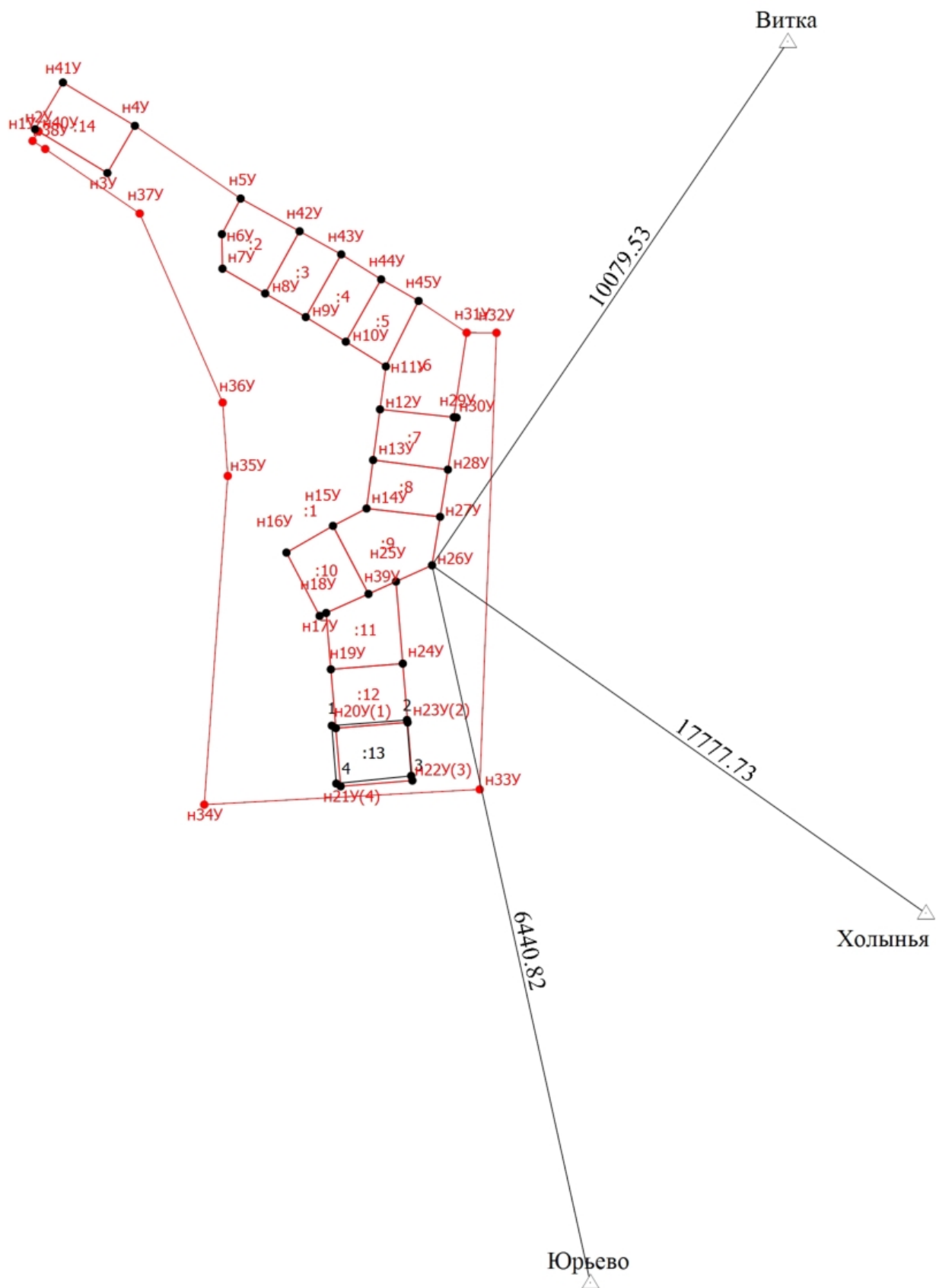
Условные обозначения

— - Часть границы, местоположение которой определено при выполнении кадастровых работ

Схема границ земельных участков

- - Характерная точка границы земельного участка, сведения ЕГРН о которой соответствуют требованиям, установленным в соответствии с частью 13 статьи 22 Федерального закона от 13 июля 2015 г. N 218-ФЗ "О государственной регистрации недвижимости"
- - Характерная точка контура здания, сооружения, объекта незавершенного строительства
- 1 - Обозначение характерной точки, местоположение которой не изменилось или было уточнено
- н1У - Обозначение новой характерной точки
- :13 - Кадастровый номер земельного участка
- :1 - Уточняемый земельный участок
- :348 - Кадастровый номер здания
- :5564 - Уточняемое здание
- - Часть границы, сведения ЕГРН о которой позволяют однозначно определить ее положение на местности
- - Часть контура, образованного проекцией вновь образованного наземного конструктивного элемента здания, сооружения, объекта незавершенного строительства
- - Часть контура, образованного проекцией существующего в ЕГРН наземного конструктивного элемента здания, сооружения, объекта незавершенного строительства
- △ - Пункт государственной геодезической сети
- - Характерная точка границы земельного участка, сведения о которой отсутствуют в ЕГРН, местоположение которой определено при кадастровых работах (новая характерная точка)

Схема геодезических построений



Масштаб 1:500

Условные обозначения

— - Часть границы, местоположение которой определено при выполнении кадастровых работ

Схема геодезических построений

- - Характерная точка границы земельного участка, сведения ЕГРН о которой соответствуют требованиям, установленным в соответствии с частью 13 статьи 22 Федерального закона от 13 июля 2015 г. N 218-ФЗ "О государственной регистрации недвижимости"
- - Характерная точка контура здания, сооружения, объекта незавершенного строительства
- 1 - Обозначение характерной точки, местоположение которой не изменилось или было уточнено
- n1У - Обозначение новой характерной точки
- :1 - Уточняемый земельный участок
- :5564 - Уточняемое здание
- - Часть границы, сведения ЕГРН о которой позволяют однозначно определить ее положение на местности
- - Часть контура, образованного проекцией вновь образованного наземного конструктивного элемента здания, сооружения, объекта незавершенного строительства
- - Часть контура, образованного проекцией существующего в ЕГРН наземного конструктивного элемента здания, сооружения, объекта незавершенного строительства
- △ - Пункт государственной геодезической сети
- - Характерная точка границы земельного участка, сведения о которой отсутствуют в ЕГРН, местоположение которой определено при кадастровых работах (новая характерная точка)



Российская Федерация
Администрация Великого Новгорода
Новгородской области

РАСПОРЯЖЕНИЕ

от 03.03.2000 № 661рм
Великий Новгород

Об утверждении плана межевания земель ГСК "Путеец" по Григоровскому шоссе в квартале 232 города

В соответствии с Положением о порядке установления границ землепользований в застройке городов и других поселений, утвержденным постановлением Правительства Российской Федерации от 02.02.96 № 105, статьями 76 и 80 Земельного кодекса Российской Федерации, на основании распоряжения Администрации города от 17.02.98 № 546рм "Об утверждении акта Государственной комиссии" с изменениями к нему от 13.07.99 № 2722рз и заявления председателя ГСК "Путеец" от 26 января 2000 года:

1. Утвердить планы межевания земельных участков гаражно-строительного кооператива "Путеец":

площадью 12015 кв.м с кадастровым номером НОО.23.80.232-04.0001;

площадью 1234 кв.м с кадастровым номером НОО.23.80.232-06.0001.

2. Предоставить в бессрочное (постоянное) пользование гаражно-строительному кооперативу "Путеец" земельные участки для обслуживания земель общего пользования по Григоровскому шоссе в квартале 232 города:

площадью 6302 кв.м с кадастровым номером НОО.23.80.232-04.0001;

площадью 815 кв.м с кадастровым номером НОО.23.80.232-06.0001.

3. Предоставить согласно прилагаемому списку в бессрочное (постоянное) пользование членам гаражно-строительного кооператива "Путеец" земельные участки для эксплуатации индивидуальных гаражей по Григоровскому шоссе в квартале 232 города.

4. Землепользователям:

4.1. Получить в комитете по земельным ресурсам и землеустройству города правоустанавливающие документы;

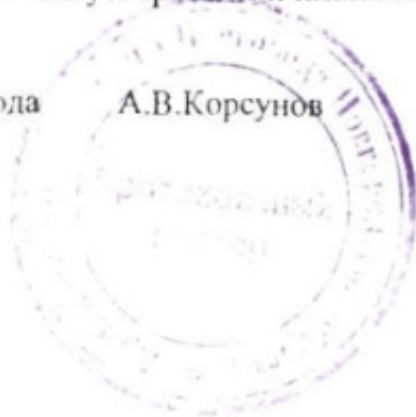
4.2. Не производить новое строительство и реконструкцию существующих объектов на данной территории без получения соответствующего разрешения в установленном порядке.

5. Предупредить землепользователей об административной ответственности за невыполнение настоящего распоряжения в соответствии со статьей 193-3 Кодекса РСФСР об административных правонарушениях.

6. Считать утратившим силу распоряжение Администрации города от 28.06.96 № 2127рг "Об утверждении плана межевания".

Мэр Великого Новгорода

А.В.Корсунов



УТВЕРЖДЕН
распоряжением Администрации города
от 03.03.2000 № 661рм

СПИСОК
владельцев гаражно-строительного кооператива "Путеец"

№ пп	Ф.И.О.	Адрес	№ гар.	S кв.м
1	2	3	4	5
1.	Белоусов Владимир Борисович	ул. Кочетова, д.6, кор.2, кв.140	1	26,8
2.	Васильев Анатолий Васильевич	Андреевская улица, д.15, кв.3	2	26,8
3.	Гаврилова Валентина Петровна	ул.Ломоносова, д.8/1, кв.125	3	28,3
4.	Ларионов Владимир Васильевич	ул. Кочетова, д.4, кв.140	4	26,7
5.	Никитин Геннадий Алексеевич	ул. Зелинского, д.54/19, кв.85	5	27,3
6.	Суворов Сергей Аркадьевич	ул. Студенческая, д. 15/2, кв. 63	6	24,2
7.	Пепелов Сергей Александрович	пр. Мира, д.30, кор.3, кв.10	7	26,5
8.	Федоров Борис Владимирович	Большая Санкт- Петербургская ул., д.13, кв.14	8	24,2
9.	Ниличева Ирина Юрьевна	ул. Ломоносова, д.4, кв.28	9	29,8
10.	Васильева Галина Тимофеевна	ул. Кочетова, д.29, кор.1, кв.179	10	23,9
11.	Кружков Владимир Николаевич	Большая Санкт- Петербургская ул., д. 138, кв. 31	11	24,0
12.	Гусаков Александр Алексеевич	ул. Псковская, д. 40, кор. 2, кв. 5	12	24,4
13.	Егоров Николай Александрович	ул. Кочетова, д.12, кор.2, кв.145	13	25,9
14.	Лоецук Николай Васильевич	ул. Свободы, д.1/8, кв.68	14	25,2
15.	Ян Сергей Васильевич	ул. Кочетова, д. 1, кв.115	15	22,7

16.	Гоголев Владимир Афанасьевич	ул. Ломоносова, д. 8/1, кв. 105	16	24,3
17.	Носырев Владимир Николаевич	ул. Октябрьская, д. 40а, кв. 15	17	24,2
18.	Кузнецова Галина Александровна	ул. Коровникова, д. 13, кор. 3, кв. 188	18	27,3
19.	Бондарук Василий Степанович	ул. Псковская, д. 48, кор. 2, кв. 228	19	24,7
20.	Смелов Анатолий Андреевич	ул. Зелинского, д. 44/17, кв. 315	20	23,0
21.	Хватов Николай Васильевич	ул. Зелинского, д. 12, кв. 39	21	23,5
22.	Абакумов Александр Валентинович	ул. Химиков, д. 15, кв. 123	22	25,1
23.	Федоров Виктор Васильевич	ул. Ломоносова, д. 23/18, кв. 42	23	25,6
24.	Бауде Иван Давыдович	Григоровское шоссе, д. 40а, кв. 141	24	25,0
25.	Новиков Александр Григорьевич	ул. Свободы, д. 27, кор. 1, кв. 206	25	25,2
26.	Абрамов Александр Михайлович	ул. Свободы, д. 27/38, кв. 179	26	25,1
27.	Андреев Сергей Алексеевич	пр. Мира, д. 20/38, кор. 1, кв. 179	27	23,7
28.	Леонтьев Владимир Васильевич	ул. Кочетова, д. 1, кв. 268	28	25,0
29.	Кулаков Александр Анатольевич	ул. Свободы, д. 3, кв. 28	29	24,8
30.	Серов Виктор Александрович	ул. Коровникова, д. 3, кор. 1, кв. 154	30	24,6
31.	Орлова Марина Анатольевна	ул. Зелинского, д. 21, кв. 38	31	24,4
32.	Лебедева Екатерина Ивановна	ул. Зелинского, д. 48, кор. 1, кв. 50	32	24,6
33.	Сиряченко Любовь Александровна	пр. Мира, д. 19, кв. 44	33	24,9
34.	Востров Николай Кондестович	пр. Мира, д. 30, кор. 1, кв. 33	34	24,0
35.	Геренъев Сергей Владимирович	ул. Химиков, д. 9, кв. 59	35	25,0
36.	Никишин Геннадий Михайлович	пр. Мира, д. 13, кор. 1, кв. 135	36	23,0
37.	Козлов Николай Васильевич	пр. Мира, д. 30, кор. 5, кв. 65	37	23,6
38.	Львов Александр Михайлович	ул. Зелинского, д. 17, кор. 3, кв. 43	38	26,1
39.	Острелов Николай Сергеевич	пр. Мира, д. 18, кв. 41	39	23,8

40.	Яковлев Сергей Александрович	пр. Мира, д. 8, кв. 19	40	23.3
41.	Ломпас Федор Васильевич	ул. Зелинского, д. 32, кор. 2, кв. 77	41	24.0
42.	Ксенофонтов Андрей Анатольевич	ул. Свободы, д. 23, кв. 214	42	24.2
43.	Федотов Виктор Андреевич	ул. Попова, д. 13, кор. 1, кв. 99	43	25.5
44.	Смирнов Михаил Валентинович	ул. Кочетова, д. 9, кв. 12	44	24.4
45.	Григорьев Михаил Юрьевич	Григоровское шоссе, д. 47, кв. 151	45	24.3
46.	Иванов Валерий Васильевич	Григоровское шоссе, д. 27, кв. 21	46	24.2
47.	Темченко Петр Николаевич	ул. Свободы, д. 17, кв. 7	47	24.9
48.	Алексеев Александр Викторович	ул. Студенческая, д. 7, кв. 4	48	25.2
49.	Григорьев Алексей Александрович	ул. Свободы, д. 27, кор. 2, кв. 80	49	24.2
50.	Мостобаев Игорь Павлович	ул. Коровникова, д. 7, кв. 193	50	24.2
51.	Федоров Владимир Львович	ул. Кочетова, д. 5, кв. 62	51	24.5
52.	Артамонов Николай Федорович	ул. Центральная, д. 7, кв. 33	52	25.0
53.	Мелехова Татьяна Львовна	ул. Нехинская, д. 26, кв. 87	53	24.0
54.	Должиков Анатолий Викторович	ул. Кочетова, д. 15, кор. 1, кв. 128	54	24.7
55.	Михайлов Александр Владимирович	ул. Черняховского, д. 38, кв. 80	55	24.7
56.	Гринев Евгений Викторович	пр. Мира, д. 15, кор. 2, кв. 67	56	24.9
57.	Большаков Юрий Иванович	ул. Свободы, д. 27, кор. 1, кв. 21	57	24.9
58.	Липилина Татьяна Витальевна	ул. Кочетова, д. 15, кор. 1, кв. 200	58	23.9
59.	Губарев Виктор Борисович	ул. Космонавтов, д. 12, кв. 65	59	25.2
60.	Трофимова Зоя Алексеевна	пр. Мира, д. 16/21, кв. 38	60	24.3
61.	Кирюхина Людмила Павловна	ул. Свободы, д. 25, кор. 3, кв. 9	61	23.9
62.	Алексеев Александр Николаевич	ул. Кочетова, д. 32, кв. 58	62	24.1
63.	Блузма Эвальде Язепович	ул. Псковская, д. 46, кор. 4, кв. 243	63	28.0

64.	Морозова Галина Александровна	ул. Кочетова, д. 9, кв. 175	64	23,7
65.	Зотов Сергей Анатольевич	пр. Мира, д. 3, кор. 4, кв. 69	65	21,8
66.	Петерман Валерий Иванович	ул. Кочетова, д. 37, кор. 1, кв. 47	66	25,2
67.	Гавриличев Игорь Александрович	ул. Химиков, д. 15, кор. 2, кв. 77	67	25,6
68.	Белов Александр Валентинович	Григоровское шоссе, д. 36, кор. 5, кв. 27	68	27,9
69.	Яковлев Валерий Иванович	Технический проезд, д. 4, кв. 10	69	24,4
70.	Лушин Николай Михайлович	ул. Зелинского, д. 44/17, кв. 127	70	26,1
71.	Васильев Виктор Николаевич	ул. Кочетова, д. 14, кор. 1, кв. 131	71	24,9
72.	Данилов Владимир Николаевич	ул. Кочетова, д. 6, кор. 2, кв. 99	72	24,2
73.	Игнатьева Антонина Александровна	пр. Мира, д. 14/12, кв. 221	73	24,2
74.	Никитин Виктор Филиппович	ул. Псковская, д. 46, кор. 4, кв. 156	74	24,5
75.	Тарбеев Александр Викторович	Григоровское шоссе, д. 35, кор. 3, кв. 47	75	24,0
76.	Букетов Владислав Олегович	пр. К. Маркса, д. 8, кв. 22	76	23,4
77.	Вениаминов Владимир Борисович	пр. Мира, д. 3, кор. 4, кв. 29	77	24,4
78.	Матушкин Александр Александрович	ул. Б.С-Петербургская, д. 150, кор. 2, кв. 14	78	25,9
79.	Лаврентьев Александр Борисович	пер. Юннатов, д. 11, кв. 40	79	24,6
80.	Уманский Валерий Васильевич	ул. Космонавтов, д. 2, кв. 49	80	23,8
81.	Бетке Сергей Райнгардович	пр. Мира, д. 13, кор. 1, кв. 38	81	25,1
82.	Мухин Сергей Константинович	ул. Попова, д. 6, кор. 3, кв. 43	82	26,0
83.	Егорова Алла Анатольевна	ул. Свободы, д. 27, кор. 2, кв. 74	83	26,0
84.	Ерофеев Михаил Павлович	ул. Кочетова, д. 6, кв. 56	84	25,9
85.	Куц Сергей Сергеевич	ул. Космонавтов, д. 20, кор. 2, кв. 51	85	25,9
86.	Иванов Валерий Федорович	ул. Коровникова, д. 15, кор. 1, кв. 203	86	24,5
87.	Байдакова Ульяна Николаевна	Технический проезд, д. 4, кв. 44	87	27,0

88.	Власов Станислав Родионович	ул. Коровникова, д. 3, кор. 4, кв. 13	88	25,8
89.	Андреев Евгений Иванович	ул. Королева, д. 5, кв. 36	89	24,8
90.	Калачева Ольга Тимуровна	ул. Зелинского, д. 19, кор. 1, кв. 64	90	24,6
91.	Орлов Владимир Николаевич	ул. Свободы, д. 1/8, кв. 13	91	24,6
92.	Анерт Анатолий Георгиевич	ул. П. Левитта, д. 11, кв. 17	92	25,5
93.	Филимонова Светлана Георгиевна	ул. Зелинского, д. 33, кв. 174	93	25,1
94.	Гуркин Владимир Васильевич	ул. Коровникова, д. 9, кор. 2, кв. 143	94	22,3
95.	Комисаренко Александр Александрович	ул. Кочетова, д. 6, кв. 84	95	22,3
96.	Буренин Александр Николаевич	ул. Зелинского, д. 8, кв. 51	96	21,8
97.	Окуневский Валерий Васильевич	ул. Свободы, д. 13, кв. 57	97	23,0
98.	Волков Михаил Александрович	Григоровское шоссе, д. 47, кор. 3, кв. 64	98	66,0
99.	Андреев Михаил Викторович	ул. Коровникова, д. 3, корп. 4, кв. 56	99	23,9
100.	Иванов Игорь Леонидович	наб. А. Невского, д. 30/2, кв. 70	100	24,0
101.	Машков Виктор Александрович	ул. Зелинского, д. 14, кв. 88	101	24,1
102.	Ян Анатолий Васильевич	ул. Кочетова, д. 1, кв. 167	102	24,9
103.	Гусаров Вячеслав Николаевич	пр. Мира, д. 40, кор. 1, кв. 48	103	24,8
104.	Никитин Иван Иванович	пр. Мира, д. 40, кор. 1, кв. 48	104	24,8
105.	Михеева Светлана Аркадьевна	ул. Ломоносова, д. 21, кв. 108	105	23,9
106.	Цой Александр Романович	ул. Ломоносова, д. 8/1, кв. 124	106	24,8
107.	Цой Роман Леонидович	ул. Ломоносова, д. 8/1, кв. 124	107	24,8
108.	Бойко Василий Васильевич	пр. Мира, д. 13, кор. 1, кв. 94	108	25,4
109.	Мельников Владимир Николаевич	Григоровское шоссе, д. 38, кор. 6, кв. 33	109	23,7
110.	Алексеева Валентина Владимировна	ул. Коровникова, д. 9, кор. 3, кв. 16	110	23,9

111.	Ларин Игорь Олегович	ул. Коровникова, д. 5, кв. 136	111	24,0
112.	Гоменюк Сергей Владимирович	ул. Менделеева, д. 8, кв. 6	112	24,7
113.	Гоменюк Валентина Николаевна	ул. Ломоносова, д. 5а, кв. 63	113	24,4
114.	Воронцов Анатолий Григорьевич	пр. Мира, д. 3, кор. 4, кв. 5	114	34,5
115.	Вохмянин Василий Григорьевич	пр. Мира, д. 20/38, корп. 1, кв. 180	115	25,6
116.	Григорьев Иван Дмитриевич	пр. Мира, д. 14/12, кв. 178	116	24,4
117.	Дементьева Светлана Валерьевна	Технический проезд, д. 4, кв. 65	117	25,0
118.	Преввер Дмитрий Владимирович	ул. Кочетова, д. 1, кв. 225	118	26,5
119.	Смирнова Марина Романовна	ул. Химиков, д. 6, кв. 61	119	24,0
120.	Творогов Евгений Викторович	пр. Мира, д. 30, кор. 3, кв. 6	120	24,2
121.	Веденеев Игорь Викторович	ул. Зелинского, д. 27, кор. 1, кв. 110	121	24,5
122.	Горчаков Александр Михайлович	пр. Мира, д. 30, кор. 2, кв. 9	122	25,8
124.	Цветков Александр Алексеевич	ул. Кочетова, д. 7, кв. 110	124	66,9
125.	Смирнов Александр Михайлович	пр. Мира, д. 44, кв. 25	125	24,1
126.	Плошенко Валентина Ивановна	ул. Коровникова, д. 9, кор. 3, кв. 24	126	24,1
127.	Шорин Владимир Иванович	пр. Мира, д. 20/38, корп. 1, кв. 76	127	23,2
128.	Туктаров Вазиль Мусалимович	ул. Кочетова, д. 9, кв. 155	128	24,5
129.	Горяинов Андрей Анатолевич	ул. Б. Московская, д. 110/2, кв. 83	129	24,5
130.	Ахмедов Ахмед Магамедович	пр. Мира, д. 10, кв. 48	130	24,4
131.	Бобров Владимир Михайлович	ул. Ломоносова, д. 36, кв. 40	131	24,8
132.	Дементьева Татьяна Васильевна	пр. Мира, д. 10, кв. 39	132	25,1
133.	Павлов Александр Иванович	ул. Ломоносова, д. 3, кор. 1, кв. 8	133	24,8
134.	Пантелеев Юрий Тимофеевич	ул. Кооперативная, д. 2/31, кв. 62	134	24,4

135.	Салов Анатолий Романович	Григоровское шоссе, д. 19а, кв. 21	135	26,8
136.	Тимофеев Иван Ефимович	пр. Мира, д. 3, кор. 2, кв. 2	136	29,6
137.	Зайцев Виктор Петрович	ул. Кочетова, д. 12, кор. 2, кв. 128	137	28,1
138.	Дмитриев Евгений Викторович	ул. Зелинского, д. 26, кв. 15	138	25,5
139.	Гончаров Юрий Александрович	пр. Мира, д. 13, кор. 1, кв. 138	139	24,4
140.	Таранев Сергей Яковлевич	Григоровское шоссе, д. 47, кор. 3, кв. 89	140	26,0
141.	Шведов Евгений Яковлевич	ул. Коровникова, д. 9, кор. 2, кв. 68	141	38,1
142.	Курткин Павел Михайлович	ул. Прусская, д. 22а, кв. 8	142	32,8
143.	Рыбакова Валентина Ивановна	Герасименко-Маницына, д. 24/12, кв. 27	143	24,0
144.	Алехин Александр Федорович	ул. Ломоносова, д. 15, кв. 23	144	24,0
145.	Цуриков Петр Герасимович	пр. Мира, д. 30, кор. 1, кв. 157	145	26,0
146.	Колосова Нина Никитична	ул. Коровникова, д. 9, кор. 2, кв. 101	146	24,9
147.	Жуков Валерий Геннадьевич	ул. Попова, д. 13, кор. 1, кв. 96	147	25,4
148.	Яковлев Сергей Иванович	ул. Псковская, д. 70а	148	25,5
149.	Симаев Александр Дмитриевич	ул. Центральная, д. 17, кв. 25	149	25,5
150.	Матвеева Мария Ивановна	пр. Мира, д. 26, кор. 4, кв. 13	150	24,3
151.	Михайлова Валентина Сергеевна	ул. Коровникова, д. 7, кор. 2, кв. 179	151	22,7
152.	Овчаренко Татьяна Васильевна	ул. Коровникова, д. 7, кор. 2, кв. 19	152	24,2
153.	Гнидина Екатерина Петровна	ул. Кочетова, д. 15, кор. 1, кв. 36	153	26,5
154.	Миртов Владимир Константинович	ул. Менделеева, д. 14, кв. 4	154	26,8
155.	Дронов Валентин Васильевич	ул. Стратилатовская, д. 12, кв. 36	155	26,4
156.	Сурина Галина Михайловна	Григоровское шоссе, д. 17, кв. 36	156	25,5
157.	Перевозчиков Леонид Петрович	ул. Ломоносова, д. 11, кв. 59	157	25,2

158.	Глущенко Владимир Алексеевич	ул. Коровникова, д. 15, кор. 1, кв. 82	158	25,8
159.	Широбоков Виктор Александрович	ул. Кочетова, д. 37, кор. 1, кв. 13	159	25,1
160.	Масалов Анатолий Алексеевич	ул. Новолучанская, д. 32, кв. 5	160	24,9
161.	Кондрашов Алексей Алексеевич	ул. Ломоносова, д. 10, кв. 86	161	24,9
162.	Зорин Сергей Александрович	ул. Менделеева, д. 8, кв. 39	162	24,9
163.	Хатов Евгений Павлович	пр. Мира, д. 20/38, кор. 1, кв. 79	163	23,8
164.	Чубаров Василий Васильевич	ул. Кочетова, д. 33/17, кв. 49	164	25,5
165.	Владимиров Валерий Михайлович	ул. Б.С-Петербургская, д. 28, кор. 4, кв. 59	165	26,8
166.	Карпов Владимир Викторович	ул. Зелинского, д. 22, кор. 2, кв. 35	166	26,2
167.	Иванова Тамара Егоровна	ул. Кочетова, д. 45, кор. 2, кв. 43	167	25,2
168.	Мармыш Владимир Николаевич	ул. Ломоносова, д. 16/13, кв. 73	168	26,1
169.	Резван Марина Михайловна	ул. Химиков, д. 14, кор. 2, кв. 87	169	24,9
170.	Романовский Владимир Евгеньевич	ул. Коровникова, д. 7, кор. 2, кв. 76	170	26,9
171.	Савин Валерий Васильевич	ул. Б.С-Петербургская, д. 7/2, кв. 17	171	28,3
172.	Никольский Николай Васильевич	ул. Зелинского, д. 54/19, кв. 61	172	27,2
173.	Яковлев Юрий Васильевич	пр. Мира, д. 19, кв. 66	173	25,5
174.	Гоголенко Владимир Николаевич	ул. Студенческая, д. 13, кор. 2, кв. 46	174	25,0
175.	Штельман Сергей Иосифович	ул. Козьмодемьянская, д. 5/5, кв. 11	175	25,7
176.	Ильин Валерий Евгеньевич	ул. П. Левитта, д. 9, кв. 55	176	27,6
177.	Ковалев Василий Васильевич	ул. Ломоносова, д. 16/13, кв. 64	177	26,7
178.	Макаров Николай Михайлович	пр. Мира, д. 30, кор. 4, кв. 9	178	36,0
179.	Бородкин Александр Владимирович	ул. Свободы, д. 8, кв. 6	179	35,0
180.	Мурзаков Александр Николаевич	ул. Псковская, д. 44, кор. 1, кв. 105	180	29,5

181.	Соловьев Виктор Михайлович	ул. Попова, д. 8, кор. 2, кв. 101	181	29,3
182.	Александров Валентин Анатольевич	ул. Псковская, д. 46, кор. 4, кв. 190	182	26,5
183.	Комаров Михаил Михайлович	ул. Ломоносова, д. 18, корп. 1, кв. 24	183	27,7
184.	Большаков Александр Владимирович	ул. Ломоносова, д. 8/1, кв. 17	184	27,7
185.	Чертков Сергей Алексеевич	ул. Ломоносова, д. 7, кв. 29	185	25,5
186.	Барсуков Николай Николаевич	ул. Зелинского, д. 10, кв. 16	186	27,0
187.	Новоселова Наталья Гурьяновна	ул. Коровникова, д. 13, кор. 4, кв. 57	187	22,7
188.	Русakov Алексей Петрович	ул. Десятинная, д. 14, кв. 27	188	24,0
189.	Быстров Николай Васильевич	Григоровское шоссе, д. 40, кор. 3, кв. 36	189	25,2
190.	Яманова Наиля Медьхатовна	ул. Рахманинова, д. 4, кв. 96	190	25,6
191.	Лукьянов Виктор Дмитриевич	ул. Предтеченская, д. 14, кв. 18	191	25,5
192.	Шитикова Людмила Александровна	пр. Мира, д. 26, кор. 2, кв. 10	192	25,8
193.	Ефимов Виктор Иванович	ул. Ломоносова, д. 10, кв. 13	193	24,9
194.	Иванов Анатолий Васильевич	ул. Ломоносова, д. 5а, кв. 14	194	25,0
195.	Крюков Михаил Иванович	ул. Нехинская, д. 16, кв. 7	195	26,4
196.	Афанасьев Владимир Дмитриевич	ул. Германа, д. 7, кв. 37	196	26,0
197.	Климашевская Просковья Васильевна	ул. Кочетова, д. 4, кв. 208	197	23,9
198.	Никифоров Николай Анатольевич	пр. Мира, д. 26, кор. 4, кв. 25	198	23,9
199.	Лаврентьев Андрей Викторович	ул. Октябрьская, д. 36, кв. 18	199	26,4
200.	Шандалин Александр Николаевич	ул. Кочетова, д. 29, кор. 4, кв. 23	200	23,8
201.	Иванов Юрий Васильевич	ул. Кочетова, д. 7, кв. 115	201	25,4
202.	Портнов Борис Константинович	ул. Кочетова, д. 33/17, кв. 92	202	25,5
203.	Стремилев Геннадий Алексеевич	ул. Свободы, д. 25, кор. 3, кв. 118	203	26,3

204.	Анищенко Александр Владимирович	ул. Кочетова, д. 2, кв. 75	204	25,7
205.	Ушаков Сергей Владимирович	ул. Попова, д. 14/32, кв. 186	205	25,2
206.	Евсеев Василий Васильевич	ул. Зелинского, д. 31, кв. 62	206	27,6
207.	Петров Владимир Викторович	пос. Панковка, ул. Строительная, д. 14, кв. 42	207	28,3
208.	Смирнов Лев Викторович	ул. Парковая, д. 4, кор. 3, кв. 99	208	32,6
209.	Антонова Инна Ивановна	ул. Ломоносова, д. 6/2, кв. 109	209	27,4
210.	Спирков Николай Алексеевич	ул. Коровникова, д. 13, кор. 3, кв. 19	210	27,1
211.	Платонов Виктор Александрович	ул. Радистов, д. 3, кв. 4	211	26,0
212.	Корнильев Анаголий Федорович	ул. Нехинская, д. 16, кв. 6	212	27,1
213.	Губжев Анатолий Борисович	ул. Свободы, д. 27, кор. 1, кв. 18	213	27,1
214.	Яковлев Владимир Александрович	ул. Свободы, д. 23, кв. 132	214	36,0
215.	Иванов Владимир Викторович	ул. Зелинского, д. 4, кор. 1, кв. 12	215	36,5
216.	Гаврилов Валентин Петрович	ул. Ломоносова, д. 8/1, кв. 125	216	26,2
217.	Евгращенко Николай Никитьевич	ул. Кочетова, д. 27, кв. 49	217	25,5
218.	Бычков Александр Александрович	ул. Кочетова, д. 7, кв. 132	218	24,1
219.	Степанов Геннадий Павлович	ул. Попова, д. 10, кв. 214	219	35,5
220.	Бычков Александр Дмитриевич	ул. Кочетова, д. 7, кв. 132	220	26,9
221.	Гусамов Линар Сахабеевич	ул. Попова, д. 10, кв. 224	221	28,8
222.	Кудрявцева Ирина Александровна	ул. Кочетова, д. 7, кв. 167	222	31,6
223.	Белов Сергей Васильевич	ул. Б.С-Петербургская, д. 21/79, кв. 10	223	25,2
224.	Афанасьев Александр Алексеевич	ул. Псковская, д. 24, кв. 72	224	24,5
225.	Доцков Сергей Иванович	ул. Б.С Петербургская, д. 110, кв. 114	225	25,5

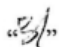
226.	Долгих Никита Александрович	ул. Кочетова, д. 3, кв. 56	226	51,5
227.	Шульгина Лидия Васильевна	ул. Зелинского, д. 40, кор. 1, кв. 65	227	30,3
228.	Бурмантов Вячеслав Вениаминович	ул. С. Устинова, д. 5, кв. 912	228	26,4
229.	Иванов Николай Васильевич	ул. Ломоносова, д. 4а, кв. 32	229	42,5
230.	Гафурова Люция Галимовна	ул. Ильина, д. 11/15, кв. 6	230	29,8
231.	Горбачев Валерий Алексеевич	пр. Мира, д. 15, кв. 60	231	36,6
232.	Сидельников Георгий Александрович	Григоровское шоссе, д. 47, кор. 2, кв. 26	232	30,6
233.	Борисов Геннадий Владимирович	ул. Поволучанская, д. 28, кв. 123	233	29,8
234.	Махаринцев Константин Кириллович	ул. Кочетова, д. 7, кв. 84	234	34,8

Комитет по земельным ресурсам
и землеустройству Великого Новгорода

“СОГЛАСОВАНО”

Председатель Комитета
по земельным ресурсам
и землеустройству Великого Новгорода

 **В.А. Кузьмичёв**

 01 2009 г.

“ СОГЛАСОВАНО”

Председатель Комитета по
архитектуре и градостроительству
Великого Новгорода

 **Безлаковский И.Я.**



01 2009 г.

МЕЖЕВОЕ ДЕЛО

КОРРЕКТУРА ТЕХНИЧЕСКОГО ОТЧЕТА



(АГП - 21.10.0278Д - 1997 г)

в 232 квартале Великого Новгорода

Кадастровый номер : НОО.23.80.232-04.0001

: НОО.23.80.232-06.0001

Землепользователь : ГСК « Путеец»

Начальник
Геослужбы : 
Геодезист: 

Никитин В.И.
Яковлев С.В.

Великий Новгород

1999 г.

А К Т

установления границ участка в натуре

ГСК "Путеец"

(кому)

инвентаризации земель

для каких целей

"22" сентября 1998г.

г.Новгород

Во исполнение решения исполнительного комитета Новгородского
Совета народных депутатов от 1.08.91г. № 622 мною Григорьев
в присутствии представителей _____

1. ГСК "Путеец"

2. Осетальские пути

3. Ю. Григорьев

4. ГСК "Международники"

землепользователи

произведена инвентаризация земельного участка _____

ГСК "Путеец"

общей площадью 13597,05 кв.м.

Никаких претензий при инвентаризации не заявлено.

Межевые знаки, которыми закреплен земельный участок, в количестве
_____ шт. указаны представителям заказчика в натуре и
переданы на хранение.

Акт составлен в 3-х экземплярах, один прилагается к делу по ин-
вентаризации земельного участка, по одному выдается представите-
лю организации и исполкому городского Совета народных депутатов,
инвентаризацию земельного участка произвел Григорьев

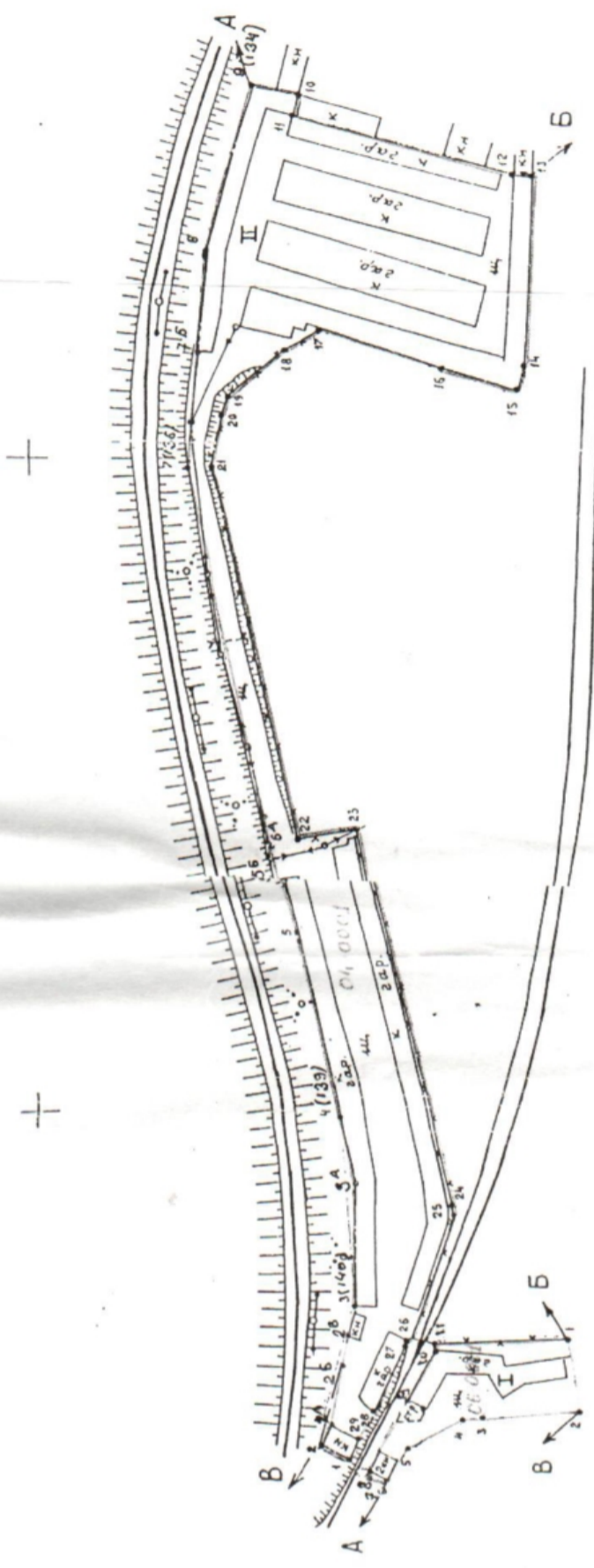


И.И. Григорьев
(землепользователи)



к. 7-7д-08
17.10.98г.

ПЛАН ГРАНИЦ ЗЕМЛЕПОЛЬЗОВАНИЯ



1:2000
В 1 см 20 м

ОПИСАНИЕ СМЕЖЕСТВ

- | | |
|-------------------|-----------------------------|
| участки | участок II |
| А-Б - «Людоровоц» | А-Б - ГСК «Железнодорожный» |
| Б-В - 338 | Б-В - А.О. «Людоровоц» |
| В-А - парк | В-А - Станция пути |
| | — граница землепользования |

ПРИЛОЖЕНИЕ К ДОГОВОРУ АРЕНДЫ

ПЛАН УЧАСТКА

Землепользователь: ГСК "Путеец"
 Кадастровый номер: НОО.23.80.232-06.0001

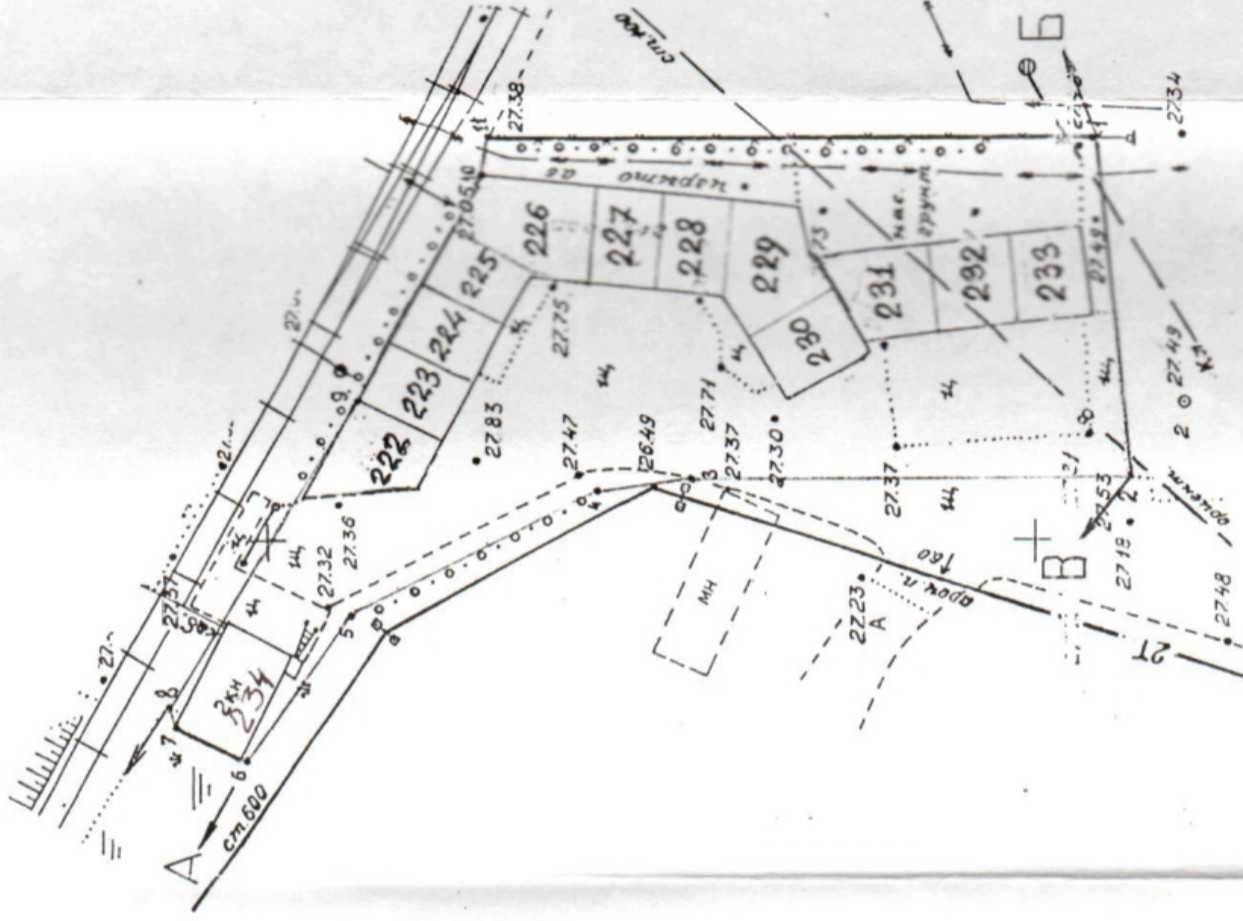
1. Новгородская область
2. Администрация Великого Новгорода
3. Григоровское шоссе, 12в
4. Общая площадь участка: 1234 кв. м
5. Основное назначение земель: земли Великого Новгорода
6. Цель предоставления участка: эксплуатация гаражей
7. Ограничения в пользовании: нет
8. Обременение правами других лиц: нет
9. Геодезические данные:

№ точ.	Дирекционные углы град, мин, сек.	Длины линий метр
	см. приложение	

10. Описание смеж-ств:

- от А до Б --- АО "Плодоовощ"
- от Б до В --- земли города (проезд)
- от В до А --- земли города

Межевание границ земельного участка в натуре
 произвел геодезист Яковлев С.В.



Масштаб 1-500



Продолжение

Л. П. Яковлев

Председатель комитета по земельным
 ресурсам и землеустройству г. Новгорода

Кузьмичев Б.А.

М.П.

№ точ.	Дирекционные углы град, мин, сек.	Длины линий метр
1	26 45 24	9.35
2	120 34 45	6.90
2a	100 21 03	17.81
2b	100 20 06	10.14
2b	112 18 38	8.98
3(140)	92 02 29	37.05
3a	81 08 32	19.94
4(139)	78 51 59	54.79
5(138)	77 50 33	28.11
5a	77 45 32	4.10
5b	81 47 51	16.82
6a	77 27 39	103.13
7(136)	93 41 42	17.64
7a	87 33 26	18.23
7b	96 03 36	19.89
7b	100 28 34	9.57
8(135)	105 13 05	51.85
9(134)	189 56 59	14.87
10	290 37 54	6.19
11	195 15 10	67.85
12	182 05 03	6.32
13	272 38 47	56.96
14	284 45 49	7.26
15	15 05 12	23.28
16	16 41 47	38.98
17	328 59 13	11.99
18	319 34 04	21.31
19	292 40 37	6.93
20	279 29 12	15.47
21	256 51 32	114.71
22	170 27 12	17.91
23	258 55 55	123.46
24	255 06 16	3.07
25	290 10 53	39.22
26	315 56 21	2.59
27	296 57 28	22.83
28	301 39 06	9.51
29	299 48 38	6.48

№ точ.	Дирекционные углы град, мин, сек.	Длины линий метр
1		
2	264 42 18	22.76
3	359 38 20	28.56
4	353 47 03	6.10
5	333 57 28	18.13
6	304 56 29	11.17
7	23 28 48	5.45
8	63 57 05	1.39
9	122 52 56	23.61
10	118 57 57	16.97
11	94 18 42	2.53
	180 00 00	39.59

**АКТ
СОГЛАСОВАНИЯ МЕСТОПОЛОЖЕНИЯ ГРАНИЦ ЗЕМЕЛЬНЫХ УЧАСТКОВ
ПРИ ВЫПОЛНЕНИИ КОМПЛЕКСНЫХ КАДАСТРОВЫХ РАБОТ**

53:23:8023206

наименование субъекта Российской Федерации, муниципального образования, населенного пункта, уникальные учетные номера кадастровых кварталов, а также иные сведения, позволяющие определить местоположение территории, на которой выполняются комплексные кадастровые работы

N п/п	Обозначение части (характерной точки) границы		Результат согласования (согласовано/ спорное)	Кадастровые номера или обозначения смежных земельных участков	Сведения о лице, представившем возражения	Реквизиты вступившего в законную силу судебного акта
	от т.	до т.				
1	2	3	4	5	6	7
1	н3У(О)	н4У(О)	Согласовано	53:23:8023206:1		
			Согласовано	53:23:8023206:14		
2	н5У(О)	н6У(О)	Согласовано	53:23:8023206:1		
			Согласовано	53:23:8023206:2		
3	н6У(О)	н7У(О)	Согласовано	53:23:8023206:1		
			Согласовано	53:23:8023206:2		
4	н7У(О)	н8У(О)	Согласовано	53:23:8023206:1		
			Согласовано	53:23:8023206:2		
5	н8У(О)	н9У(О)	Согласовано	53:23:8023206:1		
			Согласовано	53:23:8023206:3		
6	н9У(О)	н10У(О)	Согласовано	53:23:8023206:1		
			Согласовано	53:23:8023206:4		
7	н10У(О)	н11У(О)	Согласовано	53:23:8023206:1		
			Согласовано	53:23:8023206:5		
8	н11У(О)	н12У(О)	Согласовано	53:23:8023206:1		
			Согласовано	53:23:8023206:6		
9	н12У(О)	н13У(О)	Согласовано	53:23:8023206:1		
			Согласовано	53:23:8023206:7		
10	н13У(О)	н14У(О)	Согласовано	53:23:8023206:1		
			Согласовано	53:23:8023206:8		
11	н14У(О)	н15У(О)	Согласовано	53:23:8023206:1		
			Согласовано	53:23:8023206:9		
12	н15У(О)	н16У(О)	Согласовано	53:23:8023206:1		
			Согласовано	53:23:8023206:10		
13	н16У(О)	н17У(О)	Согласовано	53:23:8023206:1		
			Согласовано	53:23:8023206:10		

**АКТ
СОГЛАСОВАНИЯ МЕСТОПОЛОЖЕНИЯ ГРАНИЦ ЗЕМЕЛЬНЫХ УЧАСТКОВ
ПРИ ВЫПОЛНЕНИИ КОМПЛЕКСНЫХ КАДАСТРОВЫХ РАБОТ**

53:23:8023206

наименование субъекта Российской Федерации, муниципального образования, населенного пункта, уникальные учетные номера кадастровых кварталов, а также иные сведения, позволяющие определить местоположение территории, на которой выполняются комплексные кадастровые работы

N п/п	Обозначение части (характерной точки) границы		Результат согласования (согласовано/ спорное)	Кадастровые номера или обозначения смежных земельных участков	Сведения о лице, представившем возражения	Реквизиты вступившего в законную силу судебного акта
	от т.	до т.				
1	2	3	4	5	6	7
14	н17У(О)	н18У(О)	Согласовано	53:23:8023206:1		
			Согласовано	53:23:8023206:10		
15	н18У(О)	н19У(О)	Согласовано	53:23:8023206:1		
			Согласовано	53:23:8023206:11		
16	н19У(О)	н20У(О)	Согласовано	53:23:8023206:1		
			Согласовано	53:23:8023206:12		
17	н20У(О)	н21У(О)	Согласовано	53:23:8023206:1		
			Согласовано	53:23:8023206:13		
18	н21У(О)	н22У(О)	Согласовано	53:23:8023206:1		
			Согласовано	53:23:8023206:13		
19	н22У(О)	н23У(О)	Согласовано	53:23:8023206:1		
			Согласовано	53:23:8023206:13		
20	н23У(О)	н24У(О)	Согласовано	53:23:8023206:1		
			Согласовано	53:23:8023206:12		
21	н24У(О)	н25У(О)	Согласовано	53:23:8023206:1		
			Согласовано	53:23:8023206:11		
22	н25У(О)	н26У(О)	Согласовано	53:23:8023206:1		
			Согласовано	53:23:8023206:9		
23	н26У(О)	н27У(О)	Согласовано	53:23:8023206:1		
			Согласовано	53:23:8023206:9		
24	н27У(О)	н28У(О)	Согласовано	53:23:8023206:1		
			Согласовано	53:23:8023206:8		
25	н28У(О)	н29У(О)	Согласовано	53:23:8023206:1		
			Согласовано	53:23:8023206:7		
26	н29У(О)	н30У(О)	Согласовано	53:23:8023206:1		
			Согласовано	53:23:8023206:7		

**АКТ
СОГЛАСОВАНИЯ МЕСТОПОЛОЖЕНИЯ ГРАНИЦ ЗЕМЕЛЬНЫХ УЧАСТКОВ
ПРИ ВЫПОЛНЕНИИ КОМПЛЕКСНЫХ КАДАСТРОВЫХ РАБОТ**

53:23:8023206

наименование субъекта Российской Федерации, муниципального образования, населенного пункта, уникальные учетные номера кадастровых кварталов, а также иные сведения, позволяющие определить местоположение территории, на которой выполняются комплексные кадастровые работы

N п/п	Обозначение части (характерной точки) границы		Результат согласования (согласовано/ спорное)	Кадастровые номера или обозначения смежных земельных участков	Сведения о лице, представившем возражения	Реквизиты вступившего в законную силу судебного акта
	от т.	до т.				
1	2	3	4	5	6	7
27	н30У(О)	н31У	Согласовано	53:23:8023206:1		
			Согласовано	53:23:8023206:6		
28	н39У(О)	н18У(О)	Согласовано	53:23:8023206:10		
			Согласовано	53:23:8023206:11		
29	н15У(О)	н39У(О)	Согласовано	53:23:8023206:10		
			Согласовано	53:23:8023206:9		
30	н24У(О)	н19У(О)	Согласовано	53:23:8023206:11		
			Согласовано	53:23:8023206:12		
31	н39У(О)	н25У(О)	Согласовано	53:23:8023206:11		
			Согласовано	53:23:8023206:9		
32	н23У(О)	н20У(О)	Согласовано	53:23:8023206:12		
			Согласовано	53:23:8023206:13		
33	н42У(О)	н8У(О)	Согласовано	53:23:8023206:2		
			Согласовано	53:23:8023206:3		
34	н43У(О)	н9У(О)	Согласовано	53:23:8023206:3		
			Согласовано	53:23:8023206:4		
35	н44У(О)	н10У(О)	Согласовано	53:23:8023206:4		
			Согласовано	53:23:8023206:5		
36	н45У(О)	н11У(О)	Согласовано	53:23:8023206:5		
			Согласовано	53:23:8023206:6		
37	н30У(О)	н12У(О)	Согласовано	53:23:8023206:6		
			Согласовано	53:23:8023206:7		
38	н28У(О)	н13У(О)	Согласовано	53:23:8023206:7		
			Согласовано	53:23:8023206:8		

АКТ
СОГЛАСОВАНИЯ МЕСТОПОЛОЖЕНИЯ ГРАНИЦ ЗЕМЕЛЬНЫХ УЧАСТКОВ
ПРИ ВЫПОЛНЕНИИ КОМПЛЕКСНЫХ КАДАСТРОВЫХ РАБОТ

53:23:8023206

наименование субъекта Российской Федерации, муниципального образования, населенного пункта, уникальные учетные номера кадастровых кварталов, а также иные сведения, позволяющие определить местоположение территории, на которой выполняются комплексные кадастровые работы

N п/п	Обозначение части (характерной точки) границы		Результат согласования (согласовано/ спорное)	Кадастровые номера или обозначения смежных земельных участков	Сведения о лице, представившем возражения	Реквизиты вступившего в законную силу судебного акта
	от т.	до т.				
1	2	3	4	5	6	7
39	н27У(О)	н14У(О)	Согласовано	53:23:8023206:8		
			Согласовано	53:23:8023206:9		

Председатель согласительной комиссии:

М.П.

подпись

фамилия, инициалы