

# КАРТА-ПЛАН ТЕРРИТОРИИ

## Пояснительная записка

### 1. Сведения о территории выполнения комплексных кадастровых работ: 53:23:8523402, 53:23:7814705

(наименование субъекта Российской Федерации, муниципального образования, населенного пункта, уникальные учетные номера кадастровых кварталов, иные сведения, позволяющие определить местоположение территории, на которой выполняются комплексные кадастровые работы, например, наименование садоводческого или огороднического некоммерческого товарищества, гаражного кооператива, элемента планировочной структуры)

### 2. Основания выполнения комплексных кадастровых работ:

Наименование, дата и номер документа, на основании которого выполняются комплексные кадастровые работы: Муниципальный контракт, "08" апреля 2024 г. , 0350300011824000062

### 3. Дата подготовки карты-плана территории: "20" мая 2024 г.

### 4. Сведения о заказчике(ах) комплексных кадастровых работ:

В отношении юридического лица, органа местного самоуправления муниципального района, муниципального округа или городского округа либо уполномоченного исполнительного органа государственной власти субъекта Российской Федерации:

полное или сокращенное (в случае, если имеется) наименование: Комитет по управлению муниципальным имуществом и земельными ресурсами Великого Новгорода  
основной государственный регистрационный номер: 1035300289364  
идентификационный номер налогоплательщика: 5321040050

В отношении физического лица или представителя физических или юридических лиц:

фамилия, имя, отчество (последнее - при наличии): -  
страховой номер индивидуального лицевого счета в системе обязательного пенсионного страхования Российской Федерации (СНИЛС): -

Наименование и реквизиты документа, подтверждающие полномочия представителя заказчика(ов) комплексных кадастровых работ: -

Адрес электронной почты (для направления уведомления о результатах внесения сведений в Единый государственный реестр недвижимости): -

### 5. Сведения об исполнителе комплексных кадастровых работ:

Полное или сокращенное (в случае, если имеется) наименование и адрес юридического лица, с которым заключен государственный или муниципальный контракт либо договор подряда на выполнение комплексных кадастровых работ: ООО "Геосити", город Новосибирск, улица Менделеева, 5, 52

Фамилия, имя, отчество кадастрового инженера (последнее - при наличии): Гордеева Анна Сергеевна и основной государственный регистрационный номер кадастрового инженера индивидуального предпринимателя (ОГРНИП): -

Страховой номер индивидуального лицевого счета в системе обязательного пенсионного страхования Российской Федерации (СНИЛС) кадастрового инженера: 058-814-904 95

Уникальный реестровый номер кадастрового инженера в реестре саморегулируемой организации кадастровых инженеров и дата внесения сведений о физическом лице в такой реестр: 2405, 2018-05-18

Полное или (в случае, если имеется) сокращенное наименование саморегулируемой организации кадастровых инженеров, членом которой является кадастровый инженер: Саморегулируемая организация Ассоциация "ОКИС"

Контактный телефон: +79139170080

Почтовый адрес и адрес электронной почты, по которым осуществляется связь с кадастровым инженером: urist\_ckr@mail.ru

**6. Перечень документов, использованных при подготовке карты-плана территории**

№ п/п	Реквизиты документа				
	Вид	Дата	Номер	Наименование	Иные сведения
1	2	3	4	5	6
1	Кадастровый план территории	16.01.2024	КУВИ-001/2024-14069259	Кадастровый план территории кадастрового квартала 53:23:8915000	-
2	Кадастровый план территории	14.12.2023	КУВИ-001/2023-282754838	Кадастровый план территории кадастрового квартала 53:23:0000000	-
3	Кадастровый план территории	16.01.2024	КУВИ-001/2024-14072094	Кадастровый план территории кадастрового квартала 53:23:9120004	-
4	Кадастровый план территории	16.01.2024	КУВИ-001/2024-14066350	Кадастровый план территории кадастрового квартала 53:23:8815102	-
5	Кадастровый план территории	16.01.2024	КУВИ-001/2024-14054302	Кадастровый план территории кадастрового квартала 53:23:8523402	-

**7. Пояснения к карте-плану территории**

1. Комплексные кадастровые работы проводились на территории города Великий Новгород Новгородской области, в кадастровом квартале 53:23:8523402. Основанием для проведения комплексных кадастровых работ является муниципальный контракт №0350300011824000008 от 26.02.2024 г. Кадастровый квартал включает в себя сведения о 395 объекта недвижимости. В карта-плане территории содержатся сведения об 42 объектов недвижимости. В результате выполнения комплексных кадастровых работ осуществляется: 1. Исправление реестровых ошибок в сведениях о местоположении границ и площади 2 земельных участков; 2. Внесение сведений о координатах 14 земельных участков, сведения о границах которых отсутствуют в едином государственном реестре недвижимости; 3. Исправление реестровых ошибок в сведениях о местоположении границ объекта капитального строительства не производилось; 4. Внесение сведений о координатах 26 объекта капитального строительства, сведения о координатах которых отсутствуют в едином государственном реестре недвижимости. 5. Образование земельных участков не производилось. В результате проведенного анализа сведений ЕГРН, материалов землеустроительных дел, хранящихся в государственном фонде данных, планово-картографического обоснования, полученного от Администрации Великого Новгорода и полученных в результате проведения землеустройства, результатов полевых измерений было установлено, что границы данных земельных участков, сведения о которых содержатся в ЕГРН, не соответствуют их фактическому местоположению. В ходе комплексных кадастровых работ кадастровым инженером была выполнена привязка к пунктам ГГС и проведена съёмка земельных участков. В результате проведенных работ и сравнения полученных координат характерных точек данных земельных участков с координатами, содержащимися в ЕГРН, границы земельных участков (по данным ЕГРН) сместились. Так же при совмещении кадастровых планов территорий, геодезических изменений были подтверждены реестровые ошибки в исправляемых земельных участках. Т. к. сведения о местоположении границ отсутствуют в правоустанавливающих документах. Местоположение определено по существующим объектам искусственного происхождения. Предельные размеры земельных участков в границах населённых пунктов установлены ПЗЗ г. Великий Новгород. Кадастровый квартал 53:23:8523402 расположен в территориальной зоне: "ИТ.1 - зона железнодорожного транспорта", "П.2 - зона объектов производственного и коммунально-складского назначения IV, V классов опасности". Предельные (минимальные/максимальные) размеры земельных участков не установлены. ПЗЗ утверждены решением Думы Великого Новгорода от 25.12.2019 г. №347, опубликованы на сайте <http://adm.nov.ru/> (Ссылка <http://adm.nov.ru/page/37318>). Координаты объектов недвижимости определены в соответствии с Приказом от 3 октября 2020 года № П/0393 «Об утверждении требований к точности и методам определения координат характерных точек границ земельного участка, требований к точности и методам определения координат характерных точек контура здания, сооружения или объекта незавершенного строительства на земельном участке, а также требований к определению площади здания, сооружения, помещения, машино-места». В карту-план территории не были включены сведения: 1. О земельных участках, которые фактически расположены за пределами территории проведения комплексных кадастровых работ (0 объектов). 2. О земельных участках, фактическое местоположение которых определить не удалось (0 объектов). 3. О земельных участках в связи с тем, что сведения о границах земельных участков ранее были внесены в ЕГРН и совпадают с фактическим местоположением границ на местности (93 объекта). 4. Об объектах капитального строительства, сведения о координатах характерных точек которых отсутствуют в

## 7. Пояснения к карте-плану территории

ЕГРН и определить местоположение которых не удалось (182 объектов). 5. Об объектах капитального строительства, фактически расположенных за пределами кадастрового квартала (0 объектов). 6. О линейных объектах, не являющиеся объектами комплексных кадастровых работ (16 объектов). 7. Об объектах капитального строительства, местоположения которых дублируется с местоположением иных объектов (0 объектов). 8. Об объектах капитального строительства, которые фактически отсутствуют по указанным адресам (объекты разрушены) (0 объектов). 9. Об объектах капитального строительства, сведения о координатах, характерных точек которых ранее были внесены в ЕГРН и совпадают с фактическим местоположением границ на местности (48 объектов).

**Сведения о пунктах геодезической сети и средствах измерений**

**1. Сведения о пунктах геодезической сети:**

№ п/п	Вид геодезической сети	Название пункта геодезической сети и тип знака	Система координат пункта геодезической сети	Координаты пункта, м		Дата обследования "04" апреля 2024 г.		
						Сведения о состоянии		
				Х	У	наружного знака пункта	центра пункта	марки центра пункта
1	2	3	4	5	6	7	8	9
1	Геодезическая сеть сгущения, 4 класс	Нов. Мельница, сигн.	МСК-53 Новгородская область, зона 2	577597.67	2174441.43	Сохранился	Сохранился	Сохранился
2	Геодезическая сеть сгущения, 2 класс	Витка, сигн.	МСК-53 Новгородская область, зона 2	588851.51	2183212.43	Сохранился	Сохранился	Сохранился
3	Геодезическая сеть сгущения, 3 класс	Юрьево, пир.	МСК-53 Новгородская область, зона 2	573924.24	2179779.12	Сохранился	Сохранился	Сохранился

**2. Сведения об использованных средствах измерений**

№ п/п	Наименование и обозначение типа средства измерений - прибора (инструмента, аппаратуры)	Заводской или серийный номер средства измерений	Реквизиты свидетельства о поверке прибора (инструмента, аппаратуры) и (или) срок действия поверки
1	2	3	4
1	Аппаратура геодезическая спутниковая PrinCe i50	3270425	№ С-ГКФ-05-06-2023/251444934 выдано 05.06.2023 г., действительно до 04.06.2024 г.
2	Аппаратура геодезическая спутниковая PrinCe i50	3216661	№С-ГКФ/05-06-2023/251444919 выдано 05.06.2023г., действительно до 04.06.2024 г.

## Сведения об уточняемых земельных участках

### 1. Сведения о характерных точках границы уточняемого земельного участка с кадастровым номером 53:23:8523402:41 :

Система координат МСК-53, зона 2					Зона №2		
Обозначение характерных точек границ	Координаты, м				Метод определения координат	Формулы, примененные для расчета средней квадратической погрешности определения координат характерных точек границ (M <sub>t</sub> ), с подставленными в такие формулы значениями и итоговые (вычисленные) значения M <sub>t</sub> , м	Описание закрепления точки
	содержатся в Едином государственном реестре недвижимости		определены в результате выполнения комплексных кадастровых работ				
	X	Y	X	Y			
1	2	3	4	5	6	7	8
						-	
135	581190.80	2179066.01	581190.80	2179066.01	Метод спутниковых геодезических измерений (определений)	$\sqrt{(0,04^2 + 0,09^2)} = 0,10$	-
136	581206.60	2179030.97	581206.60	2179030.97	Метод спутниковых геодезических измерений (определений)	$\sqrt{(0,04^2 + 0,09^2)} = 0,10$	-
137	581225.97	2179040.32	581225.97	2179040.32	Метод спутниковых геодезических измерений (определений)	$\sqrt{(0,04^2 + 0,09^2)} = 0,10$	-
138	581217.78	2179077.77	581217.78	2179077.77	Метод спутниковых геодезических измерений (определений)	$\sqrt{(0,04^2 + 0,09^2)} = 0,10$	-
135	581190.80	2179066.01	581190.80	2179066.01	Метод спутниковых геодезических измерений (определений)	$\sqrt{(0,04^2 + 0,09^2)} = 0,10$	-

### 2. Сведения о частях границ уточняемого земельного участка с кадастровым номером 53:23:8523402:41 :

Обозначение части границ		Горизонтальное проложение (S), м	Описание прохождения части границ	Сведения о согласовании местоположения границ (согласовано/спорное)
от т.	до т.			
1	2	3	4	5
135	136	38.44	-	-
136	137	21.51	-	-
137	138	38.34	-	-
138	135	29.43	-	-

### 3. Сведения о характеристиках уточняемого земельного участка с кадастровым номером 53:23:8523402:41 :

№ п/п	Наименование характеристики земельного участка	Значение характеристики
1	2	3
1.	Адрес земельного участка	-

<b>3. Сведения о характеристиках уточняемого земельного участка с кадастровым номером 53:23:8523402:41 :</b>		
<b>№ п/п</b>	<b>Наименование характеристики земельного участка</b>	<b>Значение характеристики</b>
<b>1</b>	<b>2</b>	<b>3</b>
1.1.	Сведения о местоположении земельного участка (при отсутствии адреса) в структурированном в соответствии с федеральной информационной адресной системой виде	Российская Федерация, 173008, Новгородская область, городской округ Великий Новгород, город Великий Новгород, улица Рабочая, дом 5
1.2.	Дополнительные сведения о местоположении земельного участка	-
2.	Площадь земельного участка ± величина погрешности определения (вычисления) площади ( $P \pm \Delta P$ ), м <sup>2</sup>	967 ± 11
3.	Формула, примененная для вычисления предельной погрешности определения площади земельного участка, с подставленными значениями и итоговые (вычисленные) значения ( $\Delta P$ ), м <sup>2</sup>	$\Delta P = 3.5 * M_t * \sqrt{P} = 3.5 * 0,1 * \sqrt{967} = 11$
4.	Площадь земельного участка согласно сведениям Единого государственного реестра недвижимости ( $P_{\text{кад}}$ ), м <sup>2</sup>	968
5.	Оценка расхождения $P$ и $P_{\text{кад}}$ ( $P - P_{\text{кад}}$ ), м <sup>2</sup>	1
6.	Предельные минимальный и максимальный размеры земельного участка ( $P_{\text{мин}}$ и $P_{\text{макс}}$ ), м <sup>2</sup>	-
7.	Вид (виды) разрешенного использования	-
7.1.	Дополнительные сведения об использовании земельного участка	-
8.	Кадастровый или иной государственный учетный номер (инвентарный) здания, сооружения, объекта незавершенного строительства, расположенного на земельном участке	-
9.	Сведения о земельных участках (землях общего пользования, территории общего пользования), посредством которых обеспечивается доступ	Земли общего пользования
10.	Иные сведения	-
<b>4. Пояснения к сведениям об уточняемом земельном участке с кадастровым номером 53:23:8523402:41 :</b>		
1.	-	

## Сведения об уточняемых земельных участках

### 1. Сведения о характерных точках границы уточняемого земельного участка с кадастровым номером 53:23:8523402:42 :

Система координат МСК-53, зона 2

Зона №2

Обозначение характерных точек границ	Координаты, м				Метод определения координат	Формулы, примененные для расчета средней квадратической погрешности определения координат характерных точек границ (M <sub>t</sub> ), с подставленными в такие формулы значениями и итоговые (вычисленные) значения M <sub>t</sub> , м	Описание закрепления точки
	содержатся в Едином государственном реестре недвижимости		определены в результате выполнения комплексных кадастровых работ				
	X	Y	X	Y			
1	2	3	4	5	6	7	8
						-	
139	581143.42	2178985.80	581143.42	2178985.80	Метод спутниковых геодезических измерений (определений)	$\sqrt{(0,04^2 + 0,09^2)} = 0,10$	-
140	581124.79	2179037.80	581124.79	2179037.80	Метод спутниковых геодезических измерений (определений)	$\sqrt{(0,04^2 + 0,09^2)} = 0,10$	-
141	581094.55	2179024.14	581094.55	2179024.14	Метод спутниковых геодезических измерений (определений)	$\sqrt{(0,04^2 + 0,09^2)} = 0,10$	-
142	581106.14	2178995.19	581106.14	2178995.19	Метод спутниковых геодезических измерений (определений)	$\sqrt{(0,04^2 + 0,09^2)} = 0,10$	-
143	581108.27	2178989.13	581108.27	2178989.13	Метод спутниковых геодезических измерений (определений)	$\sqrt{(0,04^2 + 0,09^2)} = 0,10$	-
144	581110.58	2178983.53	581110.58	2178983.53	Метод спутниковых геодезических измерений (определений)	$\sqrt{(0,04^2 + 0,09^2)} = 0,10$	-
145	581113.71	2178974.47	581113.71	2178974.47	Метод спутниковых геодезических измерений (определений)	$\sqrt{(0,04^2 + 0,09^2)} = 0,10$	-
139	581143.42	2178985.80	581143.42	2178985.80	Метод спутниковых геодезических измерений (определений)	$\sqrt{(0,04^2 + 0,09^2)} = 0,10$	-

<b>2. Сведения о частях границ уточняемого земельного участка с кадастровым номером 53:23:8523402:42 :</b>				
Обозначение части границ		Горизонтальное проложение (S), м	Описание прохождения части границ	Сведения о согласовании местоположения границ (согласовано/спорное)
от т.	до т.			
1	2	3	4	5
139	140	55.24	-	-
140	141	33.18	-	-
141	142	31.18	-	-
142	143	6.42	-	-
143	144	6.06	-	-
144	145	9.59	-	-
145	139	31.80	-	-
<b>3. Сведения о характеристиках уточняемого земельного участка с кадастровым номером 53:23:8523402:42 :</b>				
№ п/п	Наименование характеристики земельного участка	Значение характеристики		
1	2	3		
1.	Адрес земельного участка	-		
1.1.	Сведения о местоположении земельного участка (при отсутствии адреса) в структурированном в соответствии с федеральной информационной адресной системой виде	Российская Федерация, Новгородская область, город Великий Новгород, улица Рабочая, дом 3		
1.2.	Дополнительные сведения о местоположении земельного участка	-		
2.	Площадь земельного участка $\pm$ величина погрешности определения (вычисления) площади ( $P \pm \Delta P$ ), м <sup>2</sup>	1749 $\pm$ 15		
3.	Формула, примененная для вычисления предельной погрешности определения площади земельного участка, с подставленными значениями и итоговые (вычисленные) значения ( $\Delta P$ ), м <sup>2</sup>	$\Delta P = 3.5 * M_t * \sqrt{P} = 3.5 * 0,1 * \sqrt{1749} = 15$		
4.	Площадь земельного участка согласно сведениям Единого государственного реестра недвижимости (Р <sub>кад</sub> ), м <sup>2</sup>	1790		
5.	Оценка расхождения P и Р <sub>кад</sub> (P - Р <sub>кад</sub> ), м <sup>2</sup>	41		
6.	Предельные минимальный и максимальный размеры земельного участка (Р <sub>мин</sub> и Р <sub>макс</sub> ), м <sup>2</sup>	-		
7.	Вид (виды) разрешенного использования	-		
7.1.	Дополнительные сведения об использовании земельного участка	-		
8.	Кадастровый или иной государственный учетный номер (инвентарный) здания, сооружения, объекта незавершенного строительства, расположенного на земельном участке	-		
9.	Сведения о земельных участках (землях общего пользования, территории общего пользования), посредством которых обеспечивается доступ	Земли общего пользования		
10.	Иные сведения	-		
<b>4. Пояснения к сведениям об уточняемом земельном участке с кадастровым номером 53:23:8523402:42 :</b>				
1.	-			



## Сведения об уточняемых земельных участках

### 1. Сведения о характерных точках границы уточняемого земельного участка с кадастровым номером 53:23:8523402:45 :

Система координат МСК-53, зона 2						Зона №2	
Обозначение характерных точек границ	Координаты, м				Метод определения координат	Формулы, примененные для расчета средней квадратической погрешности определения координат характерных точек границ (M <sub>t</sub> ), с подставленными в такие формулы значениями и итоговые (вычисленные) значения M <sub>t</sub> , м	Описание закрепления точки
	содержатся в Едином государственном реестре недвижимости		определены в результате выполнения комплексных кадастровых работ				
	X	Y	X	Y			
1	2	3	4	5	6	7	8
						-	
146	581157.40	2178948.65	581157.40	2178948.65	Метод спутниковых геодезических измерений (определений)	$\sqrt{(0,04^2 + 0,09^2)} = 0,10$	-
147	581147.84	2178974.29	581147.84	2178974.29	Метод спутниковых геодезических измерений (определений)	$\sqrt{(0,04^2 + 0,09^2)} = 0,10$	-
148	581146.29	2178978.41	581146.29	2178978.41	Метод спутниковых геодезических измерений (определений)	$\sqrt{(0,04^2 + 0,09^2)} = 0,10$	-
149	581094.71	2178960.51	581094.71	2178960.51	Метод спутниковых геодезических измерений (определений)	$\sqrt{(0,04^2 + 0,09^2)} = 0,10$	-
150	581040.69	2178941.08	581040.69	2178941.08	Метод спутниковых геодезических измерений (определений)	$\sqrt{(0,04^2 + 0,09^2)} = 0,10$	-
151	580964.44	2178913.70	580964.44	2178913.70	Метод спутниковых геодезических измерений (определений)	$\sqrt{(0,04^2 + 0,09^2)} = 0,10$	-
152	580966.34	2178910.97	580966.34	2178910.97	Метод спутниковых геодезических измерений (определений)	$\sqrt{(0,04^2 + 0,09^2)} = 0,10$	-
153	580969.63	2178905.86	580969.63	2178905.86	Метод спутниковых геодезических измерений (определений)	$\sqrt{(0,04^2 + 0,09^2)} = 0,10$	-
154	580979.16	2178886.35	580979.16	2178886.35	Метод спутниковых геодезических измерений (определений)	$\sqrt{(0,04^2 + 0,09^2)} = 0,10$	-
155	580982.41	2178879.65	580982.41	2178879.65	Метод спутниковых геодезических измерений (определений)	$\sqrt{(0,04^2 + 0,09^2)} = 0,10$	-

1. Сведения о характерных точках границы уточняемого земельного участка с кадастровым номером 53:23:8523402:45 :							
Система координат МСК-53, зона 2							Зона № 2
Обозначение характерных точек границ	Координаты, м				Метод определения координат	Формулы, примененные для расчета средней квадратической погрешности определения координат характерных точек границ (Mt), с подставленными в такие формулы значениями и итоговые (вычисленные) значения Mt, м	Описание закрепления точки
	содержатся в Едином государственном реестре недвижимости		определены в результате выполнения комплексных кадастровых работ				
	X	Y	X	Y			
1	2	3	4	5	6	7	8
156	580985.12	2178874.06	580985.12	2178874.06	Метод спутниковых геодезических измерений (определений)	$\sqrt{(0,04^2 + 0,09^2)} = 0,10$	-
157	580991.18	2178872.47	580991.18	2178872.47	Метод спутниковых геодезических измерений (определений)	$\sqrt{(0,04^2 + 0,09^2)} = 0,10$	-
158	581035.72	2178880.33	581035.72	2178880.33	Метод спутниковых геодезических измерений (определений)	$\sqrt{(0,04^2 + 0,09^2)} = 0,10$	-
159	581064.06	2178885.32	581064.06	2178885.32	Метод спутниковых геодезических измерений (определений)	$\sqrt{(0,04^2 + 0,09^2)} = 0,10$	-
160	581117.32	2178898.35	581117.32	2178898.35	Метод спутниковых геодезических измерений (определений)	$\sqrt{(0,04^2 + 0,09^2)} = 0,10$	-
161	581115.27	2178905.10	581115.27	2178905.10	Метод спутниковых геодезических измерений (определений)	$\sqrt{(0,04^2 + 0,09^2)} = 0,10$	-
162	581111.33	2178916.93	581111.33	2178916.93	Метод спутниковых геодезических измерений (определений)	$\sqrt{(0,04^2 + 0,09^2)} = 0,10$	-
163	581108.32	2178925.31	581108.32	2178925.31	Метод спутниковых геодезических измерений (определений)	$\sqrt{(0,04^2 + 0,09^2)} = 0,10$	-
164	581106.75	2178929.80	581106.75	2178929.80	Метод спутниковых геодезических измерений (определений)	$\sqrt{(0,04^2 + 0,09^2)} = 0,10$	-
165	581115.35	2178932.69	581115.35	2178932.69	Метод спутниковых геодезических измерений (определений)	$\sqrt{(0,04^2 + 0,09^2)} = 0,10$	-
166	581145.85	2178944.35	581145.85	2178944.35	Метод спутниковых геодезических измерений (определений)	$\sqrt{(0,04^2 + 0,09^2)} = 0,10$	-

**1. Сведения о характерных точках границы уточняемого земельного участка с кадастровым номером 53:23:8523402:45 :**

Система координат МСК-53, зона 2					Зона № 2		
Обозначение характерных точек границ	Координаты, м				Метод определения координат	Формулы, примененные для расчета средней квадратической погрешности определения координат характерных точек границ (Mt), с подставленными в такие формулы значениями и итоговые (вычисленные) значения Mt, м	Описание закрепления точки
	содержатся в Едином государственном реестре недвижимости		определены в результате выполнения комплексных кадастровых работ				
	X	Y	X	Y			
1	2	3	4	5	6	7	8
146	581157.40	2178948.65	581157.40	2178948.65	Метод спутниковых геодезических измерений (определений)	$\sqrt{(0,04^2 + 0,09^2)} = 0,10$	-

**2. Сведения о частях границ уточняемого земельного участка с кадастровым номером 53:23:8523402:45 :**

Обозначение части границ		Горизонтальное проложение (S), м	Описание прохождения части границ	Сведения о согласовании местоположения границ (согласовано/спорное)
от т.	до т.			
1	2	3	4	5
146	147	27.36	-	-
147	148	4.40	-	-
148	149	54.60	-	-
149	150	57.41	-	-
150	151	81.02	-	-
151	152	3.33	-	-
152	153	6.08	-	-
153	154	21.71	-	-
154	155	7.45	-	-
155	156	6.21	-	-
156	157	6.27	-	-
157	158	45.23	-	-
158	159	28.78	-	-
159	160	54.83	-	-
160	161	7.05	-	-
161	162	12.47	-	-
162	163	8.90	-	-
163	164	4.76	-	-
164	165	9.07	-	-
165	166	32.65	-	-
166	146	12.32	-	-

<b>3. Сведения о характеристиках уточняемого земельного участка с кадастровым номером 53:23:8523402:45 :</b>		
<b>№ п/п</b>	<b>Наименование характеристики земельного участка</b>	<b>Значение характеристики</b>
<b>1</b>	<b>2</b>	<b>3</b>
1.	Адрес земельного участка	-
1.1.	Сведения о местоположении земельного участка (при отсутствии адреса) в структурированном в соответствии с федеральной информационной адресной системой виде	Российская Федерация, Новгородская область, город Великий Новгород, шоссе Сырковское, дом 8
1.2.	Дополнительные сведения о местоположении земельного участка	-
2.	Площадь земельного участка $\pm$ величина погрешности определения (вычисления) площади ( $P \pm \Delta P$ ), м <sup>2</sup>	9533 $\pm$ 34
3.	Формула, примененная для вычисления предельной погрешности определения площади земельного участка, с подставленными значениями и итоговые (вычисленные) значения ( $\Delta P$ ), м <sup>2</sup>	$\Delta P = 3.5 * M_t * \sqrt{P} = 3.5 * 0,1 * \sqrt{9533} = 34$
4.	Площадь земельного участка согласно сведениям Единого государственного реестра недвижимости ( $R_{\text{кад}}$ ), м <sup>2</sup>	9537
5.	Оценка расхождения $P$ и $R_{\text{кад}}$ ( $P - R_{\text{кад}}$ ), м <sup>2</sup>	4
6.	Предельные минимальный и максимальный размеры земельного участка ( $R_{\text{мин}}$ и $R_{\text{макс}}$ ), м <sup>2</sup>	- -
7.	Вид (виды) разрешенного использования	-
7.1.	Дополнительные сведения об использовании земельного участка	-
8.	Кадастровый или иной государственный учетный номер (инвентарный) здания, сооружения, объекта незавершенного строительства, расположенного на земельном участке	-
9.	Сведения о земельных участках (землях общего пользования, территории общего пользования), посредством которых обеспечивается доступ	Земли общего пользования
10.	Иные сведения	-
<b>4. Пояснения к сведениям об уточняемом земельном участке с кадастровым номером 53:23:8523402:45 :</b>		
1.	-	

## Сведения об уточняемых земельных участках

### 1. Сведения о характерных точках границы уточняемого земельного участка с кадастровым номером 53:23:8523402:56 :

Система координат МСК-53, зона 2

Зона №2

Обозначение характерных точек границ	Координаты, м				Метод определения координат	Формулы, примененные для расчета средней квадратической погрешности определения координат характерных точек границ (M <sub>t</sub> ), с подставленными в такие формулы значениями и итоговые (вычисленные) значения M <sub>t</sub> , м	Описание закрепления точки
	содержатся в Едином государственном реестре недвижимости		определены в результате выполнения комплексных кадастровых работ				
	X	Y	X	Y			
1	2	3	4	5	6	7	8
						-	
179	581245.69	2178652.10	581245.69	2178652.10	Метод спутниковых геодезических измерений (определений)	$\sqrt{(0,04^2 + 0,09^2)} = 0,10$	-
180	581194.94	2178628.09	581194.94	2178628.09	Метод спутниковых геодезических измерений (определений)	$\sqrt{(0,04^2 + 0,09^2)} = 0,10$	-
181	581208.15	2178611.98	581208.15	2178611.98	Метод спутниковых геодезических измерений (определений)	$\sqrt{(0,04^2 + 0,09^2)} = 0,10$	-
182	581229.97	2178625.22	581229.97	2178625.22	Метод спутниковых геодезических измерений (определений)	$\sqrt{(0,04^2 + 0,09^2)} = 0,10$	-
183	581242.31	2178632.57	581242.31	2178632.57	Метод спутниковых геодезических измерений (определений)	$\sqrt{(0,04^2 + 0,09^2)} = 0,10$	-
184	581254.55	2178639.92	581254.55	2178639.92	Метод спутниковых геодезических измерений (определений)	$\sqrt{(0,04^2 + 0,09^2)} = 0,10$	-
179	581245.69	2178652.10	581245.69	2178652.10	Метод спутниковых геодезических измерений (определений)	$\sqrt{(0,04^2 + 0,09^2)} = 0,10$	-

### 2. Сведения о частях границ уточняемого земельного участка с кадастровым номером 53:23:8523402:56 :

Обозначение части границ		Горизонтальное проложение (S), м	Описание прохождения части границ	Сведения о согласовании местоположения границ (согласовано/спорное)
от т.	до т.			
1	2	3	4	5
179	180	56.14	-	-
180	181	20.83	-	-
181	182	25.52	-	-

<b>2. Сведения о частях границ уточняемого земельного участка с кадастровым номером 53:23:8523402:56 :</b>				
Обозначение части границ		Горизонтальное проложение (S), м	Описание прохождения части границ	Сведения о согласовании местоположения границ (согласовано/спорное)
от т.	до т.			
1	2	3	4	5
182	183	14.36	-	-
183	184	14.28	-	-
184	179	15.06	-	-

**3. Сведения о характеристиках уточняемого земельного участка с кадастровым номером 53:23:8523402:56 :**

№ п/п	Наименование характеристики земельного участка	Значение характеристики
1	2	3
1.	Адрес земельного участка	-
1.1.	Сведения о местоположении земельного участка (при отсутствии адреса) в структурированном в соответствии с федеральной информационной адресной системой виде	Российская Федерация, Новгородская область, город Великий Новгород, шоссе Сырковское, дом 28
1.2.	Дополнительные сведения о местоположении земельного участка	-
2.	Площадь земельного участка $\pm$ величина погрешности определения (вычисления) площади ( $P \pm \Delta P$ ), м <sup>2</sup>	972 $\pm$ 11
3.	Формула, примененная для вычисления предельной погрешности определения площади земельного участка, с подставленными значениями и итоговые (вычисленные) значения ( $\Delta P$ ), м <sup>2</sup>	$\Delta P = 3.5 * M_t * \sqrt{P} = 3.5 * 0,1 * \sqrt{972} = 11$
4.	Площадь земельного участка согласно сведениям Единого государственного реестра недвижимости (Ркад), м <sup>2</sup>	972
5.	Оценка расхождения P и Ркад ( $P - P_{кад}$ ), м <sup>2</sup>	-
6.	Предельные минимальный и максимальный размеры земельного участка (Рмин и Рмакс), м <sup>2</sup>	- -
7.	Вид (виды) разрешенного использования	-
7.1.	Дополнительные сведения об использовании земельного участка	-
8.	Кадастровый или иной государственный учетный номер (инвентарный) здания, сооружения, объекта незавершенного строительства, расположенного на земельном участке	-
9.	Сведения о земельных участках (землях общего пользования, территории общего пользования), посредством которых обеспечивается доступ	Земли общего пользования
10.	Иные сведения	-

**4. Пояснения к сведениям об уточняемом земельном участке с кадастровым номером 53:23:8523402:56 :**

1.	-
----	---

## Сведения об уточняемых земельных участках

### 1. Сведения о характерных точках границы уточняемого земельного участка с кадастровым номером 53:23:8523402:75 :

Система координат МСК-53, зона 2

Зона №2

Обозначение характерных точек границ	Координаты, м				Метод определения координат	Формулы, примененные для расчета средней квадратической погрешности определения координат характерных точек границ (Mt), с подставленными в такие формулы значениями и итоговые (вычисленные) значения Mt, м	Описание закрепления точки
	содержатся в Едином государственном реестре недвижимости		определены в результате выполнения комплексных кадастровых работ				
	X	Y	X	Y			
1	2	3	4	5	6	7	8
						-	
274	582559.56	2178929.08	582559.56	2178929.08	Метод спутниковых геодезических измерений (определений)	$\sqrt{(0,04^2 + 0,09^2)} = 0,10$	-
275	582560.16	2178929.33	582560.16	2178929.33	Метод спутниковых геодезических измерений (определений)	$\sqrt{(0,04^2 + 0,09^2)} = 0,10$	-
276	582559.62	2178930.37	582559.62	2178930.37	Метод спутниковых геодезических измерений (определений)	$\sqrt{(0,04^2 + 0,09^2)} = 0,10$	-
277	582511.35	2178906.68	582511.35	2178906.68	Метод спутниковых геодезических измерений (определений)	$\sqrt{(0,04^2 + 0,09^2)} = 0,10$	-
278	582538.16	2178844.61	582538.16	2178844.61	Метод спутниковых геодезических измерений (определений)	$\sqrt{(0,04^2 + 0,09^2)} = 0,10$	-
279	582588.19	2178863.89	582588.19	2178863.89	Метод спутниковых геодезических измерений (определений)	$\sqrt{(0,04^2 + 0,09^2)} = 0,10$	-
280	582585.89	2178869.26	582585.89	2178869.26	Метод спутниковых геодезических измерений (определений)	$\sqrt{(0,04^2 + 0,09^2)} = 0,10$	-
274	582559.56	2178929.08	582559.56	2178929.08	Метод спутниковых геодезических измерений (определений)	$\sqrt{(0,04^2 + 0,09^2)} = 0,10$	-

<b>2. Сведения о частях границ уточняемого земельного участка с кадастровым номером 53:23:8523402:75 :</b>				
Обозначение части границ		Горизонтальное проложение (S), м	Описание прохождения части границ	Сведения о согласовании местоположения границ (согласовано/спорное)
от т.	до т.			
1	2	3	4	5
274	275	0.65	-	-
275	276	1.17	-	-
276	277	53.77	-	-
277	278	67.61	-	-
278	279	53.62	-	-
279	280	5.84	-	-
280	274	65.36	-	-
<b>3. Сведения о характеристиках уточняемого земельного участка с кадастровым номером 53:23:8523402:75 :</b>				
№ п/п	Наименование характеристики земельного участка	Значение характеристики		
1	2	3		
1.	Адрес земельного участка	-		
1.1.	Сведения о местоположении земельного участка (при отсутствии адреса) в структурированном в соответствии с федеральной информационной адресной системой виде	-		
1.2.	Дополнительные сведения о местоположении земельного участка	-		
2.	Площадь земельного участка ± величина погрешности определения (вычисления) площади ( $P \pm \Delta P$ ), м <sup>2</sup>	3736 ± 21		
3.	Формула, примененная для вычисления предельной погрешности определения площади земельного участка, с подставленными значениями и итоговые (вычисленные) значения ( $\Delta P$ ), м <sup>2</sup>	$\Delta P = 3.5 * M_t * \sqrt{P} = 3.5 * 0,1 * \sqrt{3736} = 21$		
4.	Площадь земельного участка согласно сведениям Единого государственного реестра недвижимости (Р <sub>кад</sub> ), м <sup>2</sup>	3741		
5.	Оценка расхождения Р и Р <sub>кад</sub> (Р - Р <sub>кад</sub> ), м <sup>2</sup>	5		
6.	Предельные минимальный и максимальный размеры земельного участка (Р <sub>мин</sub> и Р <sub>макс</sub> ), м <sup>2</sup>	-		
7.	Вид (виды) разрешенного использования	-		
7.1.	Дополнительные сведения об использовании земельного участка	-		
8.	Кадастровый или иной государственный учетный номер (инвентарный) здания, сооружения, объекта незавершенного строительства, расположенного на земельном участке	-		
9.	Сведения о земельных участках (землях общего пользования, территории общего пользования), посредством которых обеспечивается доступ	Земли общего пользования		
10.	Иные сведения	-		
<b>4. Пояснения к сведениям об уточняемом земельном участке с кадастровым номером 53:23:8523402:75 :</b>				
1.	-			



## Сведения об уточняемых земельных участках

### 1. Сведения о характерных точках границы уточняемого земельного участка с кадастровым номером 53:23:8523402:83 :

Система координат МСК-53, зона 2

Зона №2

Обозначение характерных точек границ	Координаты, м				Метод определения координат	Формулы, примененные для расчета средней квадратической погрешности определения координат характерных точек границ (M <sub>t</sub> ), с подставленными в такие формулы значениями и итоговые (вычисленные) значения M <sub>t</sub> , м	Описание закрепления точки
	содержатся в Едином государственном реестре недвижимости		определены в результате выполнения комплексных кадастровых работ				
	X	Y	X	Y			
1	2	3	4	5	6	7	8
						-	
60	581613.58	2178581.39	581613.58	2178581.39	Метод спутниковых геодезических измерений (определений)	$\sqrt{(0,04^2 + 0,09^2)} = 0,10$	-
322	581605.99	2178605.14	581605.99	2178605.14	Метод спутниковых геодезических измерений (определений)	$\sqrt{(0,04^2 + 0,09^2)} = 0,10$	-
323	581564.76	2178591.56	581564.76	2178591.56	Метод спутниковых геодезических измерений (определений)	$\sqrt{(0,04^2 + 0,09^2)} = 0,10$	-
324	581566.43	2178587.08	581566.43	2178587.08	Метод спутниковых геодезических измерений (определений)	$\sqrt{(0,04^2 + 0,09^2)} = 0,10$	-
325	581547.04	2178581.13	581547.04	2178581.13	Метод спутниковых геодезических измерений (определений)	$\sqrt{(0,04^2 + 0,09^2)} = 0,10$	-
326	581544.63	2178581.19	581544.63	2178581.19	Метод спутниковых геодезических измерений (определений)	$\sqrt{(0,04^2 + 0,09^2)} = 0,10$	-
327	581548.34	2178583.68	581548.34	2178583.68	Метод спутниковых геодезических измерений (определений)	$\sqrt{(0,04^2 + 0,09^2)} = 0,10$	-
328	581530.96	2178615.41	581530.96	2178615.41	Метод спутниковых геодезических измерений (определений)	$\sqrt{(0,04^2 + 0,09^2)} = 0,10$	-
329	581527.69	2178636.28	581527.69	2178636.28	Метод спутниковых геодезических измерений (определений)	$\sqrt{(0,04^2 + 0,09^2)} = 0,10$	-
330	581521.15	2178648.10	581521.15	2178648.10	Метод спутниковых геодезических измерений (определений)	$\sqrt{(0,04^2 + 0,09^2)} = 0,10$	-

1. Сведения о характерных точках границы уточняемого земельного участка с кадастровым номером 53:23:8523402:83 :							
Система координат МСК-53, зона 2							Зона № 2
Обозначение характерных точек границ	Координаты, м				Метод определения координат	Формулы, примененные для расчета средней квадратической погрешности определения координат характерных точек границ (Mt), с подставленными в такие формулы значениями и итоговые (вычисленные) значения Mt, м	Описание закрепления точки
	содержатся в Едином государственном реестре недвижимости		определены в результате выполнения комплексных кадастровых работ				
	X	Y	X	Y			
1	2	3	4	5	6	7	8
331	581515.09	2178649.46	581515.09	2178649.46	Метод спутниковых геодезических измерений (определений)	$\sqrt{(0,04^2 + 0,09^2)} = 0,10$	-
332	581501.80	2178657.16	581501.80	2178657.16	Метод спутниковых геодезических измерений (определений)	$\sqrt{(0,04^2 + 0,09^2)} = 0,10$	-
333	581488.85	2178650.01	581488.85	2178650.01	Метод спутниковых геодезических измерений (определений)	$\sqrt{(0,04^2 + 0,09^2)} = 0,10$	-
334	581482.31	2178659.32	581482.31	2178659.32	Метод спутниковых геодезических измерений (определений)	$\sqrt{(0,04^2 + 0,09^2)} = 0,10$	-
335	581475.90	2178667.35	581475.90	2178667.35	Метод спутниковых геодезических измерений (определений)	$\sqrt{(0,04^2 + 0,09^2)} = 0,10$	-
336	581459.17	2178689.55	581459.17	2178689.55	Метод спутниковых геодезических измерений (определений)	$\sqrt{(0,04^2 + 0,09^2)} = 0,10$	-
337	581459.56	2178689.79	581459.56	2178689.79	Метод спутниковых геодезических измерений (определений)	$\sqrt{(0,04^2 + 0,09^2)} = 0,10$	-
338	581441.06	2178713.97	581441.06	2178713.97	Метод спутниковых геодезических измерений (определений)	$\sqrt{(0,04^2 + 0,09^2)} = 0,10$	-
339	581440.77	2178713.81	581440.77	2178713.81	Метод спутниковых геодезических измерений (определений)	$\sqrt{(0,04^2 + 0,09^2)} = 0,10$	-
340	581434.68	2178721.39	581434.68	2178721.39	Метод спутниковых геодезических измерений (определений)	$\sqrt{(0,04^2 + 0,09^2)} = 0,10$	-
341	581433.22	2178723.00	581433.22	2178723.00	Метод спутниковых геодезических измерений (определений)	$\sqrt{(0,04^2 + 0,09^2)} = 0,10$	-

1. Сведения о характерных точках границы уточняемого земельного участка с кадастровым номером 53:23:8523402:83 :							
Система координат МСК-53, зона 2							Зона № 2
Обозначение характерных точек границ	Координаты, м				Метод определения координат	Формулы, примененные для расчета средней квадратической погрешности определения координат характерных точек границ (Mt), с подставленными в такие формулы значениями и итоговые (вычисленные) значения Mt, м	Описание закрепления точки
	содержатся в Едином государственном реестре недвижимости		определены в результате выполнения комплексных кадастровых работ				
	X	Y	X	Y			
1	2	3	4	5	6	7	8
342	581421.63	2178717.19	581421.63	2178717.19	Метод спутниковых геодезических измерений (определений)	$\sqrt{(0,04^2 + 0,09^2)} = 0,10$	-
343	581413.88	2178729.04	581413.88	2178729.04	Метод спутниковых геодезических измерений (определений)	$\sqrt{(0,04^2 + 0,09^2)} = 0,10$	-
344	581412.11	2178728.29	581412.11	2178728.29	Метод спутниковых геодезических измерений (определений)	$\sqrt{(0,04^2 + 0,09^2)} = 0,10$	-
345	581418.30	2178715.10	581418.30	2178715.10	Метод спутниковых геодезических измерений (определений)	$\sqrt{(0,04^2 + 0,09^2)} = 0,10$	-
346	581417.41	2178714.76	581417.41	2178714.76	Метод спутниковых геодезических измерений (определений)	$\sqrt{(0,04^2 + 0,09^2)} = 0,10$	-
347	581427.56	2178702.71	581427.56	2178702.71	Метод спутниковых геодезических измерений (определений)	$\sqrt{(0,04^2 + 0,09^2)} = 0,10$	-
348	581431.76	2178705.67	581431.76	2178705.67	Метод спутниковых геодезических измерений (определений)	$\sqrt{(0,04^2 + 0,09^2)} = 0,10$	-
349	581435.13	2178701.17	581435.13	2178701.17	Метод спутниковых геодезических измерений (определений)	$\sqrt{(0,04^2 + 0,09^2)} = 0,10$	-
350	581434.35	2178700.53	581434.35	2178700.53	Метод спутниковых геодезических измерений (определений)	$\sqrt{(0,04^2 + 0,09^2)} = 0,10$	-
351	581448.86	2178681.43	581448.86	2178681.43	Метод спутниковых геодезических измерений (определений)	$\sqrt{(0,04^2 + 0,09^2)} = 0,10$	-
352	581449.50	2178680.62	581449.50	2178680.62	Метод спутниковых геодезических измерений (определений)	$\sqrt{(0,04^2 + 0,09^2)} = 0,10$	-

1. Сведения о характерных точках границы уточняемого земельного участка с кадастровым номером 53:23:8523402:83 :							
Система координат МСК-53, зона 2							Зона № 2
Обозначение характерных точек границ	Координаты, м				Метод определения координат	Формулы, примененные для расчета средней квадратической погрешности определения координат характерных точек границ (Mt), с подставленными в такие формулы значениями и итоговые (вычисленные) значения Mt, м	Описание закрепления точки
	содержатся в Едином государственном реестре недвижимости		определены в результате выполнения комплексных кадастровых работ				
	X	Y	X	Y			
1	2	3	4	5	6	7	8
353	581459.69	2178681.08	581459.69	2178681.08	Метод спутниковых геодезических измерений (определений)	$\sqrt{(0,04^2 + 0,09^2)} = 0,10$	-
354	581503.04	2178620.90	581503.04	2178620.90	Метод спутниковых геодезических измерений (определений)	$\sqrt{(0,04^2 + 0,09^2)} = 0,10$	-
355	581474.59	2178605.22	581474.59	2178605.22	Метод спутниковых геодезических измерений (определений)	$\sqrt{(0,04^2 + 0,09^2)} = 0,10$	-
356	581467.83	2178612.32	581467.83	2178612.32	Метод спутниковых геодезических измерений (определений)	$\sqrt{(0,04^2 + 0,09^2)} = 0,10$	-
357	581461.14	2178606.31	581461.14	2178606.31	Метод спутниковых геодезических измерений (определений)	$\sqrt{(0,04^2 + 0,09^2)} = 0,10$	-
358	581448.86	2178619.27	581448.86	2178619.27	Метод спутниковых геодезических измерений (определений)	$\sqrt{(0,04^2 + 0,09^2)} = 0,10$	-
359	581448.08	2178618.56	581448.08	2178618.56	Метод спутниковых геодезических измерений (определений)	$\sqrt{(0,04^2 + 0,09^2)} = 0,10$	-
360	581437.73	2178608.86	581437.73	2178608.86	Метод спутниковых геодезических измерений (определений)	$\sqrt{(0,04^2 + 0,09^2)} = 0,10$	-
361	581432.12	2178603.57	581432.12	2178603.57	Метод спутниковых геодезических измерений (определений)	$\sqrt{(0,04^2 + 0,09^2)} = 0,10$	-
362	581456.55	2178578.85	581456.55	2178578.85	Метод спутниковых геодезических измерений (определений)	$\sqrt{(0,04^2 + 0,09^2)} = 0,10$	-
363	581465.57	2178567.66	581465.57	2178567.66	Метод спутниковых геодезических измерений (определений)	$\sqrt{(0,04^2 + 0,09^2)} = 0,10$	-

1. Сведения о характерных точках границы уточняемого земельного участка с кадастровым номером 53:23:8523402:83 :							
Система координат МСК-53, зона 2							Зона № 2
Обозначение характерных точек границ	Координаты, м				Метод определения координат	Формулы, примененные для расчета средней квадратической погрешности определения координат характерных точек границ (Mt), с подставленными в такие формулы значениями и итоговые (вычисленные) значения Mt, м	Описание закрепления точки
	содержатся в Едином государственном реестре недвижимости		определены в результате выполнения комплексных кадастровых работ				
	X	Y	X	Y			
1	2	3	4	5	6	7	8
364	581483.79	2178543.02	581483.79	2178543.02	Метод спутниковых геодезических измерений (определений)	$\sqrt{(0,04^2 + 0,09^2)} = 0,10$	-
66	581494.02	2178537.10	581494.02	2178537.10	Метод спутниковых геодезических измерений (определений)	$\sqrt{(0,04^2 + 0,09^2)} = 0,10$	-
65	581497.30	2178540.48	581497.30	2178540.48	Метод спутниковых геодезических измерений (определений)	$\sqrt{(0,04^2 + 0,09^2)} = 0,10$	-
64	581505.02	2178537.28	581505.02	2178537.28	Метод спутниковых геодезических измерений (определений)	$\sqrt{(0,04^2 + 0,09^2)} = 0,10$	-
63	581554.56	2178553.51	581554.56	2178553.51	Метод спутниковых геодезических измерений (определений)	$\sqrt{(0,04^2 + 0,09^2)} = 0,10$	-
62	581551.98	2178561.15	581551.98	2178561.15	Метод спутниковых геодезических измерений (определений)	$\sqrt{(0,04^2 + 0,09^2)} = 0,10$	-
61	581578.35	2178570.46	581578.35	2178570.46	Метод спутниковых геодезических измерений (определений)	$\sqrt{(0,04^2 + 0,09^2)} = 0,10$	-
60	581613.58	2178581.39	581613.58	2178581.39	Метод спутниковых геодезических измерений (определений)	$\sqrt{(0,04^2 + 0,09^2)} = 0,10$	-
2. Сведения о частях границ уточняемого земельного участка с кадастровым номером 53:23:8523402:83 :							
Обозначение части границ		Горизонтальное проложение (S), м	Описание прохождения части границ	Сведения о согласовании местоположения границ (согласовано/спорное)			
от т.	до т.						
1	2	3	4	5			
60	322	24.93	-	-			
322	323	43.41	-	-			
323	324	4.78	-	-			
324	325	20.28	-	-			

**2. Сведения о частях границ уточняемого земельного участка с кадастровым номером 53:23:8523402:83 :**

Обозначение части границ		Горизонтальное проложение (S), м	Описание прохождения части границ	Сведения о согласовании местоположения границ (согласовано/спорное)
от т.	до т.			
1	2	3	4	5
325	326	2.41	-	-
326	327	4.47	-	-
327	328	36.18	-	-
328	329	21.12	-	-
329	330	13.51	-	-
330	331	6.21	-	-
331	332	15.36	-	-
332	333	14.79	-	-
333	334	11.38	-	-
334	335	10.27	-	-
335	336	27.80	-	-
336	337	0.46	-	-
337	338	30.45	-	-
338	339	0.33	-	-
339	340	9.72	-	-
340	341	2.17	-	-
341	342	12.96	-	-
342	343	14.16	-	-
343	344	1.92	-	-
344	345	14.57	-	-
345	346	0.95	-	-
346	347	15.76	-	-
347	348	5.14	-	-
348	349	5.62	-	-
349	350	1.01	-	-
350	351	23.99	-	-
351	352	1.03	-	-
352	353	10.20	-	-
353	354	74.17	-	-
354	355	32.48	-	-
355	356	9.80	-	-
356	357	8.99	-	-
357	358	17.85	-	-
358	359	1.05	-	-
359	360	14.18	-	-
360	361	7.71	-	-
361	362	34.75	-	-
362	363	14.37	-	-
363	364	30.64	-	-

<b>2. Сведения о частях границ уточняемого земельного участка с кадастровым номером 53:23:8523402:83 :</b>				
Обозначение части границ		Горизонтальное проложение (S), м	Описание прохождения части границ	Сведения о согласовании местоположения границ (согласовано/спорное)
от т.	до т.			
1	2	3	4	5
364	66	11.82	-	-
66	65	4.71	-	-
65	64	8.36	-	-
64	63	52.13	-	-
63	62	8.06	-	-
62	61	27.97	-	-
61	60	36.89	-	-
<b>3. Сведения о характеристиках уточняемого земельного участка с кадастровым номером 53:23:8523402:83 :</b>				
№ п/п	Наименование характеристики земельного участка	Значение характеристики		
1	2	3		
1.	Адрес земельного участка	-		
1.1.	Сведения о местоположении земельного участка (при отсутствии адреса) в структурированном в соответствии с федеральной информационной адресной системой виде	Российская Федерация, Новгородская область, город Великий Новгород, шоссе Сырковское, дом 24		
1.2.	Дополнительные сведения о местоположении земельного участка	-		
2.	Площадь земельного участка ± величина погрешности определения (вычисления) площади ( $P \pm \Delta P$ ), м <sup>2</sup>	9962 ± 35		
3.	Формула, примененная для вычисления предельной погрешности определения площади земельного участка, с подставленными значениями и итоговые (вычисленные) значения ( $\Delta P$ ), м <sup>2</sup>	$\Delta P = 3.5 * M_t * \sqrt{P} = 3.5 * 0,1 * \sqrt{9962} = 35$		
4.	Площадь земельного участка согласно сведениям Единого государственного реестра недвижимости (Р <sub>кад</sub> ), м <sup>2</sup>	9951		
5.	Оценка расхождения Р и Р <sub>кад</sub> (Р - Р <sub>кад</sub> ), м <sup>2</sup>	11		
6.	Предельные минимальный и максимальный размеры земельного участка (Р <sub>мин</sub> и Р <sub>макс</sub> ), м <sup>2</sup>	-		
7.	Вид (виды) разрешенного использования	-		
7.1.	Дополнительные сведения об использовании земельного участка	-		
8.	Кадастровый или иной государственный учетный номер (инвентарный) здания, сооружения, объекта незавершенного строительства, расположенного на земельном участке	-		
9.	Сведения о земельных участках (землях общего пользования, территории общего пользования), посредством которых обеспечивается доступ	Земли общего пользования		
10.	Иные сведения	-		
<b>4. Пояснения к сведениям об уточняемом земельном участке с кадастровым номером 53:23:8523402:83 :</b>				
1.	-			

## Сведения об уточняемых земельных участках

### 1. Сведения о характерных точках границы уточняемого земельного участка с кадастровым номером 53:23:8523402:449 :

Система координат МСК-53, зона 2					Зона №2		
Обозначение характерных точек границ	Координаты, м				Метод определения координат	Формулы, примененные для расчета средней квадратической погрешности определения координат характерных точек границ (Mt), с подставленными в такие формулы значениями и итоговые (вычисленные) значения Mt, м	Описание закрепления точки
	содержатся в Едином государственном реестре недвижимости		определены в результате выполнения комплексных кадастровых работ				
	X	Y	X	Y			
1	2	3	4	5	6	7	8
						-	
486	581061.81	2178957.17	581061.81	2178957.17	Метод спутниковых геодезических измерений (определений)	$\sqrt{(0,04^2 + 0,09^2)} = 0,10$	-
487	581056.71	2178973.43	581056.71	2178973.43	Метод спутниковых геодезических измерений (определений)	$\sqrt{(0,04^2 + 0,09^2)} = 0,10$	-
488	581042.38	2178968.43	581042.38	2178968.43	Метод спутниковых геодезических измерений (определений)	$\sqrt{(0,04^2 + 0,09^2)} = 0,10$	-
489	581047.97	2178952.49	581047.97	2178952.49	Метод спутниковых геодезических измерений (определений)	$\sqrt{(0,04^2 + 0,09^2)} = 0,10$	-
486	581061.81	2178957.17	581061.81	2178957.17	Метод спутниковых геодезических измерений (определений)	$\sqrt{(0,04^2 + 0,09^2)} = 0,10$	-

### 2. Сведения о частях границ уточняемого земельного участка с кадастровым номером 53:23:8523402:449 :

Обозначение части границ		Горизонтальное проложение (S), м	Описание прохождения части границ	Сведения о согласовании местоположения границ (согласовано/спорное)
от т.	до т.			
1	2	3	4	5
486	487	17.04	-	-
487	488	15.18	-	-
488	489	16.89	-	-
489	486	14.61	-	-

### 3. Сведения о характеристиках уточняемого земельного участка с кадастровым номером 53:23:8523402:449 :

№ п/п	Наименование характеристики земельного участка	Значение характеристики
1	2	3
1.	Адрес земельного участка	-



**3. Сведения о характеристиках уточняемого земельного участка с кадастровым номером 53:23:8523402:449 :**

№ п/п	Наименование характеристики земельного участка	Значение характеристики
1	2	3
1.1.	Сведения о местоположении земельного участка (при отсутствии адреса) в структурированном в соответствии с федеральной информационной адресной системой виде	-
1.2.	Дополнительные сведения о местоположении земельного участка	-
2.	Площадь земельного участка ± величина погрешности определения (вычисления) площади ( $P \pm \Delta P$ ), м <sup>2</sup>	253 ± 6
3.	Формула, примененная для вычисления предельной погрешности определения площади земельного участка, с подставленными значениями и итоговые (вычисленные) значения ( $\Delta P$ ), м <sup>2</sup>	$\Delta P = 3.5 * M_t * \sqrt{P} = 3.5 * 0,1 * \sqrt{253} = 6$
4.	Площадь земельного участка согласно сведениям Единого государственного реестра недвижимости ( $P_{\text{кад}}$ ), м <sup>2</sup>	253
5.	Оценка расхождения $P$ и $P_{\text{кад}}$ ( $P - P_{\text{кад}}$ ), м <sup>2</sup>	-
6.	Предельные минимальный и максимальный размеры земельного участка ( $P_{\text{мин}}$ и $P_{\text{макс}}$ ), м <sup>2</sup>	-
7.	Вид (виды) разрешенного использования	-
7.1.	Дополнительные сведения об использовании земельного участка	-
8.	Кадастровый или иной государственный учетный номер (инвентарный) здания, сооружения, объекта незавершенного строительства, расположенного на земельном участке	-
9.	Сведения о земельных участках (землях общего пользования, территории общего пользования), посредством которых обеспечивается доступ	Земли общего пользования
10.	Иные сведения	-

**4. Пояснения к сведениям об уточняемом земельном участке с кадастровым номером 53:23:8523402:449 :**

1.	-

## Сведения об уточняемых земельных участках

### 1. Сведения о характерных точках границы уточняемого земельного участка с кадастровым номером 53:23:8523402:452 :

Система координат МСК-53, зона 2

Зона №2

Обозначение характерных точек границ	Координаты, м				Метод определения координат	Формулы, примененные для расчета средней квадратической погрешности определения координат характерных точек границ (M <sub>t</sub> ), с подставленными в такие формулы значениями и итоговые (вычисленные) значения M <sub>t</sub> , м	Описание закрепления точки
	содержатся в Едином государственном реестре недвижимости		определены в результате выполнения комплексных кадастровых работ				
	X	Y	X	Y			
1	2	3	4	5	6	7	8
						-	
119	581228.31	2178917.15	581228.31	2178917.15	Метод спутниковых геодезических измерений (определений)	$\sqrt{(0,04^2 + 0,09^2)} = 0,10$	-
118	581218.55	2178956.67	581218.55	2178956.67	Метод спутниковых геодезических измерений (определений)	$\sqrt{(0,04^2 + 0,09^2)} = 0,10$	-
117	581217.71	2178963.15	581217.71	2178963.15	Метод спутниковых геодезических измерений (определений)	$\sqrt{(0,04^2 + 0,09^2)} = 0,10$	-
116	581232.84	2178967.96	581232.84	2178967.96	Метод спутниковых геодезических измерений (определений)	$\sqrt{(0,04^2 + 0,09^2)} = 0,10$	-
115	581231.71	2178974.21	581231.71	2178974.21	Метод спутниковых геодезических измерений (определений)	$\sqrt{(0,04^2 + 0,09^2)} = 0,10$	-
114	581231.03	2178976.30	581231.03	2178976.30	Метод спутниковых геодезических измерений (определений)	$\sqrt{(0,04^2 + 0,09^2)} = 0,10$	-
113	581226.28	2178988.41	581226.28	2178988.41	Метод спутниковых геодезических измерений (определений)	$\sqrt{(0,04^2 + 0,09^2)} = 0,10$	-
112	581220.72	2179000.94	581220.72	2179000.94	Метод спутниковых геодезических измерений (определений)	$\sqrt{(0,04^2 + 0,09^2)} = 0,10$	-
111	581219.41	2179003.85	581219.41	2179003.85	Метод спутниковых геодезических измерений (определений)	$\sqrt{(0,04^2 + 0,09^2)} = 0,10$	-
492	581218.86	2179005.27	581218.86	2179005.27	Метод спутниковых геодезических измерений (определений)	$\sqrt{(0,04^2 + 0,09^2)} = 0,10$	-

1. Сведения о характерных точках границы уточняемого земельного участка с кадастровым номером 53:23:8523402:452 :							
Система координат МСК-53, зона 2							Зона № 2
Обозначение характерных точек границ	Координаты, м				Метод определения координат	Формулы, примененные для расчета средней квадратической погрешности определения координат характерных точек границ (Mt), с подставленными в такие формулы значениями и итоговые (вычисленные) значения Mt, м	Описание закрепления точки
	содержатся в Едином государственном реестре недвижимости		определены в результате выполнения комплексных кадастровых работ				
	X	Y	X	Y			
1	2	3	4	5	6	7	8
493	581154.97	2178981.99	581154.97	2178981.99	Метод спутниковых геодезических измерений (определений)	$\sqrt{(0,04^2 + 0,09^2)} = 0,10$	-
148	581146.29	2178978.41	581146.29	2178978.41	Метод спутниковых геодезических измерений (определений)	$\sqrt{(0,04^2 + 0,09^2)} = 0,10$	-
147	581147.84	2178974.29	581147.84	2178974.29	Метод спутниковых геодезических измерений (определений)	$\sqrt{(0,04^2 + 0,09^2)} = 0,10$	-
146	581157.40	2178948.65	581157.40	2178948.65	Метод спутниковых геодезических измерений (определений)	$\sqrt{(0,04^2 + 0,09^2)} = 0,10$	-
166	581145.85	2178944.35	581145.85	2178944.35	Метод спутниковых геодезических измерений (определений)	$\sqrt{(0,04^2 + 0,09^2)} = 0,10$	-
165	581115.35	2178932.69	581115.35	2178932.69	Метод спутниковых геодезических измерений (определений)	$\sqrt{(0,04^2 + 0,09^2)} = 0,10$	-
164	581106.75	2178929.80	581106.75	2178929.80	Метод спутниковых геодезических измерений (определений)	$\sqrt{(0,04^2 + 0,09^2)} = 0,10$	-
163	581108.32	2178925.31	581108.32	2178925.31	Метод спутниковых геодезических измерений (определений)	$\sqrt{(0,04^2 + 0,09^2)} = 0,10$	-
162	581111.33	2178916.93	581111.33	2178916.93	Метод спутниковых геодезических измерений (определений)	$\sqrt{(0,04^2 + 0,09^2)} = 0,10$	-
161	581115.27	2178905.10	581115.27	2178905.10	Метод спутниковых геодезических измерений (определений)	$\sqrt{(0,04^2 + 0,09^2)} = 0,10$	-
494	581118.84	2178903.33	581118.84	2178903.33	Метод спутниковых геодезических измерений (определений)	$\sqrt{(0,04^2 + 0,09^2)} = 0,10$	-

**1. Сведения о характерных точках границы уточняемого земельного участка с кадастровым номером 53:23:8523402:452 :**

Система координат МСК-53, зона 2					Зона № 2		
Обозначение характерных точек границ	Координаты, м				Метод определения координат	Формулы, примененные для расчета средней квадратической погрешности определения координат характерных точек границ (Mt), с подставленными в такие формулы значениями и итоговые (вычисленные) значения Mt, м	Описание закрепления точки
	содержатся в Едином государственном реестре недвижимости		определены в результате выполнения комплексных кадастровых работ				
	X	Y	X	Y			
1	2	3	4	5	6	7	8
495	581189.90	2178913.99	581189.90	2178913.99	Метод спутниковых геодезических измерений (определений)	$\sqrt{(0,04^2 + 0,09^2)} = 0,10$	-
496	581197.22	2178910.78	581197.22	2178910.78	Метод спутниковых геодезических измерений (определений)	$\sqrt{(0,04^2 + 0,09^2)} = 0,10$	-
119	581228.31	2178917.15	581228.31	2178917.15	Метод спутниковых геодезических измерений (определений)	$\sqrt{(0,04^2 + 0,09^2)} = 0,10$	-

**2. Сведения о частях границ уточняемого земельного участка с кадастровым номером 53:23:8523402:452 :**

Обозначение части границ		Горизонтальное проложение (S), м	Описание прохождения части границ	Сведения о согласовании местоположения границ (согласовано/спорное)
от т.	до т.			
1	2	3	4	5
119	118	40.71	-	-
118	117	6.53	-	-
117	116	15.88	-	-
116	115	6.35	-	-
115	114	2.20	-	-
114	113	13.01	-	-
113	112	13.71	-	-
112	111	3.19	-	-
111	492	1.52	-	-
492	493	68.00	-	-
493	148	9.39	-	-
148	147	4.40	-	-
147	146	27.36	-	-
146	166	12.32	-	-
166	165	32.65	-	-
165	164	9.07	-	-
164	163	4.76	-	-
163	162	8.90	-	-
162	161	12.47	-	-

<b>2. Сведения о частях границ уточняемого земельного участка с кадастровым номером 53:23:8523402:452 :</b>				
Обозначение части границ		Горизонтальное проложение (S), м	Описание прохождения части границ	Сведения о согласовании местоположения границ (согласовано/спорное)
от т.	до т.			
1	2	3	4	5
161	494	3.98	-	-
494	495	71.86	-	-
495	496	7.99	-	-
496	119	31.74	-	-
<b>3. Сведения о характеристиках уточняемого земельного участка с кадастровым номером 53:23:8523402:452 :</b>				
№ п/п	Наименование характеристики земельного участка	Значение характеристики		
1	2	3		
1.	Адрес земельного участка	-		
1.1.	Сведения о местоположении земельного участка (при отсутствии адреса) в структурированном в соответствии с федеральной информационной адресной системой виде	Российская Федерация, Новгородская область, город Великий Новгород, улица Рабочая, дом 7		
1.2.	Дополнительные сведения о местоположении земельного участка	-		
2.	Площадь земельного участка ± величина погрешности определения (вычисления) площади ( $P \pm \Delta P$ ), м <sup>2</sup>	7307 ± 30		
3.	Формула, примененная для вычисления предельной погрешности определения площади земельного участка, с подставленными значениями и итоговые (вычисленные) значения ( $\Delta P$ ), м <sup>2</sup>	$\Delta P = 3.5 * M_t * \sqrt{P} = 3.5 * 0,1 * \sqrt{7307} = 30$		
4.	Площадь земельного участка согласно сведениям Единого государственного реестра недвижимости (Р <sub>кад</sub> ), м <sup>2</sup>	7307		
5.	Оценка расхождения Р и Р <sub>кад</sub> (Р - Р <sub>кад</sub> ), м <sup>2</sup>	-		
6.	Предельные минимальный и максимальный размеры земельного участка (Р <sub>мин</sub> и Р <sub>макс</sub> ), м <sup>2</sup>	-		
7.	Вид (виды) разрешенного использования	-		
7.1.	Дополнительные сведения об использовании земельного участка	-		
8.	Кадастровый или иной государственный учетный номер (инвентарный) здания, сооружения, объекта незавершенного строительства, расположенного на земельном участке	-		
9.	Сведения о земельных участках (землях общего пользования, территории общего пользования), посредством которых обеспечивается доступ	Земли общего пользования		
10.	Иные сведения	-		
<b>4. Пояснения к сведениям об уточняемом земельном участке с кадастровым номером 53:23:8523402:452 :</b>				
1.	-			

## Сведения об уточняемых земельных участках

### 1. Сведения о характерных точках границы уточняемого земельного участка с кадастровым номером 53:23:8523402:461 :

Система координат МСК-53, зона 2

Зона №2

Обозначение характерных точек границ	Координаты, м				Метод определения координат	Формулы, примененные для расчета средней квадратической погрешности определения координат характерных точек границ (M <sub>t</sub> ), с подставленными в такие формулы значениями и итоговые (вычисленные) значения M <sub>t</sub> , м	Описание закрепления точки
	содержатся в Едином государственном реестре недвижимости		определены в результате выполнения комплексных кадастровых работ				
	X	Y	X	Y			
1	2	3	4	5	6	7	8
Внешний контур						-	
523	582063.22	2179460.04	582063.22	2179460.04	Метод спутниковых геодезических измерений (определений)	$\sqrt{(0,04^2 + 0,09^2)} = 0,10$	-
396	582106.38	2179361.57	582106.38	2179361.57	Метод спутниковых геодезических измерений (определений)	$\sqrt{(0,04^2 + 0,09^2)} = 0,10$	-
397	582076.61	2179349.48	582076.61	2179349.48	Метод спутниковых геодезических измерений (определений)	$\sqrt{(0,04^2 + 0,09^2)} = 0,10$	-
524	582072.95	2179348.13	582072.95	2179348.13	Метод спутниковых геодезических измерений (определений)	$\sqrt{(0,04^2 + 0,09^2)} = 0,10$	-
525	582067.09	2179360.57	582067.09	2179360.57	Метод спутниковых геодезических измерений (определений)	$\sqrt{(0,04^2 + 0,09^2)} = 0,10$	-
526	582048.66	2179401.58	582048.66	2179401.58	Метод спутниковых геодезических измерений (определений)	$\sqrt{(0,04^2 + 0,09^2)} = 0,10$	-
527	582028.85	2179442.24	582028.85	2179442.24	Метод спутниковых геодезических измерений (определений)	$\sqrt{(0,04^2 + 0,09^2)} = 0,10$	-
528	582027.88	2179444.02	582027.88	2179444.02	Метод спутниковых геодезических измерений (определений)	$\sqrt{(0,04^2 + 0,09^2)} = 0,10$	-
523	582063.22	2179460.04	582063.22	2179460.04	Метод спутниковых геодезических измерений (определений)	$\sqrt{(0,04^2 + 0,09^2)} = 0,10$	-
Внутренний контур						-	

1. Сведения о характерных точках границы уточняемого земельного участка с кадастровым номером 53:23:8523402:461 :							
Система координат МСК-53, зона 2							Зона № 2
Обозначение характерных точек границ	Координаты, м				Метод определения координат	Формулы, примененные для расчета средней квадратической погрешности определения координат характерных точек границ (Mt), с подставленными в такие формулы значениями и итоговые (вычисленные) значения Mt, м	Описание закрепления точки
	содержатся в Едином государственном реестре недвижимости		определены в результате выполнения комплексных кадастровых работ				
	X	Y	X	Y			
1	2	3	4	5	6	7	8
529	582067.64	2179410.51	582067.64	2179410.51	Метод спутниковых геодезических измерений (определений)	$\sqrt{(0,04^2 + 0,09^2)} = 0,10$	-
530	582061.63	2179407.59	582061.63	2179407.59	Метод спутниковых геодезических измерений (определений)	$\sqrt{(0,04^2 + 0,09^2)} = 0,10$	-
531	582058.30	2179414.43	582058.30	2179414.43	Метод спутниковых геодезических измерений (определений)	$\sqrt{(0,04^2 + 0,09^2)} = 0,10$	-
532	582064.31	2179417.35	582064.31	2179417.35	Метод спутниковых геодезических измерений (определений)	$\sqrt{(0,04^2 + 0,09^2)} = 0,10$	-
529	582067.64	2179410.51	582067.64	2179410.51	Метод спутниковых геодезических измерений (определений)	$\sqrt{(0,04^2 + 0,09^2)} = 0,10$	-
Внутренний контур						-	
533	582085.25	2179358.81	582085.25	2179358.81	Метод спутниковых геодезических измерений (определений)	$\sqrt{(0,04^2 + 0,09^2)} = 0,10$	-
534	582082.02	2179365.69	582082.02	2179365.69	Метод спутниковых геодезических измерений (определений)	$\sqrt{(0,04^2 + 0,09^2)} = 0,10$	-
535	582076.01	2179362.80	582076.01	2179362.80	Метод спутниковых геодезических измерений (определений)	$\sqrt{(0,04^2 + 0,09^2)} = 0,10$	-
536	582079.29	2179355.96	582079.29	2179355.96	Метод спутниковых геодезических измерений (определений)	$\sqrt{(0,04^2 + 0,09^2)} = 0,10$	-
533	582085.25	2179358.81	582085.25	2179358.81	Метод спутниковых геодезических измерений (определений)	$\sqrt{(0,04^2 + 0,09^2)} = 0,10$	-

<b>2. Сведения о частях границ уточняемого земельного участка с кадастровым номером 53:23:8523402:461 :</b>				
Обозначение части границ		Горизонтальное проложение (S), м	Описание прохождения части границ	Сведения о согласовании местоположения границ (согласовано/спорное)
от т.	до т.			
1	2	3	4	5
Внешний контур				
523	396	107.51	-	-
396	397	32.13	-	-
397	524	3.90	-	-
524	525	13.75	-	-
525	526	44.96	-	-
526	527	45.23	-	-
527	528	2.03	-	-
528	523	38.80	-	-
Внутренний контур				
529	530	6.68	-	-
530	531	7.61	-	-
531	532	6.68	-	-
532	529	7.61	-	-
Внутренний контур				
533	534	7.60	-	-
534	535	6.67	-	-
535	536	7.59	-	-
536	533	6.61	-	-
<b>3. Сведения о характеристиках уточняемого земельного участка с кадастровым номером 53:23:8523402:461 :</b>				
№ п/п	Наименование характеристики земельного участка	Значение характеристики		
1	2	3		
1.	Адрес земельного участка	-		
1.1.	Сведения о местоположении земельного участка (при отсутствии адреса) в структурированном в соответствии с федеральной информационной адресной системой виде	Российская Федерация, Новгородская область, город Великий Новгород, улица Рабочая, дом 21		
1.2.	Дополнительные сведения о местоположении земельного участка	-		
2.	Площадь земельного участка $\pm$ величина погрешности определения (вычисления) площади ( $P \pm \Delta P$ ), м <sup>2</sup>	3856 $\pm$ 22		
3.	Формула, примененная для вычисления предельной погрешности определения площади земельного участка, с подставленными значениями и итоговые (вычисленные) значения ( $\Delta P$ ), м <sup>2</sup>	$\Delta P = 3.5 * M_t * \sqrt{P} = 3.5 * 0,1 * \sqrt{3856} = 22$		
4.	Площадь земельного участка согласно сведениям Единого государственного реестра недвижимости (Ркад), м <sup>2</sup>	3854		
5.	Оценка расхождения P и Ркад (P - Ркад), м <sup>2</sup>	2		
6.	Предельные минимальный и максимальный размеры земельного участка (Рмин и Рмакс), м <sup>2</sup>	-		
7.	Вид (виды) разрешенного использования	-		



**3. Сведения о характеристиках уточняемого земельного участка с кадастровым номером 53:23:8523402:461 :**

<b>№ п/п</b>	<b>Наименование характеристики земельного участка</b>	<b>Значение характеристики</b>
<b>1</b>	<b>2</b>	<b>3</b>
7.1.	Дополнительные сведения об использовании земельного участка	-
8.	Кадастровый или иной государственный учетный номер (инвентарный) здания, сооружения, объекта незавершенного строительства, расположенного на земельном участке	-
9.	Сведения о земельных участках (землях общего пользования, территории общего пользования), посредством которых обеспечивается доступ	Земли общего пользования
10.	Иные сведения	-

**4. Пояснения к сведениям об уточняемом земельном участке с кадастровым номером 53:23:8523402:461 :**

1.	-
----	---

## Сведения об уточняемых земельных участках

### 1. Сведения о характерных точках границы уточняемого земельного участка с кадастровым номером 53:23:8523402:476 :

Система координат МСК-53, зона 2					Зона №2		
Обозначение характерных точек границ	Координаты, м				Метод определения координат	Формулы, примененные для расчета средней квадратической погрешности определения координат характерных точек границ (M <sub>t</sub> ), с подставленными в такие формулы значениями и итоговые (вычисленные) значения M <sub>t</sub> , м	Описание закрепления точки
	содержатся в Едином государственном реестре недвижимости		определены в результате выполнения комплексных кадастровых работ				
	X	Y	X	Y			
1	2	3	4	5	6	7	8
						-	
579	582520.69	2178838.01	582520.69	2178838.01	Метод спутниковых геодезических измерений (определений)	$\sqrt{(0,04^2 + 0,09^2)} = 0,10$	-
519	582518.03	2178845.38	582518.03	2178845.38	Метод спутниковых геодезических измерений (определений)	$\sqrt{(0,04^2 + 0,09^2)} = 0,10$	-
518	582488.05	2178834.83	582488.05	2178834.83	Метод спутниковых геодезических измерений (определений)	$\sqrt{(0,04^2 + 0,09^2)} = 0,10$	-
517	582490.91	2178826.78	582490.91	2178826.78	Метод спутниковых геодезических измерений (определений)	$\sqrt{(0,04^2 + 0,09^2)} = 0,10$	-
579	582520.69	2178838.01	582520.69	2178838.01	Метод спутниковых геодезических измерений (определений)	$\sqrt{(0,04^2 + 0,09^2)} = 0,10$	-

### 2. Сведения о частях границ уточняемого земельного участка с кадастровым номером 53:23:8523402:476 :

Обозначение части границ		Горизонтальное проложение (S), м	Описание прохождения части границ	Сведения о согласовании местоположения границ (согласовано/спорное)
от т.	до т.			
1	2	3	4	5
579	519	7.84	-	-
519	518	31.78	-	-
518	517	8.54	-	-
517	579	31.83	-	-

### 3. Сведения о характеристиках уточняемого земельного участка с кадастровым номером 53:23:8523402:476 :

№ п/п	Наименование характеристики земельного участка	Значение характеристики
1	2	3
1.	Адрес земельного участка	-

<b>3. Сведения о характеристиках уточняемого земельного участка с кадастровым номером 53:23:8523402:476 :</b>		
<b>№ п/п</b>	<b>Наименование характеристики земельного участка</b>	<b>Значение характеристики</b>
<b>1</b>	<b>2</b>	<b>3</b>
1.1.	Сведения о местоположении земельного участка (при отсутствии адреса) в структурированном в соответствии с федеральной информационной адресной системой виде	-
1.2.	Дополнительные сведения о местоположении земельного участка	-
2.	Площадь земельного участка $\pm$ величина погрешности определения (вычисления) площади ( $P \pm \Delta P$ ), м <sup>2</sup>	260 $\pm$ 6
3.	Формула, примененная для вычисления предельной погрешности определения площади земельного участка, с подставленными значениями и итоговые (вычисленные) значения ( $\Delta P$ ), м <sup>2</sup>	$\Delta P = 3.5 * M_t * \sqrt{P} = 3.5 * 0,1 * \sqrt{260} = 6$
4.	Площадь земельного участка согласно сведениям Единого государственного реестра недвижимости ( $R_{кад}$ ), м <sup>2</sup>	260
5.	Оценка расхождения $P$ и $R_{кад}$ ( $P - R_{кад}$ ), м <sup>2</sup>	-
6.	Предельные минимальный и максимальный размеры земельного участка ( $R_{мин}$ и $R_{макс}$ ), м <sup>2</sup>	-
7.	Вид (виды) разрешенного использования	-
7.1.	Дополнительные сведения об использовании земельного участка	-
8.	Кадастровый или иной государственный учетный номер (инвентарный) здания, сооружения, объекта незавершенного строительства, расположенного на земельном участке	-
9.	Сведения о земельных участках (землях общего пользования, территории общего пользования), посредством которых обеспечивается доступ	Земли общего пользования
10.	Иные сведения	-
<b>4. Пояснения к сведениям об уточняемом земельном участке с кадастровым номером 53:23:8523402:476 :</b>		
1.	-	

## Сведения об уточняемых земельных участках

### 1. Сведения о характерных точках границы уточняемого земельного участка с кадастровым номером 53:23:8523402:708 :

Система координат МСК-53, зона 2

Зона №2

Обозначение характерных точек границ	Координаты, м				Метод определения координат	Формулы, примененные для расчета средней квадратической погрешности определения координат характерных точек границ (M <sub>t</sub> ), с подставленными в такие формулы значениями и итоговые (вычисленные) значения M <sub>t</sub> , м	Описание закрепле ния точки
	содержатся в Едином государственном реестре недвижимости		определены в результате выполнения комплексных кадастровых работ				
	X	Y	X	Y			
1	2	3	4	5	6	7	8
						-	
617	581877.80	2178789.60	581877.80	2178789.60	Метод спутниковых геодезических измерений (определений)	$\sqrt{(0,04^2 + 0,09^2)} = 0,10$	-
618	581877.14	2178823.69	581877.14	2178823.69	Метод спутниковых геодезических измерений (определений)	$\sqrt{(0,04^2 + 0,09^2)} = 0,10$	-
619	581876.63	2178827.68	581876.63	2178827.68	Метод спутниковых геодезических измерений (определений)	$\sqrt{(0,04^2 + 0,09^2)} = 0,10$	-
620	581855.49	2178825.18	581855.49	2178825.18	Метод спутниковых геодезических измерений (определений)	$\sqrt{(0,04^2 + 0,09^2)} = 0,10$	-
621	581859.98	2178787.61	581859.98	2178787.61	Метод спутниковых геодезических измерений (определений)	$\sqrt{(0,04^2 + 0,09^2)} = 0,10$	-
622	581817.97	2178772.14	581817.97	2178772.14	Метод спутниковых геодезических измерений (определений)	$\sqrt{(0,04^2 + 0,09^2)} = 0,10$	-
623	581632.65	2178695.92	581632.65	2178695.92	Метод спутниковых геодезических измерений (определений)	$\sqrt{(0,04^2 + 0,09^2)} = 0,10$	-
624	581637.22	2178687.25	581637.22	2178687.25	Метод спутниковых геодезических измерений (определений)	$\sqrt{(0,04^2 + 0,09^2)} = 0,10$	-
625	581606.55	2178669.94	581606.55	2178669.94	Метод спутниковых геодезических измерений (определений)	$\sqrt{(0,04^2 + 0,09^2)} = 0,10$	-
401	581597.98	2178665.11	581597.98	2178665.11	Метод спутниковых геодезических измерений (определений)	$\sqrt{(0,04^2 + 0,09^2)} = 0,10$	-

**1. Сведения о характерных точках границы уточняемого земельного участка с кадастровым номером 53:23:8523402:708 :**

Система координат МСК-53, зона 2						Зона № 2	
Обозначение характерных точек границ	Координаты, м				Метод определения координат	Формулы, примененные для расчета средней квадратической погрешности определения координат характерных точек границ (Mt), с подставленными в такие формулы значениями и итоговые (вычисленные) значения Mt, м	Описание закрепления точки
	содержатся в Едином государственном реестре недвижимости		определены в результате выполнения комплексных кадастровых работ				
	X	Y	X	Y			
1	2	3	4	5	6	7	8
400	581599.20	2178659.16	581599.20	2178659.16	Метод спутниковых геодезических измерений (определений)	$\sqrt{(0,04^2 + 0,09^2)} = 0,10$	-
374	581601.53	2178652.96	581601.53	2178652.96	Метод спутниковых геодезических измерений (определений)	$\sqrt{(0,04^2 + 0,09^2)} = 0,10$	-
373	581612.07	2178627.73	581612.07	2178627.73	Метод спутниковых геодезических измерений (определений)	$\sqrt{(0,04^2 + 0,09^2)} = 0,10$	-
600	581622.36	2178636.29	581622.36	2178636.29	Метод спутниковых геодезических измерений (определений)	$\sqrt{(0,04^2 + 0,09^2)} = 0,10$	-
599	581671.68	2178650.17	581671.68	2178650.17	Метод спутниковых геодезических измерений (определений)	$\sqrt{(0,04^2 + 0,09^2)} = 0,10$	-
598	581700.92	2178662.77	581700.92	2178662.77	Метод спутниковых геодезических измерений (определений)	$\sqrt{(0,04^2 + 0,09^2)} = 0,10$	-
606	581703.60	2178663.93	581703.60	2178663.93	Метод спутниковых геодезических измерений (определений)	$\sqrt{(0,04^2 + 0,09^2)} = 0,10$	-
605	581708.16	2178667.96	581708.16	2178667.96	Метод спутниковых геодезических измерений (определений)	$\sqrt{(0,04^2 + 0,09^2)} = 0,10$	-
604	581724.88	2178672.98	581724.88	2178672.98	Метод спутниковых геодезических измерений (определений)	$\sqrt{(0,04^2 + 0,09^2)} = 0,10$	-
603	581728.44	2178676.97	581728.44	2178676.97	Метод спутниковых геодезических измерений (определений)	$\sqrt{(0,04^2 + 0,09^2)} = 0,10$	-
602	581731.41	2178680.42	581731.41	2178680.42	Метод спутниковых геодезических измерений (определений)	$\sqrt{(0,04^2 + 0,09^2)} = 0,10$	-

1. Сведения о характерных точках границы уточняемого земельного участка с кадастровым номером 53:23:8523402:708 :							
Система координат МСК-53, зона 2							Зона № 2
Обозначение характерных точек границ	Координаты, м				Метод определения координат	Формулы, примененные для расчета средней квадратической погрешности определения координат характерных точек границ (Mt), с подставленными в такие формулы значениями и итоговые (вычисленные) значения Mt, м	Описание закрепления точки
	содержатся в Едином государственном реестре недвижимости		определены в результате выполнения комплексных кадастровых работ				
	X	Y	X	Y			
1	2	3	4	5	6	7	8
601	581730.97	2178697.91	581730.97	2178697.91	Метод спутниковых геодезических измерений (определений)	$\sqrt{(0,04^2 + 0,09^2)} = 0,10$	-
44	581744.20	2178702.72	581744.20	2178702.72	Метод спутниковых геодезических измерений (определений)	$\sqrt{(0,04^2 + 0,09^2)} = 0,10$	-
43	581755.16	2178706.69	581755.16	2178706.69	Метод спутниковых геодезических измерений (определений)	$\sqrt{(0,04^2 + 0,09^2)} = 0,10$	-
42	581767.12	2178710.77	581767.12	2178710.77	Метод спутниковых геодезических измерений (определений)	$\sqrt{(0,04^2 + 0,09^2)} = 0,10$	-
41	581781.16	2178715.46	581781.16	2178715.46	Метод спутниковых геодезических измерений (определений)	$\sqrt{(0,04^2 + 0,09^2)} = 0,10$	-
555	581776.50	2178727.87	581776.50	2178727.87	Метод спутниковых геодезических измерений (определений)	$\sqrt{(0,04^2 + 0,09^2)} = 0,10$	-
554	581801.64	2178735.24	581801.64	2178735.24	Метод спутниковых геодезических измерений (определений)	$\sqrt{(0,04^2 + 0,09^2)} = 0,10$	-
553	581813.13	2178738.62	581813.13	2178738.62	Метод спутниковых геодезических измерений (определений)	$\sqrt{(0,04^2 + 0,09^2)} = 0,10$	-
578	581819.18	2178769.92	581819.18	2178769.92	Метод спутниковых геодезических измерений (определений)	$\sqrt{(0,04^2 + 0,09^2)} = 0,10$	-
617	581877.80	2178789.60	581877.80	2178789.60	Метод спутниковых геодезических измерений (определений)	$\sqrt{(0,04^2 + 0,09^2)} = 0,10$	-

<b>2. Сведения о частях границ уточняемого земельного участка с кадастровым номером 53:23:8523402:708 :</b>				
Обозначение части границ		Горизонтальное проложение (S), м	Описание прохождения части границ	Сведения о согласовании местоположения границ (согласовано/спорное)
от т.	до т.			
1	2	3	4	5
617	618	34.10	-	-
618	619	4.02	-	-
619	620	21.29	-	-
620	621	37.84	-	-
621	622	44.77	-	-
622	623	200.38	-	-
623	624	9.80	-	-
624	625	35.22	-	-
625	401	9.84	-	-
401	400	6.07	-	-
400	374	6.62	-	-
374	373	27.34	-	-
373	600	13.38	-	-
600	599	51.24	-	-
599	598	31.84	-	-
598	606	2.92	-	-
606	605	6.09	-	-
605	604	17.46	-	-
604	603	5.35	-	-
603	602	4.55	-	-
602	601	17.50	-	-
601	44	14.08	-	-
44	43	11.66	-	-
43	42	12.64	-	-
42	41	14.80	-	-
41	555	13.26	-	-
555	554	26.20	-	-
554	553	11.98	-	-
553	578	31.88	-	-
578	617	61.84	-	-
<b>3. Сведения о характеристиках уточняемого земельного участка с кадастровым номером 53:23:8523402:708 :</b>				
№ п/п	Наименование характеристики земельного участка	Значение характеристики		
1	2	3		
1.	Адрес земельного участка	-		
1.1.	Сведения о местоположении земельного участка (при отсутствии адреса) в структурированном в соответствии с федеральной информационной адресной системой виде	Российская Федерация, Новгородская область, город Великий Новгород, шоссе Сырковское, дом 22		
1.2.	Дополнительные сведения о местоположении земельного участка	-		

<b>3. Сведения о характеристиках уточняемого земельного участка с кадастровым номером 53:23:8523402:708 :</b>		
<b>№ п/п</b>	<b>Наименование характеристики земельного участка</b>	<b>Значение характеристики</b>
<b>1</b>	<b>2</b>	<b>3</b>
2.	Площадь земельного участка ± величина погрешности определения (вычисления) площади ( $P \pm \Delta P$ ), м <sup>2</sup>	11075 ± 37
3.	Формула, примененная для вычисления предельной погрешности определения площади земельного участка, с подставленными значениями и итоговые (вычисленные) значения ( $\Delta P$ ), м <sup>2</sup>	$\Delta P = 3.5 * M_t * \sqrt{P} = 3.5 * 0,1 * \sqrt{11075} = 37$
4.	Площадь земельного участка согласно сведениям Единого государственного реестра недвижимости (Р <sub>кад</sub> ), м <sup>2</sup>	11075
5.	Оценка расхождения Р и Р <sub>кад</sub> (Р - Р <sub>кад</sub> ), м <sup>2</sup>	-
6.	Предельные минимальный и максимальный размеры земельного участка (Р <sub>мин</sub> и Р <sub>макс</sub> ), м <sup>2</sup>	- -
7.	Вид (виды) разрешенного использования	-
7.1.	Дополнительные сведения об использовании земельного участка	-
8.	Кадастровый или иной государственный учетный номер (инвентарный) здания, сооружения, объекта незавершенного строительства, расположенного на земельном участке	-
9.	Сведения о земельных участках (землях общего пользования, территории общего пользования), посредством которых обеспечивается доступ	Земли общего пользования
10.	Иные сведения	-
<b>4. Пояснения к сведениям об уточняемом земельном участке с кадастровым номером 53:23:8523402:708 :</b>		
1.	-	



## Сведения об уточняемых земельных участках

### 1. Сведения о характерных точках границы уточняемого земельного участка с кадастровым номером 53:23:8523402:838 :

Система координат МСК-53, зона 2

Зона №2

Обозначение характерных точек границ	Координаты, м				Метод определения координат	Формулы, примененные для расчета средней квадратической погрешности определения координат характерных точек границ (M <sub>t</sub> ), с подставленными в такие формулы значениями и итоговые (вычисленные) значения M <sub>t</sub> , м	Описание закрепления точки
	содержатся в Едином государственном реестре недвижимости		определены в результате выполнения комплексных кадастровых работ				
	X	Y	X	Y			
1	2	3	4	5	6	7	8
						-	
354	581503.04	2178620.90	581503.04	2178620.90	Метод спутниковых геодезических измерений (определений)	$\sqrt{(0,04^2 + 0,09^2)} = 0,10$	-
353	581459.69	2178681.08	581459.69	2178681.08	Метод спутниковых геодезических измерений (определений)	$\sqrt{(0,04^2 + 0,09^2)} = 0,10$	-
352	581449.50	2178680.62	581449.50	2178680.62	Метод спутниковых геодезических измерений (определений)	$\sqrt{(0,04^2 + 0,09^2)} = 0,10$	-
351	581448.86	2178681.43	581448.86	2178681.43	Метод спутниковых геодезических измерений (определений)	$\sqrt{(0,04^2 + 0,09^2)} = 0,10$	-
350	581434.35	2178700.53	581434.35	2178700.53	Метод спутниковых геодезических измерений (определений)	$\sqrt{(0,04^2 + 0,09^2)} = 0,10$	-
349	581435.13	2178701.17	581435.13	2178701.17	Метод спутниковых геодезических измерений (определений)	$\sqrt{(0,04^2 + 0,09^2)} = 0,10$	-
348	581431.76	2178705.67	581431.76	2178705.67	Метод спутниковых геодезических измерений (определений)	$\sqrt{(0,04^2 + 0,09^2)} = 0,10$	-
347	581427.56	2178702.71	581427.56	2178702.71	Метод спутниковых геодезических измерений (определений)	$\sqrt{(0,04^2 + 0,09^2)} = 0,10$	-
346	581417.41	2178714.76	581417.41	2178714.76	Метод спутниковых геодезических измерений (определений)	$\sqrt{(0,04^2 + 0,09^2)} = 0,10$	-
345	581418.30	2178715.10	581418.30	2178715.10	Метод спутниковых геодезических измерений (определений)	$\sqrt{(0,04^2 + 0,09^2)} = 0,10$	-

1. Сведения о характерных точках границы уточняемого земельного участка с кадастровым номером 53:23:8523402:838 :							
Система координат МСК-53, зона 2							Зона № 2
Обозначение характерных точек границ	Координаты, м				Метод определения координат	Формулы, примененные для расчета средней квадратической погрешности определения координат характерных точек границ (Mt), с подставленными в такие формулы значениями и итоговые (вычисленные) значения Mt, м	Описание закрепления точки
	содержатся в Едином государственном реестре недвижимости		определены в результате выполнения комплексных кадастровых работ				
	X	Y	X	Y			
1	2	3	4	5	6	7	8
344	581412.11	2178728.29	581412.11	2178728.29	Метод спутниковых геодезических измерений (определений)	$\sqrt{(0,04^2 + 0,09^2)} = 0,10$	-
660	581410.26	2178732.24	581410.26	2178732.24	Метод спутниковых геодезических измерений (определений)	$\sqrt{(0,04^2 + 0,09^2)} = 0,10$	-
661	581387.14	2178721.53	581387.14	2178721.53	Метод спутниковых геодезических измерений (определений)	$\sqrt{(0,04^2 + 0,09^2)} = 0,10$	-
662	581348.48	2178703.50	581348.48	2178703.50	Метод спутниковых геодезических измерений (определений)	$\sqrt{(0,04^2 + 0,09^2)} = 0,10$	-
435	581333.18	2178694.98	581333.18	2178694.98	Метод спутниковых геодезических измерений (определений)	$\sqrt{(0,04^2 + 0,09^2)} = 0,10$	-
434	581339.56	2178695.67	581339.56	2178695.67	Метод спутниковых геодезических измерений (определений)	$\sqrt{(0,04^2 + 0,09^2)} = 0,10$	-
433	581345.27	2178692.69	581345.27	2178692.69	Метод спутниковых геодезических измерений (определений)	$\sqrt{(0,04^2 + 0,09^2)} = 0,10$	-
432	581395.07	2178642.15	581395.07	2178642.15	Метод спутниковых геодезических измерений (определений)	$\sqrt{(0,04^2 + 0,09^2)} = 0,10$	-
207	581383.78	2178630.90	581383.78	2178630.90	Метод спутниковых геодезических измерений (определений)	$\sqrt{(0,04^2 + 0,09^2)} = 0,10$	-
206	581420.37	2178593.97	581420.37	2178593.97	Метод спутниковых геодезических измерений (определений)	$\sqrt{(0,04^2 + 0,09^2)} = 0,10$	-
663	581425.24	2178589.52	581425.24	2178589.52	Метод спутниковых геодезических измерений (определений)	$\sqrt{(0,04^2 + 0,09^2)} = 0,10$	-

1. Сведения о характерных точках границы уточняемого земельного участка с кадастровым номером 53:23:8523402:838 :							
Система координат МСК-53, зона 2							Зона № 2
Обозначение характерных точек границ	Координаты, м				Метод определения координат	Формулы, примененные для расчета средней квадратической погрешности определения координат характерных точек границ (Mt), с подставленными в такие формулы значениями и итоговые (вычисленные) значения Mt, м	Описание закрепления точки
	содержатся в Едином государственном реестре недвижимости		определены в результате выполнения комплексных кадастровых работ				
	X	Y	X	Y			
1	2	3	4	5	6	7	8
664	581439.35	2178575.94	581439.35	2178575.94	Метод спутниковых геодезических измерений (определений)	$\sqrt{(0,04^2 + 0,09^2)} = 0,10$	-
665	581448.55	2178567.87	581448.55	2178567.87	Метод спутниковых геодезических измерений (определений)	$\sqrt{(0,04^2 + 0,09^2)} = 0,10$	-
666	581471.95	2178543.94	581471.95	2178543.94	Метод спутниковых геодезических измерений (определений)	$\sqrt{(0,04^2 + 0,09^2)} = 0,10$	-
667	581474.20	2178541.74	581474.20	2178541.74	Метод спутниковых геодезических измерений (определений)	$\sqrt{(0,04^2 + 0,09^2)} = 0,10$	-
67	581485.35	2178530.72	581485.35	2178530.72	Метод спутниковых геодезических измерений (определений)	$\sqrt{(0,04^2 + 0,09^2)} = 0,10$	-
66	581494.02	2178537.10	581494.02	2178537.10	Метод спутниковых геодезических измерений (определений)	$\sqrt{(0,04^2 + 0,09^2)} = 0,10$	-
364	581483.79	2178543.02	581483.79	2178543.02	Метод спутниковых геодезических измерений (определений)	$\sqrt{(0,04^2 + 0,09^2)} = 0,10$	-
363	581465.57	2178567.66	581465.57	2178567.66	Метод спутниковых геодезических измерений (определений)	$\sqrt{(0,04^2 + 0,09^2)} = 0,10$	-
362	581456.55	2178578.85	581456.55	2178578.85	Метод спутниковых геодезических измерений (определений)	$\sqrt{(0,04^2 + 0,09^2)} = 0,10$	-
361	581432.12	2178603.57	581432.12	2178603.57	Метод спутниковых геодезических измерений (определений)	$\sqrt{(0,04^2 + 0,09^2)} = 0,10$	-
360	581437.73	2178608.86	581437.73	2178608.86	Метод спутниковых геодезических измерений (определений)	$\sqrt{(0,04^2 + 0,09^2)} = 0,10$	-

**1. Сведения о характерных точках границы уточняемого земельного участка с кадастровым номером 53:23:8523402:838 :**

Система координат МСК-53, зона 2						Зона № 2	
Обозначение характерных точек границ	Координаты, м				Метод определения координат	Формулы, примененные для расчета средней квадратической погрешности определения координат характерных точек границ (Mt), с подставленными в такие формулы значениями и итоговые (вычисленные) значения Mt, м	Описание закрепления точки
	содержатся в Едином государственном реестре недвижимости		определены в результате выполнения комплексных кадастровых работ				
	X	Y	X	Y			
1	2	3	4	5	6	7	8
359	581448.08	2178618.56	581448.08	2178618.56	Метод спутниковых геодезических измерений (определений)	$\sqrt{(0,04^2 + 0,09^2)} = 0,10$	-
358	581448.86	2178619.27	581448.86	2178619.27	Метод спутниковых геодезических измерений (определений)	$\sqrt{(0,04^2 + 0,09^2)} = 0,10$	-
357	581461.14	2178606.31	581461.14	2178606.31	Метод спутниковых геодезических измерений (определений)	$\sqrt{(0,04^2 + 0,09^2)} = 0,10$	-
356	581467.83	2178612.32	581467.83	2178612.32	Метод спутниковых геодезических измерений (определений)	$\sqrt{(0,04^2 + 0,09^2)} = 0,10$	-
355	581474.59	2178605.22	581474.59	2178605.22	Метод спутниковых геодезических измерений (определений)	$\sqrt{(0,04^2 + 0,09^2)} = 0,10$	-
354	581503.04	2178620.90	581503.04	2178620.90	Метод спутниковых геодезических измерений (определений)	$\sqrt{(0,04^2 + 0,09^2)} = 0,10$	-

**2. Сведения о частях границ уточняемого земельного участка с кадастровым номером 53:23:8523402:838 :**

Обозначение части границ		Горизонтальное проложение (S), м	Описание прохождения части границ	Сведения о согласовании местоположения границ (согласовано/спорное)
от т.	до т.			
1	2	3	4	5
354	353	74.17	-	-
353	352	10.20	-	-
352	351	1.03	-	-
351	350	23.99	-	-
350	349	1.01	-	-
349	348	5.62	-	-
348	347	5.14	-	-
347	346	15.76	-	-
346	345	0.95	-	-
345	344	14.57	-	-

**2. Сведения о частях границ уточняемого земельного участка с кадастровым номером 53:23:8523402:838 :**

Обозначение части границ		Горизонтальное проложение (S), м	Описание прохождения части границ	Сведения о согласовании местоположения границ (согласовано/спорное)
от т.	до т.			
1	2	3	4	5
344	660	4.36	-	-
660	661	25.48	-	-
661	662	42.66	-	-
662	435	17.51	-	-
435	434	6.42	-	-
434	433	6.44	-	-
433	432	70.95	-	-
432	207	15.94	-	-
207	206	51.99	-	-
206	663	6.60	-	-
663	664	19.58	-	-
664	665	12.24	-	-
665	666	33.47	-	-
666	667	3.15	-	-
667	67	15.68	-	-
67	66	10.76	-	-
66	364	11.82	-	-
364	363	30.64	-	-
363	362	14.37	-	-
362	361	34.75	-	-
361	360	7.71	-	-
360	359	14.18	-	-
359	358	1.05	-	-
358	357	17.85	-	-
357	356	8.99	-	-
356	355	9.80	-	-
355	354	32.48	-	-

**3. Сведения о характеристиках уточняемого земельного участка с кадастровым номером 53:23:8523402:838 :**

№ п/п	Наименование характеристики земельного участка	Значение характеристики
1	2	3
1.	Адрес земельного участка	-
1.1.	Сведения о местоположении земельного участка (при отсутствии адреса) в структурированном в соответствии с федеральной информационной адресной системой виде	-
1.2.	Дополнительные сведения о местоположении земельного участка	-
2.	Площадь земельного участка ± величина погрешности определения (вычисления) площади ( $P \pm \Delta P$ ), м <sup>2</sup>	11627 ± 38

**3. Сведения о характеристиках уточняемого земельного участка с кадастровым номером 53:23:8523402:838 :**

№ п/п	Наименование характеристики земельного участка	Значение характеристики
1	2	3
3.	Формула, примененная для вычисления предельной погрешности определения площади земельного участка, с подставленными значениями и итоговые (вычисленные) значения ( $\Delta P$ ), м <sup>2</sup>	$\Delta P = 3.5 * M_t * \sqrt{P} = 3.5 * 0,1 * \sqrt{11627} = 38$
4.	Площадь земельного участка согласно сведениям Единого государственного реестра недвижимости (Ркад), м <sup>2</sup>	11627
5.	Оценка расхождения Р и Ркад (Р - Ркад), м <sup>2</sup>	-
6.	Предельные минимальный и максимальный размеры земельного участка (Рмин и Рмакс), м <sup>2</sup>	- -
7.	Вид (виды) разрешенного использования	-
7.1.	Дополнительные сведения об использовании земельного участка	-
8.	Кадастровый или иной государственный учетный номер (инвентарный) здания, сооружения, объекта незавершенного строительства, расположенного на земельном участке	-
9.	Сведения о земельных участках (землях общего пользования, территории общего пользования), посредством которых обеспечивается доступ	Земли общего пользования
10.	Иные сведения	-

**4. Пояснения к сведениям об уточняемом земельном участке с кадастровым номером 53:23:8523402:838 :**

1.	-
----	---

## Сведения об уточняемых земельных участках

### 1. Сведения о характерных точках границы уточняемого земельного участка с кадастровым номером 53:23:8523402:1121 :

Система координат МСК-53, зона 2

Зона №2

Обозначение характерных точек границ	Координаты, м				Метод определения координат	Формулы, примененные для расчета средней квадратической погрешности определения координат характерных точек границ (M <sub>t</sub> ), с подставленными в такие формулы значениями и итоговые (вычисленные) значения M <sub>t</sub> , м	Описание закрепления точки
	содержатся в Едином государственном реестре недвижимости		определены в результате выполнения комплексных кадастровых работ				
	X	Y	X	Y			
1	2	3	4	5	6	7	8
						-	
733	581232.92	2178702.72	581232.92	2178702.72	Метод спутниковых геодезических измерений (определений)	$\sqrt{(0,04^2 + 0,09^2)} = 0,10$	-
574	581227.46	2178714.94	581227.46	2178714.94	Метод спутниковых геодезических измерений (определений)	$\sqrt{(0,04^2 + 0,09^2)} = 0,10$	-
556	581218.25	2178710.70	581218.25	2178710.70	Метод спутниковых геодезических измерений (определений)	$\sqrt{(0,04^2 + 0,09^2)} = 0,10$	-
573	581211.03	2178707.38	581211.03	2178707.38	Метод спутниковых геодезических измерений (определений)	$\sqrt{(0,04^2 + 0,09^2)} = 0,10$	-
440	581216.77	2178695.53	581216.77	2178695.53	Метод спутниковых геодезических измерений (определений)	$\sqrt{(0,04^2 + 0,09^2)} = 0,10$	-
439	581196.12	2178685.67	581196.12	2178685.67	Метод спутниковых геодезических измерений (определений)	$\sqrt{(0,04^2 + 0,09^2)} = 0,10$	-
438	581200.84	2178674.48	581200.84	2178674.48	Метод спутниковых геодезических измерений (определений)	$\sqrt{(0,04^2 + 0,09^2)} = 0,10$	-
437	581209.59	2178656.98	581209.59	2178656.98	Метод спутниковых геодезических измерений (определений)	$\sqrt{(0,04^2 + 0,09^2)} = 0,10$	-
734	581244.28	2178672.89	581244.28	2178672.89	Метод спутниковых геодезических измерений (определений)	$\sqrt{(0,04^2 + 0,09^2)} = 0,10$	-
735	581237.08	2178688.43	581237.08	2178688.43	Метод спутниковых геодезических измерений (определений)	$\sqrt{(0,04^2 + 0,09^2)} = 0,10$	-

**1. Сведения о характерных точках границы уточняемого земельного участка с кадастровым номером 53:23:8523402:1121 :**

Система координат МСК-53, зона 2						Зона № 2	
Обозначение характерных точек границ	Координаты, м				Метод определения координат	Формулы, примененные для расчета средней квадратической погрешности определения координат характерных точек границ (Mt), с подставленными в такие формулы значениями и итоговые (вычисленные) значения Mt, м	Описание закрепления точки
	содержатся в Едином государственном реестре недвижимости		определены в результате выполнения комплексных кадастровых работ				
	X	Y	X	Y			
1	2	3	4	5	6	7	8
736	581238.23	2178690.92	581238.23	2178690.92	Метод спутниковых геодезических измерений (определений)	$\sqrt{(0,04^2 + 0,09^2)} = 0,10$	-
737	581238.33	2178691.17	581238.33	2178691.17	Метод спутниковых геодезических измерений (определений)	$\sqrt{(0,04^2 + 0,09^2)} = 0,10$	-
738	581238.53	2178691.96	581238.53	2178691.96	Метод спутниковых геодезических измерений (определений)	$\sqrt{(0,04^2 + 0,09^2)} = 0,10$	-
739	581233.54	2178703.04	581233.54	2178703.04	Метод спутниковых геодезических измерений (определений)	$\sqrt{(0,04^2 + 0,09^2)} = 0,10$	-
733	581232.92	2178702.72	581232.92	2178702.72	Метод спутниковых геодезических измерений (определений)	$\sqrt{(0,04^2 + 0,09^2)} = 0,10$	-

**2. Сведения о частях границ уточняемого земельного участка с кадастровым номером 53:23:8523402:1121 :**

Обозначение части границ		Горизонтальное проложение (S), м	Описание прохождения части границ	Сведения о согласовании местоположения границ (согласовано/спорное)
от т.	до т.			
1	2	3	4	5
733	574	13.38	-	-
574	556	10.14	-	-
556	573	7.95	-	-
573	440	13.17	-	-
440	439	22.88	-	-
439	438	12.14	-	-
438	437	19.57	-	-
437	734	38.16	-	-
734	735	17.13	-	-
735	736	2.74	-	-
736	737	0.27	-	-
737	738	0.81	-	-
738	739	12.15	-	-



<b>2. Сведения о частях границ уточняемого земельного участка с кадастровым номером 53:23:8523402:1121 :</b>				
Обозначение части границ		Горизонтальное проложение (S), м	Описание прохождения части границ	Сведения о согласовании местоположения границ (согласовано/спорное)
от т.	до т.			
1	2	3	4	5
739	733	0.70	-	-
<b>3. Сведения о характеристиках уточняемого земельного участка с кадастровым номером 53:23:8523402:1121 :</b>				
№ п/п	Наименование характеристики земельного участка	Значение характеристики		
1	2	3		
1.	Адрес земельного участка	-		
1.1.	Сведения о местоположении земельного участка (при отсутствии адреса) в структурированном в соответствии с федеральной информационной адресной системой виде	-		
1.2.	Дополнительные сведения о местоположении земельного участка	-		
2.	Площадь земельного участка ± величина погрешности определения (вычисления) площади (P ± ΔP), м2	1504 ± 14		
3.	Формула, примененная для вычисления предельной погрешности определения площади земельного участка, с подставленными значениями и итоговые (вычисленные) значения (ΔP), м2	$\Delta P = 3.5 * M_t * \sqrt{P} = 3.5 * 0,1 * \sqrt{1504} = 14$		
4.	Площадь земельного участка согласно сведениям Единого государственного реестра недвижимости (P <sub>кад</sub> ), м2	1504		
5.	Оценка расхождения P и P <sub>кад</sub> (P - P <sub>кад</sub> ), м2	-		
6.	Предельные минимальный и максимальный размеры земельного участка (P <sub>мин</sub> и P <sub>макс</sub> ), м2	-		
7.	Вид (виды) разрешенного использования	-		
7.1.	Дополнительные сведения об использовании земельного участка	-		
8.	Кадастровый или иной государственный учетный номер (инвентарный) здания, сооружения, объекта незавершенного строительства, расположенного на земельном участке	-		
9.	Сведения о земельных участках (землях общего пользования, территории общего пользования), посредством которых обеспечивается доступ	Земли общего пользования		
10.	Иные сведения	-		
<b>4. Пояснения к сведениям об уточняемом земельном участке с кадастровым номером 53:23:8523402:1121 :</b>				
1.	-			

## Сведения об уточняемых земельных участках

### 1. Сведения о характерных точках границы уточняемого земельного участка с кадастровым номером 53:23:8523402:1131 :

Система координат МСК-53, зона 2

Зона №2

Обозначение характерных точек границ	Координаты, м				Метод определения координат	Формулы, примененные для расчета средней квадратической погрешности определения координат характерных точек границ (M <sub>t</sub> ), с подставленными в такие формулы значениями и итоговые (вычисленные) значения M <sub>t</sub> , м	Описание закрепления точки
	содержатся в Едином государственном реестре недвижимости		определены в результате выполнения комплексных работ кадастровых работ				
	X	Y	X	Y			
1	2	3	4	5	6	7	8
53:23:8523402:1131 (1)						-	
772	581386.39	2178877.58	581386.39	2178877.58	Метод спутниковых геодезических измерений (определений)	$\sqrt{(0,04^2 + 0,09^2)} = 0,10$	-
91	581387.09	2178874.88	581387.09	2178874.88	Метод спутниковых геодезических измерений (определений)	$\sqrt{(0,04^2 + 0,09^2)} = 0,10$	-
591	581402.75	2178876.14	581402.75	2178876.14	Метод спутниковых геодезических измерений (определений)	$\sqrt{(0,04^2 + 0,09^2)} = 0,10$	-
590	581402.95	2178878.80	581402.95	2178878.80	Метод спутниковых геодезических измерений (определений)	$\sqrt{(0,04^2 + 0,09^2)} = 0,10$	-
589	581414.03	2178879.82	581414.03	2178879.82	Метод спутниковых геодезических измерений (определений)	$\sqrt{(0,04^2 + 0,09^2)} = 0,10$	-
588	581462.03	2178885.98	581462.03	2178885.98	Метод спутниковых геодезических измерений (определений)	$\sqrt{(0,04^2 + 0,09^2)} = 0,10$	-
773	581462.03	2178886.21	581462.03	2178886.21	Метод спутниковых геодезических измерений (определений)	$\sqrt{(0,04^2 + 0,09^2)} = 0,10$	-
772	581386.39	2178877.58	581386.39	2178877.58	Метод спутниковых геодезических измерений (определений)	$\sqrt{(0,04^2 + 0,09^2)} = 0,10$	-
53:23:8523402:1131 (2)						-	
253	581144.95	2178830.39	581144.95	2178830.39	Метод спутниковых геодезических измерений (определений)	$\sqrt{(0,04^2 + 0,09^2)} = 0,10$	-

1. Сведения о характерных точках границы уточняемого земельного участка с кадастровым номером 53:23:8523402:1131 :							
Система координат МСК-53, зона 2							Зона № 2
Обозначение характерных точек границ	Координаты, м				Метод определения координат	Формулы, примененные для расчета средней квадратической погрешности определения координат характерных точек границ (Mt), с подставленными в такие формулы значениями и итоговые (вычисленные) значения Mt, м	Описание закрепления точки
	содержатся в Едином государственном реестре недвижимости		определены в результате выполнения комплексных кадастровых работ				
	X	Y	X	Y			
1	2	3	4	5	6	7	8
252	581144.82	2178836.52	581144.82	2178836.52	Метод спутниковых геодезических измерений (определений)	$\sqrt{(0,04^2 + 0,09^2)} = 0,10$	-
560	581136.72	2178839.11	581136.72	2178839.11	Метод спутниковых геодезических измерений (определений)	$\sqrt{(0,04^2 + 0,09^2)} = 0,10$	-
559	581140.13	2178836.20	581140.13	2178836.20	Метод спутниковых геодезических измерений (определений)	$\sqrt{(0,04^2 + 0,09^2)} = 0,10$	-
558	581142.55	2178833.11	581142.55	2178833.11	Метод спутниковых геодезических измерений (определений)	$\sqrt{(0,04^2 + 0,09^2)} = 0,10$	-
253	581144.95	2178830.39	581144.95	2178830.39	Метод спутниковых геодезических измерений (определений)	$\sqrt{(0,04^2 + 0,09^2)} = 0,10$	-
53:23:8523402:1131 (3)						-	
229	581093.81	2178844.04	581093.81	2178844.04	Метод спутниковых геодезических измерений (определений)	$\sqrt{(0,04^2 + 0,09^2)} = 0,10$	-
774	581060.82	2178845.70	581060.82	2178845.70	Метод спутниковых геодезических измерений (определений)	$\sqrt{(0,04^2 + 0,09^2)} = 0,10$	-
775	581054.90	2178846.01	581054.90	2178846.01	Метод спутниковых геодезических измерений (определений)	$\sqrt{(0,04^2 + 0,09^2)} = 0,10$	-
776	581031.62	2178847.73	581031.62	2178847.73	Метод спутниковых геодезических измерений (определений)	$\sqrt{(0,04^2 + 0,09^2)} = 0,10$	-
777	581000.18	2178850.97	581000.18	2178850.97	Метод спутниковых геодезических измерений (определений)	$\sqrt{(0,04^2 + 0,09^2)} = 0,10$	-

1. Сведения о характерных точках границы уточняемого земельного участка с кадастровым номером 53:23:8523402:1131 :							
Система координат МСК-53, зона 2							Зона № 2
Обозначение характерных точек границ	Координаты, м				Метод определения координат	Формулы, примененные для расчета средней квадратической погрешности определения координат характерных точек границ (Mt), с подставленными в такие формулы значениями и итоговые (вычисленные) значения Mt, м	Описание закрепления точки
	содержатся в Едином государственном реестре недвижимости		определены в результате выполнения комплексных кадастровых работ				
	X	Y	X	Y			
1	2	3	4	5	6	7	8
571	581033.53	2178809.52	581033.53	2178809.52	Метод спутниковых геодезических измерений (определений)	$\sqrt{(0,04^2 + 0,09^2)} = 0,10$	-
570	581051.46	2178822.61	581051.46	2178822.61	Метод спутниковых геодезических измерений (определений)	$\sqrt{(0,04^2 + 0,09^2)} = 0,10$	-
569	581062.93	2178831.83	581062.93	2178831.83	Метод спутниковых геодезических измерений (определений)	$\sqrt{(0,04^2 + 0,09^2)} = 0,10$	-
568	581064.45	2178834.10	581064.45	2178834.10	Метод спутниковых геодезических измерений (определений)	$\sqrt{(0,04^2 + 0,09^2)} = 0,10$	-
567	581070.23	2178834.68	581070.23	2178834.68	Метод спутниковых геодезических измерений (определений)	$\sqrt{(0,04^2 + 0,09^2)} = 0,10$	-
566	581118.42	2178838.65	581118.42	2178838.65	Метод спутниковых геодезических измерений (определений)	$\sqrt{(0,04^2 + 0,09^2)} = 0,10$	-
565	581134.31	2178833.85	581134.31	2178833.85	Метод спутниковых геодезических измерений (определений)	$\sqrt{(0,04^2 + 0,09^2)} = 0,10$	-
564	581139.71	2178825.96	581139.71	2178825.96	Метод спутниковых геодезических измерений (определений)	$\sqrt{(0,04^2 + 0,09^2)} = 0,10$	-
563	581140.48	2178826.58	581140.48	2178826.58	Метод спутниковых геодезических измерений (определений)	$\sqrt{(0,04^2 + 0,09^2)} = 0,10$	-
562	581134.40	2178834.24	581134.40	2178834.24	Метод спутниковых геодезических измерений (определений)	$\sqrt{(0,04^2 + 0,09^2)} = 0,10$	-
561	581127.93	2178838.78	581127.93	2178838.78	Метод спутниковых геодезических измерений (определений)	$\sqrt{(0,04^2 + 0,09^2)} = 0,10$	-

**1. Сведения о характерных точках границы уточняемого земельного участка с кадастровым номером 53:23:8523402:1131 :**

Система координат МСК-53, зона 2						Зона № 2	
Обозначение характерных точек границ	Координаты, м				Метод определения координат	Формулы, примененные для расчета средней квадратической погрешности определения координат характерных точек границ (Mt), с подставленными в такие формулы значениями и итоговые (вычисленные) значения Mt, м	Описание закрепления точки
	содержатся в Едином государственном реестре недвижимости		определены в результате выполнения комплексных кадастровых работ				
	X	Y	X	Y			
1	2	3	4	5	6	7	8
778	581119.34	2178840.81	581119.34	2178840.81	Метод спутниковых геодезических измерений (определений)	$\sqrt{(0,04^2 + 0,09^2)} = 0,10$	-
192	581095.11	2178843.86	581095.11	2178843.86	Метод спутниковых геодезических измерений (определений)	$\sqrt{(0,04^2 + 0,09^2)} = 0,10$	-
229	581093.81	2178844.04	581093.81	2178844.04	Метод спутниковых геодезических измерений (определений)	$\sqrt{(0,04^2 + 0,09^2)} = 0,10$	-

**2. Сведения о частях границ уточняемого земельного участка с кадастровым номером 53:23:8523402:1131 :**

Обозначение части границ		Горизонтальное проложение (S), м	Описание прохождения части границ	Сведения о согласовании местоположения границ (согласовано/спорное)
от т.	до т.			
1	2	3	4	5
53:23:8523402:1131 (1)				
772	91	2.79	-	-
91	591	15.71	-	-
591	590	2.67	-	-
590	589	11.13	-	-
589	588	48.39	-	-
588	773	0.23	-	-
773	772	76.13	-	-
53:23:8523402:1131 (2)				
253	252	6.13	-	-
252	560	8.50	-	-
560	559	4.48	-	-
559	558	3.92	-	-
558	253	3.63	-	-
53:23:8523402:1131 (3)				
229	774	33.03	-	-
774	775	5.93	-	-

<b>2. Сведения о частях границ уточняемого земельного участка с кадастровым номером 53:23:8523402:1131 :</b>				
Обозначение части границ		Горизонтальное проложение (S), м	Описание прохождения части границ	Сведения о согласовании местоположения границ (согласовано/спорное)
от т.	до т.			
1	2	3	4	5
775	776	23.34	-	-
776	777	31.61	-	-
777	571	53.20	-	-
571	570	22.20	-	-
570	569	14.72	-	-
569	568	2.73	-	-
568	567	5.81	-	-
567	566	48.35	-	-
566	565	16.60	-	-
565	564	9.56	-	-
564	563	0.99	-	-
563	562	9.78	-	-
562	561	7.90	-	-
561	778	8.83	-	-
778	192	24.42	-	-
192	229	1.31	-	-
<b>3. Сведения о характеристиках уточняемого земельного участка с кадастровым номером 53:23:8523402:1131 :</b>				
№ п/п	Наименование характеристики земельного участка	Значение характеристики		
1	2	3		
1.	Адрес земельного участка	-		
1.1.	Сведения о местоположении земельного участка (при отсутствии адреса) в структурированном в соответствии с федеральной информационной адресной системой виде	-		
1.2.	Дополнительные сведения о местоположении земельного участка	-		
2.	Площадь земельного участка ± величина погрешности определения (вычисления) площади (P ± ΔP), м2	1965 ± 16 85.24 ± 3.23 (1) 22.18 ± 1.65 (2) 1857.86 ± 15.09 (3)		
3.	Формула, примененная для вычисления предельной погрешности определения площади земельного участка, с подставленными значениями и итоговые (вычисленные) значения (ΔP), м2	$\Delta P = 3.5 * M_t * \sqrt{P} = 3.5 * 0,1 * \sqrt{1965} = 16$ (1) $\Delta P = 3.5 * M_t * \sqrt{P} = 3.5 * 0,1 * \sqrt{85.24} = 3.23$ (2) $\Delta P = 3.5 * M_t * \sqrt{P} = 3.5 * 0,1 * \sqrt{22.18} = 1.65$ (3) $\Delta P = 3.5 * M_t * \sqrt{P} = 3.5 * 0,1 * \sqrt{1857.86} = 15.09$		
4.	Площадь земельного участка согласно сведениям Единого государственного реестра недвижимости (P <sub>кад</sub> ), м2	1965		
5.	Оценка расхождения P и P <sub>кад</sub> (P - P <sub>кад</sub> ), м2	-		
6.	Предельные минимальный и максимальный размеры земельного участка (P <sub>мин</sub> и P <sub>макс</sub> ), м2	-		
7.	Вид (виды) разрешенного использования	-		
7.1.	Дополнительные сведения об использовании земельного участка	-		

**3. Сведения о характеристиках уточняемого земельного участка с кадастровым номером 53:23:8523402:1131 :**

№ п/п	Наименование характеристики земельного участка	Значение характеристики
1	2	3
8.	Кадастровый или иной государственный учетный номер (инвентарный) здания, сооружения, объекта незавершенного строительства, расположенного на земельном участке	-
9.	Сведения о земельных участках (землях общего пользования, территории общего пользования), посредством которых обеспечивается доступ	Земли общего пользования (1) Земли общего пользования (2) Земли общего пользования (3) Земли общего пользования
10.	Иные сведения	-

**4. Пояснения к сведениям об уточняемом земельном участке с кадастровым номером 53:23:8523402:1131 :**

1.	-

## Сведения об уточняемых земельных участках, необходимые для исправления реестровых ошибок в сведениях о местоположении их границ

1. Сведения о характерных точках границ уточняемого земельного участка с кадастровым номером 53:23:8523402:72 :

Система координат МСК-53, зона 2

Зона №2

Обозначение характерных точек границ	Координаты, м				Метод определения координат	Формулы, примененные для расчета средней квадратической погрешности определения координат характерных точек границ (Mt), с подставленными в такие формулы значениями и итоговые (вычисленные) значения Mt, м	Описание закрепления точки
	содержатся в Едином государственном реестре недвижимости		определены в результате выполнения комплексных кадастровых работ				
	X	Y	X	Y			
1	2	3	4	5	6	7	8
						-	
264	581274.86	2178580.48	581274.86	2178580.48	Метод спутниковых геодезических измерений (определений)	$\sqrt{(0,04^2 + 0,09^2)} = 0,10$	-
265	581303.11	2178544.23	581303.11	2178544.23	Метод спутниковых геодезических измерений (определений)	$\sqrt{(0,04^2 + 0,09^2)} = 0,10$	-
266	581309.51	2178536.43	581309.51	2178536.43	Метод спутниковых геодезических измерений (определений)	$\sqrt{(0,04^2 + 0,09^2)} = 0,10$	-
267	581311.82	2178533.48	581311.84	2178532.88	Метод спутниковых геодезических измерений (определений)	$\sqrt{(0,04^2 + 0,09^2)} = 0,10$	-
268	581323.69	2178542.64	581323.69	2178542.64	Метод спутниковых геодезических измерений (определений)	$\sqrt{(0,04^2 + 0,09^2)} = 0,10$	-
269	581327.10	2178545.04	581327.11	2178544.74	Метод спутниковых геодезических измерений (определений)	$\sqrt{(0,04^2 + 0,09^2)} = 0,10$	-
270	581322.57	2178551.24	581322.57	2178551.24	Метод спутниковых геодезических измерений (определений)	$\sqrt{(0,04^2 + 0,09^2)} = 0,10$	-
271	581318.87	2178556.64	581318.87	2178556.64	Метод спутниковых геодезических измерений (определений)	$\sqrt{(0,04^2 + 0,09^2)} = 0,10$	-
272	581312.63	2178565.81	581312.63	2178565.81	Метод спутниковых геодезических измерений (определений)	$\sqrt{(0,04^2 + 0,09^2)} = 0,10$	-



1. Сведения о характерных точках границ уточняемого земельного участка с кадастровым номером 53:23:8523402:72 :							
Система координат МСК-53, зона 2							Зона № 2
Обозначение характерных точек границ	Координаты, м				Метод определения координат	Формулы, примененные для расчета средней квадратической погрешности определения координат характерных точек границ (Mt), с подставленными в такие формулы значениями и итоговые (вычисленные) значения Mt, м	Описание закрепления точки
	содержатся в Едином государственном реестре недвижимости		определены в результате выполнения комплексных кадастровых работ				
	X	Y	X	Y			
1	2	3	4	5	6	7	8
431	-	-	581296.24	2178589.38	Метод спутниковых геодезических измерений (определений)	$\sqrt{(0,04^2 + 0,09^2)} = 0,10$	-
273	581293.39	2178593.45	581293.39	2178593.45	Метод спутниковых геодезических измерений (определений)	$\sqrt{(0,04^2 + 0,09^2)} = 0,10$	-
264	581274.86	2178580.48	581274.86	2178580.48	Метод спутниковых геодезических измерений (определений)	$\sqrt{(0,04^2 + 0,09^2)} = 0,10$	-
2. Сведения о частях границ уточняемого земельного участка с кадастровым номером 53:23:8523402:72 :							
Обозначение части границ		Горизонтальное проложение (S), м	Описание прохождения части границ	Сведения о согласовании местоположения границ (согласовано/спорное)			
от т.	до т.						
1	2	3	4	5			
264	265	45.96	-	-			
265	266	10.09	-	-			
266	267	4.25	-	-			
267	268	15.35	-	-			
268	269	4.01	-	-			
269	270	7.93	-	-			
270	271	6.55	-	-			
271	272	11.09	-	-			
272	431	28.71	-	-			
431	273	4.97	-	-			
273	264	22.62	-	-			
3. Сведения о характеристиках уточняемого земельного участка с кадастровым номером 53:23:8523402:72 :							
№ п/п	Наименование характеристики			Значение характеристики			
1	2			3			
1.	Адрес земельного участка			-			

<b>3. Сведения о характеристиках уточняемого земельного участка с кадастровым номером 53:23:8523402:72 :</b>		
<b>№ п/п</b>	<b>Наименование характеристики</b>	<b>Значение характеристики</b>
<b>1</b>	<b>2</b>	<b>3</b>
1.1.	Сведения о местоположении земельного участка (при отсутствии адреса) в структурированном в соответствии с федеральной информационной адресной системой виде	-
1.2.	Дополнительные сведения о местоположении земельного участка	-
2.	Площадь земельного участка ± величина погрешности определения (вычисления) площади ( $P \pm \Delta P$ ), м <sup>2</sup>	1246 ± 12
3.	Формула, примененная для расчета предельной допустимой погрешности определения площади земельного участка, с подставленными значениями и итоговые (вычисленные) значения ( $\Delta P$ ), м <sup>2</sup>	$\Delta P = 3.5 * M_t * \sqrt{P} = 3.5 * 0,1 * \sqrt{1246} = 12$
4.	Площадь земельного участка согласно сведениям Единого государственного реестра недвижимости ( $P_{\text{кад}}$ ), м <sup>2</sup>	1238
5.	Оценка расхождения $P$ и $P_{\text{кад}}$ ( $P - P_{\text{кад}}$ ), м <sup>2</sup>	8
6.	Предельные минимальный и максимальный размеры земельного участка ( $P_{\text{мин}}$ и $P_{\text{макс}}$ ), м <sup>2</sup>	- -
7.	Кадастровый номер или иной государственный учетный номер (инвентарный) объекта недвижимости, расположенного на земельном участке	-
8.	Вид (виды) разрешенного использования	-
8.1.	Дополнительные сведения об использовании земельного участка	-
9.	Сведения о земельных участках (землях общего пользования, территории общего пользования), посредством которых обеспечивается доступ	Земли общего пользования
10.	Иные сведения	-
<b>4. Пояснения к сведениям об уточняемом земельном участке с кадастровым номером 53:23:8523402:72 :</b>		
1.	-	

## Сведения об уточняемых земельных участках, необходимые для исправления реестровых ошибок в сведениях о местоположении их границ

1. Сведения о характерных точках границ уточняемого земельного участка с кадастровым номером 53:23:8523402:438 :

Система координат МСК-53, зона 2

Зона №2

Обозначение характерных точек границ	Координаты, м				Метод определения координат	Формулы, примененные для расчета средней квадратической погрешности определения координат характерных точек границ (Mt), с подставленными в такие формулы значениями и итоговые (вычисленные) значения Mt, м	Описание закрепления точки
	содержатся в Едином государственном реестре недвижимости		определены в результате выполнения комплексных кадастровых работ				
	X	Y	X	Y			
1	2	3	4	5	6	7	8
						-	
269	581327.10	2178545.04	581327.11	2178544.74	Метод спутниковых геодезических измерений (определений)	$\sqrt{(0,04^2 + 0,09^2)} = 0,10$	-
427	581329.82	2178541.80	581329.82	2178541.80	Метод спутниковых геодезических измерений (определений)	$\sqrt{(0,04^2 + 0,09^2)} = 0,10$	-
428	581332.73	2178539.11	581332.73	2178539.11	Метод спутниковых геодезических измерений (определений)	$\sqrt{(0,04^2 + 0,09^2)} = 0,10$	-
429	581356.56	2178560.30	581356.56	2178560.30	Метод спутниковых геодезических измерений (определений)	$\sqrt{(0,04^2 + 0,09^2)} = 0,10$	-
430	581319.15	2178605.84	581319.15	2178605.84	Метод спутниковых геодезических измерений (определений)	$\sqrt{(0,04^2 + 0,09^2)} = 0,10$	-
431	581296.24	2178589.38	581296.24	2178589.38	Метод спутниковых геодезических измерений (определений)	$\sqrt{(0,04^2 + 0,09^2)} = 0,10$	-
272	581312.63	2178565.81	581312.63	2178565.81	Метод спутниковых геодезических измерений (определений)	$\sqrt{(0,04^2 + 0,09^2)} = 0,10$	-
271	581318.87	2178556.64	581318.87	2178556.64	Метод спутниковых геодезических измерений (определений)	$\sqrt{(0,04^2 + 0,09^2)} = 0,10$	-
270	581322.57	2178551.24	581322.57	2178551.24	Метод спутниковых геодезических измерений (определений)	$\sqrt{(0,04^2 + 0,09^2)} = 0,10$	-

1. Сведения о характерных точках границ уточняемого земельного участка с кадастровым номером 53:23:8523402:438 :							
Система координат МСК-53, зона 2						Зона № 2	
Обозначение характерных точек границ	Координаты, м				Метод определения координат	Формулы, примененные для расчета средней квадратической погрешности определения координат характерных точек границ (Mt), с подставленными в такие формулы значениями и итоговые (вычисленные) значения Mt, м	Описание закрепления точки
	содержатся в Едином государственном реестре недвижимости		определены в результате выполнения комплексных кадастровых работ				
	X	Y	X	Y			
1	2	3	4	5	6	7	8
269	581327.10	2178545.04	581327.11	2178544.74	Метод спутниковых геодезических измерений (определений)	$\sqrt{(0,04^2 + 0,09^2)} = 0,10$	-
2. Сведения о частях границ уточняемого земельного участка с кадастровым номером 53:23:8523402:438 :							
Обозначение части границ		Горизонтальное проложение (S), м	Описание прохождения части границ	Сведения о согласовании местоположения границ (согласовано/спорное)			
от т.	до т.						
1	2	3	4	5			
269	427	4.00	-	-			
427	428	3.96	-	-			
428	429	31.89	-	-			
429	430	58.94	-	-			
430	431	28.21	-	-			
431	272	28.71	-	-			
272	271	11.09	-	-			
271	270	6.55	-	-			
270	269	7.93	-	-			
3. Сведения о характеристиках уточняемого земельного участка с кадастровым номером 53:23:8523402:438 :							
№ п/п	Наименование характеристики			Значение характеристики			
1	2			3			
1.	Адрес земельного участка			-			
1.1.	Сведения о местоположении земельного участка (при отсутствии адреса) в структурированном в соответствии с федеральной информационной адресной системой виде			-			
1.2.	Дополнительные сведения о местоположении земельного участка			-			
2.	Площадь земельного участка ± величина погрешности определения (вычисления) площади (P ± ΔP), м2			1853 ± 15			
3.	Формула, примененная для расчета предельной допустимой погрешности определения площади земельного участка, с подставленными значениями и итоговые (вычисленные) значения (ΔP), м2			$\Delta P = 3.5 * Mt * \sqrt{P} = 3.5 * 0,1 * \sqrt{1853} = 15$			
4.	Площадь земельного участка согласно сведениям Единого государственного реестра недвижимости (P <sub>кад</sub> ), м2			1854			
5.	Оценка расхождения P и P <sub>кад</sub> (P - P <sub>кад</sub> ), м2			1			

**3. Сведения о характеристиках уточняемого земельного участка с кадастровым номером 53:23:8523402:438 :**

№ п/п	Наименование характеристики	Значение характеристики
1	2	3
6.	Предельные минимальный и максимальный размеры земельного участка (Рмин и Рмакс), м2	- -
7.	Кадастровый номер или иной государственный учетный номер (инвентарный) объекта недвижимости, расположенного на земельном участке	-
8.	Вид (виды) разрешенного использования	-
8.1.	Дополнительные сведения об использовании земельного участка	-
9.	Сведения о земельных участках (землях общего пользования, территории общего пользования), посредством которых обеспечивается доступ	Земли общего пользования
10.	Иные сведения	-

**4. Пояснения к сведениям об уточняемом земельном участке с кадастровым номером 53:23:8523402:438 :**

1.	-
----	---

**Описание местоположения зданий, сооружений,  
объектов незавершенного строительства на земельном участке**

**1. Сведения о характерных точках контура объекта недвижимости  
с кадастровым номером : 53:23:0000000:778 :**

Система координат МСК-53, зона 2

Зона № 2

Обозначение характерных точек контура	Содержатся в Едином государственном реестре недвижимости			Определены в ходе выполнения комплексных кадастровых работ			Метод опреде ления коор динат	Формулы, примененные для расчета средней квадратической погрешности определения координат характерных точек (Mt), м, с подставленными в такие формулы значениями и итоговые (вычисленные) значения Mt, м
	Координаты, м		Ради ус, м	Координаты, м		Ради ус, м		
	X	Y	R	X	Y	R		
<b>1</b>	<b>2</b>	<b>3</b>	<b>4</b>	<b>5</b>	<b>6</b>	<b>7</b>	<b>8</b>	<b>9</b>
								-
н1О	-	-	-	581575.15	2178724.04	-	Метод спутниковых геодезических измерений (определений)	$\sqrt{(0,04^2 + 0,09^2)} = 0,10$
н2О	-	-	-	581573.35	2178726.64	-	Метод спутниковых геодезических измерений (определений)	$\sqrt{(0,04^2 + 0,09^2)} = 0,10$
н3О	-	-	-	581571.40	2178725.29	-	Метод спутниковых геодезических измерений (определений)	$\sqrt{(0,04^2 + 0,09^2)} = 0,10$
н4О	-	-	-	581573.22	2178722.68	-	Метод спутниковых геодезических измерений (определений)	$\sqrt{(0,04^2 + 0,09^2)} = 0,10$
н1О	-	-	-	581575.15	2178724.04	-	Метод спутниковых геодезических измерений (определений)	$\sqrt{(0,04^2 + 0,09^2)} = 0,10$

**2. Сведения о характеристиках объекта недвижимости  
с кадастровым номером : 53:23:0000000:778 :**

№ п/п	Наименование характеристики	Значение характеристики
<b>1</b>	<b>2</b>	<b>3</b>
1.	Вид объекта недвижимости	здание
2.	Ранее присвоенный государственный учетный номер (инвентарный) здания, сооружения, объекта незавершенного строительства	-
3.	Кадастровый номер земельного участка (земельных участков), в границах которого (которых) расположены здание, сооружение, объект незавершенного строительства	-
4.	Уникальный учетный номер кадастрового квартала, в границах которого расположены здание, сооружение, объект незавершенного строительства	53:23:8523402

**2. Сведения о характеристиках объекта недвижимости с кадастровым номером : 53:23:0000000:778 :**

<b>№ п/п</b>	<b>Наименование характеристики</b>	<b>Значение характеристики</b>
<b>1</b>	<b>2</b>	<b>3</b>
5.	Адрес здания, сооружения, объекта незавершенного строительства	Российская Федерация, Новгородская область, город Великий Новгород, шоссе Сырковское, дом 22
5.1.	Сведения о местоположении здания, сооружения, объекта незавершенного строительства (при отсутствии адреса) в структурированном в соответствии с федеральной информационной адресной системой виде	-
5.2.	Дополнительные сведения о местоположении	-
6.	Иные сведения	-

**3. Пояснения к сведениям об объекте недвижимости с кадастровым номером 53:23:0000000:778 :**

1.	-
----	---

**Описание местоположения зданий, сооружений,  
объектов незавершенного строительства на земельном участке**

**1. Сведения о характерных точках контура объекта недвижимости  
с кадастровым номером : 53:23:0000000:10274 :**

Система координат МСК-53, зона 2

Зона № 2

Обозначение характерных точек контура	Содержатся в Едином государственном реестре недвижимости			Определены в ходе выполнения комплексных кадастровых работ			Метод опреде ления коор динат	Формулы, примененные для расчета средней квадратической погрешности определения координат характерных точек (Mt), м, с подставленными в такие формулы значениями и итоговые (вычисленные) значения Mt, м
	Координаты, м		Ради ус, м	Координаты, м		Ради ус, м		
	X	Y	R	X	Y	R		
<b>1</b>	<b>2</b>	<b>3</b>	<b>4</b>	<b>5</b>	<b>6</b>	<b>7</b>	<b>8</b>	<b>9</b>
								-
н50	-	-	-	581900.04	2178634.59	-	Метод спутниковых геодезических измерений (определений)	$\sqrt{(0,04^2 + 0,09^2)} = 0,10$
н60	-	-	-	581897.86	2178641.77	-	Метод спутниковых геодезических измерений (определений)	$\sqrt{(0,04^2 + 0,09^2)} = 0,10$
н70	-	-	-	581875.28	2178635.25	-	Метод спутниковых геодезических измерений (определений)	$\sqrt{(0,04^2 + 0,09^2)} = 0,10$
н80	-	-	-	581877.12	2178628.15	-	Метод спутниковых геодезических измерений (определений)	$\sqrt{(0,04^2 + 0,09^2)} = 0,10$
н50	-	-	-	581900.04	2178634.59	-	Метод спутниковых геодезических измерений (определений)	$\sqrt{(0,04^2 + 0,09^2)} = 0,10$

**2. Сведения о характеристиках объекта недвижимости  
с кадастровым номером : 53:23:0000000:10274 :**

№ п/п	Наименование характеристики	Значение характеристики
<b>1</b>	<b>2</b>	<b>3</b>
1.	Вид объекта недвижимости	здание
2.	Ранее присвоенный государственный учетный номер (инвентарный) здания, сооружения, объекта незавершенного строительства	-
3.	Кадастровый номер земельного участка (земельных участков), в границах которого (которых) расположены здание, сооружение, объект незавершенного строительства	-
4.	Уникальный учетный номер кадастрового квартала, в границах которого расположены здание, сооружение, объект незавершенного строительства	53:23:8523402



**2. Сведения о характеристиках объекта недвижимости с кадастровым номером : 53:23:0000000:10274 :**

<b>№ п/п</b>	<b>Наименование характеристики</b>	<b>Значение характеристики</b>
<b>1</b>	<b>2</b>	<b>3</b>
5.	Адрес здания, сооружения, объекта незавершенного строительства	Российская Федерация, Новгородская область, город Великий Новгород, улица Магистральная, дом 8
5.1.	Сведения о местоположении здания, сооружения, объекта незавершенного строительства (при отсутствии адреса) в структурированном в соответствии с федеральной информационной адресной системой виде	-
5.2.	Дополнительные сведения о местоположении	-
6.	Иные сведения	-

**3. Пояснения к сведениям об объекте недвижимости с кадастровым номером 53:23:0000000:10274 :**

1.	-
----	---

**Описание местоположения зданий, сооружений,  
объектов незавершенного строительства на земельном участке**

**1. Сведения о характерных точках контура объекта недвижимости с кадастровым номером : 53:23:8523402:644 :**

Система координат МСК-53, зона 2

Зона № 2

Обозначение характерных точек контура	Содержатся в Едином государственном реестре недвижимости			Определены в ходе выполнения комплексных кадастровых работ			Метод определения координат	Формулы, примененные для расчета средней квадратической погрешности определения координат характерных точек (Mt), м, с подставленными в такие формулы значениями и итоговые (вычисленные) значения Mt, м
	Координаты, м		Радиус, м	Координаты, м		Радиус, м		
	X	Y	R	X	Y	R		
1	2	3	4	5	6	7	8	9
								-
н90	-	-	-	581323.51	2178543.12	-	Метод спутниковых геодезических измерений (определений)	$\sqrt{(0,04^2 + 0,09^2)} = 0,10$
н100	-	-	-	581326.06	2178545.12	-	Метод спутниковых геодезических измерений (определений)	$\sqrt{(0,04^2 + 0,09^2)} = 0,10$
н110	-	-	-	581322.59	2178549.90	-	Метод спутниковых геодезических измерений (определений)	$\sqrt{(0,04^2 + 0,09^2)} = 0,10$
н120	-	-	-	581319.91	2178547.91	-	Метод спутниковых геодезических измерений (определений)	$\sqrt{(0,04^2 + 0,09^2)} = 0,10$
н90	-	-	-	581323.51	2178543.12	-	Метод спутниковых геодезических измерений (определений)	$\sqrt{(0,04^2 + 0,09^2)} = 0,10$

**2. Сведения о характеристиках объекта недвижимости с кадастровым номером : 53:23:8523402:644 :**

№ п/п	Наименование характеристики	Значение характеристики
1	2	3
1.	Вид объекта недвижимости	здание
2.	Ранее присвоенный государственный учетный номер (инвентарный) здания, сооружения, объекта незавершенного строительства	-
3.	Кадастровый номер земельного участка (земельных участков), в границах которого (которых) расположены здание, сооружение, объект незавершенного строительства	-
4.	Уникальный учетный номер кадастрового квартала, в границах которого расположены здание, сооружение, объект незавершенного строительства	53:23:8523402

**2. Сведения о характеристиках объекта недвижимости с кадастровым номером : 53:23:8523402:644 :**

<b>№ п/п</b>	<b>Наименование характеристики</b>	<b>Значение характеристики</b>
<b>1</b>	<b>2</b>	<b>3</b>
5.	Адрес здания, сооружения, объекта незавершенного строительства	Российская Федерация, Новгородская область, город Великий Новгород, шоссе Сырковское, дом 28, корпус 1
5.1.	Сведения о местоположении здания, сооружения, объекта незавершенного строительства (при отсутствии адреса) в структурированном в соответствии с федеральной информационной адресной системой виде	-
5.2.	Дополнительные сведения о местоположении	-
6.	Иные сведения	-

**3. Пояснения к сведениям об объекте недвижимости с кадастровым номером 53:23:8523402:644 :**

1.	-
----	---

--	--

**Описание местоположения зданий, сооружений,  
объектов незавершенного строительства на земельном участке**

**1. Сведения о характерных точках контура объекта недвижимости  
с кадастровым номером : 53:23:8523402:646 :**

Система координат МСК-53, зона 2

Зона № 2

Обозначение характерных точек контура	Содержатся в Едином государственном реестре недвижимости			Определены в ходе выполнения комплексных кадастровых работ			Метод опреде ления коор динат	Формулы, примененные для расчета средней квадратической погрешности определения координат характерных точек (Mt), м, с подставленными в такие формулы значениями и итоговые (вычисленные) значения Mt, м
	Координаты, м		Ради ус, м	Координаты, м		Ради ус, м		
	X	Y	R	X	Y	R		
1	2	3	4	5	6	7	8	9
								-
н130	-	-	-	581312.43	2178566.09	-	Метод спутниковых геодезических измерений (определений)	$\sqrt{(0,04^2 + 0,09^2)} = 0,10$
273	-	-	-	581293.39	2178593.45	-	Метод спутниковых геодезических измерений (определений)	$\sqrt{(0,04^2 + 0,09^2)} = 0,10$
н140	-	-	-	581283.77	2178586.81	-	Метод спутниковых геодезических измерений (определений)	$\sqrt{(0,04^2 + 0,09^2)} = 0,10$
н150	-	-	-	581302.88	2178559.54	-	Метод спутниковых геодезических измерений (определений)	$\sqrt{(0,04^2 + 0,09^2)} = 0,10$
н130	-	-	-	581312.43	2178566.09	-	Метод спутниковых геодезических измерений (определений)	$\sqrt{(0,04^2 + 0,09^2)} = 0,10$

**2. Сведения о характеристиках объекта недвижимости  
с кадастровым номером : 53:23:8523402:646 :**

№ п/п	Наименование характеристики	Значение характеристики
1	2	3
1.	Вид объекта недвижимости	здание
2.	Ранее присвоенный государственный учетный номер (инвентарный) здания, сооружения, объекта незавершенного строительства	-
3.	Кадастровый номер земельного участка (земельных участков), в границах которого (которых) расположены здание, сооружение, объект незавершенного строительства	-
4.	Уникальный учетный номер кадастрового квартала, в границах которого расположены здание, сооружение, объект незавершенного строительства	53:23:8523402

**2. Сведения о характеристиках объекта недвижимости с кадастровым номером : 53:23:8523402:646 :**

<b>№ п/п</b>	<b>Наименование характеристики</b>	<b>Значение характеристики</b>
<b>1</b>	<b>2</b>	<b>3</b>
5.	Адрес здания, сооружения, объекта незавершенного строительства	Российская Федерация, Новгородская область, город Великий Новгород, шоссе Сырковское, дом 28, корпус 1
5.1.	Сведения о местоположении здания, сооружения, объекта незавершенного строительства (при отсутствии адреса) в структурированном в соответствии с федеральной информационной адресной системой виде	-
5.2.	Дополнительные сведения о местоположении	-
6.	Иные сведения	-

**3. Пояснения к сведениям об объекте недвижимости с кадастровым номером 53:23:8523402:646 :**

1.	-
----	---

**Описание местоположения зданий, сооружений,  
объектов незавершенного строительства на земельном участке**

**1. Сведения о характерных точках контура объекта недвижимости с кадастровым номером : 53:23:0000000:10693 :**

Система координат МСК-53, зона 2

Зона № 2

Обозначение характерных точек контура	Содержатся в Едином государственном реестре недвижимости			Определены в ходе выполнения комплексных кадастровых работ			Метод определения координат	Формулы, примененные для расчета средней квадратической погрешности определения координат характерных точек (Mt), м, с подставленными в такие формулы значениями и итоговые (вычисленные) значения Mt, м
	Координаты, м		Радиус, м	Координаты, м		Радиус, м		
	X	Y	R	X	Y	R		
1	2	3	4	5	6	7	8	9
								-
н160	-	-	-	582510.56	2178864.01	-	Метод спутниковых геодезических измерений (определений)	$\sqrt{(0,04^2 + 0,09^2)} = 0,10$
н170	-	-	-	582506.58	2178875.04	-	Метод спутниковых геодезических измерений (определений)	$\sqrt{(0,04^2 + 0,09^2)} = 0,10$
н180	-	-	-	582483.22	2178866.56	-	Метод спутниковых геодезических измерений (определений)	$\sqrt{(0,04^2 + 0,09^2)} = 0,10$
н190	-	-	-	582487.30	2178855.32	-	Метод спутниковых геодезических измерений (определений)	$\sqrt{(0,04^2 + 0,09^2)} = 0,10$
н160	-	-	-	582510.56	2178864.01	-	Метод спутниковых геодезических измерений (определений)	$\sqrt{(0,04^2 + 0,09^2)} = 0,10$

**2. Сведения о характеристиках объекта недвижимости с кадастровым номером : 53:23:0000000:10693 :**

№ п/п	Наименование характеристики	Значение характеристики
1	2	3
1.	Вид объекта недвижимости	здание
2.	Ранее присвоенный государственный учетный номер (инвентарный) здания, сооружения, объекта незавершенного строительства	-
3.	Кадастровый номер земельного участка (земельных участков), в границах которого (которых) расположены здание, сооружение, объект незавершенного строительства	-
4.	Уникальный учетный номер кадастрового квартала, в границах которого расположены здание, сооружение, объект незавершенного строительства	53:23:8523402

**2. Сведения о характеристиках объекта недвижимости с кадастровым номером : 53:23:0000000:10693 :**

<b>№ п/п</b>	<b>Наименование характеристики</b>	<b>Значение характеристики</b>
<b>1</b>	<b>2</b>	<b>3</b>
5.	Адрес здания, сооружения, объекта незавершенного строительства	Российская Федерация, Новгородская область, город Великий Новгород, улица Магистральная, дом 12а
5.1.	Сведения о местоположении здания, сооружения, объекта незавершенного строительства (при отсутствии адреса) в структурированном в соответствии с федеральной информационной адресной системой виде	-
5.2.	Дополнительные сведения о местоположении	-
6.	Иные сведения	-

**3. Пояснения к сведениям об объекте недвижимости с кадастровым номером 53:23:0000000:10693 :**

1.	-
----	---

**Описание местоположения зданий, сооружений,  
объектов незавершенного строительства на земельном участке**

**1. Сведения о характерных точках контура объекта недвижимости  
с кадастровым номером : 53:23:0000000:10720 :**

Система координат МСК-53, зона 2

Зона № 2

Обозначение характерных точек контура	Содержатся в Едином государственном реестре недвижимости			Определены в ходе выполнения комплексных кадастровых работ			Метод опреде ления коор динат	Формулы, примененные для расчета средней квадратической погрешности определения координат характерных точек (Mt), м, с подставленными в такие формулы значениями и итоговые (вычисленные) значения Mt, м
	Координаты, м		Ради ус, м	Координаты, м		Ради ус, м		
	X	Y	R	X	Y	R		
1	2	3	4	5	6	7	8	9
								-
н200	-	-	-	581199.29	2179029.76	-	Метод спутниковых геодезических измерений (определений)	$\sqrt{(0,04^2 + 0,09^2)} = 0,10$
н210	-	-	-	581191.87	2179046.56	-	Метод спутниковых геодезических измерений (определений)	$\sqrt{(0,04^2 + 0,09^2)} = 0,10$
н220	-	-	-	581164.16	2179034.15	-	Метод спутниковых геодезических измерений (определений)	$\sqrt{(0,04^2 + 0,09^2)} = 0,10$
н230	-	-	-	581171.61	2179017.47	-	Метод спутниковых геодезических измерений (определений)	$\sqrt{(0,04^2 + 0,09^2)} = 0,10$
н200	-	-	-	581199.29	2179029.76	-	Метод спутниковых геодезических измерений (определений)	$\sqrt{(0,04^2 + 0,09^2)} = 0,10$

**2. Сведения о характеристиках объекта недвижимости  
с кадастровым номером : 53:23:0000000:10720 :**

№ п/п	Наименование характеристики	Значение характеристики
1	2	3
1.	Вид объекта недвижимости	здание
2.	Ранее присвоенный государственный учетный номер (инвентарный) здания, сооружения, объекта незавершенного строительства	-
3.	Кадастровый номер земельного участка (земельных участков), в границах которого (которых) расположены здание, сооружение, объект незавершенного строительства	-
4.	Уникальный учетный номер кадастрового квартала, в границах которого расположены здание, сооружение, объект незавершенного строительства	53:23:8523402



**2. Сведения о характеристиках объекта недвижимости с кадастровым номером : 53:23:0000000:10720 :**

<b>№ п/п</b>	<b>Наименование характеристики</b>	<b>Значение характеристики</b>
<b>1</b>	<b>2</b>	<b>3</b>
5.	Адрес здания, сооружения, объекта незавершенного строительства	Российская Федерация, Новгородская область, город Великий Новгород, улица Рабочая, дом 5а
5.1.	Сведения о местоположении здания, сооружения, объекта незавершенного строительства (при отсутствии адреса) в структурированном в соответствии с федеральной информационной адресной системой виде	-
5.2.	Дополнительные сведения о местоположении	-
6.	Иные сведения	-

**3. Пояснения к сведениям об объекте недвижимости с кадастровым номером 53:23:0000000:10720 :**

1.	-
----	---

**Описание местоположения зданий, сооружений,  
объектов незавершенного строительства на земельном участке**

**1. Сведения о характерных точках контура объекта недвижимости с кадастровым номером : 53:23:0000000:11509 :**

Система координат МСК-53, зона 2

Зона № 2

Обозначение характерных точек контура	Содержатся в Едином государственном реестре недвижимости			Определены в ходе выполнения комплексных кадастровых работ			Метод определения координат	Формулы, примененные для расчета средней квадратической погрешности определения координат характерных точек (Mt), м, с подставленными в такие формулы значениями и итоговые (вычисленные) значения Mt, м
	Координаты, м		Радиус, м	Координаты, м		Радиус, м		
	X	Y	R	X	Y	R		
1	2	3	4	5	6	7	8	9
								-
н240	-	-	-	582306.64	2179397.12	-	Метод спутниковых геодезических измерений (определений)	$\sqrt{(0,04^2 + 0,09^2)} = 0,10$
н250	-	-	-	582296.61	2179419.57	-	Метод спутниковых геодезических измерений (определений)	$\sqrt{(0,04^2 + 0,09^2)} = 0,10$
н260	-	-	-	582282.71	2179413.37	-	Метод спутниковых геодезических измерений (определений)	$\sqrt{(0,04^2 + 0,09^2)} = 0,10$
н270	-	-	-	582292.98	2179390.92	-	Метод спутниковых геодезических измерений (определений)	$\sqrt{(0,04^2 + 0,09^2)} = 0,10$
н240	-	-	-	582306.64	2179397.12	-	Метод спутниковых геодезических измерений (определений)	$\sqrt{(0,04^2 + 0,09^2)} = 0,10$

**2. Сведения о характеристиках объекта недвижимости с кадастровым номером : 53:23:0000000:11509 :**

№ п/п	Наименование характеристики	Значение характеристики
1	2	3
1.	Вид объекта недвижимости	здание
2.	Ранее присвоенный государственный учетный номер (инвентарный) здания, сооружения, объекта незавершенного строительства	-
3.	Кадастровый номер земельного участка (земельных участков), в границах которого (которых) расположены здание, сооружение, объект незавершенного строительства	-
4.	Уникальный учетный номер кадастрового квартала, в границах которого расположены здание, сооружение, объект незавершенного строительства	53:23:8523402

**2. Сведения о характеристиках объекта недвижимости с кадастровым номером : 53:23:0000000:11509 :**

<b>№ п/п</b>	<b>Наименование характеристики</b>	<b>Значение характеристики</b>
<b>1</b>	<b>2</b>	<b>3</b>
5.	Адрес здания, сооружения, объекта незавершенного строительства	Российская Федерация, Новгородская область, город Великий Новгород, улица Рабочая, дом 33
5.1.	Сведения о местоположении здания, сооружения, объекта незавершенного строительства (при отсутствии адреса) в структурированном в соответствии с федеральной информационной адресной системой виде	-
5.2.	Дополнительные сведения о местоположении	-
6.	Иные сведения	-

**3. Пояснения к сведениям об объекте недвижимости с кадастровым номером 53:23:0000000:11509 :**

1.	-
----	---

## Описание местоположения зданий, сооружений, объектов незавершенного строительства на земельном участке

**1. Сведения о характерных точках контура объекта недвижимости с кадастровым номером : 53:23:0000000:11676 :**

Система координат МСК-53, зона 2

Зона № 2

Обозначение характерных точек контура	Содержатся в Едином государственном реестре недвижимости			Определены в ходе выполнения комплексных кадастровых работ			Метод определения координат	Формулы, примененные для расчета средней квадратической погрешности определения координат характерных точек (Mt), м, с подставленными в такие формулы значениями и итоговые (вычисленные) значения Mt, м
	Координаты, м		Радиус, м	Координаты, м		Радиус, м		
	X	Y	R	X	Y	R		
1	2	3	4	5	6	7	8	9
								-
1209	-	-	-	582345.91	2179326.52	-	Метод спутниковых геодезических измерений (определений)	$\sqrt{(0,04^2 + 0,09^2)} = 0,10$
1208	-	-	-	582340.80	2179337.89	-	Метод спутниковых геодезических измерений (определений)	$\sqrt{(0,04^2 + 0,09^2)} = 0,10$
1207	-	-	-	582327.80	2179332.06	-	Метод спутниковых геодезических измерений (определений)	$\sqrt{(0,04^2 + 0,09^2)} = 0,10$
н280	-	-	-	582326.57	2179334.80	-	Метод спутниковых геодезических измерений (определений)	$\sqrt{(0,04^2 + 0,09^2)} = 0,10$
н290	-	-	-	582300.80	2179323.99	-	Метод спутниковых геодезических измерений (определений)	$\sqrt{(0,04^2 + 0,09^2)} = 0,10$
н300	-	-	-	582302.13	2179320.91	-	Метод спутниковых геодезических измерений (определений)	$\sqrt{(0,04^2 + 0,09^2)} = 0,10$
1191	-	-	-	582294.46	2179317.63	-	Метод спутниковых геодезических измерений (определений)	$\sqrt{(0,04^2 + 0,09^2)} = 0,10$
1190	-	-	-	582299.11	2179306.57	-	Метод спутниковых геодезических измерений (определений)	$\sqrt{(0,04^2 + 0,09^2)} = 0,10$
1209	-	-	-	582345.91	2179326.52	-	Метод спутниковых геодезических измерений (определений)	$\sqrt{(0,04^2 + 0,09^2)} = 0,10$

**2. Сведения о характеристиках объекта недвижимости с кадастровым номером : 53:23:0000000:11676 :**

<b>№ п/п</b>	<b>Наименование характеристики</b>	<b>Значение характеристики</b>
<b>1</b>	<b>2</b>	<b>3</b>
1.	Вид объекта недвижимости	здание
2.	Ранее присвоенный государственный учетный номер (инвентарный) здания, сооружения, объекта незавершенного строительства	-
3.	Кадастровый номер земельного участка (земельных участков), в границах которого (которых) расположены здание, сооружение, объект незавершенного строительства	-
4.	Уникальный учетный номер кадастрового квартала, в границах которого расположены здание, сооружение, объект незавершенного строительства	53:23:8523402
5.	Адрес здания, сооружения, объекта незавершенного строительства	Российская Федерация, Новгородская область, город Великий Новгород, улица Рабочая, дом 27
5.1.	Сведения о местоположении здания, сооружения, объекта незавершенного строительства (при отсутствии адреса) в структурированном в соответствии с федеральной информационной адресной системой виде	-
5.2.	Дополнительные сведения о местоположении	-
6.	Иные сведения	-

**3. Пояснения к сведениям об объекте недвижимости с кадастровым номером 53:23:0000000:11676 :**

1.	-
----	---

**Описание местоположения зданий, сооружений,  
объектов незавершенного строительства на земельном участке**

**1. Сведения о характерных точках контура объекта недвижимости с кадастровым номером : 53:23:8311802:90 :**

Система координат МСК-53, зона 2

Зона № 2

Обозначение характерных точек контура	Содержатся в Едином государственном реестре недвижимости			Определены в ходе выполнения комплексных кадастровых работ			Метод определения координат	Формулы, примененные для расчета средней квадратической погрешности определения координат характерных точек (Mt), м, с подставленными в такие формулы значениями и итоговые (вычисленные) значения Mt, м
	Координаты, м		Радиус, м	Координаты, м		Радиус, м		
	X	Y	R	X	Y	R		
1	2	3	4	5	6	7	8	9
								-
957	-	-	-	581323.49	2179120.98	-	Метод спутниковых геодезических измерений (определений)	$\sqrt{(0,04^2 + 0,09^2)} = 0,10$
956	-	-	-	581328.67	2179109.63	-	Метод спутниковых геодезических измерений (определений)	$\sqrt{(0,04^2 + 0,09^2)} = 0,10$
н310	-	-	-	581361.96	2179124.70	-	Метод спутниковых геодезических измерений (определений)	$\sqrt{(0,04^2 + 0,09^2)} = 0,10$
н320	-	-	-	581356.68	2179136.41	-	Метод спутниковых геодезических измерений (определений)	$\sqrt{(0,04^2 + 0,09^2)} = 0,10$
957	-	-	-	581323.49	2179120.98	-	Метод спутниковых геодезических измерений (определений)	$\sqrt{(0,04^2 + 0,09^2)} = 0,10$

**2. Сведения о характеристиках объекта недвижимости с кадастровым номером : 53:23:8311802:90 :**

№ п/п	Наименование характеристики	Значение характеристики
1	2	3
1.	Вид объекта недвижимости	здание
2.	Ранее присвоенный государственный учетный номер (инвентарный) здания, сооружения, объекта незавершенного строительства	-
3.	Кадастровый номер земельного участка (земельных участков), в границах которого (которых) расположены здание, сооружение, объект незавершенного строительства	-
4.	Уникальный учетный номер кадастрового квартала, в границах которого расположены здание, сооружение, объект незавершенного строительства	53:23:8523402

**2. Сведения о характеристиках объекта недвижимости с кадастровым номером : 53:23:8311802:90 :**

<b>№ п/п</b>	<b>Наименование характеристики</b>	<b>Значение характеристики</b>
<b>1</b>	<b>2</b>	<b>3</b>
5.	Адрес здания, сооружения, объекта незавершенного строительства	Российская Федерация, Новгородская область, город Великий Новгород, улица Рабочая, дом 11
5.1.	Сведения о местоположении здания, сооружения, объекта незавершенного строительства (при отсутствии адреса) в структурированном в соответствии с федеральной информационной адресной системой виде	-
5.2.	Дополнительные сведения о местоположении	-
6.	Иные сведения	-

**3. Пояснения к сведениям об объекте недвижимости с кадастровым номером 53:23:8311802:90 :**

1.	-
----	---

--	--

**Описание местоположения зданий, сооружений,  
объектов незавершенного строительства на земельном участке**

**1. Сведения о характерных точках контура объекта недвижимости с кадастровым номером : 53:23:8523402:492 :**

Система координат МСК-53, зона 2

Зона № 2

Обозначение характерных точек контура	Содержатся в Едином государственном реестре недвижимости			Определены в ходе выполнения комплексных кадастровых работ			Метод определения координат	Формулы, примененные для расчета средней квадратической погрешности определения координат характерных точек (Mt), м, с подставленными в такие формулы значениями и итоговые (вычисленные) значения Mt, м
	Координаты, м		Радиус, м	Координаты, м		Радиус, м		
	X	Y	R	X	Y	R		
1	2	3	4	5	6	7	8	9
								-
н330	-	-	-	581133.96	2178992.37	-	Метод спутниковых геодезических измерений (определений)	$\sqrt{(0,04^2 + 0,09^2)} = 0,10$
н340	-	-	-	581130.38	2179003.96	-	Метод спутниковых геодезических измерений (определений)	$\sqrt{(0,04^2 + 0,09^2)} = 0,10$
н350	-	-	-	581112.66	2178998.48	-	Метод спутниковых геодезических измерений (определений)	$\sqrt{(0,04^2 + 0,09^2)} = 0,10$
н360	-	-	-	581116.30	2178987.09	-	Метод спутниковых геодезических измерений (определений)	$\sqrt{(0,04^2 + 0,09^2)} = 0,10$
н330	-	-	-	581133.96	2178992.37	-	Метод спутниковых геодезических измерений (определений)	$\sqrt{(0,04^2 + 0,09^2)} = 0,10$

**2. Сведения о характеристиках объекта недвижимости с кадастровым номером : 53:23:8523402:492 :**

№ п/п	Наименование характеристики	Значение характеристики
1	2	3
1.	Вид объекта недвижимости	здание
2.	Ранее присвоенный государственный учетный номер (инвентарный) здания, сооружения, объекта незавершенного строительства	-
3.	Кадастровый номер земельного участка (земельных участков), в границах которого (которых) расположены здание, сооружение, объект незавершенного строительства	-
4.	Уникальный учетный номер кадастрового квартала, в границах которого расположены здание, сооружение, объект незавершенного строительства	53:23:8523402



**2. Сведения о характеристиках объекта недвижимости с кадастровым номером : 53:23:8523402:492 :**

<b>№ п/п</b>	<b>Наименование характеристики</b>	<b>Значение характеристики</b>
<b>1</b>	<b>2</b>	<b>3</b>
5.	Адрес здания, сооружения, объекта незавершенного строительства	Российская Федерация, Новгородская область, город Великий Новгород, улица Рабочая, дом 3
5.1.	Сведения о местоположении здания, сооружения, объекта незавершенного строительства (при отсутствии адреса) в структурированном в соответствии с федеральной информационной адресной системой виде	-
5.2.	Дополнительные сведения о местоположении	-
6.	Иные сведения	-

**3. Пояснения к сведениям об объекте недвижимости с кадастровым номером 53:23:8523402:492 :**

1.	-
----	---

**Описание местоположения зданий, сооружений,  
объектов незавершенного строительства на земельном участке**

**1. Сведения о характерных точках контура объекта недвижимости с кадастровым номером : 53:23:8523402:506 :**

Система координат МСК-53, зона 2

Зона № 2

Обозначение характерных точек контура	Содержатся в Едином государственном реестре недвижимости			Определены в ходе выполнения комплексных кадастровых работ			Метод определения координат	Формулы, примененные для расчета средней квадратической погрешности определения координат характерных точек (Mt), м, с подставленными в такие формулы значениями и итоговые (вычисленные) значения Mt, м
	Координаты, м		Радиус, м	Координаты, м		Радиус, м		
	X	Y	R	X	Y	R		
1	2	3	4	5	6	7	8	9
								-
н370	-	-	-	581222.03	2178973.47	-	Метод спутниковых геодезических измерений (определений)	$\sqrt{(0,04^2 + 0,09^2)} = 0,10$
н380	-	-	-	581217.73	2178985.08	-	Метод спутниковых геодезических измерений (определений)	$\sqrt{(0,04^2 + 0,09^2)} = 0,10$
н390	-	-	-	581206.78	2178981.32	-	Метод спутниковых геодезических измерений (определений)	$\sqrt{(0,04^2 + 0,09^2)} = 0,10$
н400	-	-	-	581210.81	2178969.57	-	Метод спутниковых геодезических измерений (определений)	$\sqrt{(0,04^2 + 0,09^2)} = 0,10$
н370	-	-	-	581222.03	2178973.47	-	Метод спутниковых геодезических измерений (определений)	$\sqrt{(0,04^2 + 0,09^2)} = 0,10$

**2. Сведения о характеристиках объекта недвижимости с кадастровым номером : 53:23:8523402:506 :**

№ п/п	Наименование характеристики	Значение характеристики
1	2	3
1.	Вид объекта недвижимости	здание
2.	Ранее присвоенный государственный учетный номер (инвентарный) здания, сооружения, объекта незавершенного строительства	-
3.	Кадастровый номер земельного участка (земельных участков), в границах которого (которых) расположены здание, сооружение, объект незавершенного строительства	-
4.	Уникальный учетный номер кадастрового квартала, в границах которого расположены здание, сооружение, объект незавершенного строительства	53:23:8523402

**2. Сведения о характеристиках объекта недвижимости с кадастровым номером : 53:23:8523402:506 :**

<b>№ п/п</b>	<b>Наименование характеристики</b>	<b>Значение характеристики</b>
<b>1</b>	<b>2</b>	<b>3</b>
5.	Адрес здания, сооружения, объекта незавершенного строительства	Российская Федерация, Новгородская область, город Великий Новгород, улица Рабочая, дом 7
5.1.	Сведения о местоположении здания, сооружения, объекта незавершенного строительства (при отсутствии адреса) в структурированном в соответствии с федеральной информационной адресной системой виде	-
5.2.	Дополнительные сведения о местоположении	-
6.	Иные сведения	-

**3. Пояснения к сведениям об объекте недвижимости с кадастровым номером 53:23:8523402:506 :**

1.	-
----	---

**Описание местоположения зданий, сооружений,  
объектов незавершенного строительства на земельном участке**

**1. Сведения о характерных точках контура объекта недвижимости  
с кадастровым номером : 53:23:8523402:507 :**

Система координат МСК-53, зона 2

Зона № 2

Обозначение характерных точек контура	Содержатся в Едином государственном реестре недвижимости			Определены в ходе выполнения комплексных кадастровых работ			Метод опреде ления коор динат	Формулы, примененные для расчета средней квадратической погрешности определения координат характерных точек (Mt), м, с подставленными в такие формулы значениями и итоговые (вычисленные) значения Mt, м
	Координаты, м		Ради ус, м	Координаты, м		Ради ус, м		
	X	Y	R	X	Y	R		
1	2	3	4	5	6	7	8	9
								-
н410	-	-	-	581210.69	2178969.15	-	Метод спутниковых геодезических измерений (определений)	$\sqrt{(0,04^2 + 0,09^2)} = 0,10$
н420	-	-	-	581210.57	2178969.49	-	Метод спутниковых геодезических измерений (определений)	$\sqrt{(0,04^2 + 0,09^2)} = 0,10$
н400	-	-	-	581210.81	2178969.57	-	Метод спутниковых геодезических измерений (определений)	$\sqrt{(0,04^2 + 0,09^2)} = 0,10$
н390	-	-	-	581206.78	2178981.32	-	Метод спутниковых геодезических измерений (определений)	$\sqrt{(0,04^2 + 0,09^2)} = 0,10$
н430	-	-	-	581205.77	2178984.25	-	Метод спутниковых геодезических измерений (определений)	$\sqrt{(0,04^2 + 0,09^2)} = 0,10$
н440	-	-	-	581181.73	2178975.34	-	Метод спутниковых геодезических измерений (определений)	$\sqrt{(0,04^2 + 0,09^2)} = 0,10$
н450	-	-	-	581181.87	2178974.95	-	Метод спутниковых геодезических измерений (определений)	$\sqrt{(0,04^2 + 0,09^2)} = 0,10$
н460	-	-	-	581182.25	2178975.09	-	Метод спутниковых геодезических измерений (определений)	$\sqrt{(0,04^2 + 0,09^2)} = 0,10$
н470	-	-	-	581183.02	2178972.89	-	Метод спутниковых геодезических измерений (определений)	$\sqrt{(0,04^2 + 0,09^2)} = 0,10$

1. Сведения о характерных точках контура объекта недвижимости с кадастровым номером : 53:23:8523402:507 :								
Система координат МСК-53, зона 2							Зона № 2	
Обозначение характерных точек контура	Содержатся в Едином государственном реестре недвижимости			Определены в ходе выполнения комплексных кадастровых работ			Метод определения координат	Формулы, примененные для расчета средней квадратической погрешности определения координат характерных точек (Mt), м, с подставленными в такие формулы значениями и итоговые (вычисленные) значения Mt, м
	Координаты, м		Радиус, м	Координаты, м		Радиус, м		
	X	Y	R	X	Y	R		
1	2	3	4	5	6	7	8	9
н48О	-	-	-	581172.16	2178969.04	-	Метод спутниковых геодезических измерений (определений)	$\sqrt{(0,04^2 + 0,09^2)} = 0,10$
н49О	-	-	-	581176.14	2178956.83	-	Метод спутниковых геодезических измерений (определений)	$\sqrt{(0,04^2 + 0,09^2)} = 0,10$
н41О	-	-	-	581210.69	2178969.15	-	Метод спутниковых геодезических измерений (определений)	$\sqrt{(0,04^2 + 0,09^2)} = 0,10$
2. Сведения о характеристиках объекта недвижимости с кадастровым номером : 53:23:8523402:507 :								
№ п/п	Наименование характеристики						Значение характеристики	
1	2						3	
1.	Вид объекта недвижимости						здание	
2.	Ранее присвоенный государственный учетный номер (инвентарный) здания, сооружения, объекта незавершенного строительства						-	
3.	Кадастровый номер земельного участка (земельных участков), в границах которого (которых) расположены здание, сооружение, объект незавершенного строительства						-	
4.	Уникальный учетный номер кадастрового квартала, в границах которого расположены здание, сооружение, объект незавершенного строительства						53:23:8523402	
5.	Адрес здания, сооружения, объекта незавершенного строительства						Российская Федерация, Новгородская область, город Великий Новгород, улица Рабочая, дом 7	
5.1.	Сведения о местоположении здания, сооружения, объекта незавершенного строительства (при отсутствии адреса) в структурированном в соответствии с федеральной информационной адресной системой виде						-	
5.2.	Дополнительные сведения о местоположении						-	
6.	Иные сведения						-	
3. Пояснения к сведениям об объекте недвижимости с кадастровым номером 53:23:8523402:507 :								
1.	-							

## Описание местоположения зданий, сооружений, объектов незавершенного строительства на земельном участке

**1. Сведения о характерных точках контура объекта недвижимости с кадастровым номером : 53:23:8523402:511 :**

Система координат МСК-53, зона 2

Зона № 2

Обозначение характерных точек контура	Содержатся в Едином государственном реестре недвижимости			Определены в ходе выполнения комплексных кадастровых работ			Метод определения координат	Формулы, примененные для расчета средней квадратической погрешности определения координат характерных точек (Mt), м, с подставленными в такие формулы значениями и итоговые (вычисленные) значения Mt, м
	Координаты, м		Радиус, м	Координаты, м		Радиус, м		
	X	Y	R	X	Y	R		
1	2	3	4	5	6	7	8	9
								-
н500	-	-	-	581271.91	2178692.17	-	Метод спутниковых геодезических измерений (определений)	$\sqrt{(0,04^2 + 0,09^2)} = 0,10$
н510	-	-	-	581265.86	2178704.68	-	Метод спутниковых геодезических измерений (определений)	$\sqrt{(0,04^2 + 0,09^2)} = 0,10$
н520	-	-	-	581254.39	2178699.42	-	Метод спутниковых геодезических измерений (определений)	$\sqrt{(0,04^2 + 0,09^2)} = 0,10$
н530	-	-	-	581255.21	2178697.63	-	Метод спутниковых геодезических измерений (определений)	$\sqrt{(0,04^2 + 0,09^2)} = 0,10$
н540	-	-	-	581239.01	2178691.03	-	Метод спутниковых геодезических измерений (определений)	$\sqrt{(0,04^2 + 0,09^2)} = 0,10$
н550	-	-	-	581244.22	2178679.54	-	Метод спутниковых геодезических измерений (определений)	$\sqrt{(0,04^2 + 0,09^2)} = 0,10$
н500	-	-	-	581271.91	2178692.17	-	Метод спутниковых геодезических измерений (определений)	$\sqrt{(0,04^2 + 0,09^2)} = 0,10$

**2. Сведения о характеристиках объекта недвижимости с кадастровым номером : 53:23:8523402:511 :**

№ п/п	Наименование характеристики	Значение характеристики
1	2	3
1.	Вид объекта недвижимости	здание

**2. Сведения о характеристиках объекта недвижимости с кадастровым номером : 53:23:8523402:511 :**

<b>№ п/п</b>	<b>Наименование характеристики</b>	<b>Значение характеристики</b>
<b>1</b>	<b>2</b>	<b>3</b>
2.	Ранее присвоенный государственный учетный номер (инвентарный) здания, сооружения, объекта незавершенного строительства	-
3.	Кадастровый номер земельного участка (земельных участков), в границах которого (которых) расположены здание, сооружение, объект незавершенного строительства	-
4.	Уникальный учетный номер кадастрового квартала, в границах которого расположены здание, сооружение, объект незавершенного строительства	53:23:8523402
5.	Адрес здания, сооружения, объекта незавершенного строительства	Российская Федерация, Новгородская область, город Великий Новгород, шоссе Сырковское, дом 16
5.1.	Сведения о местоположении здания, сооружения, объекта незавершенного строительства (при отсутствии адреса) в структурированном в соответствии с федеральной информационной адресной системой виде	-
5.2.	Дополнительные сведения о местоположении	-
6.	Иные сведения	-

**3. Пояснения к сведениям об объекте недвижимости с кадастровым номером 53:23:8523402:511 :**

1.	-
----	---

**Описание местоположения зданий, сооружений,  
объектов незавершенного строительства на земельном участке**

**1. Сведения о характерных точках контура объекта недвижимости с кадастровым номером : 53:23:8523402:521 :**

Система координат МСК-53, зона 2

Зона № 2

Обозначение характерных точек контура	Содержатся в Едином государственном реестре недвижимости			Определены в ходе выполнения комплексных кадастровых работ			Метод определения координат	Формулы, примененные для расчета средней квадратической погрешности определения координат характерных точек (Mt), м, с подставленными в такие формулы значениями и итоговые (вычисленные) значения Mt, м
	Координаты, м		Радиус, м	Координаты, м		Радиус, м		
	X	Y	R	X	Y	R		
1	2	3	4	5	6	7	8	9
								-
н560	-	-	-	581218.97	2179037.61	-	Метод спутниковых геодезических измерений (определений)	$\sqrt{(0,04^2 + 0,09^2)} = 0,10$
н570	-	-	-	581206.63	2179065.18	-	Метод спутниковых геодезических измерений (определений)	$\sqrt{(0,04^2 + 0,09^2)} = 0,10$
н580	-	-	-	581194.78	2179059.90	-	Метод спутниковых геодезических измерений (определений)	$\sqrt{(0,04^2 + 0,09^2)} = 0,10$
н590	-	-	-	581207.34	2179031.85	-	Метод спутниковых геодезических измерений (определений)	$\sqrt{(0,04^2 + 0,09^2)} = 0,10$
н560	-	-	-	581218.97	2179037.61	-	Метод спутниковых геодезических измерений (определений)	$\sqrt{(0,04^2 + 0,09^2)} = 0,10$

**2. Сведения о характеристиках объекта недвижимости с кадастровым номером : 53:23:8523402:521 :**

№ п/п	Наименование характеристики	Значение характеристики
1	2	3
1.	Вид объекта недвижимости	здание
2.	Ранее присвоенный государственный учетный номер (инвентарный) здания, сооружения, объекта незавершенного строительства	-
3.	Кадастровый номер земельного участка (земельных участков), в границах которого (которых) расположены здание, сооружение, объект незавершенного строительства	-
4.	Уникальный учетный номер кадастрового квартала, в границах которого расположены здание, сооружение, объект незавершенного строительства	53:23:8523402



**2. Сведения о характеристиках объекта недвижимости с кадастровым номером : 53:23:8523402:521 :**

<b>№ п/п</b>	<b>Наименование характеристики</b>	<b>Значение характеристики</b>
<b>1</b>	<b>2</b>	<b>3</b>
5.	Адрес здания, сооружения, объекта незавершенного строительства	Российская Федерация, 173008, Новгородская область, городской округ Великий Новгород, город Великий Новгород, улица Рабочая, дом 5
5.1.	Сведения о местоположении здания, сооружения, объекта незавершенного строительства (при отсутствии адреса) в структурированном в соответствии с федеральной информационной адресной системой виде	-
5.2.	Дополнительные сведения о местоположении	-
6.	Иные сведения	-

**3. Пояснения к сведениям об объекте недвижимости с кадастровым номером 53:23:8523402:521 :**

1.	-
----	---

**Описание местоположения зданий, сооружений,  
объектов незавершенного строительства на земельном участке**

**1. Сведения о характерных точках контура объекта недвижимости с кадастровым номером : 53:23:8523402:525 :**

Система координат МСК-53, зона 2

Зона № 2

Обозначение характерных точек контура	Содержатся в Едином государственном реестре недвижимости			Определены в ходе выполнения комплексных кадастровых работ			Метод определения координат	Формулы, примененные для расчета средней квадратической погрешности определения координат характерных точек (Mt), м, с подставленными в такие формулы значениями и итоговые (вычисленные) значения Mt, м
	Координаты, м		Радиус, м	Координаты, м		Радиус, м		
	X	Y	R	X	Y	R		
1	2	3	4	5	6	7	8	9
								-
н600	-	-	-	581043.36	2178822.69	-	Метод спутниковых геодезических измерений (определений)	$\sqrt{(0,04^2 + 0,09^2)} = 0,10$
н610	-	-	-	581053.24	2178830.93	-	Метод спутниковых геодезических измерений (определений)	$\sqrt{(0,04^2 + 0,09^2)} = 0,10$
н620	-	-	-	581041.13	2178845.44	-	Метод спутниковых геодезических измерений (определений)	$\sqrt{(0,04^2 + 0,09^2)} = 0,10$
н630	-	-	-	581031.16	2178837.33	-	Метод спутниковых геодезических измерений (определений)	$\sqrt{(0,04^2 + 0,09^2)} = 0,10$
н600	-	-	-	581043.36	2178822.69	-	Метод спутниковых геодезических измерений (определений)	$\sqrt{(0,04^2 + 0,09^2)} = 0,10$

**2. Сведения о характеристиках объекта недвижимости с кадастровым номером : 53:23:8523402:525 :**

№ п/п	Наименование характеристики	Значение характеристики
1	2	3
1.	Вид объекта недвижимости	здание
2.	Ранее присвоенный государственный учетный номер (инвентарный) здания, сооружения, объекта незавершенного строительства	-
3.	Кадастровый номер земельного участка (земельных участков), в границах которого (которых) расположены здание, сооружение, объект незавершенного строительства	-
4.	Уникальный учетный номер кадастрового квартала, в границах которого расположены здание, сооружение, объект незавершенного строительства	53:23:8523402

**2. Сведения о характеристиках объекта недвижимости с кадастровым номером : 53:23:8523402:525 :**

<b>№ п/п</b>	<b>Наименование характеристики</b>	<b>Значение характеристики</b>
<b>1</b>	<b>2</b>	<b>3</b>
5.	Адрес здания, сооружения, объекта незавершенного строительства	Российская Федерация, Новгородская область, город Великий Новгород, шоссе Сырковское, дом 10
5.1.	Сведения о местоположении здания, сооружения, объекта незавершенного строительства (при отсутствии адреса) в структурированном в соответствии с федеральной информационной адресной системой виде	-
5.2.	Дополнительные сведения о местоположении	-
6.	Иные сведения	-

**3. Пояснения к сведениям об объекте недвижимости с кадастровым номером 53:23:8523402:525 :**

1.	-
----	---

**Описание местоположения зданий, сооружений,  
объектов незавершенного строительства на земельном участке**

**1. Сведения о характерных точках контура объекта недвижимости  
с кадастровым номером : 53:23:8523402:523 :**

Система координат МСК-53, зона 2

Зона № 2

Обозначение характерных точек контура	Содержатся в Едином государственном реестре недвижимости			Определены в ходе выполнения комплексных кадастровых работ			Метод опреде ления коор динат	Формулы, примененные для расчета средней квадратической погрешности определения координат характерных точек (Mt), м, с подставленными в такие формулы значениями и итоговые (вычисленные) значения Mt, м
	Координаты, м		Ради ус, м	Координаты, м		Ради ус, м		
	X	Y	R	X	Y	R		
1	2	3	4	5	6	7	8	9
								-
н610	-	-	-	581053.24	2178830.93	-	Метод спутниковых геодезических измерений (определений)	$\sqrt{(0,04^2 + 0,09^2)} = 0,10$
н640	-	-	-	581060.17	2178836.42	-	Метод спутниковых геодезических измерений (определений)	$\sqrt{(0,04^2 + 0,09^2)} = 0,10$
н650	-	-	-	581053.87	2178844.02	-	Метод спутниковых геодезических измерений (определений)	$\sqrt{(0,04^2 + 0,09^2)} = 0,10$
н660	-	-	-	581046.96	2178838.45	-	Метод спутниковых геодезических измерений (определений)	$\sqrt{(0,04^2 + 0,09^2)} = 0,10$
н610	-	-	-	581053.24	2178830.93	-	Метод спутниковых геодезических измерений (определений)	$\sqrt{(0,04^2 + 0,09^2)} = 0,10$

**2. Сведения о характеристиках объекта недвижимости  
с кадастровым номером : 53:23:8523402:523 :**

№ п/п	Наименование характеристики	Значение характеристики
1	2	3
1.	Вид объекта недвижимости	здание
2.	Ранее присвоенный государственный учетный номер (инвентарный) здания, сооружения, объекта незавершенного строительства	-
3.	Кадастровый номер земельного участка (земельных участков), в границах которого (которых) расположены здание, сооружение, объект незавершенного строительства	-
4.	Уникальный учетный номер кадастрового квартала, в границах которого расположены здание, сооружение, объект незавершенного строительства	53:23:8523402

**2. Сведения о характеристиках объекта недвижимости с кадастровым номером : 53:23:8523402:523 :**

<b>№ п/п</b>	<b>Наименование характеристики</b>	<b>Значение характеристики</b>
<b>1</b>	<b>2</b>	<b>3</b>
5.	Адрес здания, сооружения, объекта незавершенного строительства	Российская Федерация, Новгородская область, город Великий Новгород, шоссе Сырковское, дом 10
5.1.	Сведения о местоположении здания, сооружения, объекта незавершенного строительства (при отсутствии адреса) в структурированном в соответствии с федеральной информационной адресной системой виде	-
5.2.	Дополнительные сведения о местоположении	-
6.	Иные сведения	-

**3. Пояснения к сведениям об объекте недвижимости с кадастровым номером 53:23:8523402:523 :**

1.	-
----	---

**Описание местоположения зданий, сооружений,  
объектов незавершенного строительства на земельном участке**

**1. Сведения о характерных точках контура объекта недвижимости с кадастровым номером : 53:23:8523402:552 :**

Система координат МСК-53, зона 2

Зона № 2

Обозначение характерных точек контура	Содержатся в Едином государственном реестре недвижимости			Определены в ходе выполнения комплексных кадастровых работ			Метод определения координат	Формулы, примененные для расчета средней квадратической погрешности определения координат характерных точек (Mt), м, с подставленными в такие формулы значениями и итоговые (вычисленные) значения Mt, м
	Координаты, м		Радиус, м	Координаты, м		Радиус, м		
	X	Y	R	X	Y	R		
1	2	3	4	5	6	7	8	9
								-
н670	-	-	-	582155.64	2179479.10	-	Метод спутниковых геодезических измерений (определений)	$\sqrt{(0,04^2 + 0,09^2)} = 0,10$
н680	-	-	-	582146.56	2179498.02	-	Метод спутниковых геодезических измерений (определений)	$\sqrt{(0,04^2 + 0,09^2)} = 0,10$
н690	-	-	-	582102.35	2179477.77	-	Метод спутниковых геодезических измерений (определений)	$\sqrt{(0,04^2 + 0,09^2)} = 0,10$
н700	-	-	-	582111.18	2179458.53	-	Метод спутниковых геодезических измерений (определений)	$\sqrt{(0,04^2 + 0,09^2)} = 0,10$
н670	-	-	-	582155.64	2179479.10	-	Метод спутниковых геодезических измерений (определений)	$\sqrt{(0,04^2 + 0,09^2)} = 0,10$

**2. Сведения о характеристиках объекта недвижимости с кадастровым номером : 53:23:8523402:552 :**

№ п/п	Наименование характеристики	Значение характеристики
1	2	3
1.	Вид объекта недвижимости	здание
2.	Ранее присвоенный государственный учетный номер (инвентарный) здания, сооружения, объекта незавершенного строительства	-
3.	Кадастровый номер земельного участка (земельных участков), в границах которого (которых) расположены здание, сооружение, объект незавершенного строительства	-
4.	Уникальный учетный номер кадастрового квартала, в границах которого расположены здание, сооружение, объект незавершенного строительства	53:23:8523402

**2. Сведения о характеристиках объекта недвижимости с кадастровым номером : 53:23:8523402:552 :**

<b>№ п/п</b>	<b>Наименование характеристики</b>	<b>Значение характеристики</b>
<b>1</b>	<b>2</b>	<b>3</b>
5.	Адрес здания, сооружения, объекта незавершенного строительства	Российская Федерация, Новгородская область, город Великий Новгород, улица Рабочая, дом 25
5.1.	Сведения о местоположении здания, сооружения, объекта незавершенного строительства (при отсутствии адреса) в структурированном в соответствии с федеральной информационной адресной системой виде	-
5.2.	Дополнительные сведения о местоположении	-
6.	Иные сведения	-

**3. Пояснения к сведениям об объекте недвижимости с кадастровым номером 53:23:8523402:552 :**

1.	-
----	---

**Описание местоположения зданий, сооружений,  
объектов незавершенного строительства на земельном участке**

**1. Сведения о характерных точках контура объекта недвижимости с кадастровым номером : 53:23:8523402:571 :**

Система координат МСК-53, зона 2

Зона № 2

Обозначение характерных точек контура	Содержатся в Едином государственном реестре недвижимости			Определены в ходе выполнения комплексных кадастровых работ			Метод определения координат	Формулы, примененные для расчета средней квадратической погрешности определения координат характерных точек (Mt), м, с подставленными в такие формулы значениями и итоговые (вычисленные) значения Mt, м
	Координаты, м		Радиус, м	Координаты, м		Радиус, м		
	X	Y	R	X	Y	R		
1	2	3	4	5	6	7	8	9
								-
н710	-	-	-	582069.29	2179424.47	-	Метод спутниковых геодезических измерений (определений)	$\sqrt{(0,04^2 + 0,09^2)} = 0,10$
н720	-	-	-	582057.37	2179447.74	-	Метод спутниковых геодезических измерений (определений)	$\sqrt{(0,04^2 + 0,09^2)} = 0,10$
н730	-	-	-	582034.95	2179436.74	-	Метод спутниковых геодезических измерений (определений)	$\sqrt{(0,04^2 + 0,09^2)} = 0,10$
н740	-	-	-	582046.14	2179413.15	-	Метод спутниковых геодезических измерений (определений)	$\sqrt{(0,04^2 + 0,09^2)} = 0,10$
н710	-	-	-	582069.29	2179424.47	-	Метод спутниковых геодезических измерений (определений)	$\sqrt{(0,04^2 + 0,09^2)} = 0,10$

**2. Сведения о характеристиках объекта недвижимости с кадастровым номером : 53:23:8523402:571 :**

№ п/п	Наименование характеристики	Значение характеристики
1	2	3
1.	Вид объекта недвижимости	здание
2.	Ранее присвоенный государственный учетный номер (инвентарный) здания, сооружения, объекта незавершенного строительства	-
3.	Кадастровый номер земельного участка (земельных участков), в границах которого (которых) расположены здание, сооружение, объект незавершенного строительства	-
4.	Уникальный учетный номер кадастрового квартала, в границах которого расположены здание, сооружение, объект незавершенного строительства	53:23:8523402



**2. Сведения о характеристиках объекта недвижимости с кадастровым номером : 53:23:8523402:571 :**

<b>№ п/п</b>	<b>Наименование характеристики</b>	<b>Значение характеристики</b>
<b>1</b>	<b>2</b>	<b>3</b>
5.	Адрес здания, сооружения, объекта незавершенного строительства	Российская Федерация, Новгородская область, город Великий Новгород, улица Рабочая, дом 21
5.1.	Сведения о местоположении здания, сооружения, объекта незавершенного строительства (при отсутствии адреса) в структурированном в соответствии с федеральной информационной адресной системой виде	-
5.2.	Дополнительные сведения о местоположении	-
6.	Иные сведения	-

**3. Пояснения к сведениям об объекте недвижимости с кадастровым номером 53:23:8523402:571 :**

1.	-
----	---

**Описание местоположения зданий, сооружений,  
объектов незавершенного строительства на земельном участке**

**1. Сведения о характерных точках контура объекта недвижимости с кадастровым номером : 53:23:8523402:676 :**

Система координат МСК-53, зона 2

Зона № 2

Обозначение характерных точек контура	Содержатся в Едином государственном реестре недвижимости			Определены в ходе выполнения комплексных кадастровых работ			Метод определения координат	Формулы, примененные для расчета средней квадратической погрешности определения координат характерных точек (Mt), м, с подставленными в такие формулы значениями и итоговые (вычисленные) значения Mt, м
	Координаты, м		Радиус, м	Координаты, м		Радиус, м		
	X	Y	R	X	Y	R		
1	2	3	4	5	6	7	8	9
								-
н750	-	-	-	581101.99	2179001.66	-	Метод спутниковых геодезических измерений (определений)	$\sqrt{(0,04^2 + 0,09^2)} = 0,10$
н760	-	-	-	581099.36	2179008.55	-	Метод спутниковых геодезических измерений (определений)	$\sqrt{(0,04^2 + 0,09^2)} = 0,10$
н770	-	-	-	581080.84	2179001.78	-	Метод спутниковых геодезических измерений (определений)	$\sqrt{(0,04^2 + 0,09^2)} = 0,10$
н780	-	-	-	581083.56	2178994.72	-	Метод спутниковых геодезических измерений (определений)	$\sqrt{(0,04^2 + 0,09^2)} = 0,10$
н750	-	-	-	581101.99	2179001.66	-	Метод спутниковых геодезических измерений (определений)	$\sqrt{(0,04^2 + 0,09^2)} = 0,10$

**2. Сведения о характеристиках объекта недвижимости с кадастровым номером : 53:23:8523402:676 :**

№ п/п	Наименование характеристики	Значение характеристики
1	2	3
1.	Вид объекта недвижимости	здание
2.	Ранее присвоенный государственный учетный номер (инвентарный) здания, сооружения, объекта незавершенного строительства	-
3.	Кадастровый номер земельного участка (земельных участков), в границах которого (которых) расположены здание, сооружение, объект незавершенного строительства	-
4.	Уникальный учетный номер кадастрового квартала, в границах которого расположены здание, сооружение, объект незавершенного строительства	53:23:8523402

**2. Сведения о характеристиках объекта недвижимости с кадастровым номером : 53:23:8523402:676 :**

<b>№ п/п</b>	<b>Наименование характеристики</b>	<b>Значение характеристики</b>
<b>1</b>	<b>2</b>	<b>3</b>
5.	Адрес здания, сооружения, объекта незавершенного строительства	Российская Федерация, Новгородская область, город Великий Новгород, улица Рабочая, дом 1
5.1.	Сведения о местоположении здания, сооружения, объекта незавершенного строительства (при отсутствии адреса) в структурированном в соответствии с федеральной информационной адресной системой виде	-
5.2.	Дополнительные сведения о местоположении	-
6.	Иные сведения	-

**3. Пояснения к сведениям об объекте недвижимости с кадастровым номером 53:23:8523402:676 :**

1.	-
----	---

**Описание местоположения зданий, сооружений,  
объектов незавершенного строительства на земельном участке**

**1. Сведения о характерных точках контура объекта недвижимости с кадастровым номером : 53:23:0000000:11654 :**

Система координат МСК-53, зона 2

Зона № 2

Обозначение характерных точек контура	Содержатся в Едином государственном реестре недвижимости			Определены в ходе выполнения комплексных кадастровых работ			Метод определения координат	Формулы, примененные для расчета средней квадратической погрешности определения координат характерных точек (Mt), м, с подставленными в такие формулы значениями и итоговые (вычисленные) значения Mt, м
	Координаты, м		Радиус, м	Координаты, м		Радиус, м		
	X	Y	R	X	Y	R		
1	2	3	4	5	6	7	8	9
								-
н790	-	-	-	581236.83	2178837.07	-	Метод спутниковых геодезических измерений (определений)	$\sqrt{(0,04^2 + 0,09^2)} = 0,10$
н800	-	-	-	581236.06	2178839.65	-	Метод спутниковых геодезических измерений (определений)	$\sqrt{(0,04^2 + 0,09^2)} = 0,10$
н810	-	-	-	581232.94	2178838.71	-	Метод спутниковых геодезических измерений (определений)	$\sqrt{(0,04^2 + 0,09^2)} = 0,10$
н820	-	-	-	581233.72	2178836.13	-	Метод спутниковых геодезических измерений (определений)	$\sqrt{(0,04^2 + 0,09^2)} = 0,10$
н790	-	-	-	581236.83	2178837.07	-	Метод спутниковых геодезических измерений (определений)	$\sqrt{(0,04^2 + 0,09^2)} = 0,10$

**2. Сведения о характеристиках объекта недвижимости с кадастровым номером : 53:23:0000000:11654 :**

№ п/п	Наименование характеристики	Значение характеристики
1	2	3
1.	Вид объекта недвижимости	здание
2.	Ранее присвоенный государственный учетный номер (инвентарный) здания, сооружения, объекта незавершенного строительства	-
3.	Кадастровый номер земельного участка (земельных участков), в границах которого (которых) расположены здание, сооружение, объект незавершенного строительства	-
4.	Уникальный учетный номер кадастрового квартала, в границах которого расположены здание, сооружение, объект незавершенного строительства	53:23:8523402

**2. Сведения о характеристиках объекта недвижимости с кадастровым номером : 53:23:0000000:11654 :**

<b>№ п/п</b>	<b>Наименование характеристики</b>	<b>Значение характеристики</b>
<b>1</b>	<b>2</b>	<b>3</b>
5.	Адрес здания, сооружения, объекта незавершенного строительства	Российская Федерация, Новгородская область, город Великий Новгород, шоссе Сырковское, дом 20, корпус 1
5.1.	Сведения о местоположении здания, сооружения, объекта незавершенного строительства (при отсутствии адреса) в структурированном в соответствии с федеральной информационной адресной системой виде	-
5.2.	Дополнительные сведения о местоположении	-
6.	Иные сведения	-

**3. Пояснения к сведениям об объекте недвижимости с кадастровым номером 53:23:0000000:11654 :**

1.	-
----	---

**Описание местоположения зданий, сооружений,  
объектов незавершенного строительства на земельном участке**

**1. Сведения о характерных точках контура объекта недвижимости  
с кадастровым номером : 53:23:0000000:11653 :**

Система координат МСК-53, зона 2

Зона № 2

Обозначение характерных точек контура	Содержатся в Едином государственном реестре недвижимости			Определены в ходе выполнения комплексных кадастровых работ			Метод опреде ления коор динат	Формулы, примененные для расчета средней квадратической погрешности определения координат характерных точек (Mt), м, с подставленными в такие формулы значениями и итоговые (вычисленные) значения Mt, м
	Координаты, м		Ради ус, м	Координаты, м		Ради ус, м		
	X	Y	R	X	Y	R		
1	2	3	4	5	6	7	8	9
								-
н830	-	-	-	581276.94	2178848.60	-	Метод спутниковых геодезических измерений (определений)	$\sqrt{(0,04^2 + 0,09^2)} = 0,10$
н840	-	-	-	581276.44	2178855.46	-	Метод спутниковых геодезических измерений (определений)	$\sqrt{(0,04^2 + 0,09^2)} = 0,10$
н850	-	-	-	581257.62	2178854.01	-	Метод спутниковых геодезических измерений (определений)	$\sqrt{(0,04^2 + 0,09^2)} = 0,10$
н860	-	-	-	581258.22	2178847.27	-	Метод спутниковых геодезических измерений (определений)	$\sqrt{(0,04^2 + 0,09^2)} = 0,10$
н830	-	-	-	581276.94	2178848.60	-	Метод спутниковых геодезических измерений (определений)	$\sqrt{(0,04^2 + 0,09^2)} = 0,10$

**2. Сведения о характеристиках объекта недвижимости  
с кадастровым номером : 53:23:0000000:11653 :**

№ п/п	Наименование характеристики	Значение характеристики
1	2	3
1.	Вид объекта недвижимости	здание
2.	Ранее присвоенный государственный учетный номер (инвентарный) здания, сооружения, объекта незавершенного строительства	-
3.	Кадастровый номер земельного участка (земельных участков), в границах которого (которых) расположены здание, сооружение, объект незавершенного строительства	-
4.	Уникальный учетный номер кадастрового квартала, в границах которого расположены здание, сооружение, объект незавершенного строительства	53:23:8523402

**2. Сведения о характеристиках объекта недвижимости с кадастровым номером : 53:23:0000000:11653 :**

<b>№ п/п</b>	<b>Наименование характеристики</b>	<b>Значение характеристики</b>
<b>1</b>	<b>2</b>	<b>3</b>
5.	Адрес здания, сооружения, объекта незавершенного строительства	Российская Федерация, Новгородская область, город Великий Новгород, шоссе Сырковское, дом 20, корпус 1
5.1.	Сведения о местоположении здания, сооружения, объекта незавершенного строительства (при отсутствии адреса) в структурированном в соответствии с федеральной информационной адресной системой виде	-
5.2.	Дополнительные сведения о местоположении	-
6.	Иные сведения	-

**3. Пояснения к сведениям об объекте недвижимости с кадастровым номером 53:23:0000000:11653 :**

1.	-
----	---

## Описание местоположения зданий, сооружений, объектов незавершенного строительства на земельном участке

**1. Сведения о характерных точках контура объекта недвижимости с кадастровым номером : 53:23:8523402:700 :**

Система координат МСК-53, зона 2

Зона № 2

Обозначение характерных точек контура	Содержатся в Едином государственном реестре недвижимости			Определены в ходе выполнения комплексных кадастровых работ			Метод определения координат	Формулы, примененные для расчета средней квадратической погрешности определения координат характерных точек (Mt), м, с подставленными в такие формулы значениями и итоговые (вычисленные) значения Mt, м
	Координаты, м		Радиус, м	Координаты, м		Радиус, м		
	X	Y	R	X	Y	R		
1	2	3	4	5	6	7	8	9
								-
н870	-	-	-	581395.12	2178754.87	-	Метод спутниковых геодезических измерений (определений)	$\sqrt{(0,04^2 + 0,09^2)} = 0,10$
н880	-	-	-	581390.35	2178764.30	-	Метод спутниковых геодезических измерений (определений)	$\sqrt{(0,04^2 + 0,09^2)} = 0,10$
н890	-	-	-	581387.83	2178764.80	-	Метод спутниковых геодезических измерений (определений)	$\sqrt{(0,04^2 + 0,09^2)} = 0,10$
н900	-	-	-	581358.26	2178749.60	-	Метод спутниковых геодезических измерений (определений)	$\sqrt{(0,04^2 + 0,09^2)} = 0,10$
н910	-	-	-	581363.79	2178739.19	-	Метод спутниковых геодезических измерений (определений)	$\sqrt{(0,04^2 + 0,09^2)} = 0,10$
н870	-	-	-	581395.12	2178754.87	-	Метод спутниковых геодезических измерений (определений)	$\sqrt{(0,04^2 + 0,09^2)} = 0,10$

**2. Сведения о характеристиках объекта недвижимости с кадастровым номером : 53:23:8523402:700 :**

№ п/п	Наименование характеристики	Значение характеристики
1	2	3
1.	Вид объекта недвижимости	здание
2.	Ранее присвоенный государственный учетный номер (инвентарный) здания, сооружения, объекта незавершенного строительства	-



**2. Сведения о характеристиках объекта недвижимости с кадастровым номером : 53:23:8523402:700 :**

<b>№ п/п</b>	<b>Наименование характеристики</b>	<b>Значение характеристики</b>
<b>1</b>	<b>2</b>	<b>3</b>
3.	Кадастровый номер земельного участка (земельных участков), в границах которого (которых) расположены здание, сооружение, объект незавершенного строительства	-
4.	Уникальный учетный номер кадастрового квартала, в границах которого расположены здание, сооружение, объект незавершенного строительства	53:23:8523402
5.	Адрес здания, сооружения, объекта незавершенного строительства	Российская Федерация, Новгородская область, город Великий Новгород, шоссе Сырковское, дом 20
5.1.	Сведения о местоположении здания, сооружения, объекта незавершенного строительства (при отсутствии адреса) в структурированном в соответствии с федеральной информационной адресной системой виде	-
5.2.	Дополнительные сведения о местоположении	-
6.	Иные сведения	-

**3. Пояснения к сведениям об объекте недвижимости с кадастровым номером 53:23:8523402:700 :**

1.	-
----	---

**Описание местоположения зданий, сооружений,  
объектов незавершенного строительства на земельном участке**

**1. Сведения о характерных точках контура объекта недвижимости с кадастровым номером : 53:23:8523402:780 :**

Система координат МСК-53, зона 2

Зона № 2

Обозначение характерных точек контура	Содержатся в Едином государственном реестре недвижимости			Определены в ходе выполнения комплексных кадастровых работ			Метод определения координат	Формулы, примененные для расчета средней квадратической погрешности определения координат характерных точек (Mt), м, с подставленными в такие формулы значениями и итоговые (вычисленные) значения Mt, м
	Координаты, м		Радиус, м	Координаты, м		Радиус, м		
	X	Y	R	X	Y	R		
1	2	3	4	5	6	7	8	9
								-
н920	-	-	-	581403.72	2178777.43	-	Метод спутниковых геодезических измерений (определений)	$\sqrt{(0,04^2 + 0,09^2)} = 0,10$
н930	-	-	-	581390.61	2178836.74	-	Метод спутниковых геодезических измерений (определений)	$\sqrt{(0,04^2 + 0,09^2)} = 0,10$
н940	-	-	-	581366.23	2178831.33	-	Метод спутниковых геодезических измерений (определений)	$\sqrt{(0,04^2 + 0,09^2)} = 0,10$
н950	-	-	-	581379.29	2178772.04	-	Метод спутниковых геодезических измерений (определений)	$\sqrt{(0,04^2 + 0,09^2)} = 0,10$
н920	-	-	-	581403.72	2178777.43	-	Метод спутниковых геодезических измерений (определений)	$\sqrt{(0,04^2 + 0,09^2)} = 0,10$

**2. Сведения о характеристиках объекта недвижимости с кадастровым номером : 53:23:8523402:780 :**

№ п/п	Наименование характеристики	Значение характеристики
1	2	3
1.	Вид объекта недвижимости	здание
2.	Ранее присвоенный государственный учетный номер (инвентарный) здания, сооружения, объекта незавершенного строительства	-
3.	Кадастровый номер земельного участка (земельных участков), в границах которого (которых) расположены здание, сооружение, объект незавершенного строительства	-
4.	Уникальный учетный номер кадастрового квартала, в границах которого расположены здание, сооружение, объект незавершенного строительства	53:23:8523402

**2. Сведения о характеристиках объекта недвижимости с кадастровым номером : 53:23:8523402:780 :**

<b>№ п/п</b>	<b>Наименование характеристики</b>	<b>Значение характеристики</b>
<b>1</b>	<b>2</b>	<b>3</b>
5.	Адрес здания, сооружения, объекта незавершенного строительства	Российская Федерация, Новгородская область, город Великий Новгород, шоссе Сырковское, дом 20
5.1.	Сведения о местоположении здания, сооружения, объекта незавершенного строительства (при отсутствии адреса) в структурированном в соответствии с федеральной информационной адресной системой виде	-
5.2.	Дополнительные сведения о местоположении	-
6.	Иные сведения	-

**3. Пояснения к сведениям об объекте недвижимости с кадастровым номером 53:23:8523402:780 :**

1.	-
----	---

## Описание местоположения зданий, сооружений, объектов незавершенного строительства на земельном участке

**1. Сведения о характерных точках контура объекта недвижимости с кадастровым номером : 53:23:8523402:785 :**

Система координат МСК-53, зона 2

Зона № 2

Обозначение характерных точек контура	Содержатся в Едином государственном реестре недвижимости			Определены в ходе выполнения комплексных кадастровых работ			Метод определения координат	Формулы, примененные для расчета средней квадратической погрешности определения координат характерных точек (Mt), м, с подставленными в такие формулы значениями и итоговые (вычисленные) значения Mt, м
	Координаты, м		Радиус, м	Координаты, м		Радиус, м		
	X	Y	R	X	Y	R		
1	2	3	4	5	6	7	8	9
								-
н960	-	-	-	581346.34	2178837.32	-	Метод спутниковых геодезических измерений (определений)	$\sqrt{(0,04^2 + 0,09^2)} = 0,10$
н970	-	-	-	581346.17	2178843.43	-	Метод спутниковых геодезических измерений (определений)	$\sqrt{(0,04^2 + 0,09^2)} = 0,10$
н980	-	-	-	581311.35	2178842.14	-	Метод спутниковых геодезических измерений (определений)	$\sqrt{(0,04^2 + 0,09^2)} = 0,10$
н990	-	-	-	581311.57	2178835.96	-	Метод спутниковых геодезических измерений (определений)	$\sqrt{(0,04^2 + 0,09^2)} = 0,10$
н1000	-	-	-	581321.38	2178836.32	-	Метод спутниковых геодезических измерений (определений)	$\sqrt{(0,04^2 + 0,09^2)} = 0,10$
н1010	-	-	-	581322.25	2178812.69	-	Метод спутниковых геодезических измерений (определений)	$\sqrt{(0,04^2 + 0,09^2)} = 0,10$
н1020	-	-	-	581319.28	2178812.58	-	Метод спутниковых геодезических измерений (определений)	$\sqrt{(0,04^2 + 0,09^2)} = 0,10$
н1030	-	-	-	581319.52	2178805.94	-	Метод спутниковых геодезических измерений (определений)	$\sqrt{(0,04^2 + 0,09^2)} = 0,10$
н1040	-	-	-	581341.09	2178806.74	-	Метод спутниковых геодезических измерений (определений)	$\sqrt{(0,04^2 + 0,09^2)} = 0,10$

**1. Сведения о характерных точках контура объекта недвижимости с кадастровым номером : 53:23:8523402:785 :**

Система координат МСК-53, зона 2

Зона № 2

Обозначение характерных точек контура	Содержатся в Едином государственном реестре недвижимости			Определены в ходе выполнения комплексных кадастровых работ			Метод определения координат	Формулы, примененные для расчета средней квадратической погрешности определения координат характерных точек (Mt), м, с подставленными в такие формулы значениями и итоговые (вычисленные) значения Mt, м
	Координаты, м		Радиус, м	Координаты, м		Радиус, м		
	X	Y	R	X	Y	R		
1	2	3	4	5	6	7	8	9
н105О	-	-	-	581340.84	2178813.37	-	Метод спутниковых геодезических измерений (определений)	$\sqrt{(0,04^2 + 0,09^2)} = 0,10$
н106О	-	-	-	581337.63	2178813.26	-	Метод спутниковых геодезических измерений (определений)	$\sqrt{(0,04^2 + 0,09^2)} = 0,10$
н107О	-	-	-	581336.76	2178836.97	-	Метод спутниковых геодезических измерений (определений)	$\sqrt{(0,04^2 + 0,09^2)} = 0,10$
н96О	-	-	-	581346.34	2178837.32	-	Метод спутниковых геодезических измерений (определений)	$\sqrt{(0,04^2 + 0,09^2)} = 0,10$

**2. Сведения о характеристиках объекта недвижимости с кадастровым номером : 53:23:8523402:785 :**

№ п/п	Наименование характеристики	Значение характеристики
1	2	3
1.	Вид объекта недвижимости	здание
2.	Ранее присвоенный государственный учетный номер (инвентарный) здания, сооружения, объекта незавершенного строительства	-
3.	Кадастровый номер земельного участка (земельных участков), в границах которого (которых) расположены здание, сооружение, объект незавершенного строительства	-
4.	Уникальный учетный номер кадастрового квартала, в границах которого расположены здание, сооружение, объект незавершенного строительства	53:23:8523402
5.	Адрес здания, сооружения, объекта незавершенного строительства	Российская Федерация, 173008, Новгородская область, г.о. Великий Новгород, город Великий Новгород, шоссе Сырковское, дом 20
5.1.	Сведения о местоположении здания, сооружения, объекта незавершенного строительства (при отсутствии адреса) в структурированном в соответствии с федеральной информационной адресной системой виде	-
5.2.	Дополнительные сведения о местоположении	-

**2. Сведения о характеристиках объекта недвижимости с кадастровым номером : 53:23:8523402:785 :**

№ п/п	Наименование характеристики	Значение характеристики
1	2	3
6.	Иные сведения	-

**3. Пояснения к сведениям об объекте недвижимости с кадастровым номером 53:23:8523402:785 :**

1.	-
----	---

**Описание местоположения зданий, сооружений,  
объектов незавершенного строительства на земельном участке**

**1. Сведения о характерных точках контура объекта недвижимости  
с кадастровым номером : 53:23:0000000:11304 :**

Система координат МСК-53, зона 2

Зона № 2

Обозначение характерных точек контура	Содержатся в Едином государственном реестре недвижимости			Определены в ходе выполнения комплексных кадастровых работ			Метод опреде ления коор динат	Формулы, примененные для расчета средней квадратической погрешности определения координат характерных точек (Mt), м, с подставленными в такие формулы значениями и итоговые (вычисленные) значения Mt, м
	Координаты, м		Ради ус, м	Координаты, м		Ради ус, м		
	X	Y	R	X	Y	R		
<b>1</b>	<b>2</b>	<b>3</b>	<b>4</b>	<b>5</b>	<b>6</b>	<b>7</b>	<b>8</b>	<b>9</b>
								-
н108О	-	-	-	581349.92	2178731.08	-	Метод спутниковых геодезических измерений (определений)	$\sqrt{(0,04^2 + 0,09^2)} = 0,10$
н109О	-	-	-	581345.15	2178739.51	-	Метод спутниковых геодезических измерений (определений)	$\sqrt{(0,04^2 + 0,09^2)} = 0,10$
н110О	-	-	-	581339.94	2178736.55	-	Метод спутниковых геодезических измерений (определений)	$\sqrt{(0,04^2 + 0,09^2)} = 0,10$
н111О	-	-	-	581344.68	2178728.19	-	Метод спутниковых геодезических измерений (определений)	$\sqrt{(0,04^2 + 0,09^2)} = 0,10$
н108О	-	-	-	581349.92	2178731.08	-	Метод спутниковых геодезических измерений (определений)	$\sqrt{(0,04^2 + 0,09^2)} = 0,10$

**2. Сведения о характеристиках объекта недвижимости  
с кадастровым номером : 53:23:0000000:11304 :**

№ п/п	Наименование характеристики	Значение характеристики
1	2	3
1.	Вид объекта недвижимости	здание
2.	Ранее присвоенный государственный учетный номер (инвентарный) здания, сооружения, объекта незавершенного строительства	-
3.	Кадастровый номер земельного участка (земельных участков), в границах которого (которых) расположены здание, сооружение, объект незавершенного строительства	-
4.	Уникальный учетный номер кадастрового квартала, в границах которого расположены здание, сооружение, объект незавершенного строительства	53:23:8523402

**2. Сведения о характеристиках объекта недвижимости с кадастровым номером : 53:23:0000000:11304 :**

<b>№ п/п</b>	<b>Наименование характеристики</b>	<b>Значение характеристики</b>
<b>1</b>	<b>2</b>	<b>3</b>
5.	Адрес здания, сооружения, объекта незавершенного строительства	Российская Федерация, Новгородская область, город Великий Новгород, шоссе Сырковское, дом 20
5.1.	Сведения о местоположении здания, сооружения, объекта незавершенного строительства (при отсутствии адреса) в структурированном в соответствии с федеральной информационной адресной системой виде	-
5.2.	Дополнительные сведения о местоположении	-
6.	Иные сведения	-

**3. Пояснения к сведениям об объекте недвижимости с кадастровым номером 53:23:0000000:11304 :**

1.	-
----	---



**Описание местоположения зданий, сооружений,  
объектов незавершенного строительства на земельном участке**

**1. Сведения о характерных точках контура объекта недвижимости с кадастровым номером : 53:23:8523402:781 :**

Система координат МСК-53, зона 2

Зона № 2

Обозначение характерных точек контура	Содержатся в Едином государственном реестре недвижимости			Определены в ходе выполнения комплексных кадастровых работ			Метод определения координат	Формулы, примененные для расчета средней квадратической погрешности определения координат характерных точек (Mt), м, с подставленными в такие формулы значениями и итоговые (вычисленные) значения Mt, м
	Координаты, м		Радиус, м	Координаты, м		Радиус, м		
	X	Y	R	X	Y	R		
<b>1</b>	<b>2</b>	<b>3</b>	<b>4</b>	<b>5</b>	<b>6</b>	<b>7</b>	<b>8</b>	<b>9</b>
								-
н1120	-	-	-	581328.30	2178735.44	-	Метод спутниковых геодезических измерений (определений)	$\sqrt{(0,04^2 + 0,09^2)} = 0,10$
н1130	-	-	-	581337.08	2178745.00	-	Метод спутниковых геодезических измерений (определений)	$\sqrt{(0,04^2 + 0,09^2)} = 0,10$
н1140	-	-	-	581246.70	2178826.17	-	Метод спутниковых геодезических измерений (определений)	$\sqrt{(0,04^2 + 0,09^2)} = 0,10$
н1150	-	-	-	581238.12	2178816.53	-	Метод спутниковых геодезических измерений (определений)	$\sqrt{(0,04^2 + 0,09^2)} = 0,10$
н1120	-	-	-	581328.30	2178735.44	-	Метод спутниковых геодезических измерений (определений)	$\sqrt{(0,04^2 + 0,09^2)} = 0,10$

**2. Сведения о характеристиках объекта недвижимости с кадастровым номером : 53:23:8523402:781 :**

№ п/п	Наименование характеристики	Значение характеристики
1	2	3
1.	Вид объекта недвижимости	здание
2.	Ранее присвоенный государственный учетный номер (инвентарный) здания, сооружения, объекта незавершенного строительства	-
3.	Кадастровый номер земельного участка (земельных участков), в границах которого (которых) расположены здание, сооружение, объект незавершенного строительства	-
4.	Уникальный учетный номер кадастрового квартала, в границах которого расположены здание, сооружение, объект незавершенного строительства	53:23:8523402

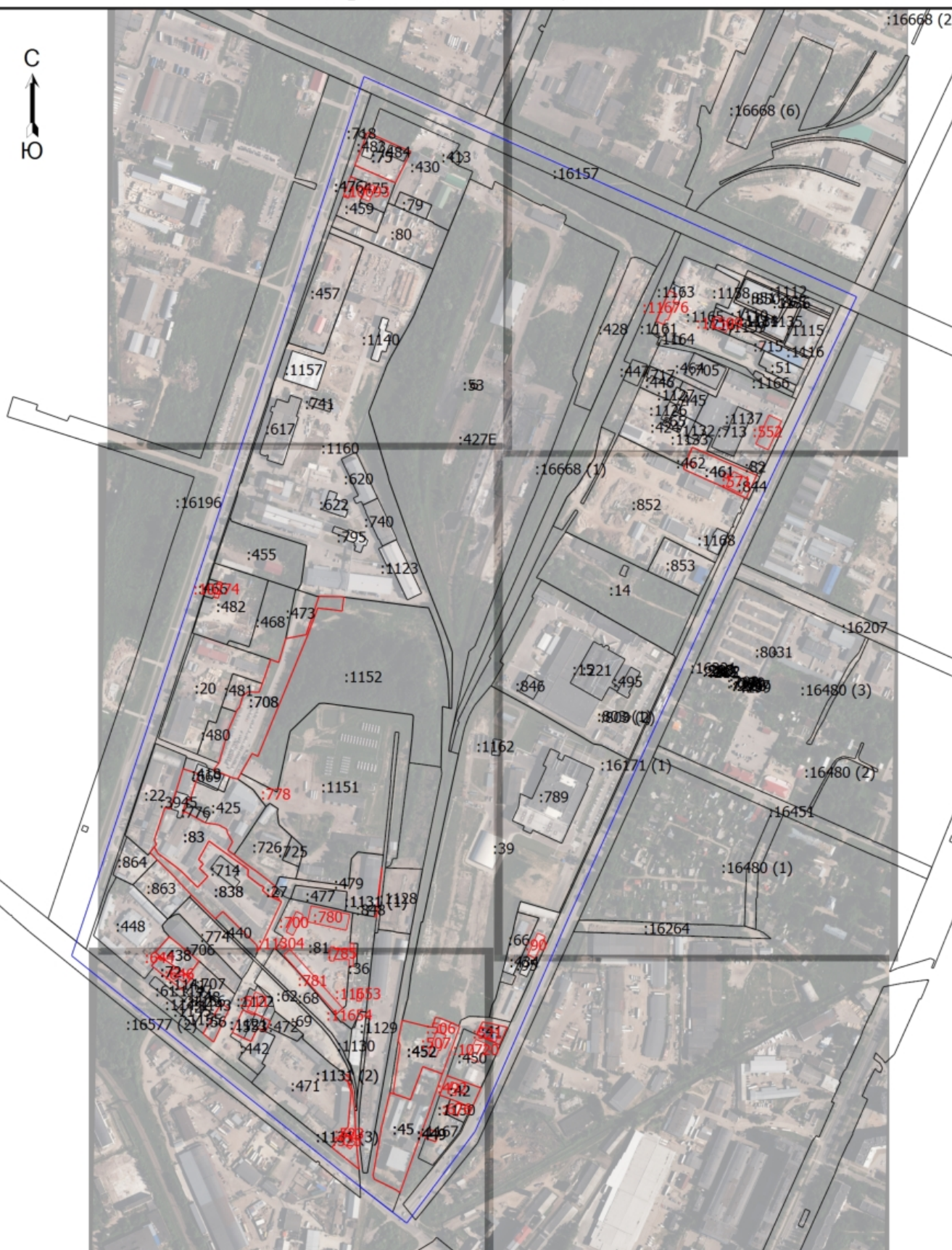
**2. Сведения о характеристиках объекта недвижимости с кадастровым номером : 53:23:8523402:781 :**

<b>№ п/п</b>	<b>Наименование характеристики</b>	<b>Значение характеристики</b>
<b>1</b>	<b>2</b>	<b>3</b>
5.	Адрес здания, сооружения, объекта незавершенного строительства	Российская Федерация, Новгородская область, город Великий Новгород, шоссе Сырковское, дом 20
5.1.	Сведения о местоположении здания, сооружения, объекта незавершенного строительства (при отсутствии адреса) в структурированном в соответствии с федеральной информационной адресной системой виде	-
5.2.	Дополнительные сведения о местоположении	-
6.	Иные сведения	-

**3. Пояснения к сведениям об объекте недвижимости с кадастровым номером 53:23:8523402:781 :**

1.	-
----	---

# Схема границ земельных участков



Масштаб 1:8400

Условные обозначения

— - Часть границы, местоположение которой определено при выполнении кадастровых работ

## Схема границ земельных участков

- - Характерная точка границы земельного участка, сведения ЕГРН о которой соответствуют требованиям, установленным в соответствии с частью 13 статьи 22 Федерального закона от 13 июля 2015 г. N 218-ФЗ "О государственной регистрации недвижимости"
- - Характерная точка контура здания, сооружения, объекта незавершенного строительства
- - Характерная точка границы, сведения о которой позволяют однозначно определить ее положение на местности
- 1 - Обозначение ликвидируемой характерной точки
- 41 - Обозначение характерной точки, местоположение которой не изменилось или было уточнено
- н10 - Обозначение новой характерной точки
- :427E - Кадастровый номер земельного участка
- :41 - Уточняемый земельный участок
- :5882 - Кадастровый номер здания
- :778 - Уточняемое здание
- :16171 (1) - Обозначение контура земельного участка
- :803 (1) - Обозначение контура здания
- :1131 (1) - Уточняемый контур земельного участка
- \_\_\_\_\_ - Часть границы, сведения ЕГРН о которой позволяют однозначно определить ее положение на местности
- \_\_\_\_\_ - Часть контура, образованного проекцией существующего в ЕГРН наземного конструктивного элемента здания, сооружения, объекта незавершенного строительства
- \_\_\_\_\_ - Часть контура, образованного проекцией вновь образованного наземного конструктивного элемента здания, сооружения, объекта незавершенного строительства
- \_\_\_\_\_ - Граница кадастрового квартала
- \_\_\_\_\_ - Граница территориальной зоны
- \_\_\_\_\_ - Граница зоны с особыми условиями

## Схема геодезических построений



Масштаб 1:100000

**Условные обозначения**

- △ - Пункт государственной геодезической сети
- - Часть границы, сведения ЕГРН о которой позволяют однозначно определить ее положение на местности
- - Точка съёмочного обоснования
- - Направления геодезических построений при определении координат характерных точек границ земельного участка
- 5083.68 - Расстояние от пункта ГГС до характерной точки границы ЗУ
- Витка - Название пункта ГГС